



File
di noleggio

Place de la Navigation 14
Casella postale 1256
1001 Lausanne

spg.ch
GENÈVE-NYON-LAUSANNE

ESCLUSIVITÀ



5967745

Au coeur du village
1083 Mézières VD



Tabella dei contenuti



Caratteristiche	P. 3
Dati tecnici	P. 4
Immagini	P. 5
Prossimi passi	P. 11



Caratteristiche



5.5

Locali



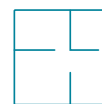
4

Camere



2

Bagni



~ 150 m²

Superficie abitabile



~ 750 m²

Superficie terreno



2

Posti auto esterni



2022

Anno costruzione



Pompa di calore aria-acqua

Tipo di riscaldamento



Sud, Est

Esposizione

Affitto : CHF 4'200.-/mese

Numero posti auto esterni : incluso

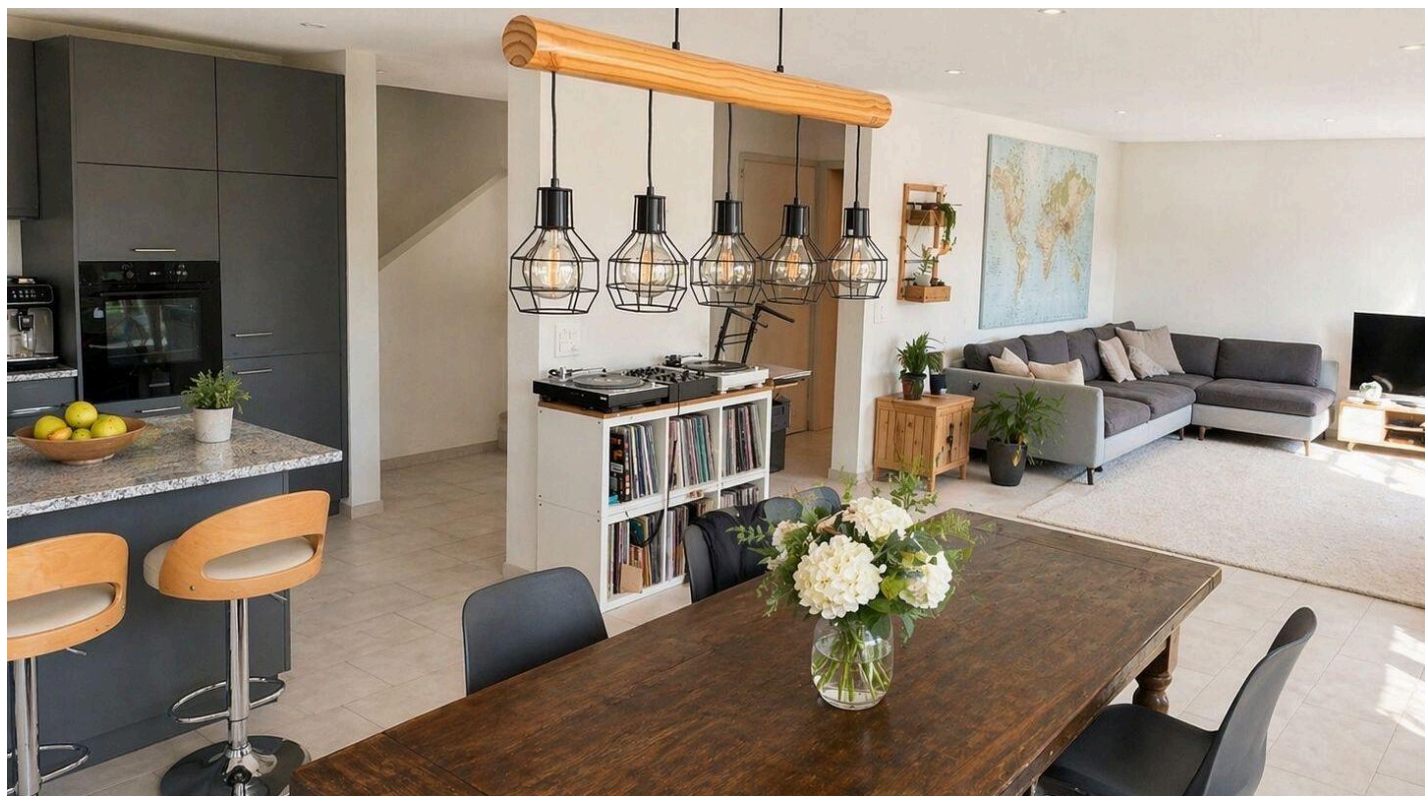
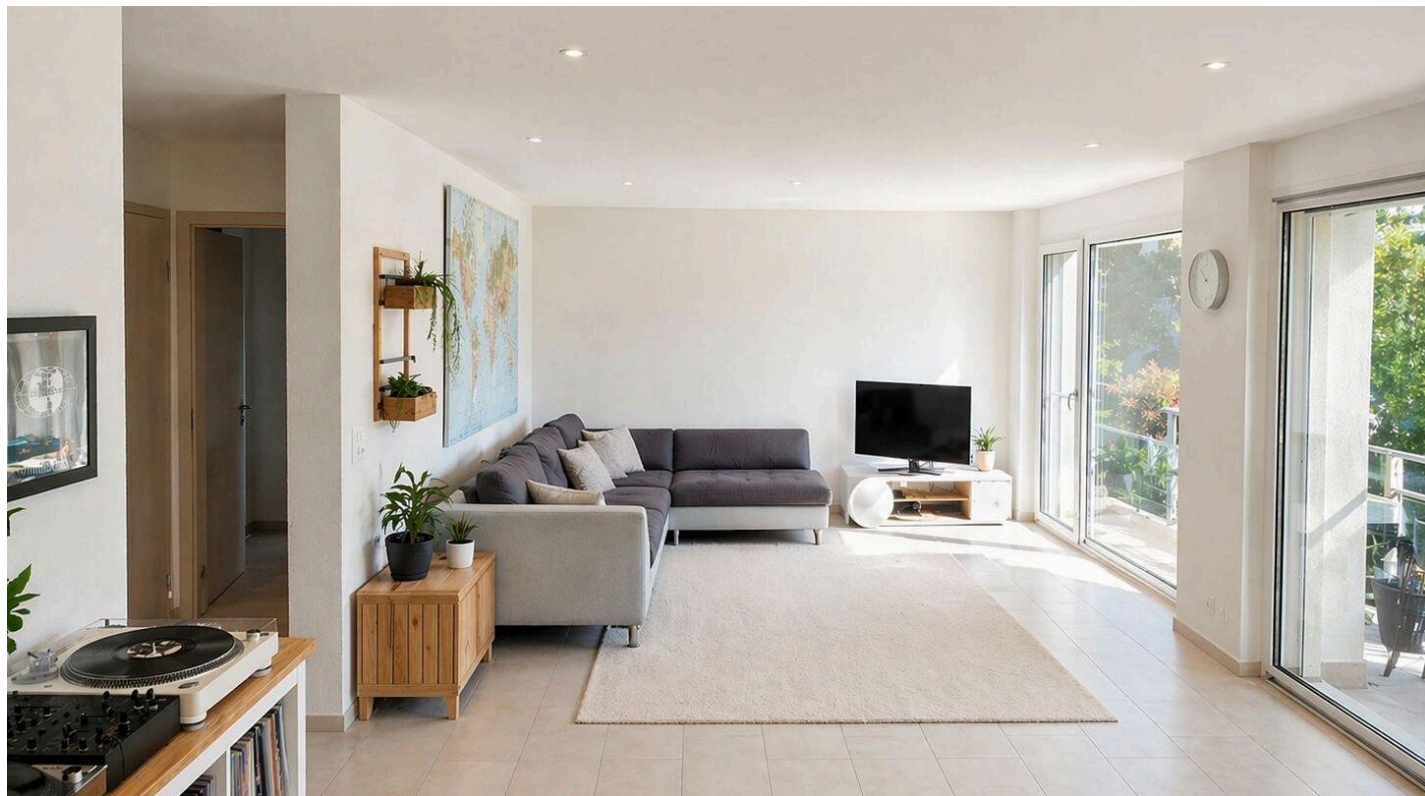


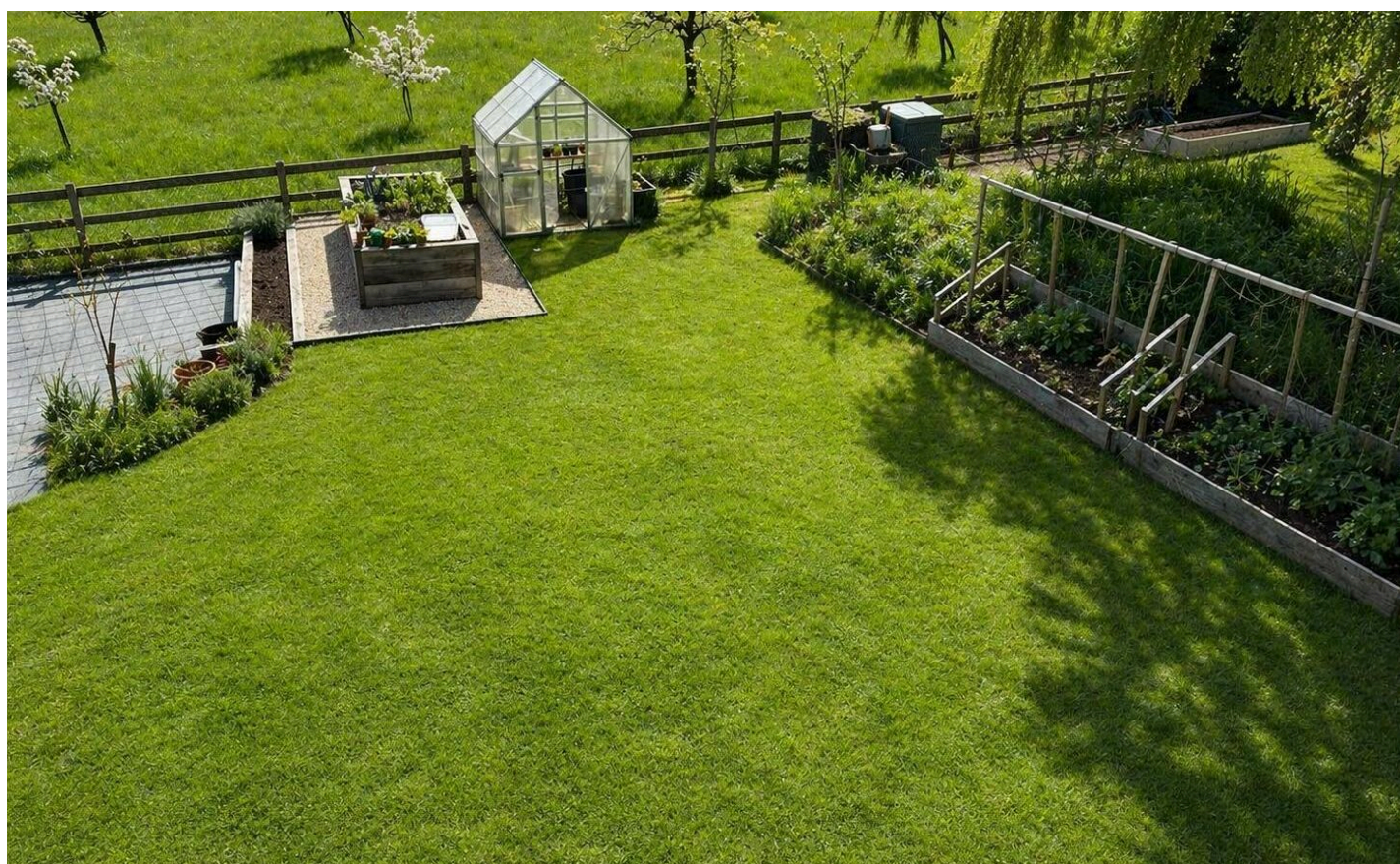
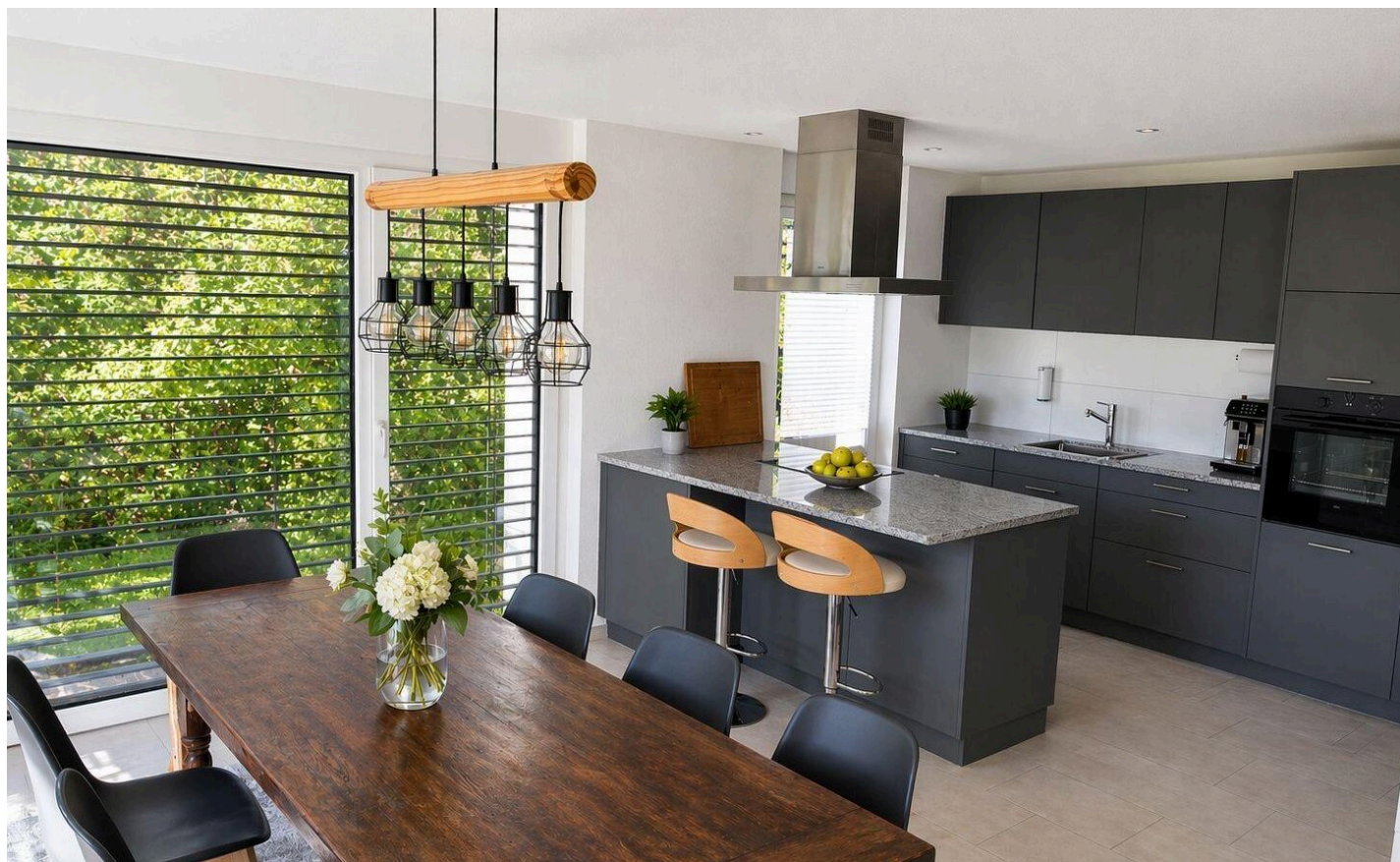
Dati tecnici

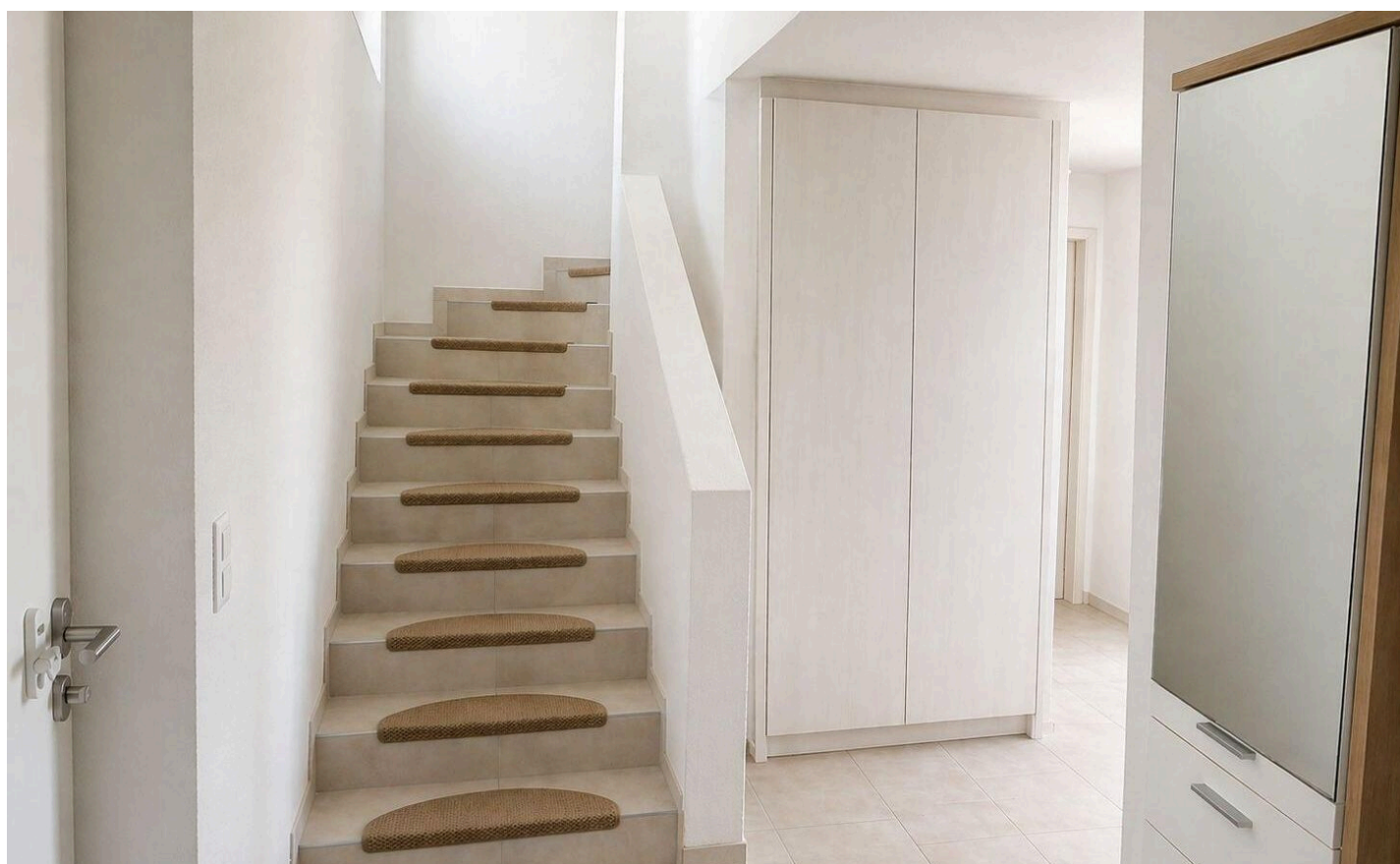
Tipo	Villetta singola	Numero servizi	3
Tipo di cucina	Cucina arredata, Cucina attrezzata, Isola in cucina	Stato dell'immobile	Come nuovo

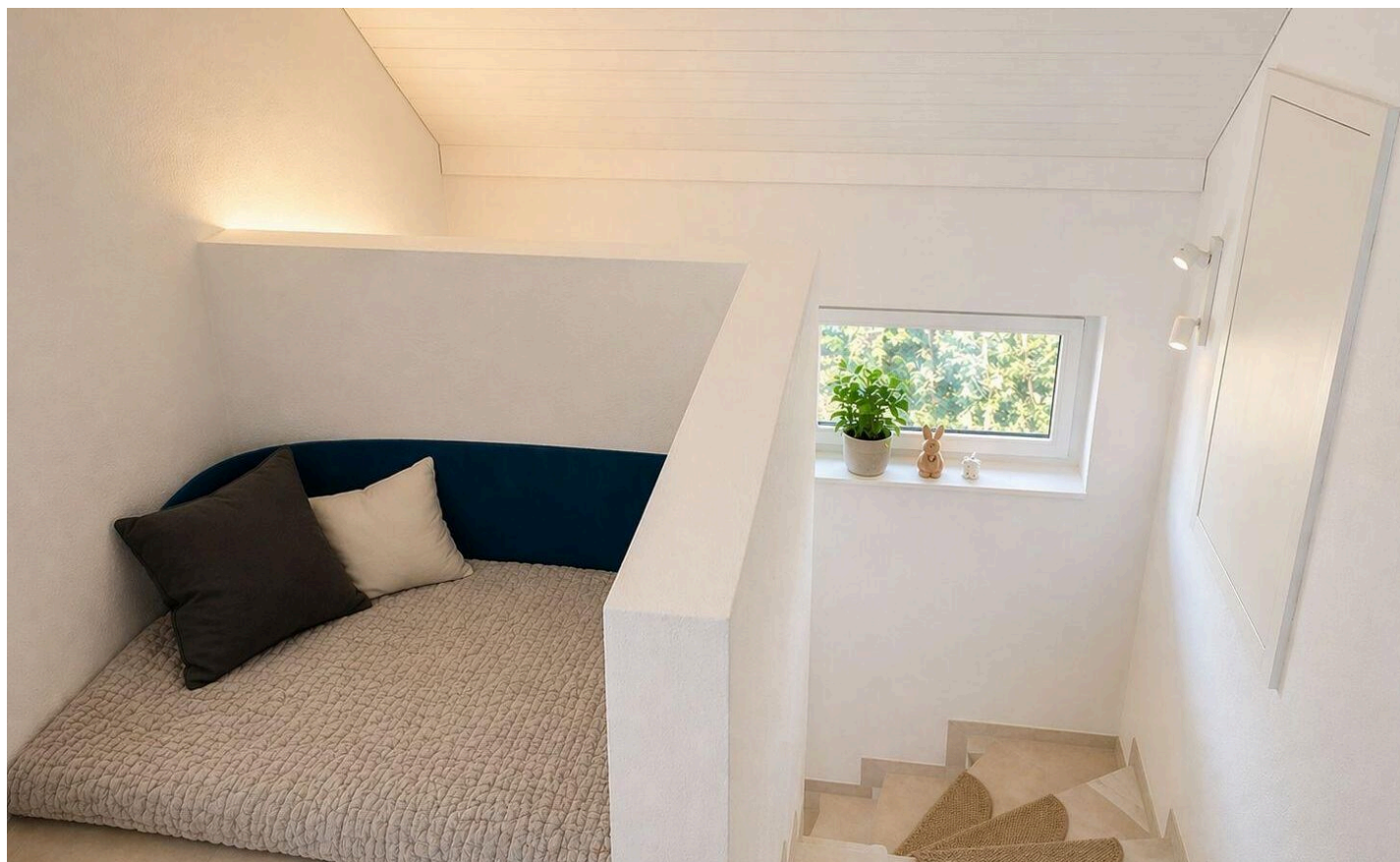


Immagini



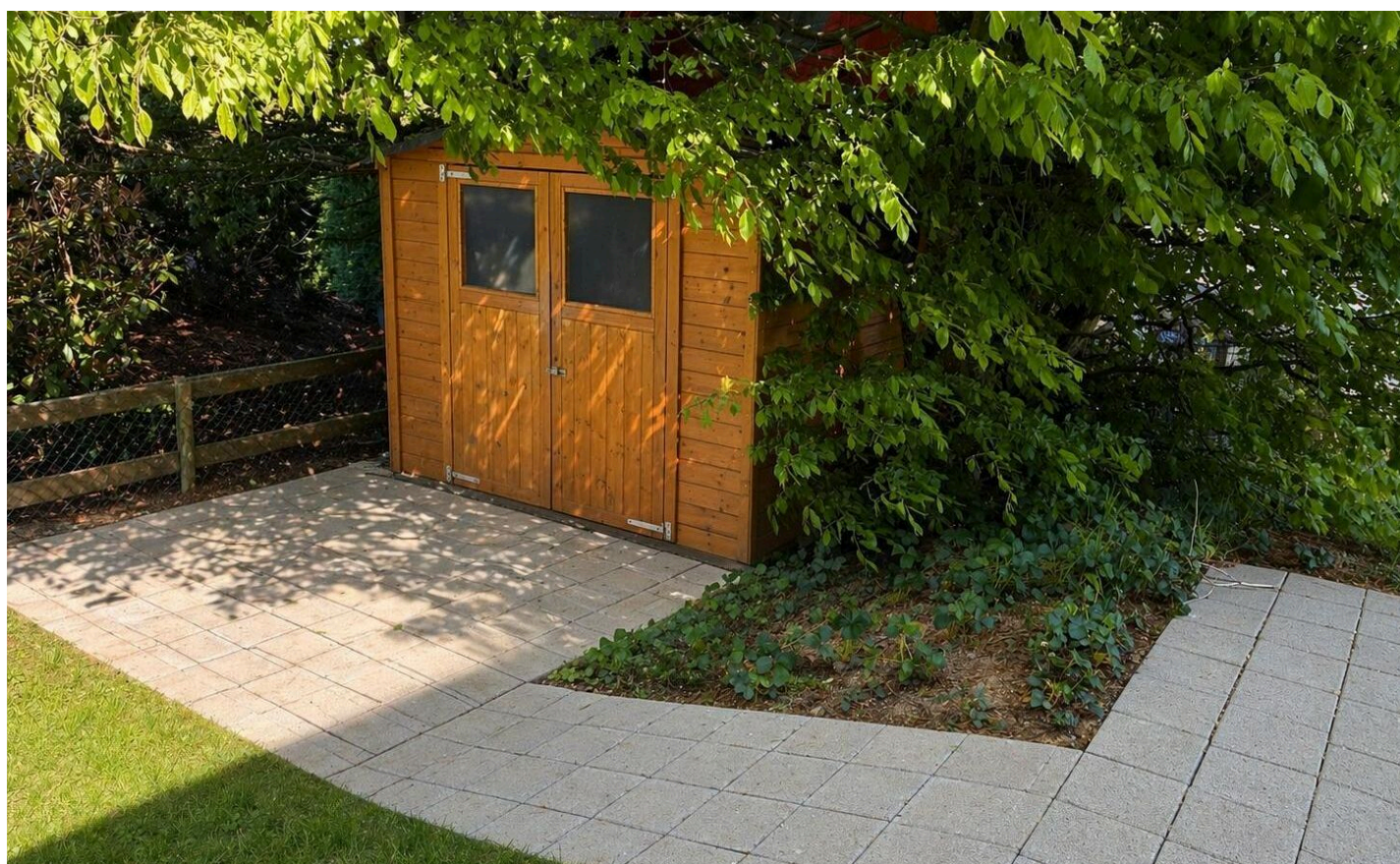






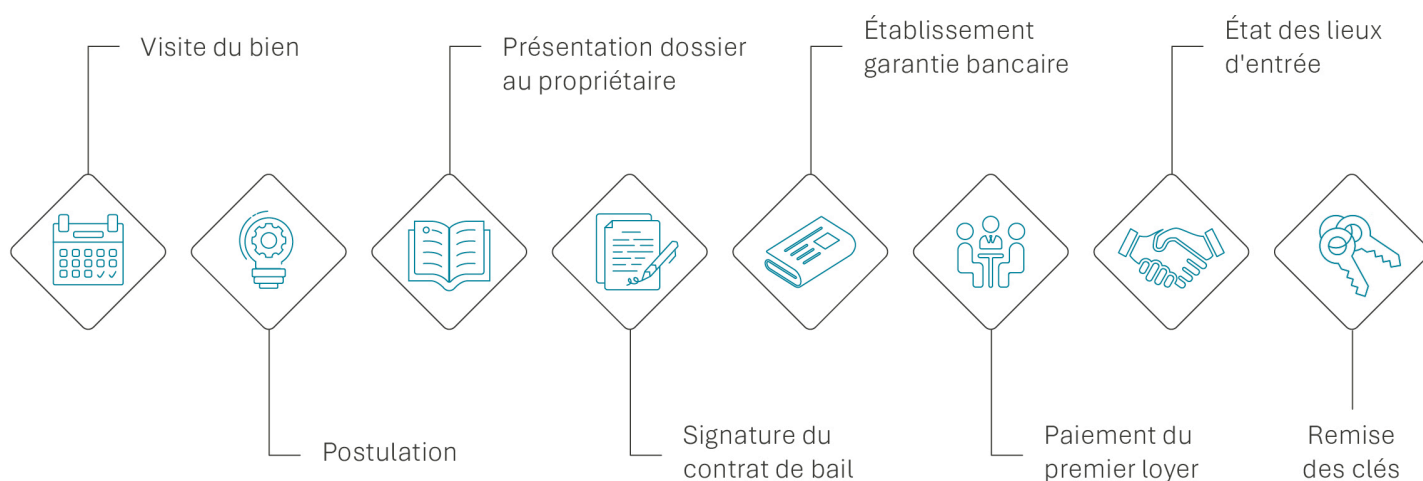
Pur essendo state accuratamente controllate, le informazioni contenute in questo file non impegnano la nostra responsabilità. L'oggetto presentato è comunicato con le riserve d'uso - © SPG 2026 - Tutti i diritti riservati.







Prossimi passi





Jennifer Aeby

T: +41 58 810 37 43

M: +41 79 123 52 45

Jennifer.Aeby@spg.ch

Société Privée de Gérance

Place de la Navigation 14

Casella postale 1256

1001 Lausanne