



Dossier
de location

Rue de la Morâche 9
1260 Nyon

spg.ch
GENÈVE-NYON-LAUSANNE



Bel appartement rénové au sein d'une bâtisse villageoise

Au centre du village
[1267 Vich](#)



Sommaire



Descriptif de la commune	P. 3
Caractéristiques	P. 4
Données techniques	P. 5
Description	P. 6
Photos	P. 7
Prochaines étapes	P. 13
Notes	P. 14



Descriptif de la commune

Située dans le district de Nyon, entre Gland et Begnins, la commune de Vich séduit par son authenticité et son cadre résidentiel privilégié, au cœur de la Côte vaudoise. Comptant environ 1’200 habitants, elle offre un environnement verdoyant, paisible et très recherché, à seulement quelques minutes du lac Léman, des écoles internationales et des axes autoroutiers.

Ses charmantes rues bordées de maisons villageoises, ses vignes environnantes et sa proximité immédiate avec Nyon confèrent à Vich une qualité de vie rare, entre campagne élégante et dynamisme régional.

Un lieu idéal pour les familles et les amateurs de tranquillité souhaitant allier confort, nature et accessibilité.

				
 Transports publics	965 m	14 min.	14 min.	3 min.
 Ecole primaire	1.66 km	26 min.	26 min.	3 min.
 Commerces	1.28 km	23 min.	23 min.	3 min.
 Restaurants	683 m	11 min.	11 min.	1 min.



Caractéristiques



4.5

Pièces



3

Chambres



2

Salles d'eau



Rez-de-chaussée

Étage



1880

Année de construction



2026

Dernières rénovations



Pompe à chaleur

Type de chauffage

Loyer : CHF 2'950.-/mois



Données techniques

Type	Triplex	Etat du bien	Rénové
Type de cuisine	Cuisine équipée, Cuisine agencée		



Description

Entièrement rénové à neuf avec finitions de qualité conjuguant le charme de l'ancien avec un style résolument moderne !

Vich est un petit village du district de Nyon, situé entre Begnins et Gland, au cœur de la Côte vaudoise.

Le village offre une atmosphère paisible et verdoyante, des vues dégagées sur la campagne et les Alpes, ainsi qu'un cadre de vie idéal pour les familles. On y trouve une école primaire, quelques commerces, transport public à proximité et Nyon se rejoint en à peine 10 minutes. Un lieu recherché pour sa qualité de vie, entre nature, confort et accessibilité.

A deux pas de l'autoroute et de toutes les commodités, ce magnifique triplex d'environ 100 m² bénéficie d'une très belle hauteur sous plafond, d'une luminosité exceptionnelle et d'un environnement résidentiel paisible au sein d'un petit immeuble soigné datant de 1880.

Au 1^{er} étage + deux niveaux, ce bien sera livré dans un état irréprochable, avec des finitions contemporaines et de qualité et se décline comme suit :

1er étage :

Un hall d'entrée avec un réduit sous l'escalier

Une chambre à coucher

Une 2^{ème} chambre à coucher

Une salle de bain et douche avec wc lavabo avec machine à laver

Combles :

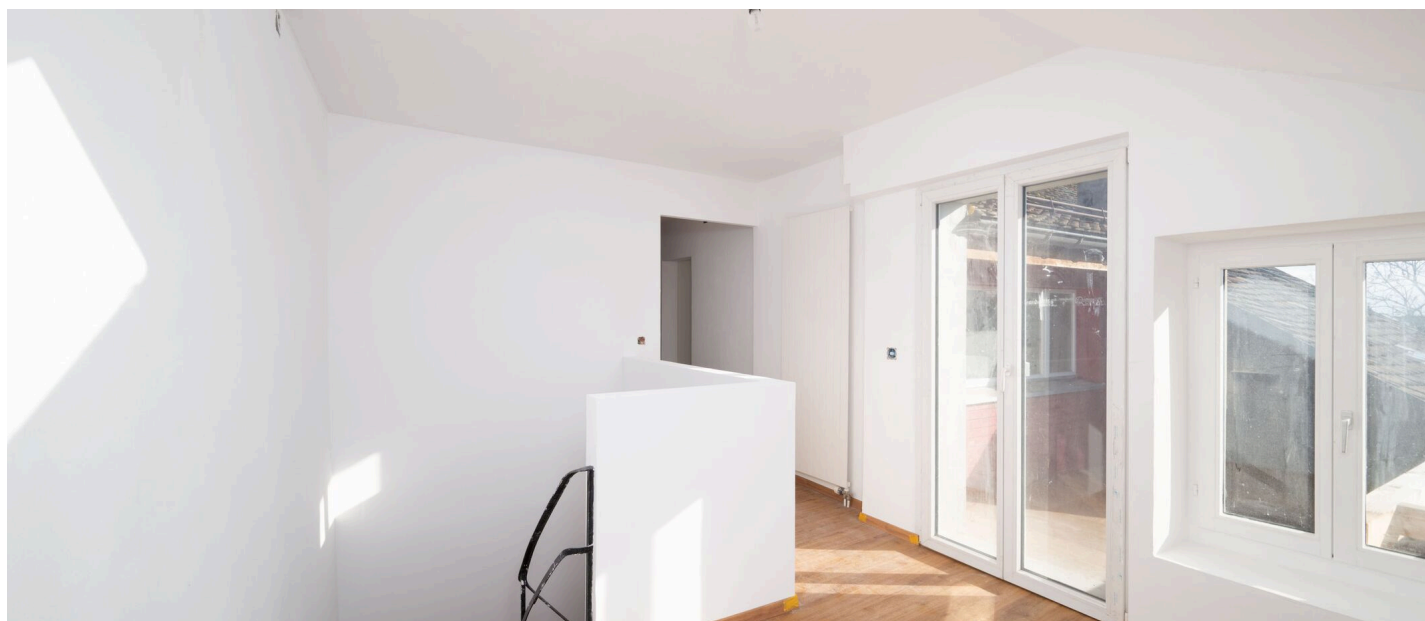
Un séjour ouvert avec rangements

Une belle terrasse orientée sud

Une sublime cuisine neuve entièrement équipée et agencée ouverte sur la salle à manger avec rangements sous pente

Une salle de douche double vasque/wc

Une 2^{ème} chambre à coucher avec mezzanine





Photos







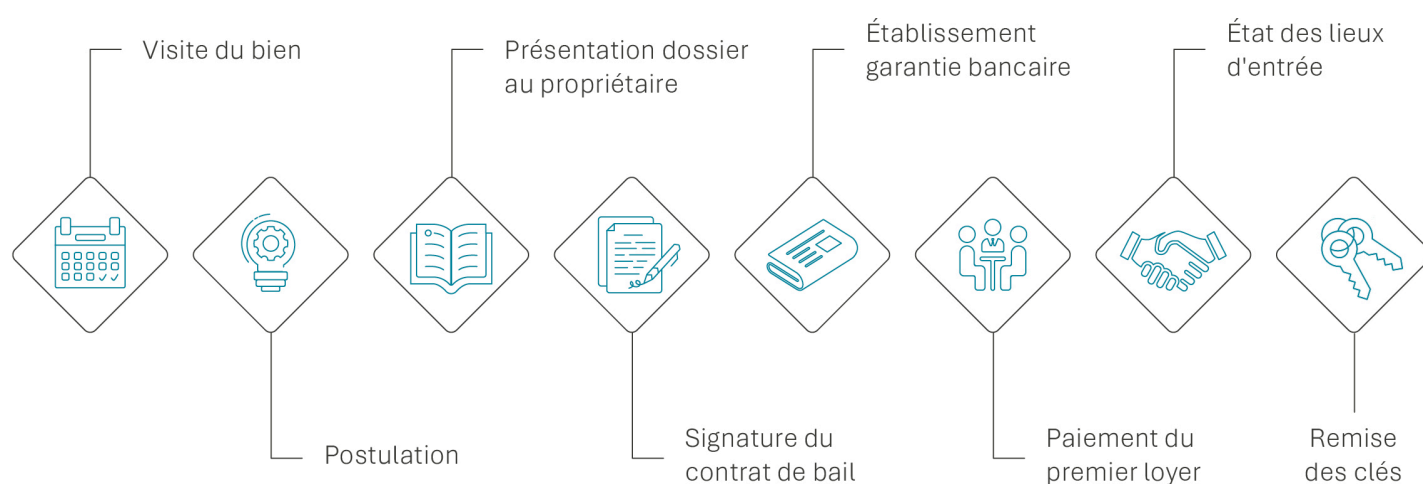








Prochaines étapes





Jennifer Aeby

T: +41 58 810 37 43

M: +41 79 123 52 45

Jennifer.Aeby@spg.ch

Société Privée de Gérance SA

Rue de la Morâche 9
1260 Nyon