



Dossier
de location

Route de Chêne 36
1208 Genève 6

spg.ch
GENÈVE-NYON-LAUSANNE



BELLE SURFACE INDUSTRIELLE ET ARTISANALE DE 522 M²

ROUTE DES JEUNES 59, GRAND-LANCY

CHF 190.-/m²/an



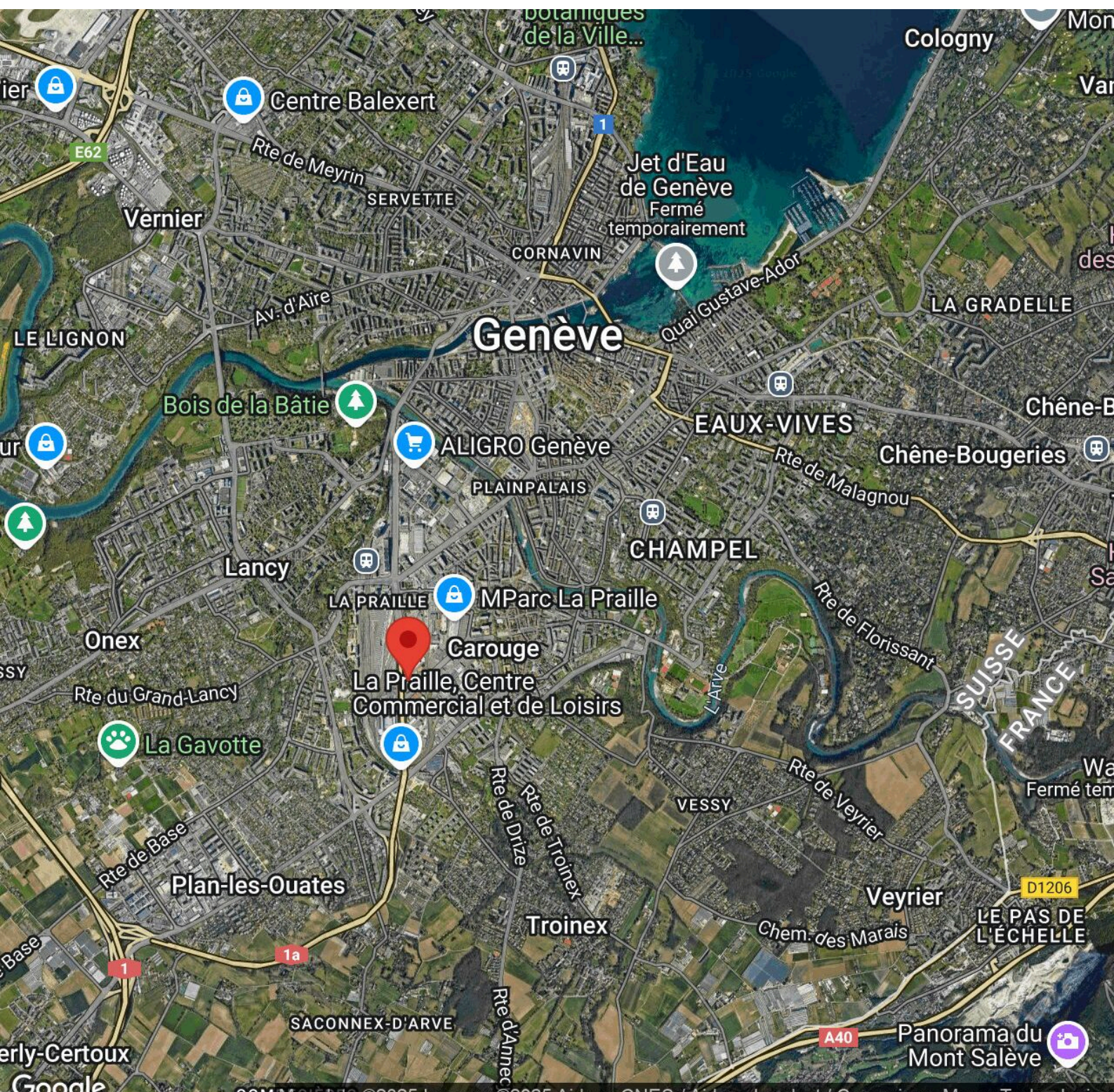
Sommaire



Plan de localisation	P. 3
Caractéristiques	P. 4
Description	P. 5
Photos	P. 6
Prochaines étapes	P. 8
Notes	P. 9



Plan de localisation





Caractéristiques



3 année(s)

Durée du bail



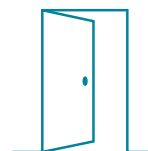
CHF 1'305.-/mois
(Provisions)

Charges



Limité

Type de bail



6 mois

Délai de résiliation



Immédiatement

Disponibilité



2ème étage

Étage

Prix/m²: CHF 190.-/m²/an

Prix Mois: CHF 8'265.-

Prix Année: CHF 99'180.-

Charges: CHF 1'305.-/mois



Description

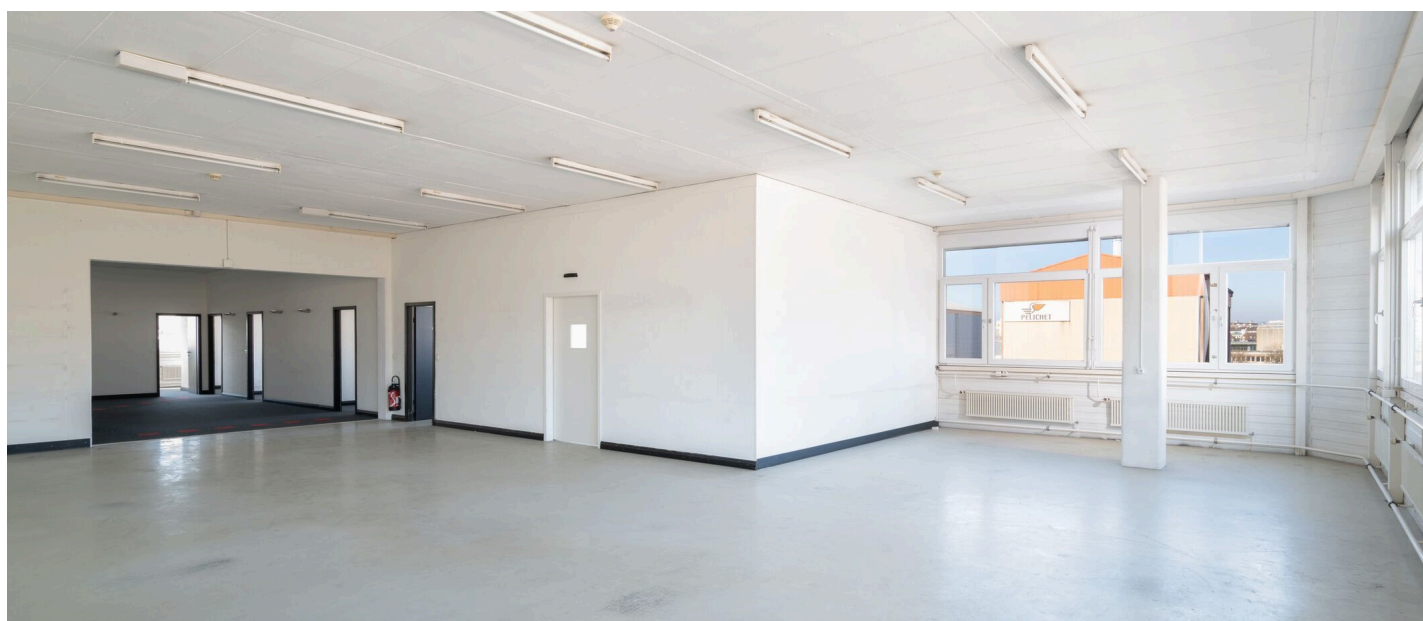
Située au cœur du PAV, en face du Centre Commercial de la Praille, nous vous proposons une surface artisanale de 522 m², à la fois calme et lumineuse.

Cet objet se trouve au 2ème étage d'un immeuble à vocation artisanale et industrielle, il est accessible par deux monte-charges ainsi que par deux ascenseurs.

Il se compose d'un vaste espace de réception de 100 m², donnant sur une zone arrière avec 7 bureaux privatifs. Deux espaces ouverts de 170 m² et 100 m² complètent l'ensemble.

Le sol est recouvert de moquette ou de résine, selon les zones. Un WC privatif est inclus, ainsi que deux blocs sanitaires communs à l'étage.

Disponibilité immédiate.





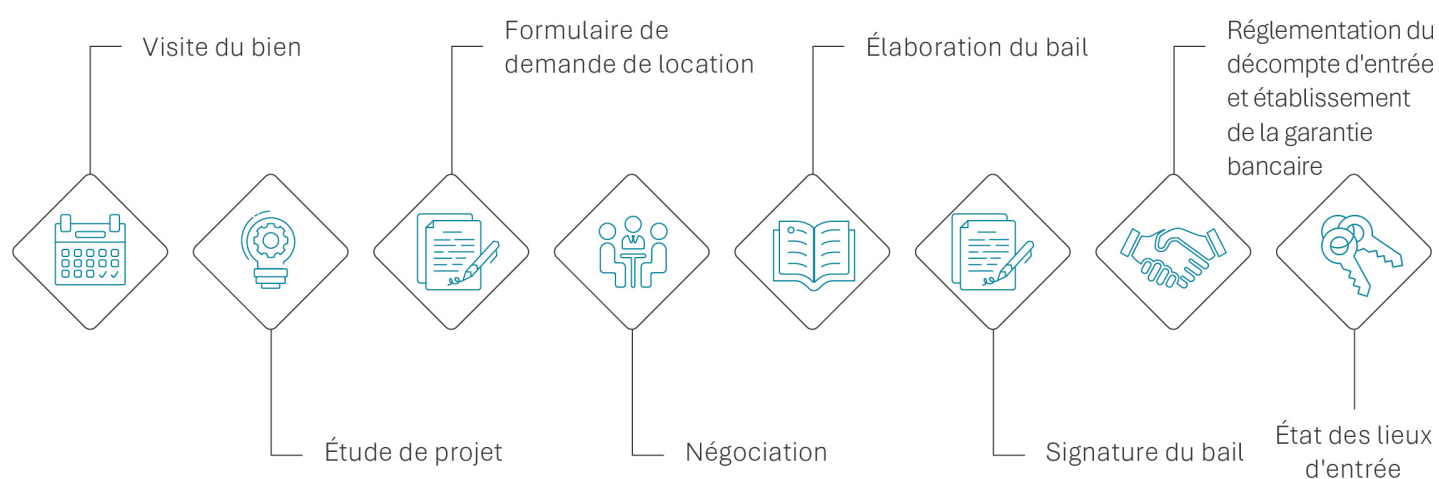
Photos

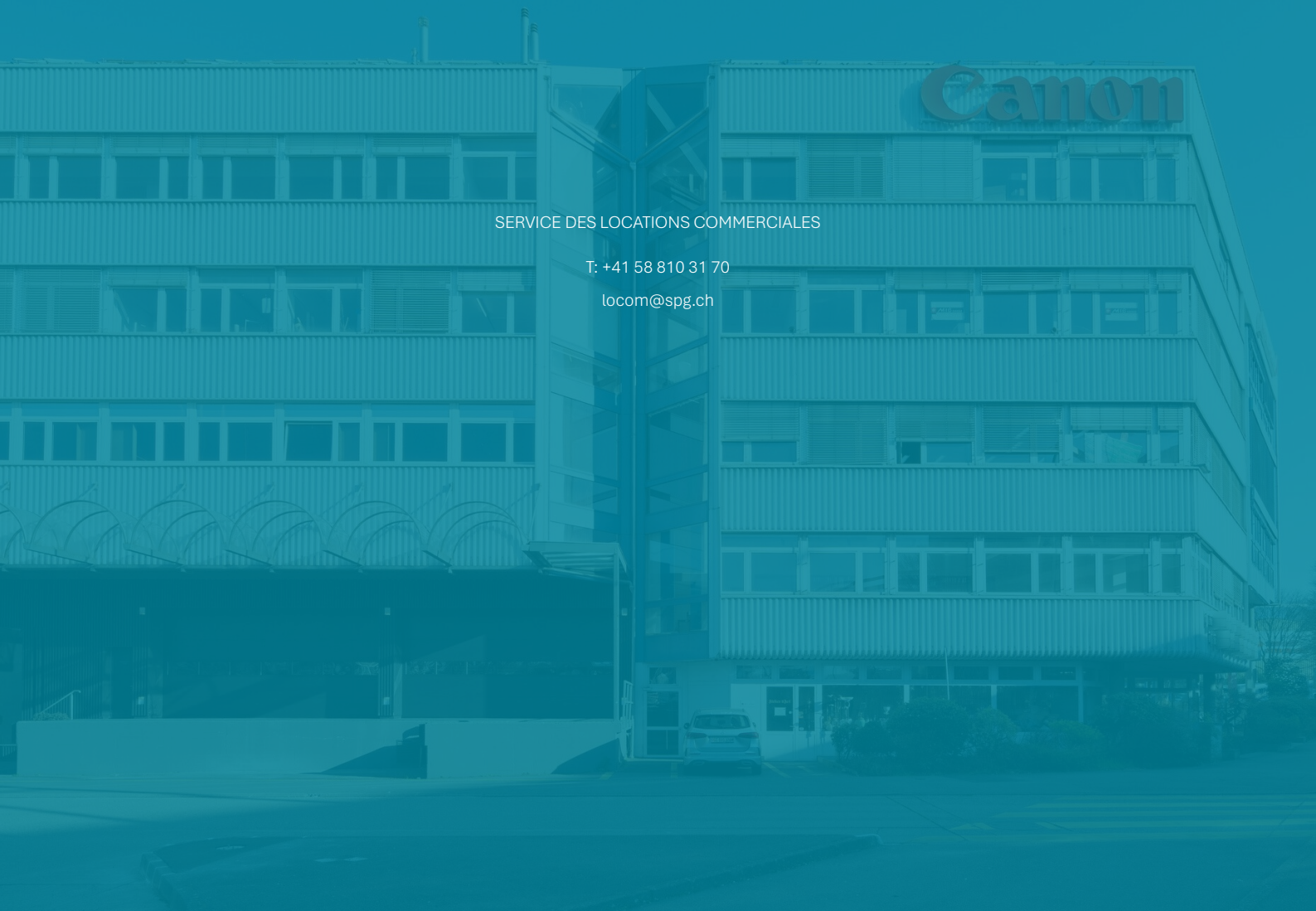






Prochaines étapes





SERVICE DES LOCATIONS COMMERCIALES

T: +41 58 810 31 70

locom@spg.ch

Société Privée de Gérance

Route de Chêne 36
1208 Genève 6