



Dossier
de location

Rue de la Morâche 9
1260 Nyon

spg.ch
GENÈVE-NYON-LAUSANNE



Charmante maisonnette à Prangins

Chemin de Bellevue 5
[1197 Prangins](#)



Sommaire



Plan de localisation	P. 3
Caractéristiques	P. 4
Données techniques	P. 5
Description	P. 6
Photos	P. 7
Prochaines étapes	P. 12



Plan de localisation



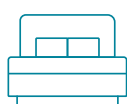


Caractéristiques



3.5

Pièces



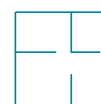
2

Chambres



1

Salle d'eau



~ 80 m²

Surface habitable



2

Places de parc ext.



1900

Année de construction



Mazout

Type de chauffage

Loyer : CHF 2'350.-/mois

Nombre de place(s) de parc ext. : inclus/-e(s)



Données techniques

Type	Maison	Pièces annexes	Réduit
Type de cuisine	Cuisine agencée		



Description

A deux pas du lac, nous avons le plaisir de vous proposer à la location cette charmante petite maison d'env. 90 m² érigée sur une belle parcelle arborée.

En outre, cet objet jouit d'une belle vue dégagée, orientée Sud.

Cet objet se décline comme suit :

- Une cuisine fermée entièrement équipée
- Un séjour/salle à manger
- Une salle de bains WC avec machine à laver le linge
- Un escalier menant à l'étage
- Deux belles chambres à coucher.

Annexe :

Une cave fermée, un réduit.

A l'extérieur, une belle terrasse prolongée d'un magnifique jardin à l'abris des regards, viennent compléter cet objet.

Loyer mensuel net : CHF 2'350.- + charges individuelles

Deux places de parc extérieurs comprises dans le loyer

L'entretien du jardin est pris en charge par les propriétaires

Disponibilité : 1er juin 2026.

En cas d'intérêt pour une visite, notre service de locations résidentielles est à votre entière disposition : location-vd@spg.ch - 058 810 37 43





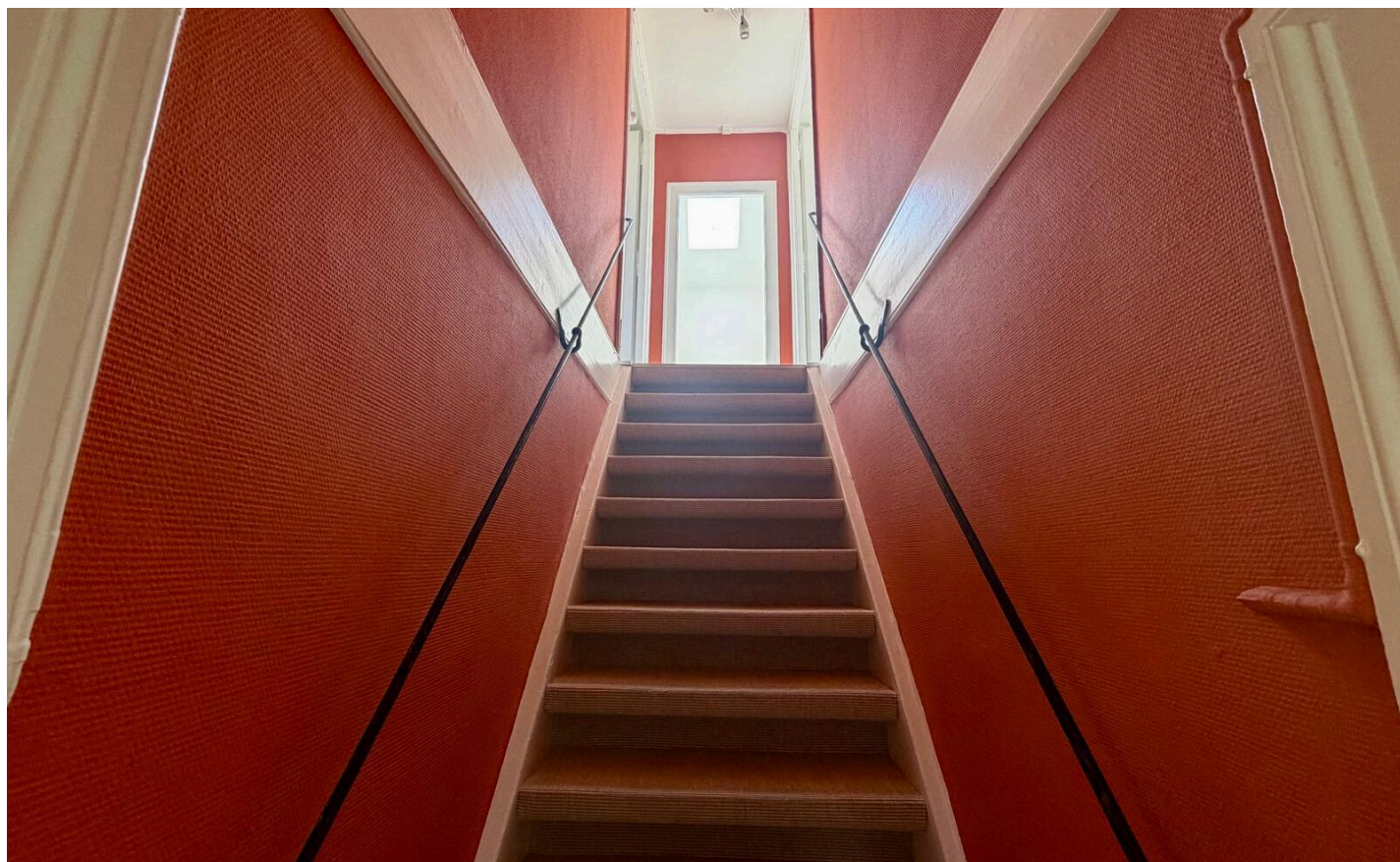
Photos



Bien qu'ayant été soigneusement vérifiés, les renseignements contenus dans ce dossier ne sauraient engager notre responsabilité. L'objet présenté est communiqué avec les réserves d'usage - © SPG 2026 - Tous droits réservés.



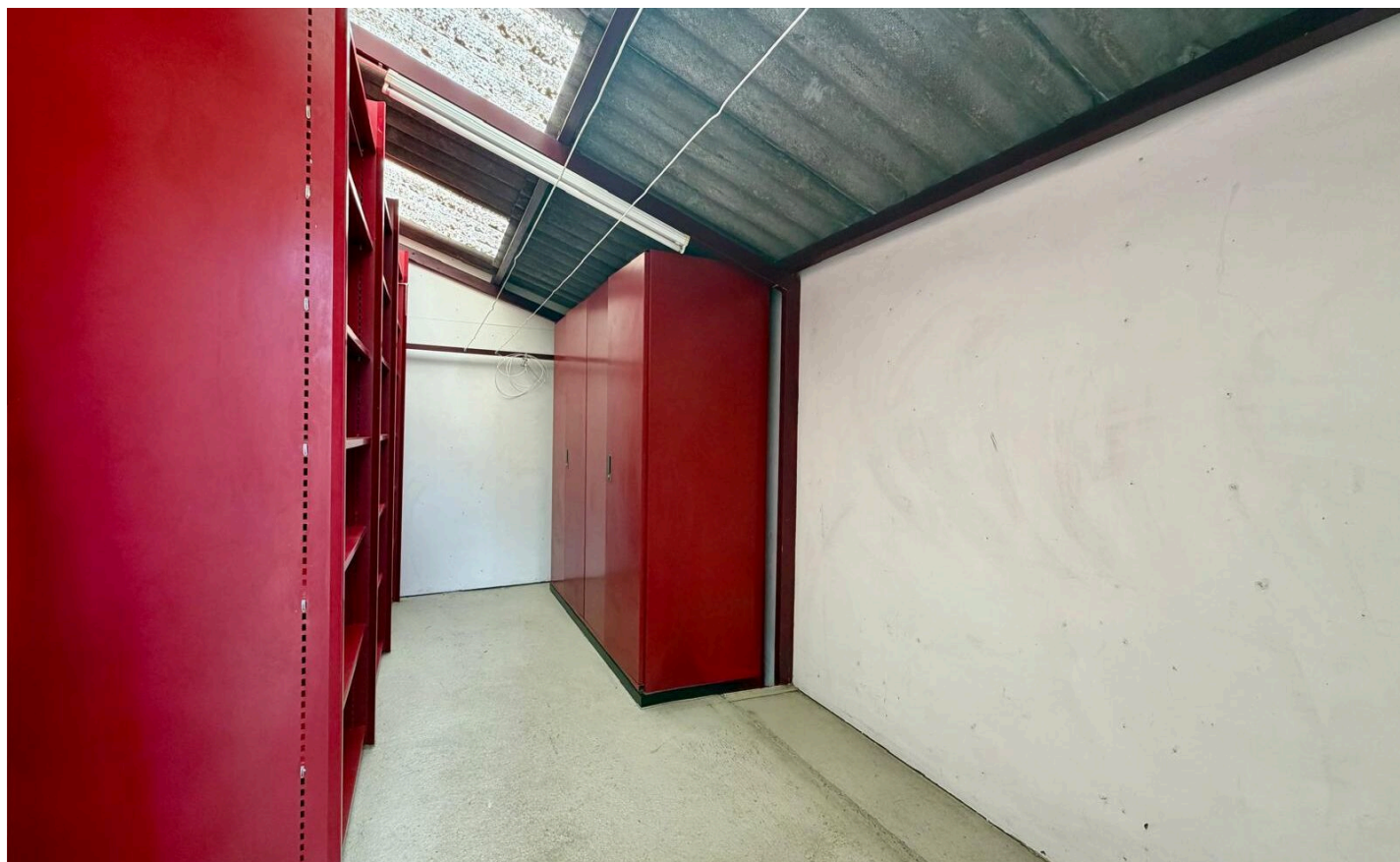
Bien qu'ayant été soigneusement vérifiés, les renseignements contenus dans ce dossier ne sauraient engager notre responsabilité. L'objet présenté est communiqué avec les réserves d'usage - © SPG 2026 - Tous droits réservés.



Bien qu'ayant été soigneusement vérifiés, les renseignements contenus dans ce dossier ne sauraient engager notre responsabilité. L'objet présenté est communiqué avec les réserves d'usage - © SPG 2026 - Tous droits réservés.

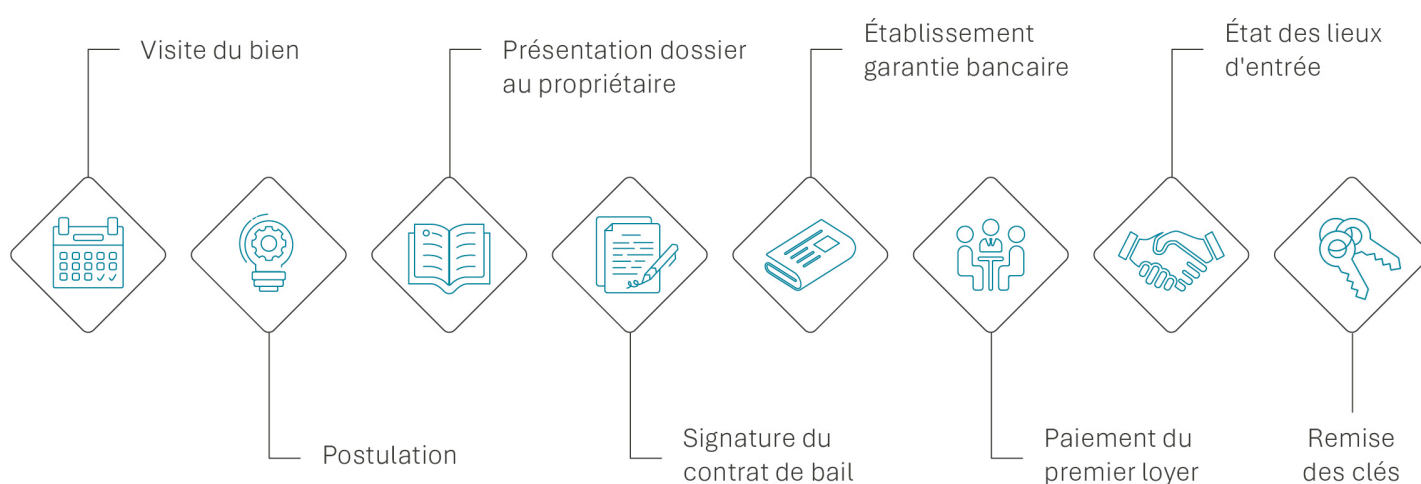


Bien qu'ayant été soigneusement vérifiés, les renseignements contenus dans ce dossier ne sauraient engager notre responsabilité. L'objet présenté est communiqué avec les réserves d'usage - © SPG 2026 - Tous droits réservés.





Prochaines étapes





Jennifer Aeby

T: +41 58 810 37 43

M: +41 79 123 52 45

Jennifer.Aeby@spg.ch

Société Privée de Gérance SA

Rue de la Morâche 9

1260 Nyon