



Dossier
de location

Route de Chêne 36
Case postale 6255
1211 Genève 6

spg.ch

GENÈVE-NYON-LAUSANNE



Grand-Saconnex : Magnifique villa de 7 pièces

Parc-des-Mayens 42
[1218 Le Grand-Saconnex](#)



Sommaire



Caractéristiques	P. 3
Description	P. 4
Photos	P. 6
Prochaines étapes	P. 12
Votre contact	P. 13

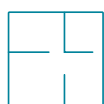


Caractéristiques



7

Pièces



~ 160 m²

Surface habitable



4

Chambres



3

Salles d'eau



2

Places de parc int.



1987

Année de construction



Est

Exposition

Loyer : CHF 6'000.-/mois

Charges : Individuelles

Disponibilité : Immédiatement



Description

Magnifique villa de 7 pièces d'environ 160m² habitables située dans une zone villa au Grand-Saconnex. Proche des Organisations Internationales, ainsi que de l'aéroport et de toute commodité.

Cette belle, spacieuse et lumineuse maison jumelée, idéale pour une famille avec enfants, se trouve en parfait état d'entretien et se dispose comme suit :

Rez-de-chaussée

- Entrée
- WC visiteurs
- Bureau
- Cuisine fermée entièrement agencée et équipée
- Séjour regroupant le salon et la salle à manger, accès terrasse

1er étage

- Chambre à coucher avec armoire murale, accès balcon
- Chambre à coucher avec armoire murale
- Salle de douche / WC
- Chambre à coucher supplémentaire
- Chambre parentale avec sa salle de douche / WC attenante, accès balcon

Sous-sol

- Dégagement avec armoires murales
- Pièce polyvalente avec saut de loup (salle de jeux, salle de cinéma, salle de sport)
- Buanderie équipée d'une machine à laver et d'un sèche-linge
- Pièce de rangement

Extérieurs

- Spacieuse et agréable terrasse

Une cave ainsi que deux places de parking intérieurs inclus dans le loyer complètent ce bien qu'il est possible de louer meublé ou non-meublé.

Un grand et beau jardin commun avec espace de jeux pour les enfants est à disposition des résidents, ainsi que des places visiteurs pour les invités.

LOYER POUR UNE LOCATION MEUBLEE : CHF 6'000.00

LOYER POUR UNE LOCATION NON-MEUBLEE OU PARTIELLEMENT MEUBLEE : A DEFINIR

CHARGES: INDIVIDUELLES

PARKINGS : INCLUS DANS LE LOYER

DISPONIBILITE : DE SUITE

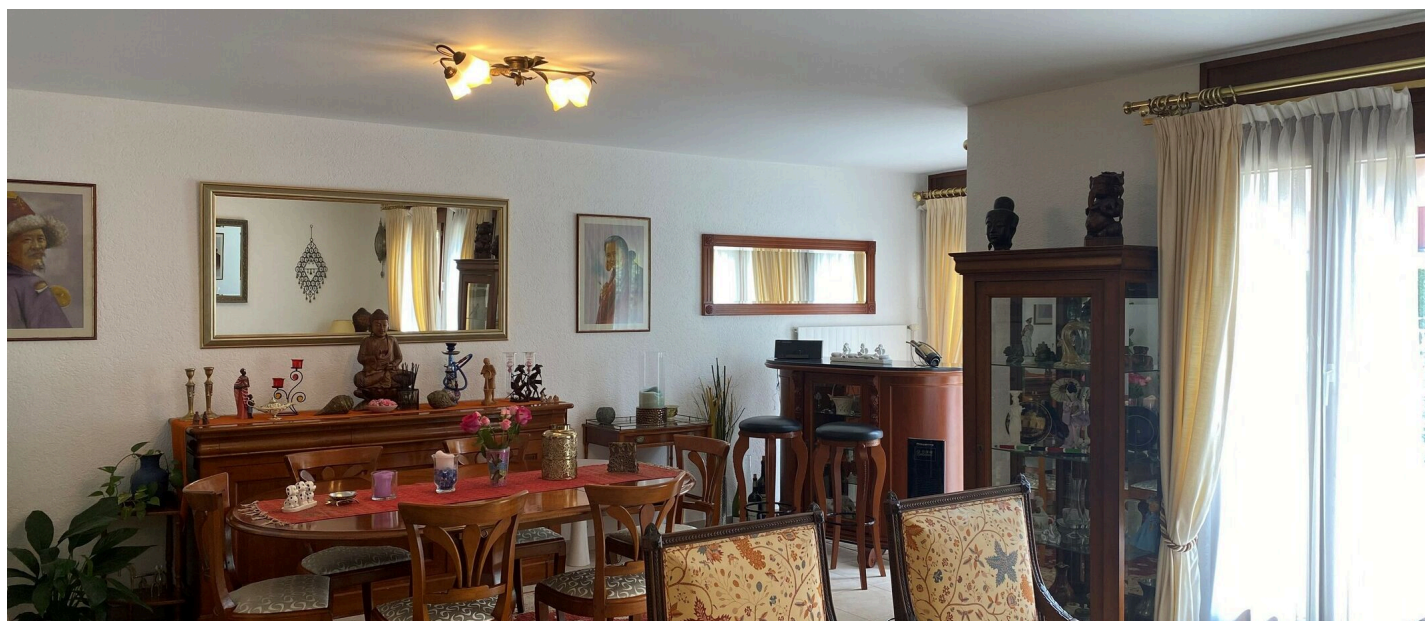


Informations sur la commune :

Le Grand-Saconnex est une commune du Canton de Genève qui compte environ 12'000 habitants. Elle se situe sur la rive droite du lac. L'aéroport international de Genève ainsi que le centre d'exposition de «Palexpo» sont notamment implantés sur son territoire.

Les habitants peuvent profiter des nombreux parcs et d'espaces nature pour se promener et se détendre.

Le Grand-Saconnex propose également une très large palette d'activités et de manifestations tout au long de l'année. L'accès au sport est facilité grâce à la présence des nombreux clubs sportifs présents sur la commune. Quant aux événements culturels, chaque mois un événement est proposé gratuitement aux habitants : ciné-conférence, concert, exposition artistique, spectacle pour enfant, etc.





Photos







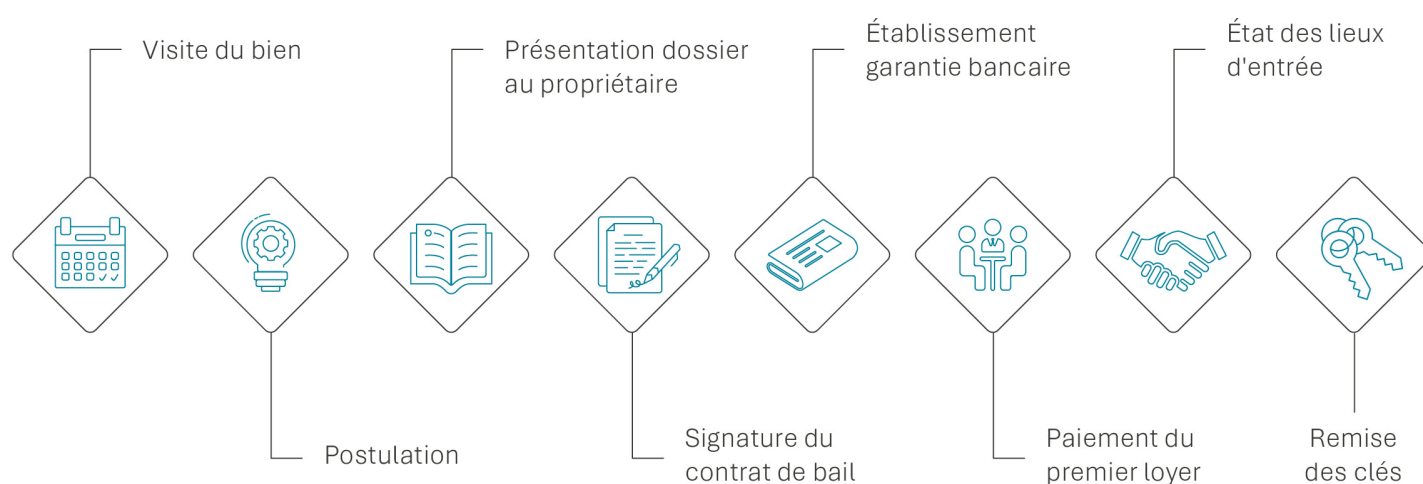








Prochaines étapes





SPG Locations résidentielles Prestige

T: +41 58 810 31 10

locresid@spg.ch

Société Privée de Gérance

Route de Chêne 36

Case postale 6255

1211 Genève 6