



Dossier
de location

Place de la Navigation 14
Case postale 1256
1001 Lausanne

spg.ch
GENÈVE-NYON-LAUSANNE

EXCLUSIVITÉ



Magnifique villa familiale au Mont-sur-Lausanne

A deux pas de l'école primaire
[1052 Le Mont-sur-Lausanne](#)



Sommaire



Descriptif de la commune	P. 3
Caractéristiques	P. 4
Données techniques	P. 5
Description	P. 6
Points forts	P. 7
Photos	P. 8
Prochaines étapes	P. 15



Descriptif de la commune

Commune résidentielle très appréciée située aux portes de Lausanne, Le Mont-sur-Lausanne offre un cadre de vie calme, verdoyant et familial. Elle combine zones de villas, espaces agricoles et forêts, tout en restant parfaitement connectée à la ville et aux axes routiers. On y trouve des écoles, des commerces et des transports, ce qui en fait une adresse recherchée par les familles et les actifs souhaitant vivre au vert tout en restant proches de Lausanne.

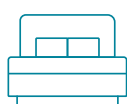


Caractéristiques



6.5

Pièces



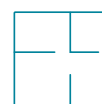
5

Chambres



3

Salles d'eau



~ 210 m²

Surface habitable



2020

Année de construction



Pompe à chaleur

Type de chauffage



Sud, Ouest

Exposition

Loyer : CHF 7'300.-/mois



Données techniques

Type	Maison jumelée	Nombre de WC	3
Type de cuisine	Cuisine équipée, Cuisine agencée	Etat du bien	Comme neuf



Description

Idéalement située au Mont-sur-Lausanne, dans un quartier résidentiel prisé et particulièrement adapté à la vie de famille, cette élégante villa contemporaine bénéficie d'un environnement calme et verdoyant, à seulement quelques pas de l'International School of Lausanne.

Construite en 2020 et parfaitement entretenue, cette propriété séduit par ses volumes généreux, sa luminosité naturelle et la qualité de ses finitions, offrant un cadre de vie aussi confortable que raffiné.

Développant une surface habitable d'environ 210 m², la villa se distribue comme suit :

Rez-de-chaussée :

Un hall d'entrée avec vestiaire et wc visiteurs, une élégante cuisine contemporaine entièrement équipée d'environ 14 m², ainsi qu'un vaste séjour/salle à manger d'environ 40 m² baigné de lumière grâce à de larges baies vitrées ouvrant sur une agréable terrasse et un joli jardin privatif clôturé.

Etage :

Un dégagement, une chambre d'environ 16 m², une salle de douche avec double vasque, ainsi qu'une vaste suite parentale avec dressing sur mesure et salle de bains privative avec douche et double vasque, le tout prolongé par un balcon bénéficiant d'une vue dégagée.

Combles :

Un espace bureau d'environ 8 m², deux belles chambres d'environ 16 m² chacune, un balcon ainsi qu'une salle de douche.

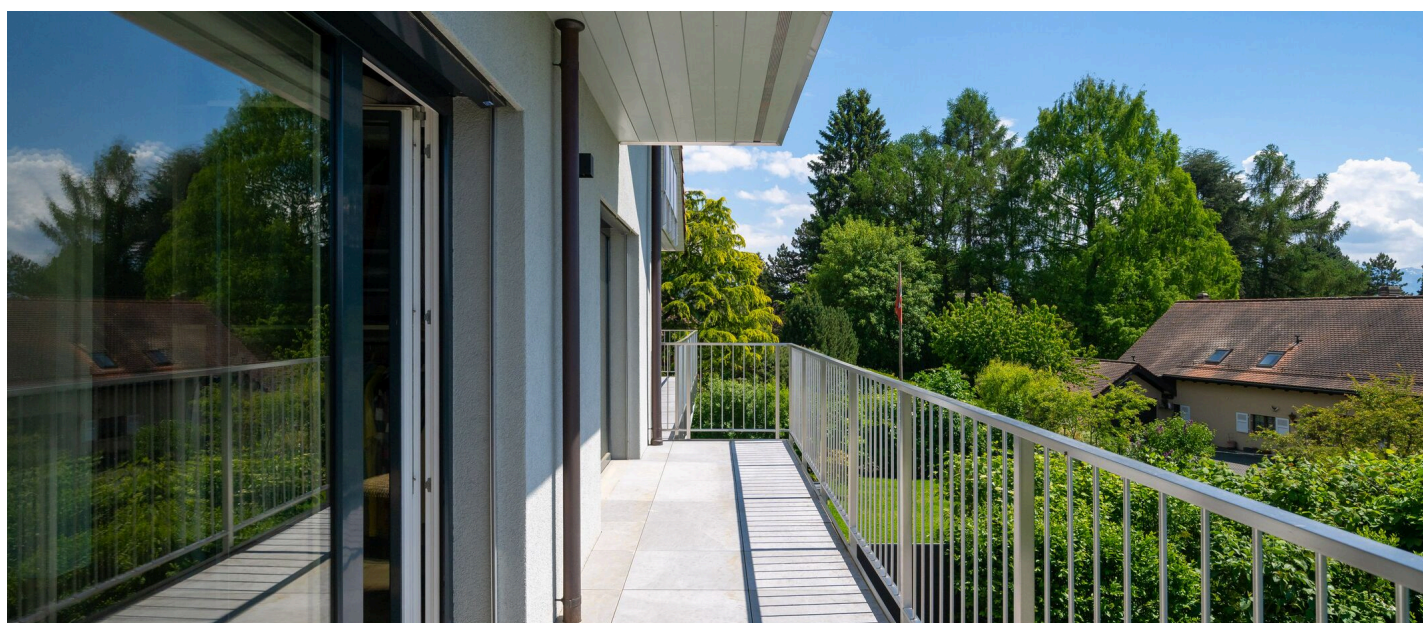
Sous-sol :

Une spacieuse salle de jeux d'environ 22 m², une cave à vin ainsi qu'un local technique.

Un garage fermé vient compléter ce bien aux prestations de qualité.

Loyer mensuel net : CHF 7'300.- + charges individuelles

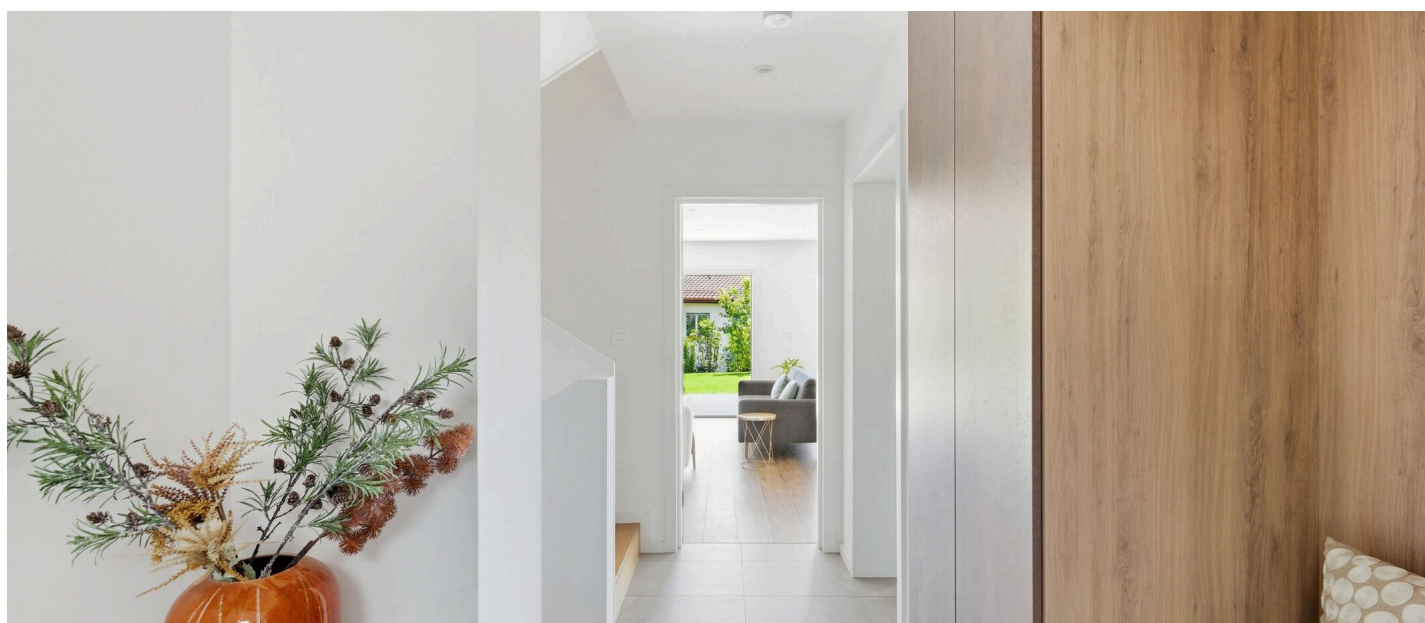
Disponibilité : 1er juillet 2026





Points forts

- Situation idéale pour une famille (école primaire en face)
- Beaux volumes et distribution fonctionnelle
- Suite parentale avec dressing et salle d'eau
- Finitions de grandes qualités
- Jardin et terrasse
- Sous-sol aménagé





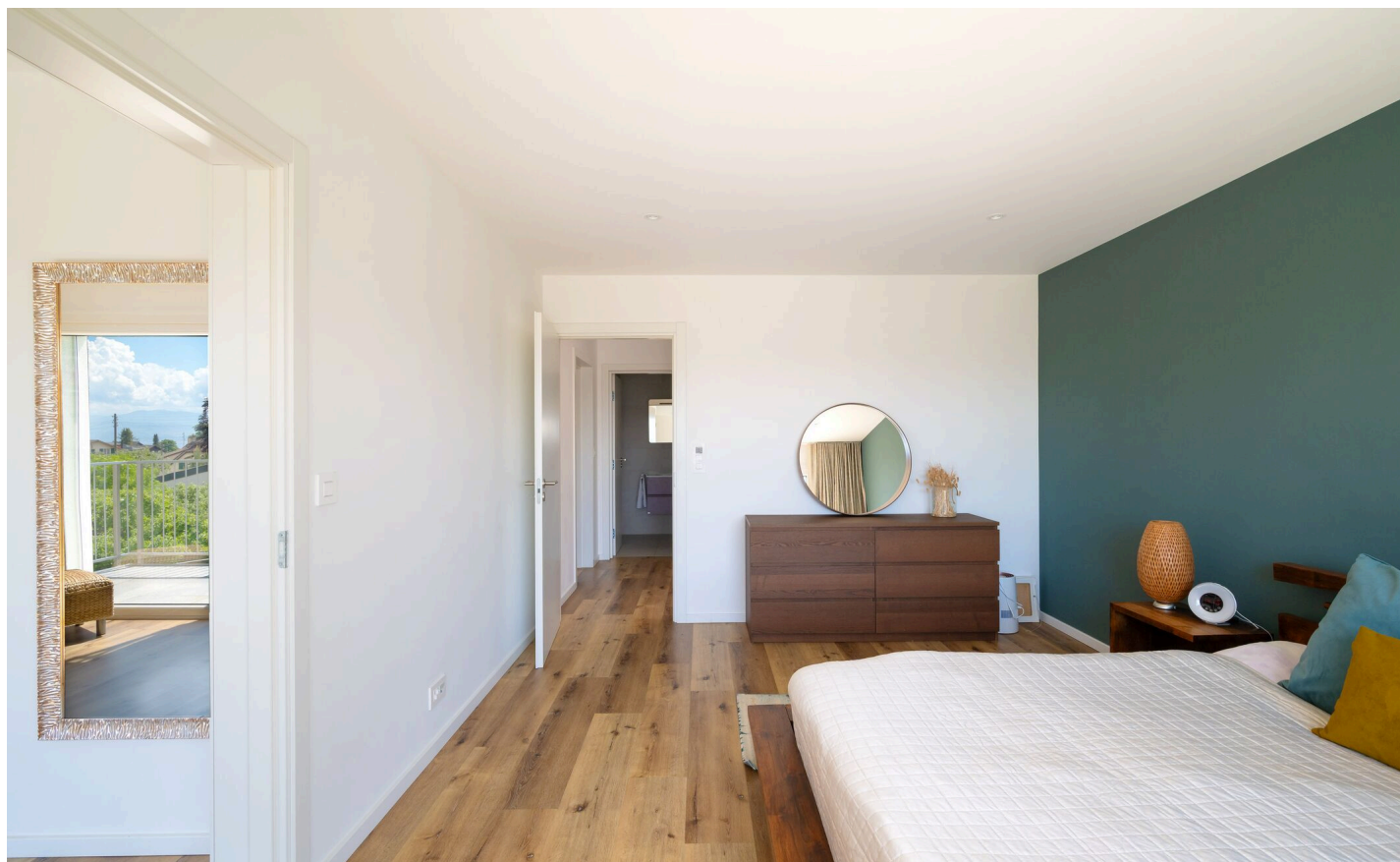
Photos



Bien qu'ayant été soigneusement vérifiés, les renseignements contenus dans ce dossier ne sauraient engager notre responsabilité. L'objet présenté est communiqué avec les réserves d'usage - © SPG 2026 - Tous droits réservés.



Bien qu'ayant été soigneusement vérifiés, les renseignements contenus dans ce dossier ne sauraient engager notre responsabilité. L'objet présenté est communiqué avec les réserves d'usage - © SPG 2026 - Tous droits réservés.



Bien qu'ayant été soigneusement vérifiés, les renseignements contenus dans ce dossier ne sauraient engager notre responsabilité. L'objet présenté est communiqué avec les réserves d'usage - © SPG 2026 - Tous droits réservés.





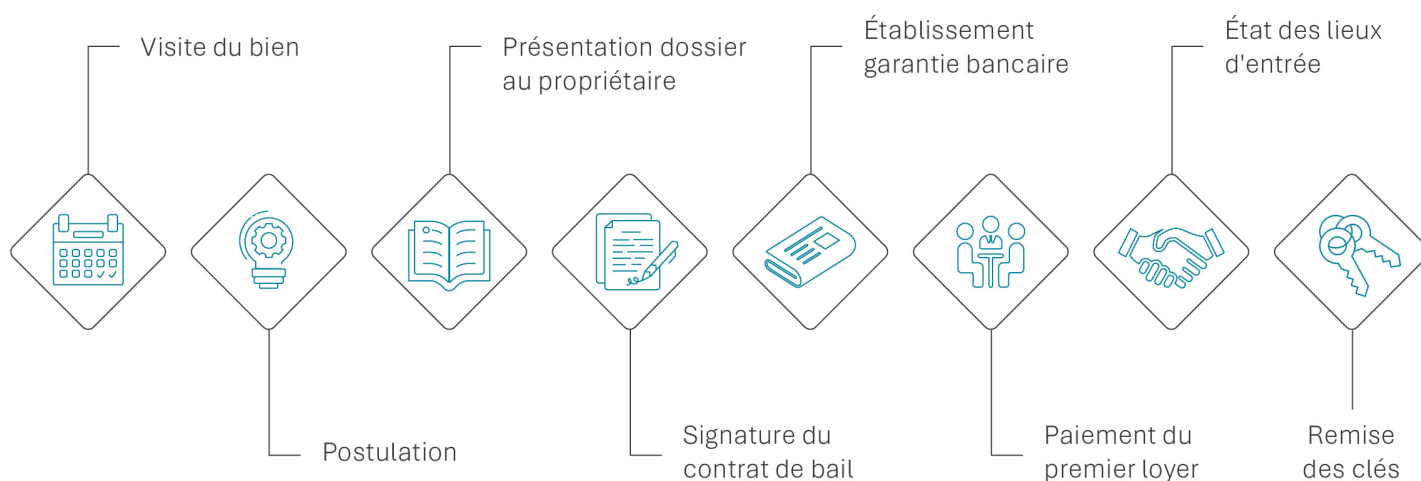


Bien qu'ayant été soigneusement vérifiés, les renseignements contenus dans ce dossier ne sauraient engager notre responsabilité. L'objet présenté est communiqué avec les réserves d'usage - © SPG 2026 - Tous droits réservés.





Prochaines étapes





Jennifer Aeby

T: +41 58 810 37 43

M: +41 79 123 52 45

Jennifer.Aeby@spg.ch

Société Privée de Gérance

Place de la Navigation 14

Case postale 1256

1001 Lausanne