



Dossier
de location

Rue de la Morâche 9
1260 Nyon

spg.ch
GENÈVE-NYON-LAUSANNE



Villa individuelle au cœur de la verdure

Quartier résidentiel
[1052 Le Mont-sur-Lausanne](#)



Sommaire











Descriptif de la commune	P. 3
Caractéristiques	P. 4
Données techniques	P. 5
Description	P. 6
Photos	P. 7
Prochaines étapes	P. 14
Notes	P. 15



Descriptif de la commune

Commune résidentielle très appréciée située aux portes de Lausanne, Le Mont-sur-Lausanne offre un cadre de vie calme, verdoyant et familial. Elle combine zones de villas, espaces agricoles et forêts, tout en restant parfaitement connectée à la ville et aux axes routiers. On y trouve des écoles, des commerces et des transports, ce qui en fait une adresse recherchée par les familles et les actifs souhaitant vivre au vert tout en restant proches de Lausanne.

				
 Transports publics	400 m	10 min.	10 min.	2 min.
 Ecole primaire	264 m	7 min.	7 min.	1 min.
 Commerces	956 m	17 min.	14 min.	4 min.
 Restaurants	261 m	11 min.	11 min.	3 min.



Caractéristiques



10

Pièces



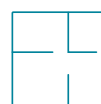
5

Chambres



2

Salles d'eau



160 m²

Surface habitable



1

Place de parc int.



3

Places de parc ext.



Mazout

Type de chauffage

Loyer : CHF 5'200.-/mois



Données techniques

Type	Maison individuelle	Nombre de WC	2
Type de cuisine	Cuisine agencée, Cuisine équipée	Pièces annexes	Cave, Réduit



Description

Magnifique maison familiale avec jardin potager Un havre de vie lumineux et chaleureux

Située dans un quartier résidentiel paisible, entourée de verdure et à seulement quelques minutes du centre de Lausanne, cette propriété séduira celles et ceux qui recherchent de l'espace, de la lumière et une vraie qualité de vie.

Avec env. 160 m² habitables + sous-sol, cette maison allie confort familial, pièces polyvalentes et charme intemporel.

La maison fera l'objet d'une réfection intégrale de la peinture avant relocation et se décline comme suit :

Rez-de-chaussée :

Un grand hall d'entrée, une magnifique cuisine équipée et agencée avec bar ouverte sur la salle à manger, un lumineux séjour avec cheminée et accès à la terrasse,
3 chambres à coucher, une salle de bains/wc.

Etage inférieur :

Une chambre polyvalente, un bureau, une salle de jeux, une salle de douche/wc, un espace buanderie avec machines à laver,
Une cave, un local technique.

Stationnement :

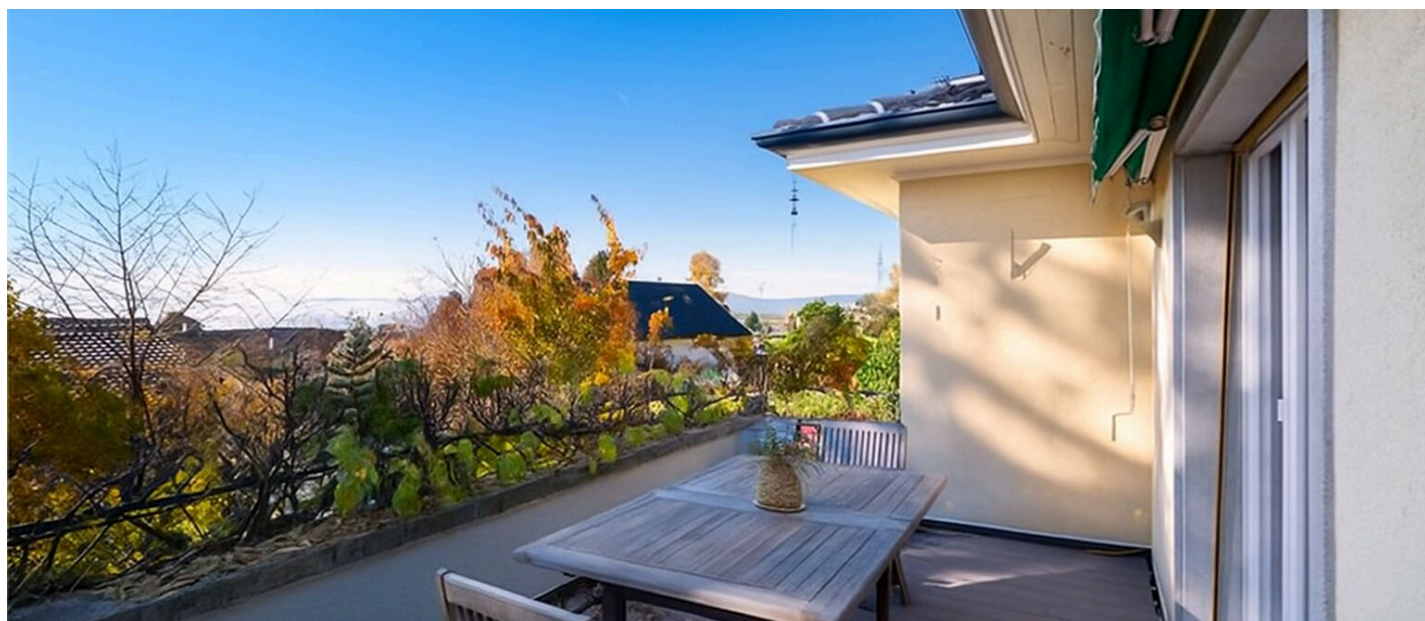
Un garage fermé et plusieurs places de parc devant la maison.

Un grand jardin potager vient agréablement compléter le tout.

Loyer net : CHF 5'200.- + charges : individuelles

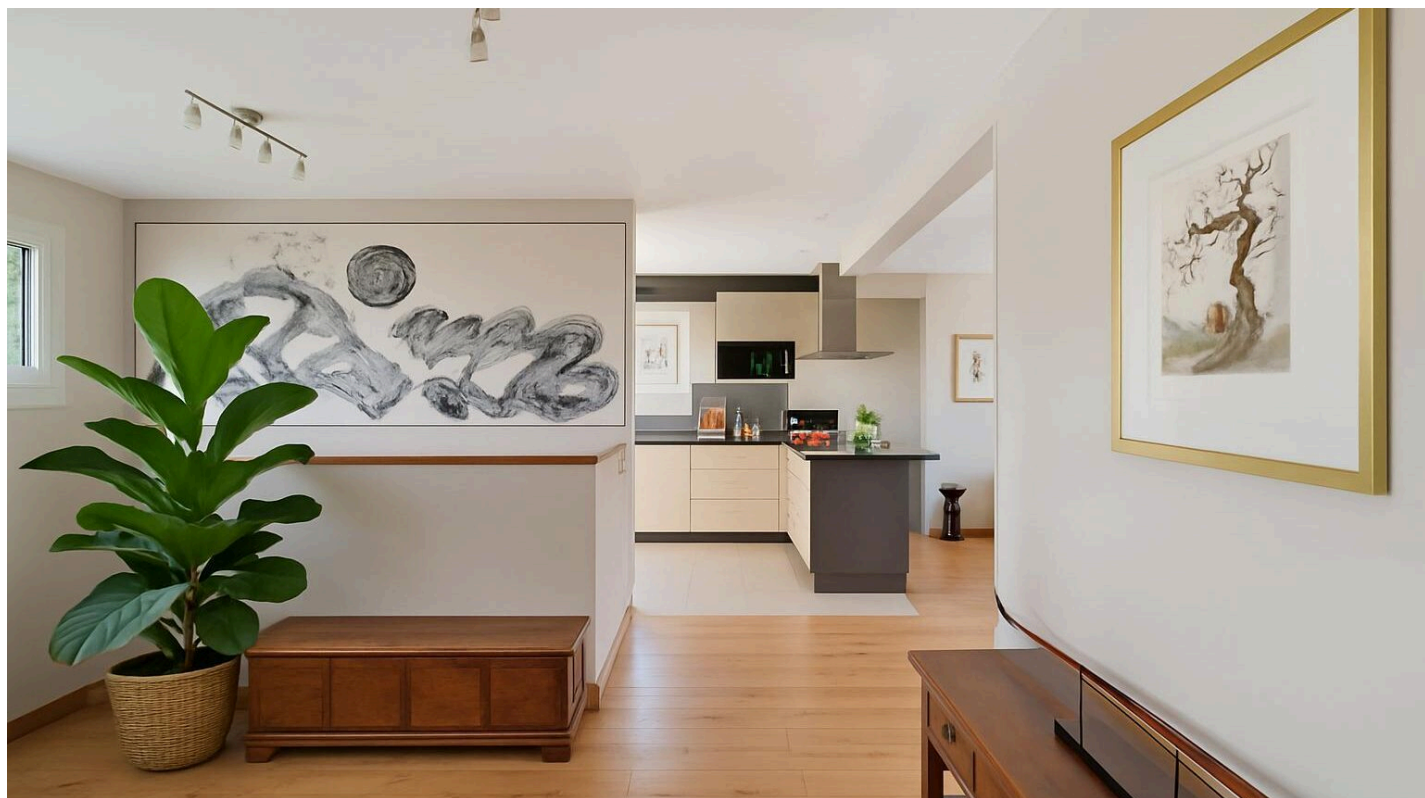
Entretien du jardin : taille des grands arbres à la charge du propriétaire, le reste à charge locataire.

Disponibilité : 15 janvier 2026





Photos

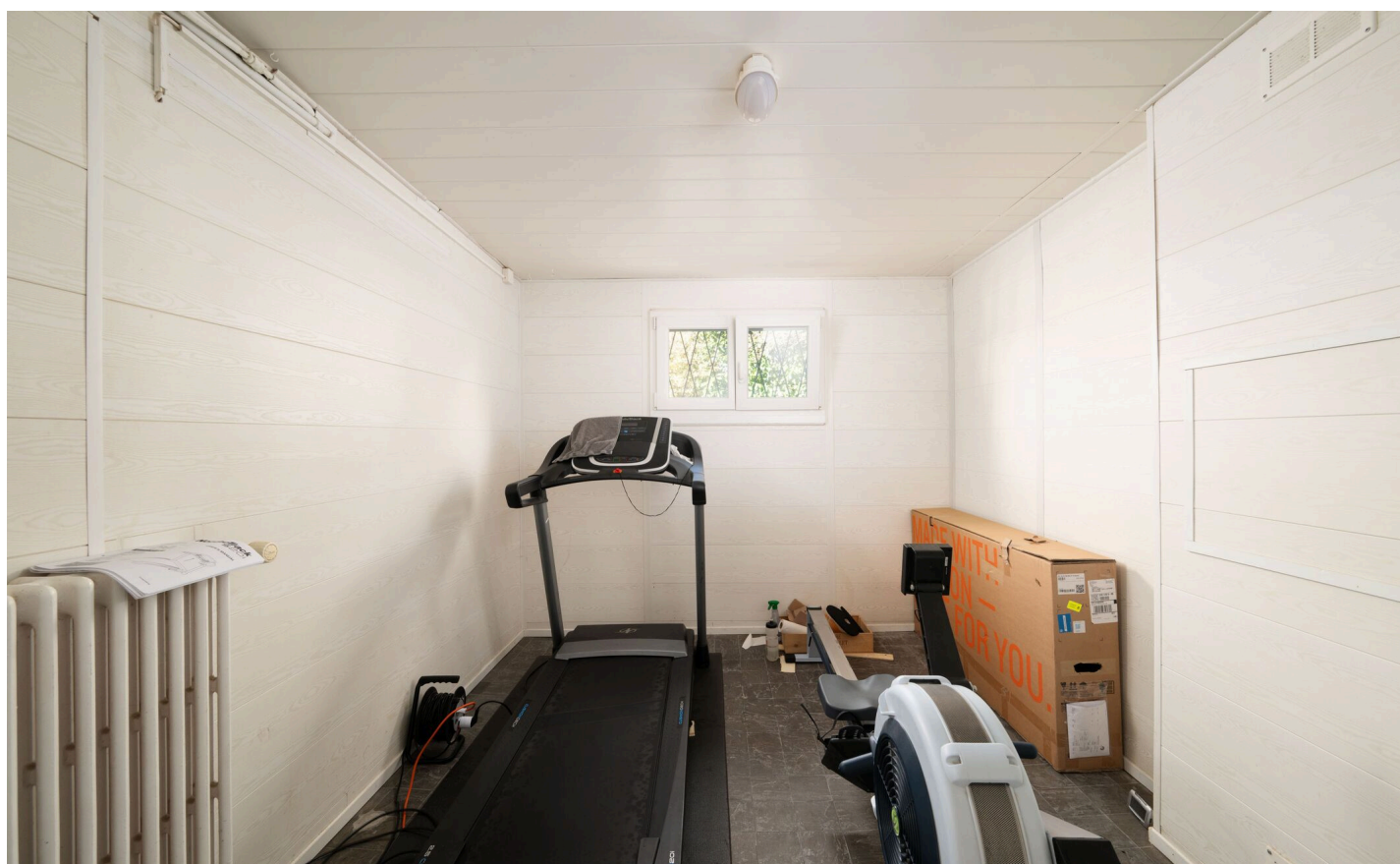








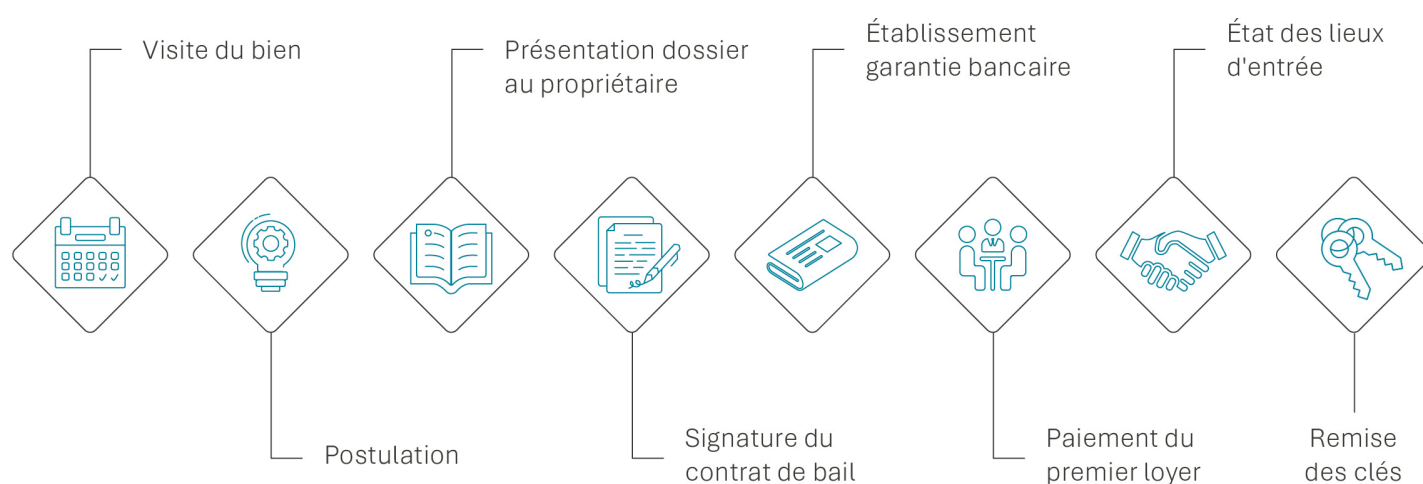








Prochaines étapes





Jennifer Aeby

T: +41 58 810 37 43

M: +41 79 123 52 45

Jennifer.Aeby@spg.ch

Société Privée de Gérance SA

Rue de la Morâche 9

1260 Nyon