



Dossier
de location

Rue de la Morâche 9
1260 Nyon

spg.ch
GENÈVE-NYON-LAUSANNE



Superbe propriété avec piscine chauffée et plage privée

Pieds dans l'eau
[1162 St-Prex](#)



Sommaire








Descriptif de la commune	P. 3
Caractéristiques	P. 4
Données techniques	P. 5
Description	P. 6
Photos	P. 7
Prochaines étapes	P. 13
Notes	P. 14



Descriptif de la commune

Saint-Prex est une commune suisse du canton de Vaud, située sur les rives du lac Léman.
Ce village pittoresque, fondé au 13ème siècle, est connu pour son centre médiéval bien préservé, avec l'église Saint-Prothais et la Tour de l'Horloge.
Le cadre de vie est paisible, entre lac et vignobles, idéal pour les amateurs de nature.
Saint-Prex offre un bon équilibre entre tranquillité et proximité avec Lausanne et Morges. La commune est prisée pour son charme historique, sa qualité de vie et ses événements culturels.

				
 Transports publics	379 m	12 min.	12 min.	4 min.
 Ecole primaire	3.71 km	1h18	49 min.	10 min.
 Commerces	1.11 km	31 min.	20 min.	6 min.
 Restaurants	548 m	14 min.	14 min.	4 min.



Caractéristiques



8

Pièces



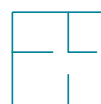
4

Chambres



3

Salles d'eau



~ 173 m²

Surface habitable



~ 2'566 m²

Surface terrain



1976

Année de construction



Pompe à chaleur

Type de chauffage

Loyer : Prix sur demande



Données techniques

Type

Maison individuelle



Description

Rare opportunité : une demeure avec accès direct à une plage privée, complétée par une cabane au charme unique

Cette superbe propriété située sur la Côte entre Lausanne et Genève se cache dans un écrin de verdure à l'écart de toutes nuisances. Sur une magnifique parcelle d'env. 2'500 m², elle offre un cadre de vie très privatif et calme tout en étant proche des commodités, des transports et axes autoroutiers ainsi que des écoles internationales les plus prestigieuses.

D'une superficie d'env. 173 m² habitables dont 384 m² utiles, la propriété bénéficie d'un accès direct à une plage agrémentée d'un ponton privé.

Ce bel objet offre les prestations suivantes :

Rez-de-chaussée :

Un hall d'entrée, une charmante cuisine entièrement équipé et agencée avec des matériaux de qualité ouverte sur le séjour avec cheminée et accès extérieur un grand séjour, un bureau, un WC visiteurs.

Étage supérieur :

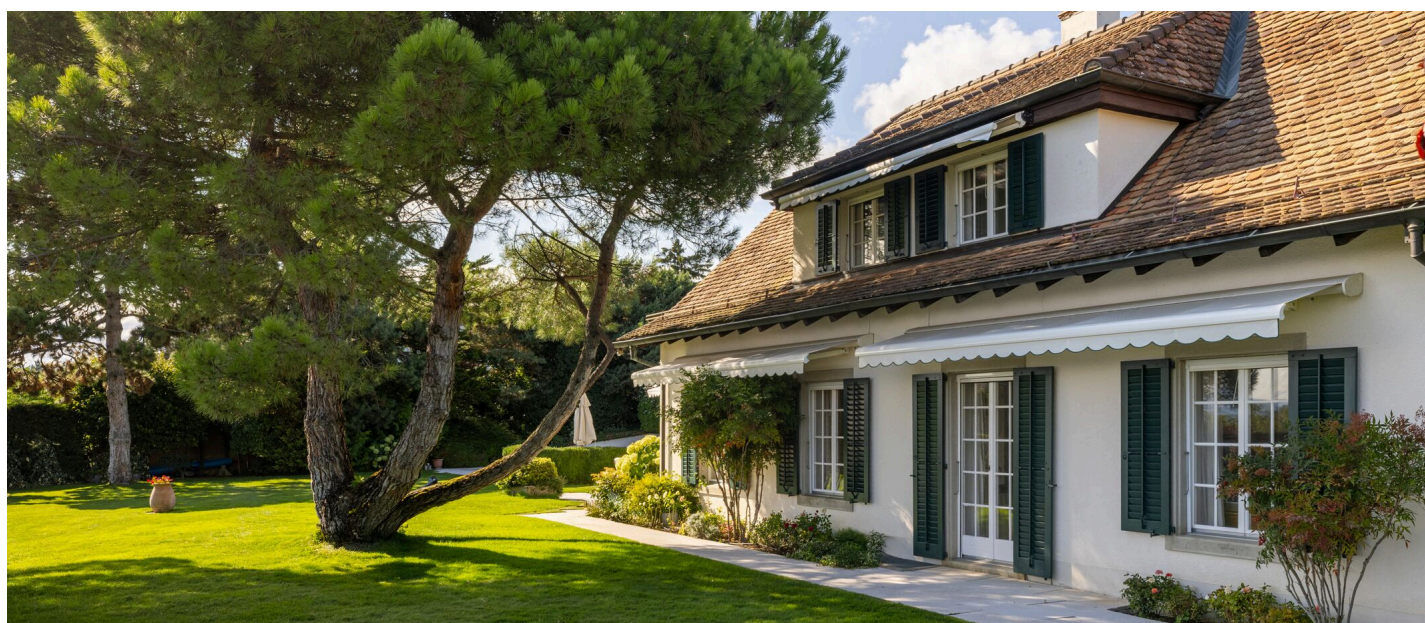
Une chambre avec armoires, une salle de bain/wc/double vasque, une suite parentale avec dressing, une 3ème chambre avec armoires, un bureau.

Extérieur:

Un sublime jardin avec piscine chauffée.

Sous-sol :

Un sauna avec douche, une cave à vin, une salle de jeux avec porte accès extérieur, une buanderie équipée, une cave, un local technique.





Photos



Bien qu'ayant été soigneusement vérifiés, les renseignements contenus dans ce dossier ne sauraient engager notre responsabilité. L'objet présenté est communiqué avec les réserves d'usage - © SPG 2025 - Tous droits réservés.





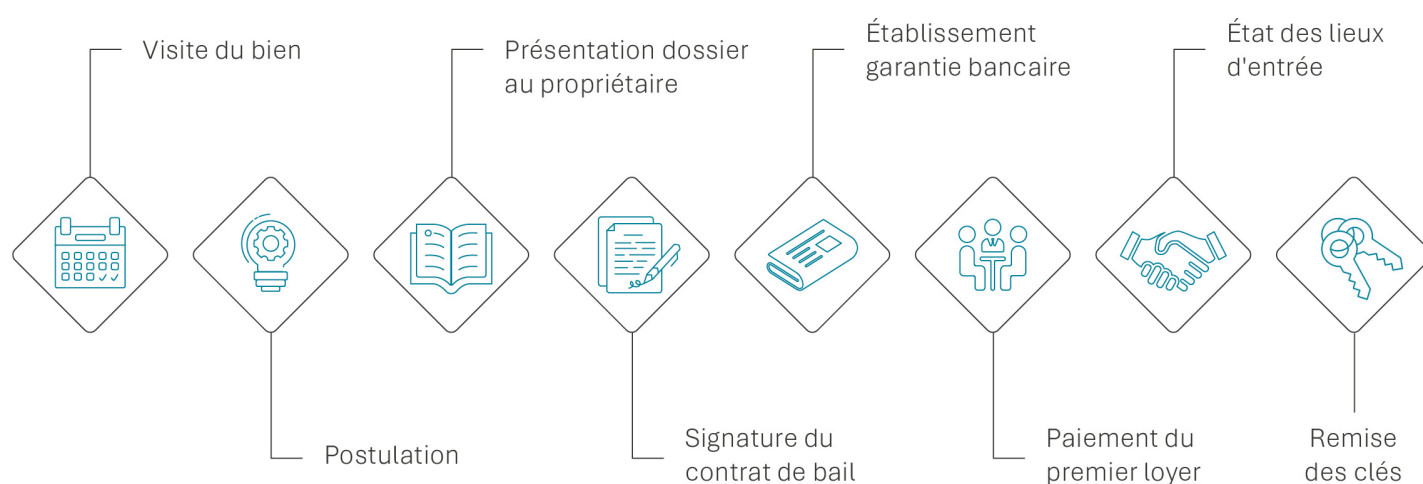








Prochaines étapes





Jennifer Aeby

T: +41 58 810 37 43

M: +41 79 123 52 45

Jennifer.Aeby@spg.ch

Société Privée de Gérance SA

Rue de la Morâche 9

1260 Nyon