



Dossier
de location

Place de la Navigation 14
Case postale 1256
1001 Lausanne

spg.ch

GENÈVE-NYON-LAUSANNE

EXCLUSIVITÉ



Belle villa moderne individuelle à Mézières (VD)

Au coeur du village
[1083 Mézières VD](#)



Sommaire











Descriptif de la commune	P. 3
Caractéristiques	P. 4
Données techniques	P. 5
Description	P. 6
Photos	P. 7
Prochaines étapes	P. 13



Descriptif de la commune

Nichée au cœur du Jorat vaudois, la charmante commune de Mézières, forte d'environ 1'500 habitants, offre un cadre de vie privilégié entre nature et proximité urbaine. À seulement quelques minutes de Lausanne, elle séduit par son environnement verdoyant, ses paysages bucoliques et son atmosphère paisible.

Très appréciée pour sa qualité de vie, Mézières bénéficie de commodités de proximité, d'établissements scolaires et de bonnes connexions, permettant de concilier sérénité résidentielle et accès rapide aux centres économiques de la région.

				
 Transports publics	168 m	5 min.	5 min.	1 min.
 Ecole primaire	415 m	8 min.	8 min.	2 min.
 Commerces	220 m	6 min.	6 min.	1 min.
 Restaurants	160 m	5 min.	5 min.	1 min.



Caractéristiques



5.5

Pièces



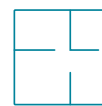
4

Chambres



2

Salles d'eau



~ 150 m²

Surface habitable



~ 750 m²

Surface terrain



2

Places de parc ext.



2022

Année de construction



Pompe à chaleur air-eau

Type de chauffage



Sud, Est

Exposition

Loyer : CHF 4'200.-/mois

Nombre de place(s) de parc ext. : inclus/-e(s)



Données techniques

Type	Maison individuelle	Nombre de WC	3
Type de cuisine	Cuisine agencée, Cuisine équipée, Cuisine avec îlot	Etat du bien	Comme neuf



Description

BAIL DE DUREE DETERMINEE DE 3 ANS

Située au cœur de Mézières, dans un écrin de verdure à moins de 20 minutes de Lausanne, cette villa individuelle moderne offre un cadre de vie aussi paisible que privilégié. Son magnifique jardin, agrémenté d'un potager, d'une serre, d'un four à pain avec barbecue et d'une charmante cabane nichée au fond de la parcelle, invite à savourer des moments de convivialité, à l'abri des regards.

Offrant une surface d'env. 150 m² habitables (225 utiles), cette charmante maison familiale se décline comme suit :

Rez-de-chaussée:

Un hall d'entrée, une grande pièces à vivre d'env. 50 m² avec cuisine ouverte, une chambre/bureau, une salle de douche/wc/lavabo

Etage :

Un dégagement (bureau), 3 belles chambres à coucher (deux d'env. 20m et une d'env. 16m²), une grande salle de bain avec baignoire, une douche lavabo/wc

Sous-sol :

Une buanderie équipée/local technique, une pièce polyvalente, rangement sous escalier

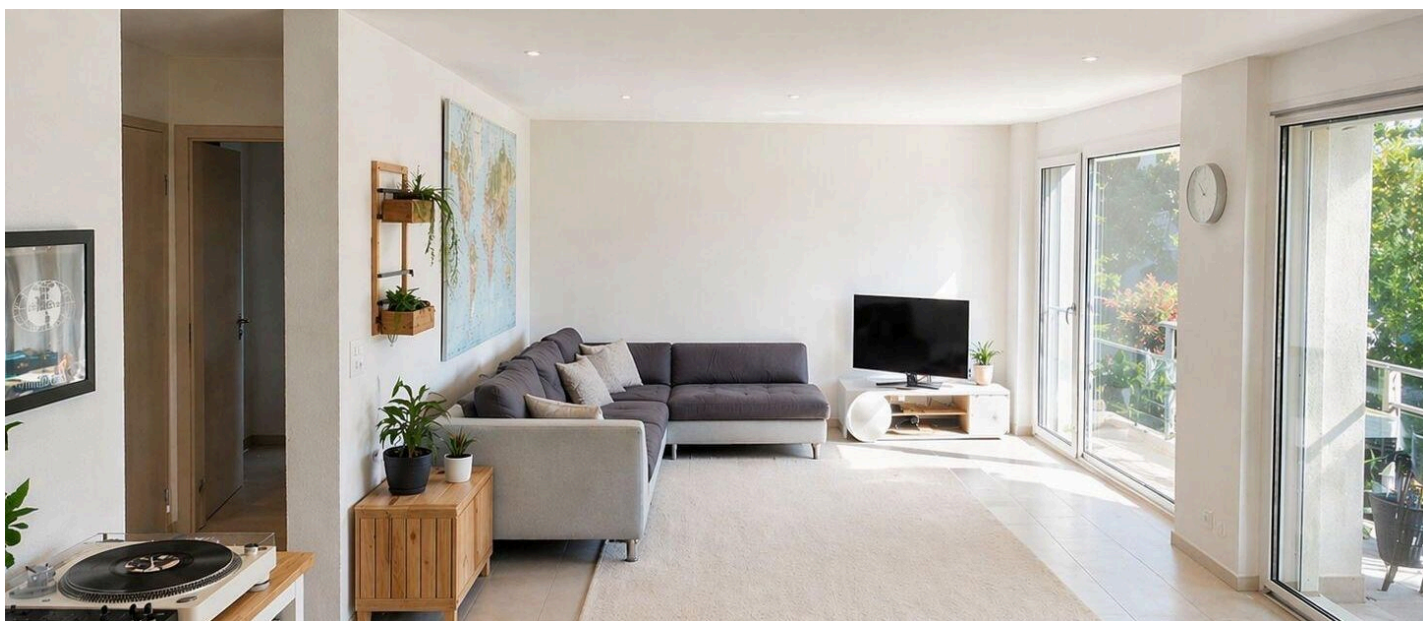
Extérieur :

Un couvert pour deux véhicules, une terrasse partiellement couverte, une cabane de jardin

Disponibilité : 1^{er} septembre 2026.

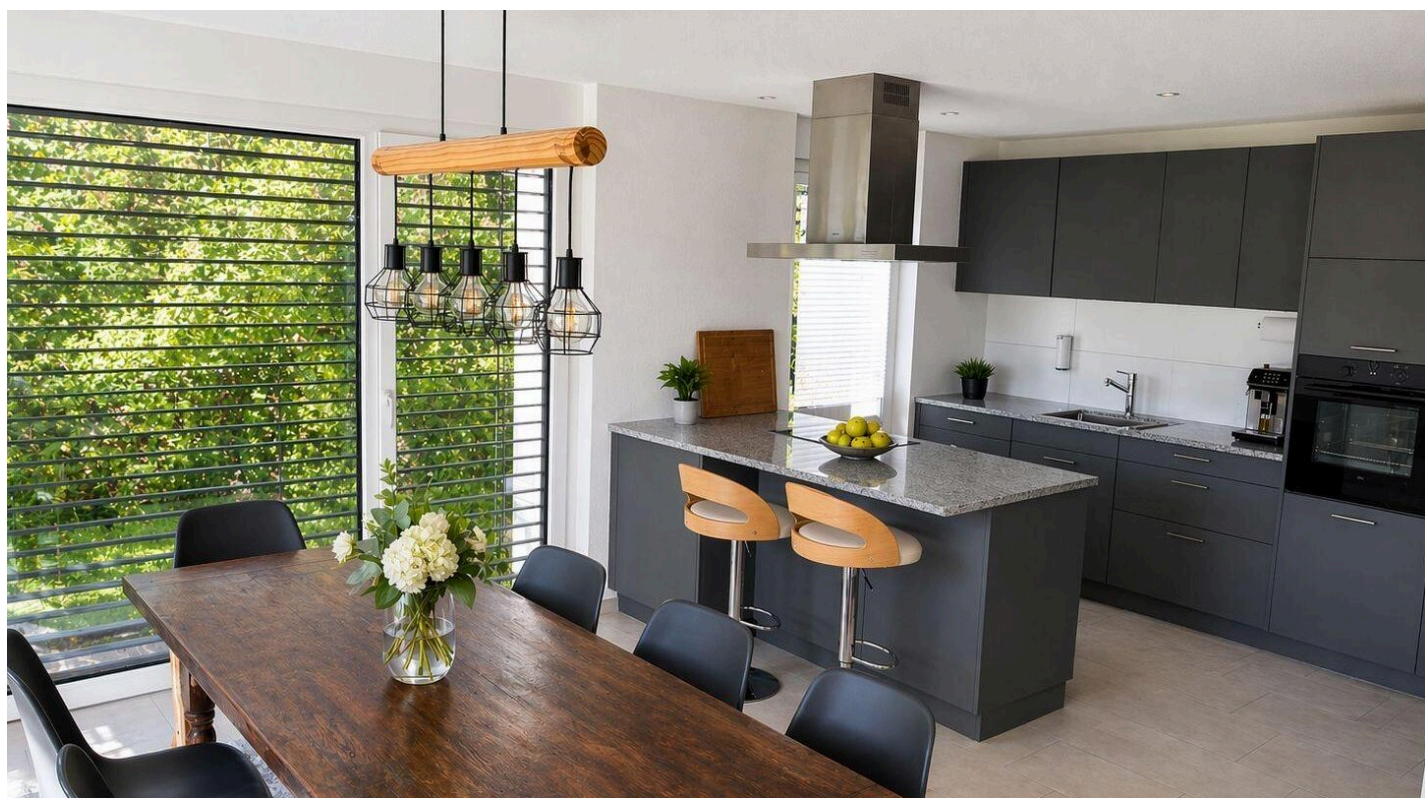
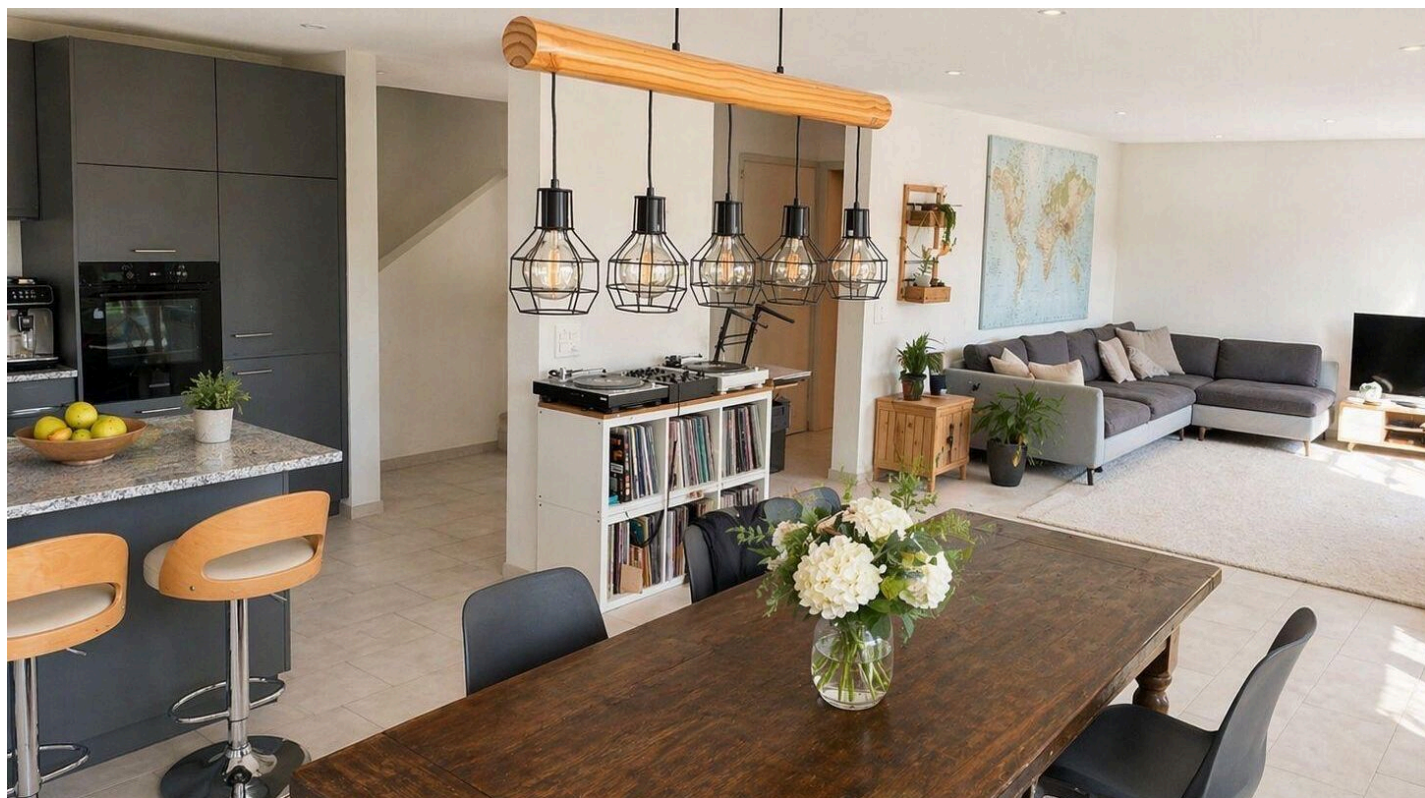
Loyer mensuel net : CHF 4'200.- + charges individuelles

En cas d'intérêt pour une visite, notre service de locations résidentielles est à votre disposition : location-vd@spg.ch – 058 810 37 43

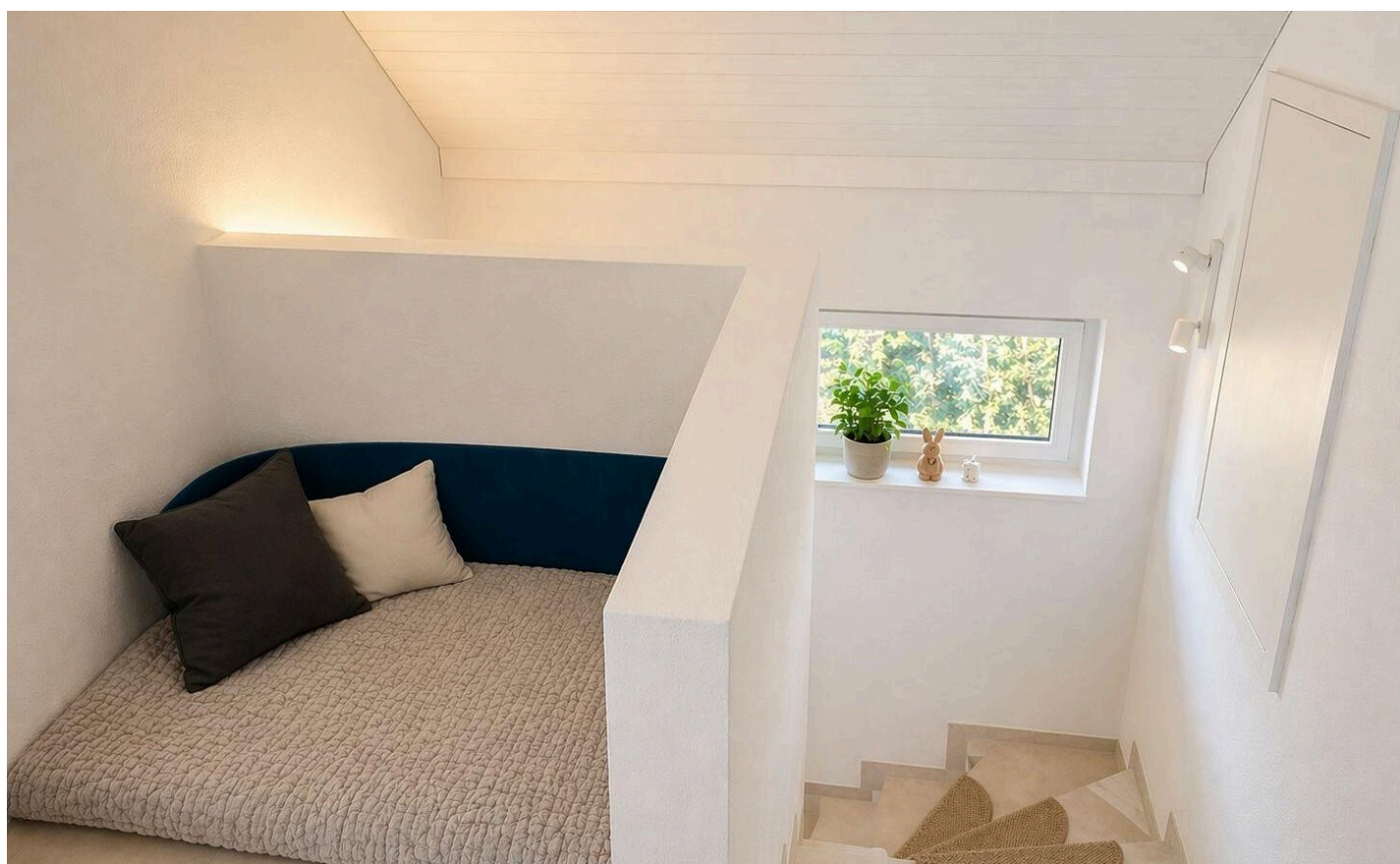
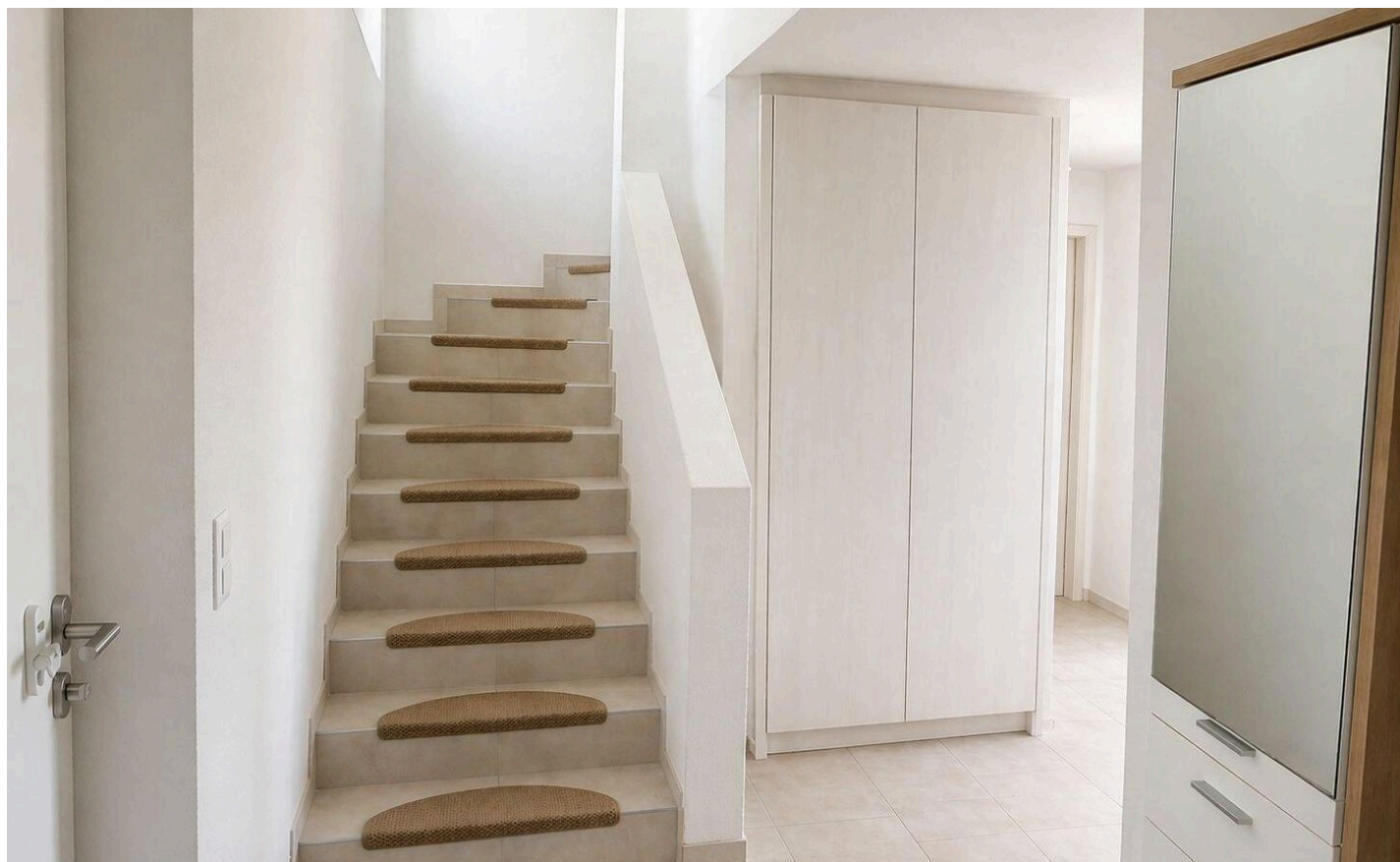




Photos

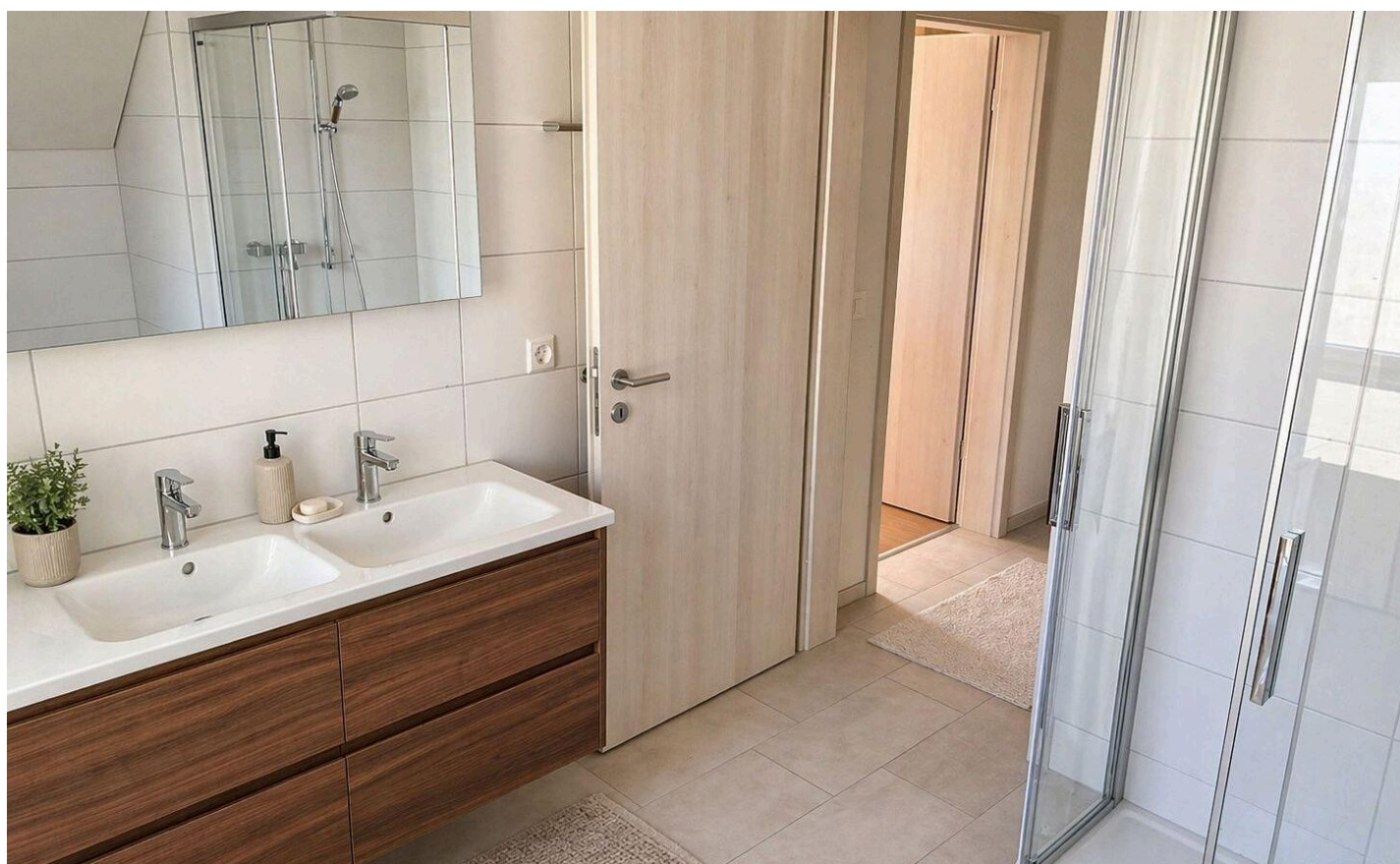




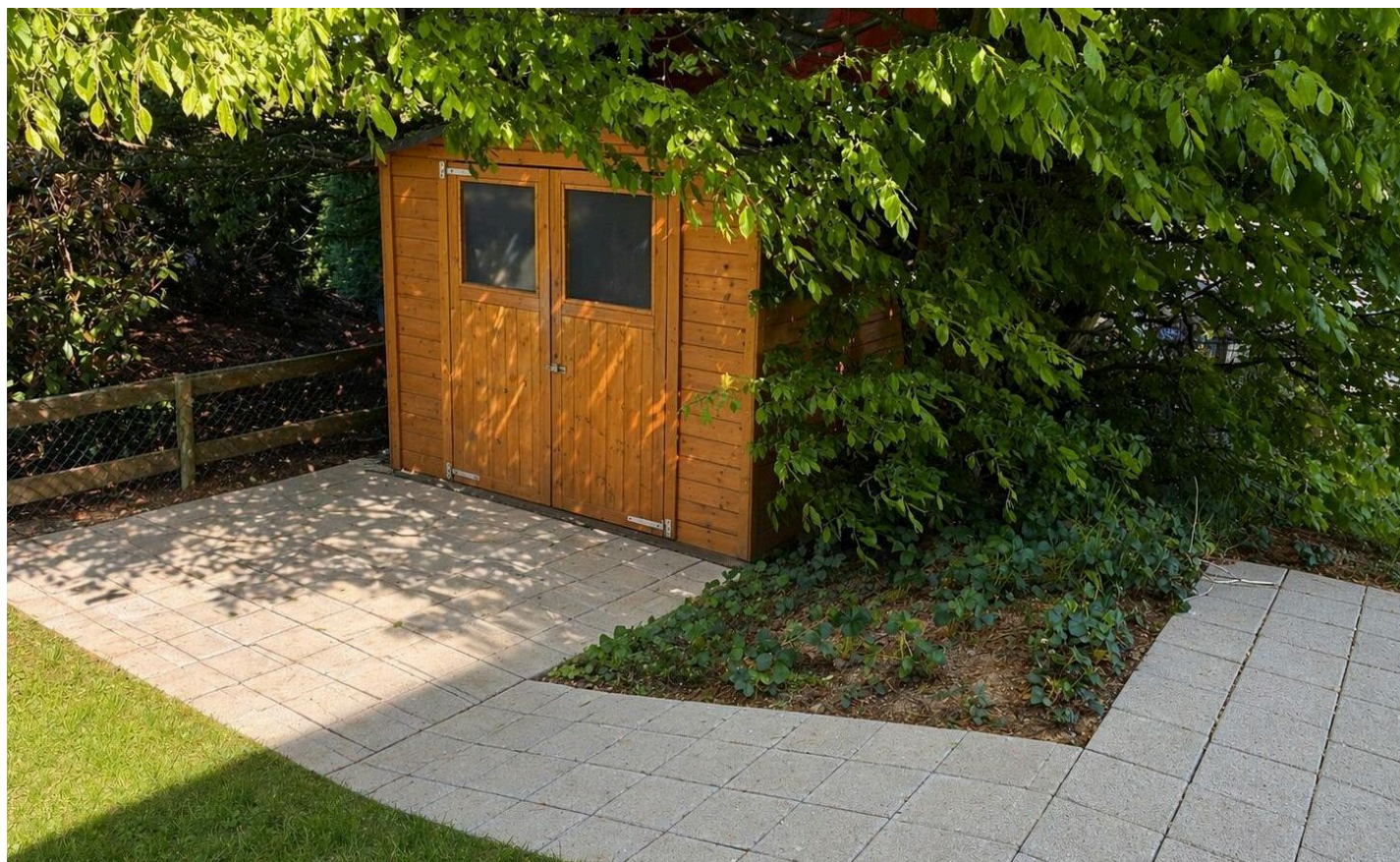




Bien qu'ayant été soigneusement vérifiés, les renseignements contenus dans ce dossier ne sauraient engager notre responsabilité. L'objet présenté est communiqué avec les réserves d'usage - © SPG 2026 - Tous droits réservés.

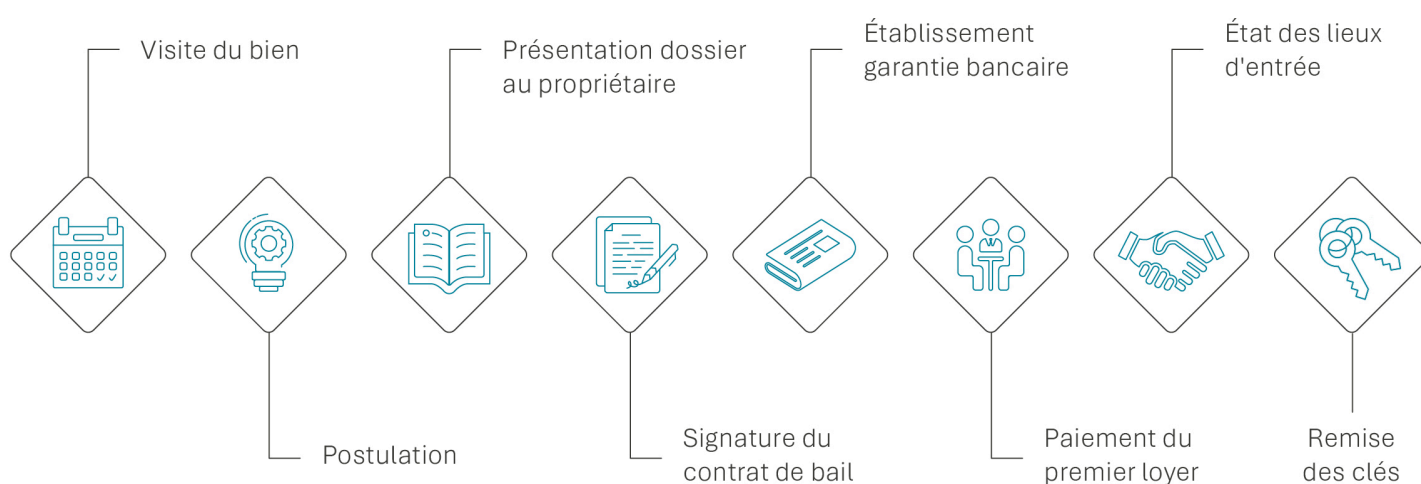


Bien qu'ayant été soigneusement vérifiés, les renseignements contenus dans ce dossier ne sauraient engager notre responsabilité. L'objet présenté est communiqué avec les réserves d'usage - © SPG 2026 - Tous droits réservés.





Prochaines étapes





Jennifer Aeby

T: +41 58 810 37 43

M: +41 79 123 52 45

Jennifer.Aeby@spg.ch

Société Privée de Gérance

Place de la Navigation 14

Case postale 1256

1001 Lausanne