



Dossier
de location

Route de Chêne 36
1208 Genève 6

spg.ch

GENÈVE-NYON-LAUSANNE

COUP DE COEUR



BEAUX BUREAUX RÉNOVÉS DE 235 M² À LOUER

RUTH BÖSINGER 6, GENÈVE

CHF 550.-/m²/an



Sommaire



Caractéristiques	P. 3
Description	P. 4
Photos	P. 5
Prochaines étapes	P. 8
Notes	P. 9



Caractéristiques



5 année(s)

Durée du bail



CHF 350.-/mois (Non comprises)

Charges



Durée indéterminée

Type de bail



01.01.2026

Disponibilité



4ème étage

Étage



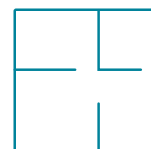
Pas disponible

Places de parc



Cuisine équipée

Type de cuisine



1

[!

object_field_local_open_s-
pace_sing!]

Prix/m²: CHF 550.-/m²/an

Prix Mois: CHF 10'640.-

Prix Année: CHF 127'680.-

Charges: CHF 350.-/mois



Description

À louer – Élégante surface de bureaux de 232 m² à 5 minutes de la gare Cornavin et des grands hôtels

Située au 4^e étage d'un immeuble de standing, cette surface bénéficie d'une luminosité appréciable ainsi que d'une vue partielle sur le Rhône, offrant un cadre de travail agréable et valorisant.

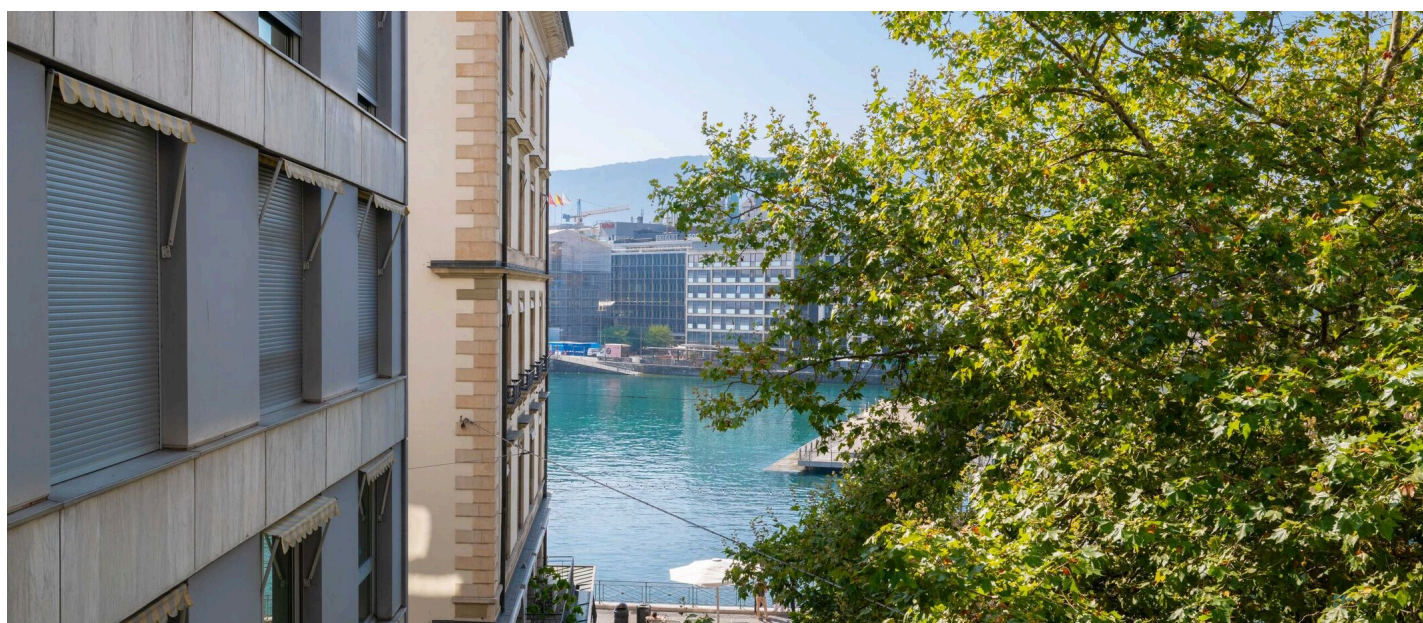
L'espace se compose d'un vaste accueil/réception idéal pour l'installation d'un desk, de plusieurs bureaux répartis entre les façades nord et sud, ainsi que d'un open space lumineux donnant sur le Rhône.

Une cuisine équipée, deux sanitaires et une douche complètent l'ensemble pour un confort optimal.

Caractéristiques principales :

- Air rafraîchi
- Revêtement imitation parquet
- Espace IT dédié
- À 5 minutes à pied de la gare Cornavin
- À proximité immédiate des grands hôtels
- Immeuble représentatif
- Vue partielle sur le Rhône

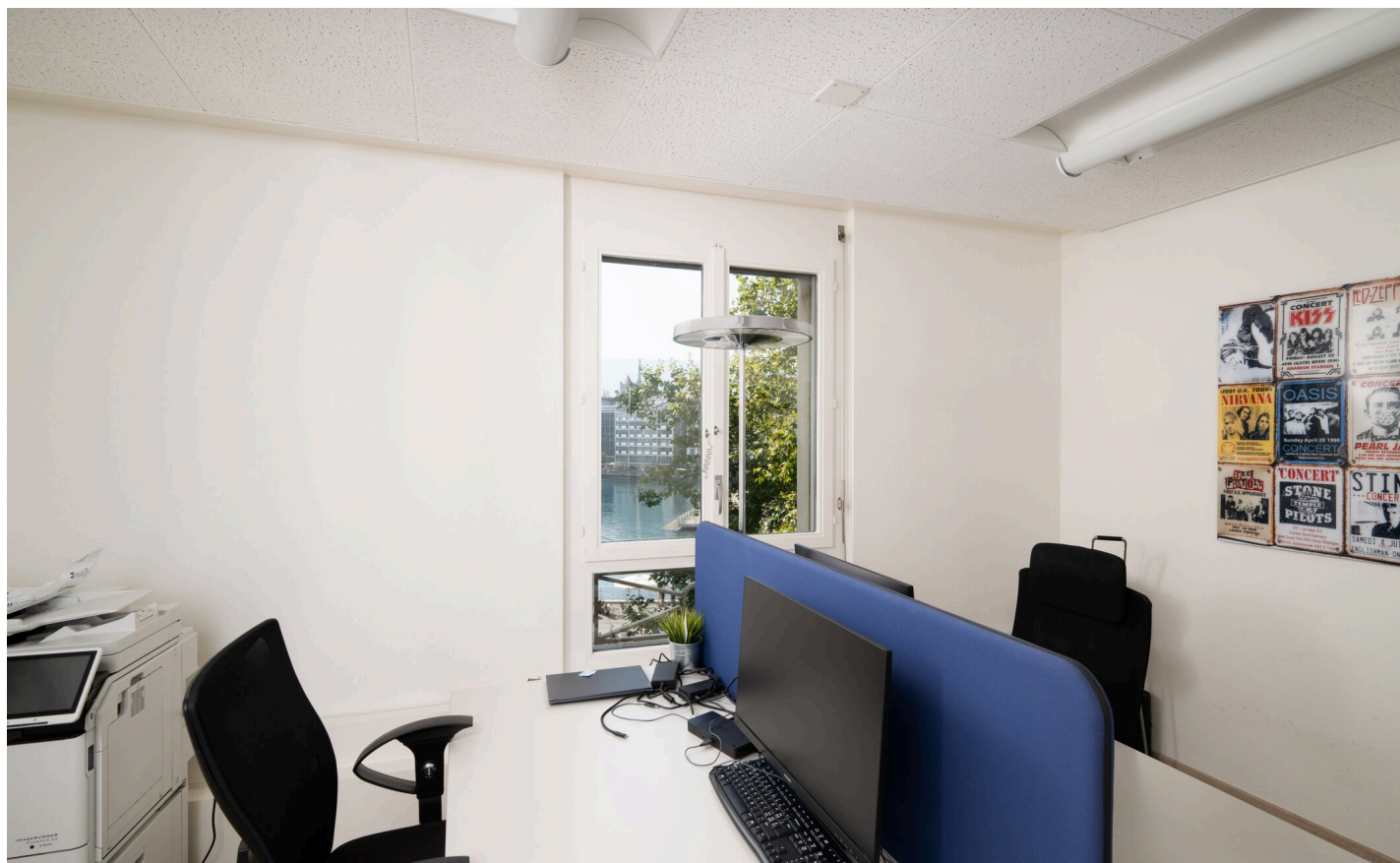
Disponibilité : 01.01.2026





Photos









Prochaines étapes





SERVICE DES LOCATIONS COMMERCIALES

T: +41 58 810 31 70

locom@spg.ch

Société Privée de Gérance

Route de Chêne 36
1208 Genève 6