



Dossier  
de location

Route de Chêne 36  
1208 Genève 6

[spg.ch](http://spg.ch)  
GENÈVE-NYON-LAUSANNE



---

# BUREAUX DE 328 M<sup>2</sup> AU 3ÈME ÉTAGE

RUE DE MOILLEBEAU 58 , GENÈVE

**Prix sur demande**

---





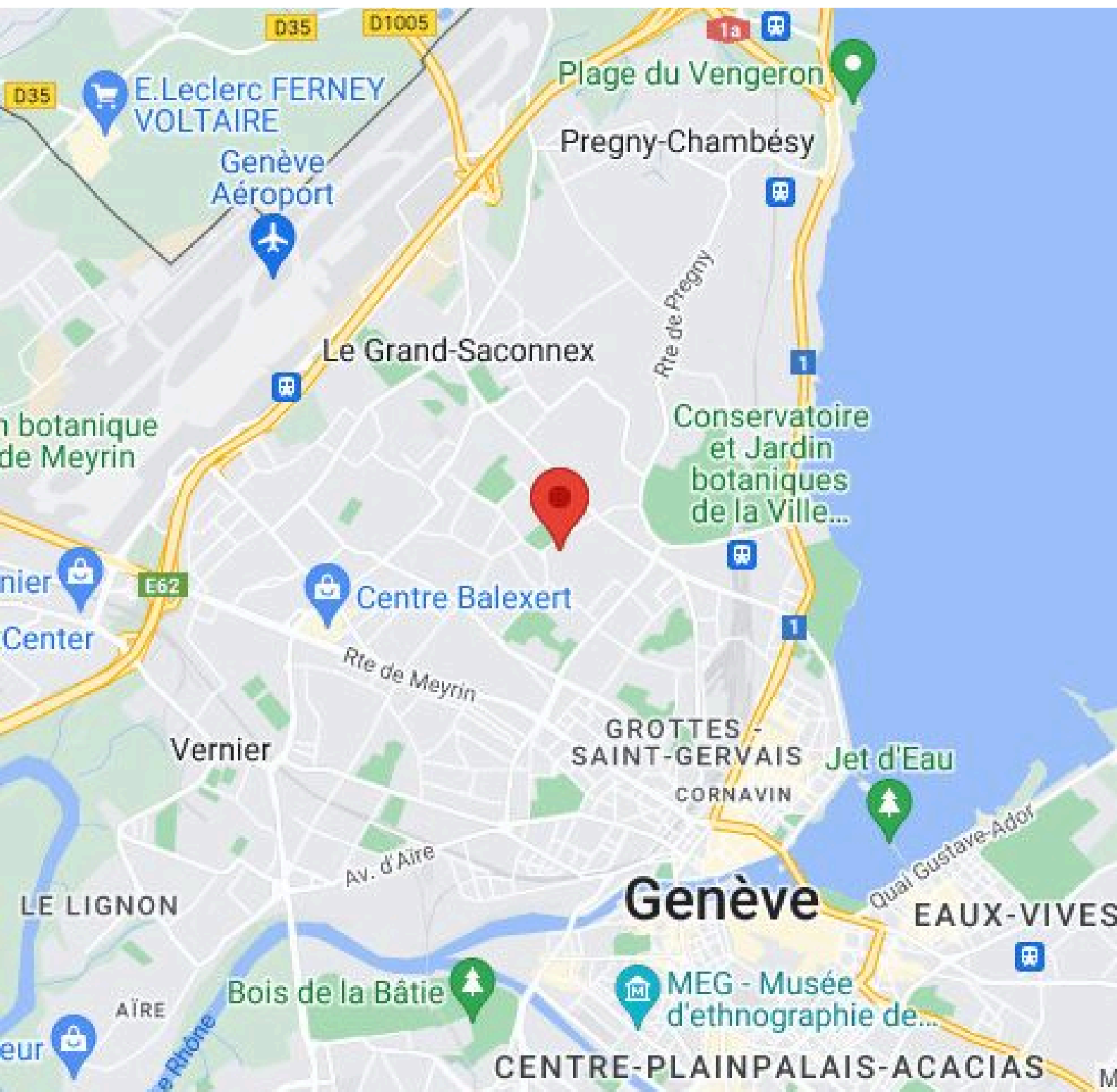
# Sommaire



Plan de localisation	P. 3
Caractéristiques	P. 4
Description	P. 5
Photos	P. 6
Prochaines étapes	P. 17
Notes	P. 18



# Plan de localisation





# Caractéristiques



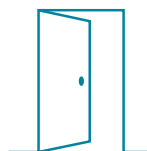
**5 année(s)**

Durée du bail



**Durée indéterminée**

Type de bail



**12 mois**

Délai de résiliation



**A convenir**

Disponibilité



**3ème étage**

Étage



**Oui, optionnel**

Places de parc

## Prix sur demande



# Description

A proximité des Nations Unies, beaux bureaux de 328 m<sup>2</sup> situés au 3e étage d'un immeuble de standing.

Ces surfaces sont idéales pour une mission ou une ambassade à la recherche d'un espace représentatif.

Le lay-out est un mix entre open-space et bureaux cloisonnés.

Une cuisine et des sanitaires complètent le tout.

Disposant de balcons, l'objet particulièrement lumineux bénéficie d'une vue dégagée.

Environnement calme et privilégié.

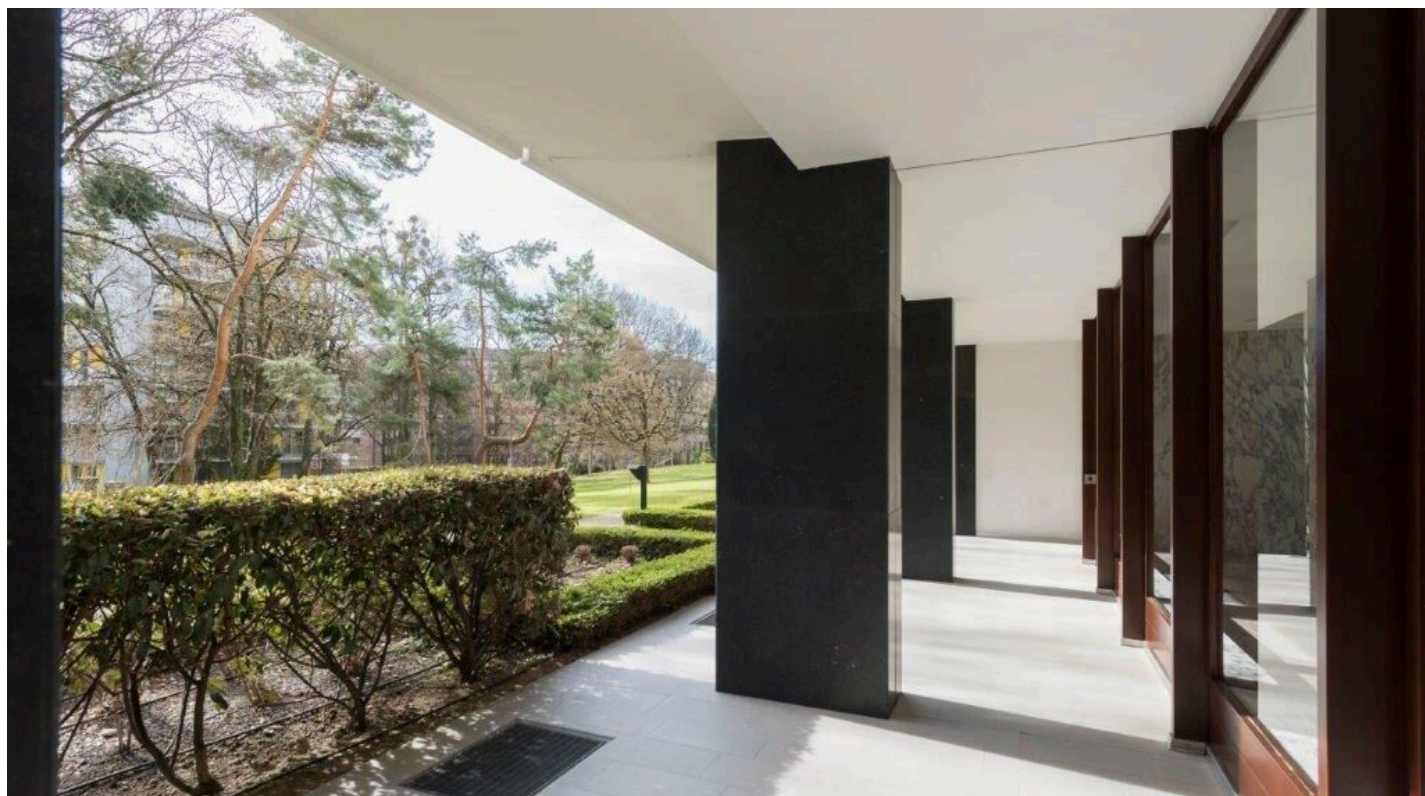
Transports publics et autres commodités à proximité immédiate.



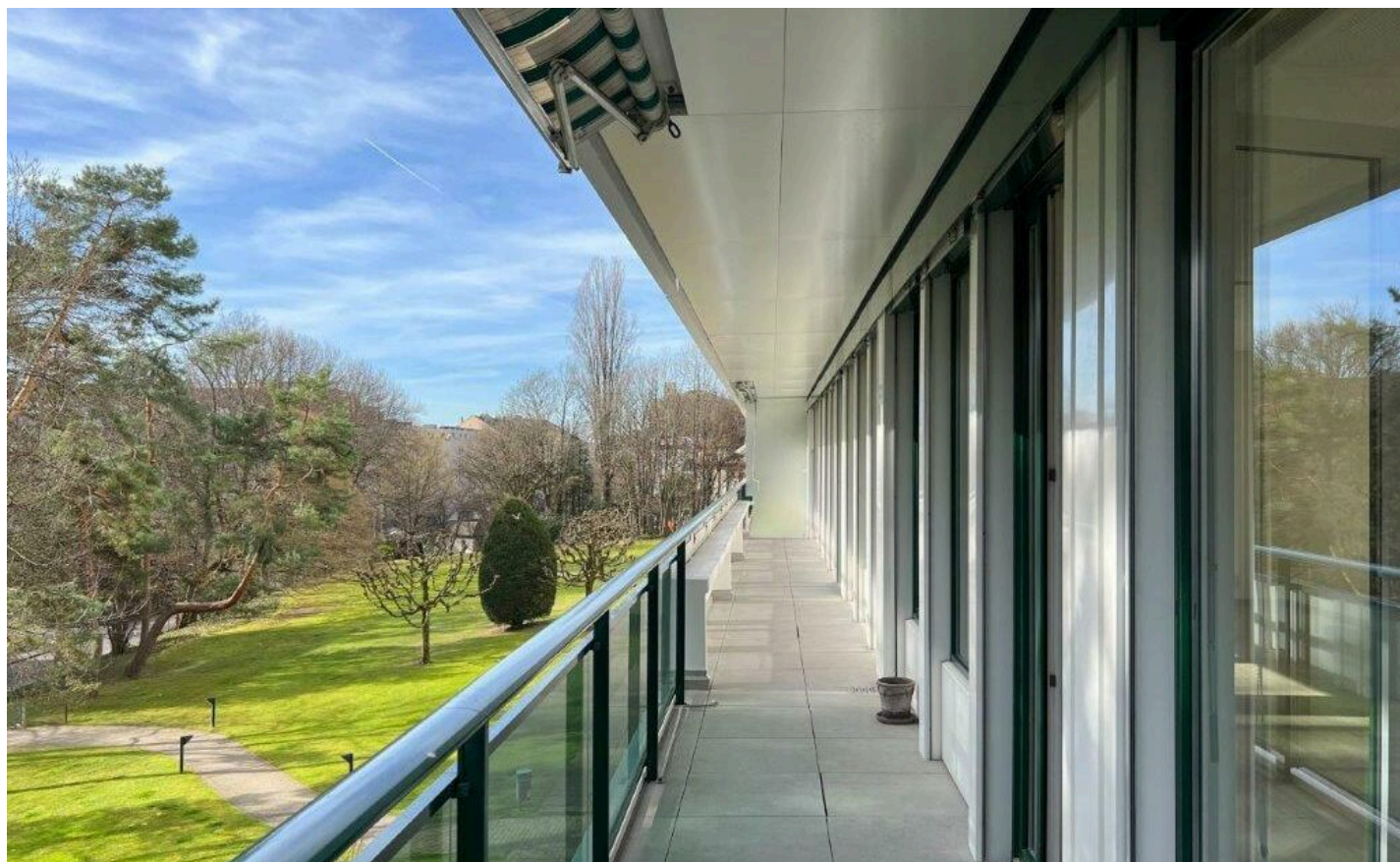




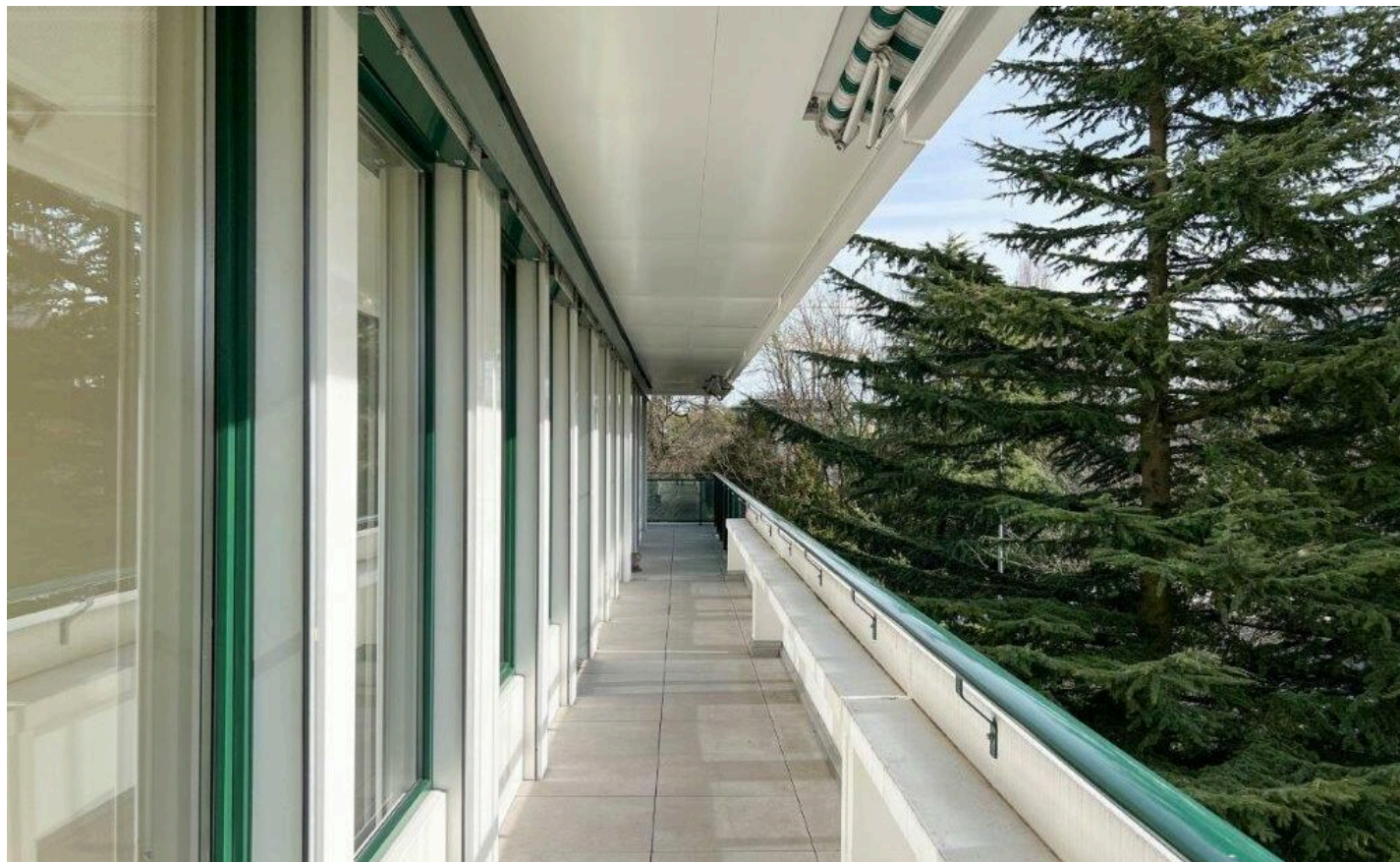
# Photos







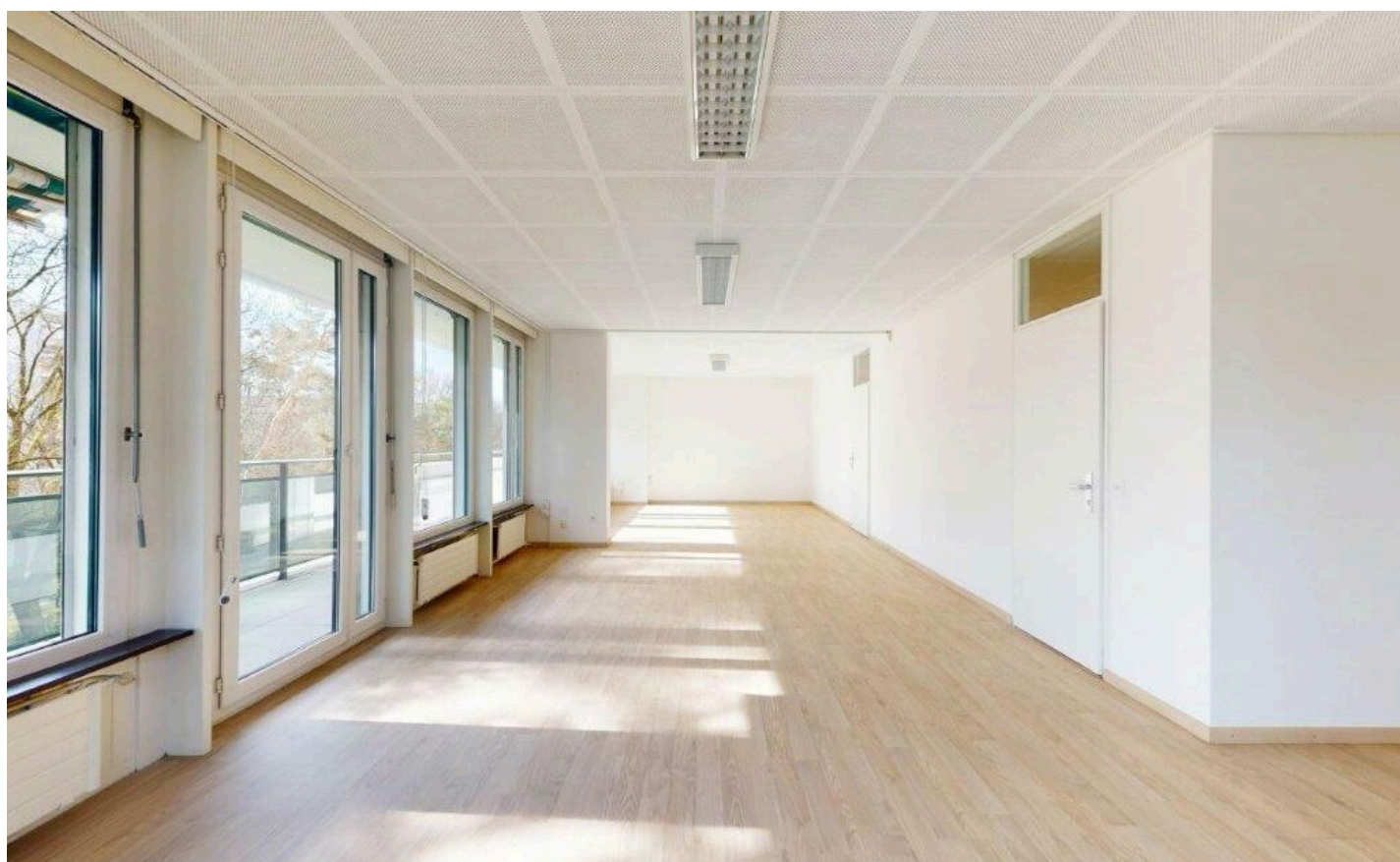
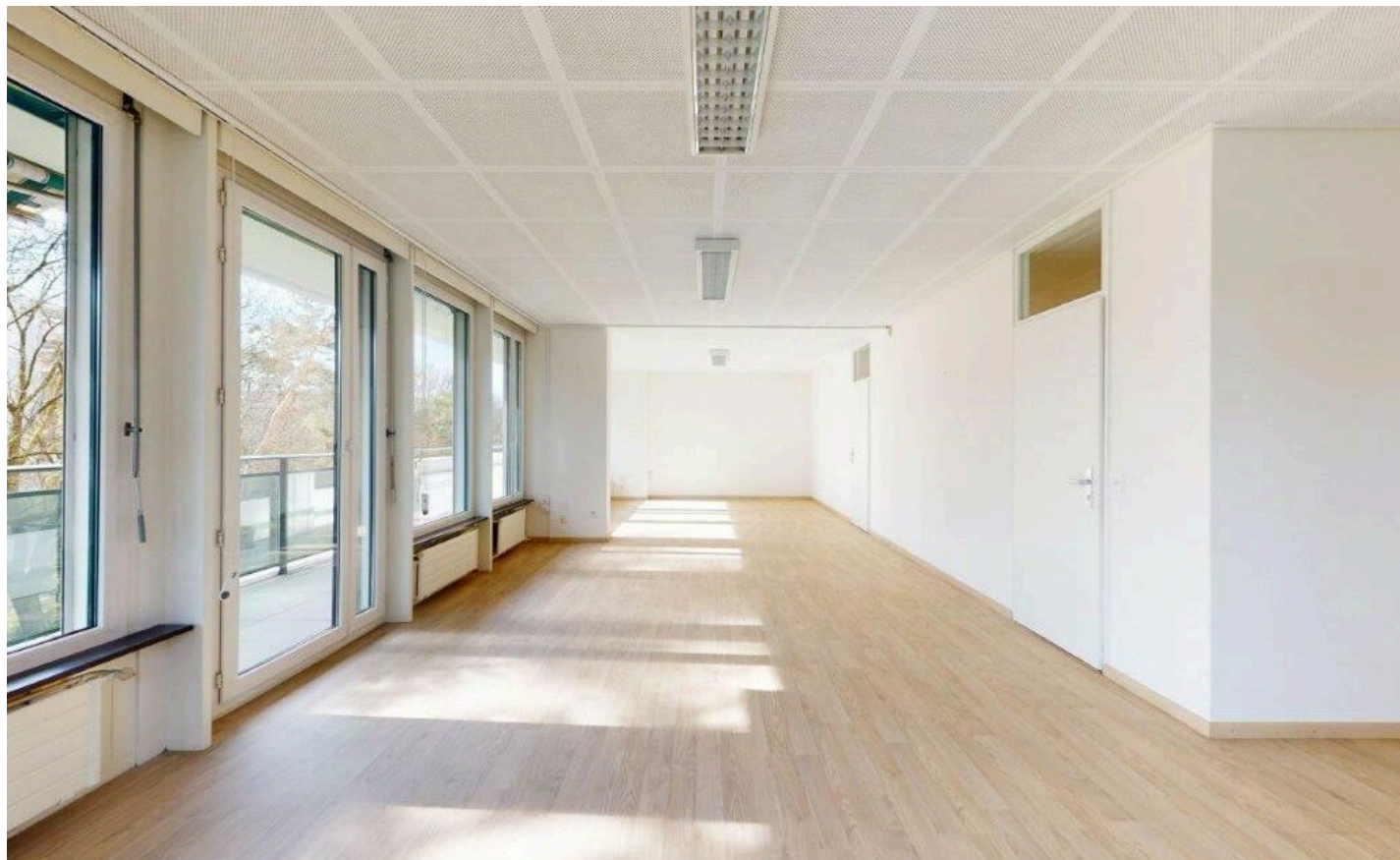




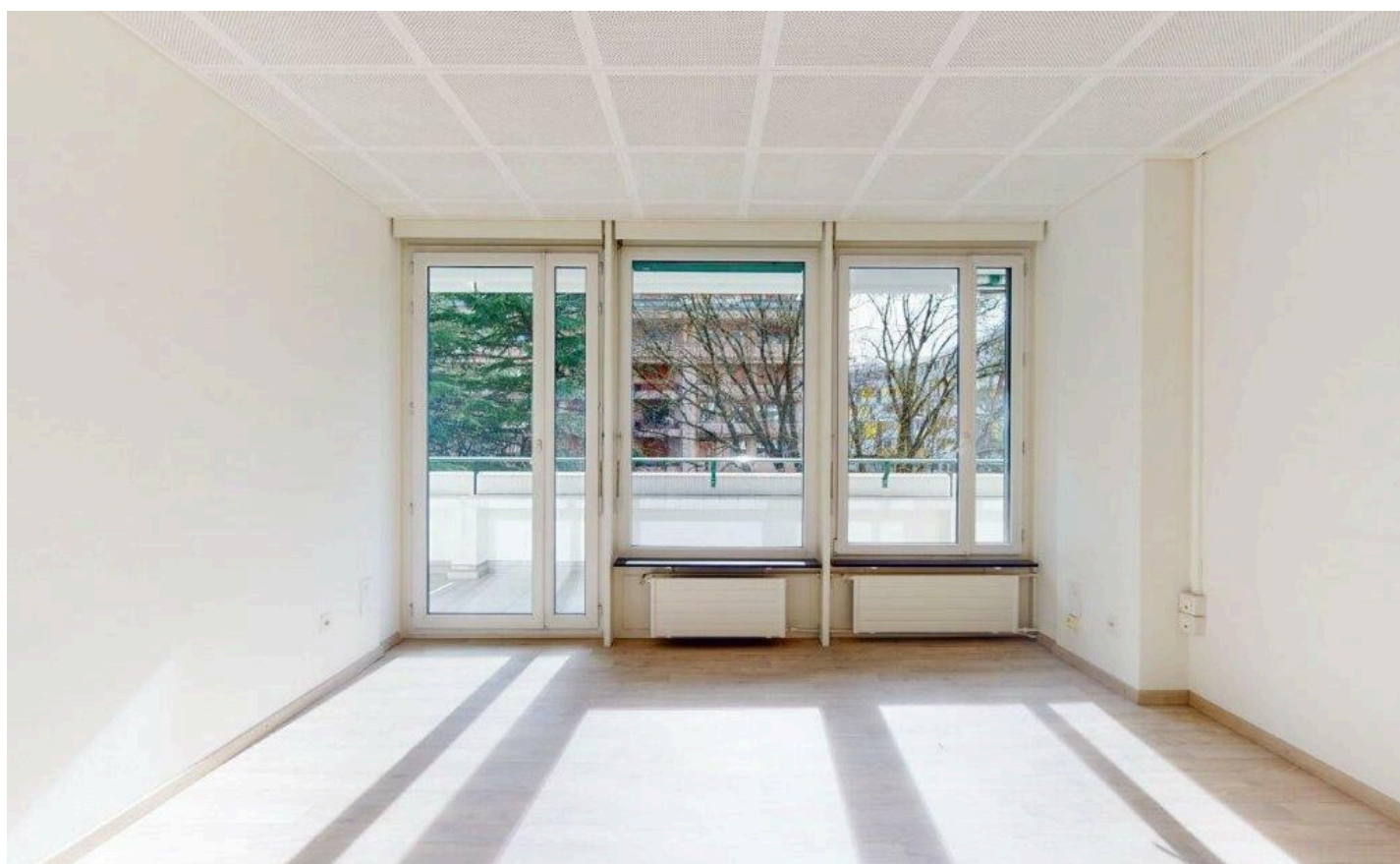




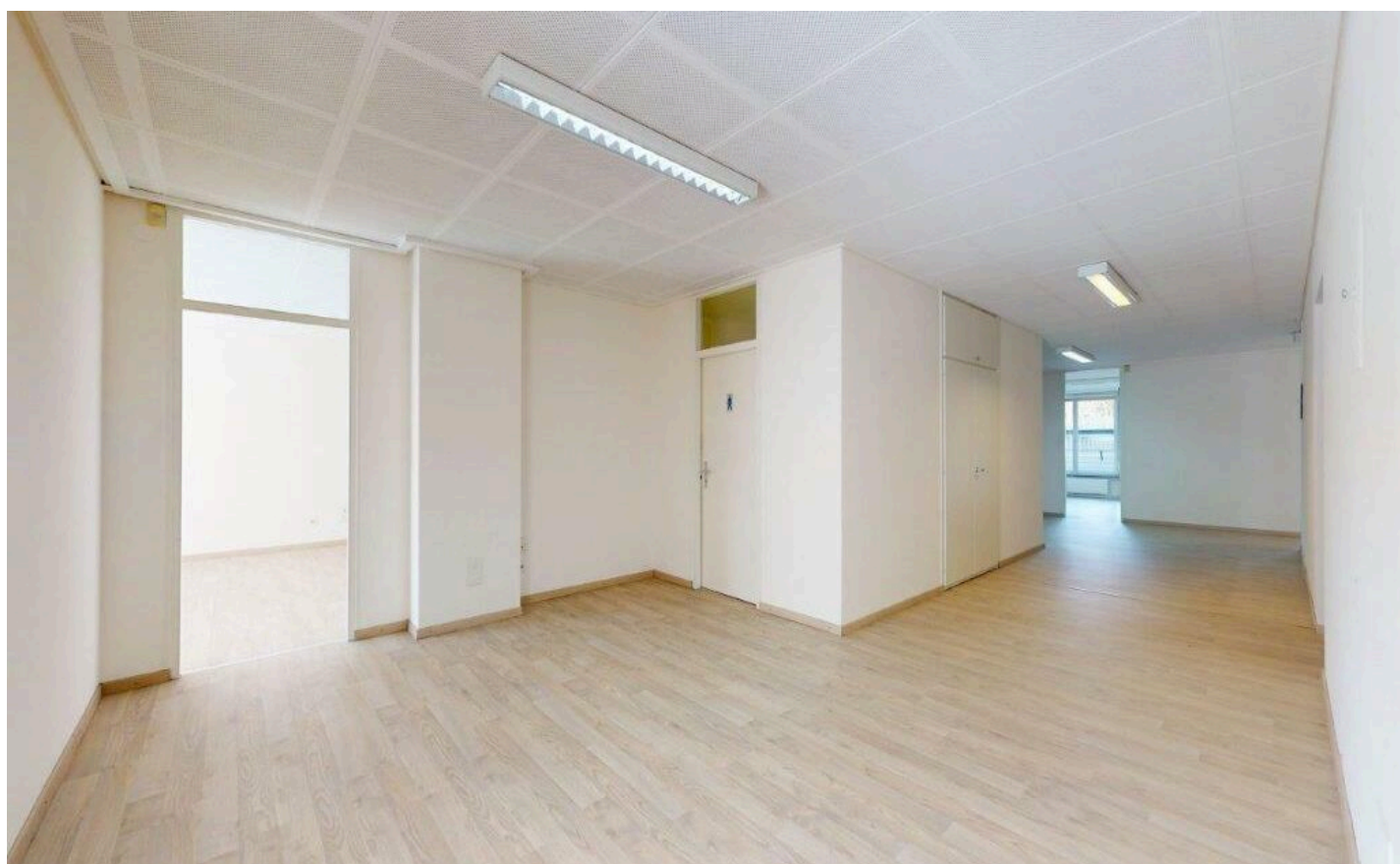
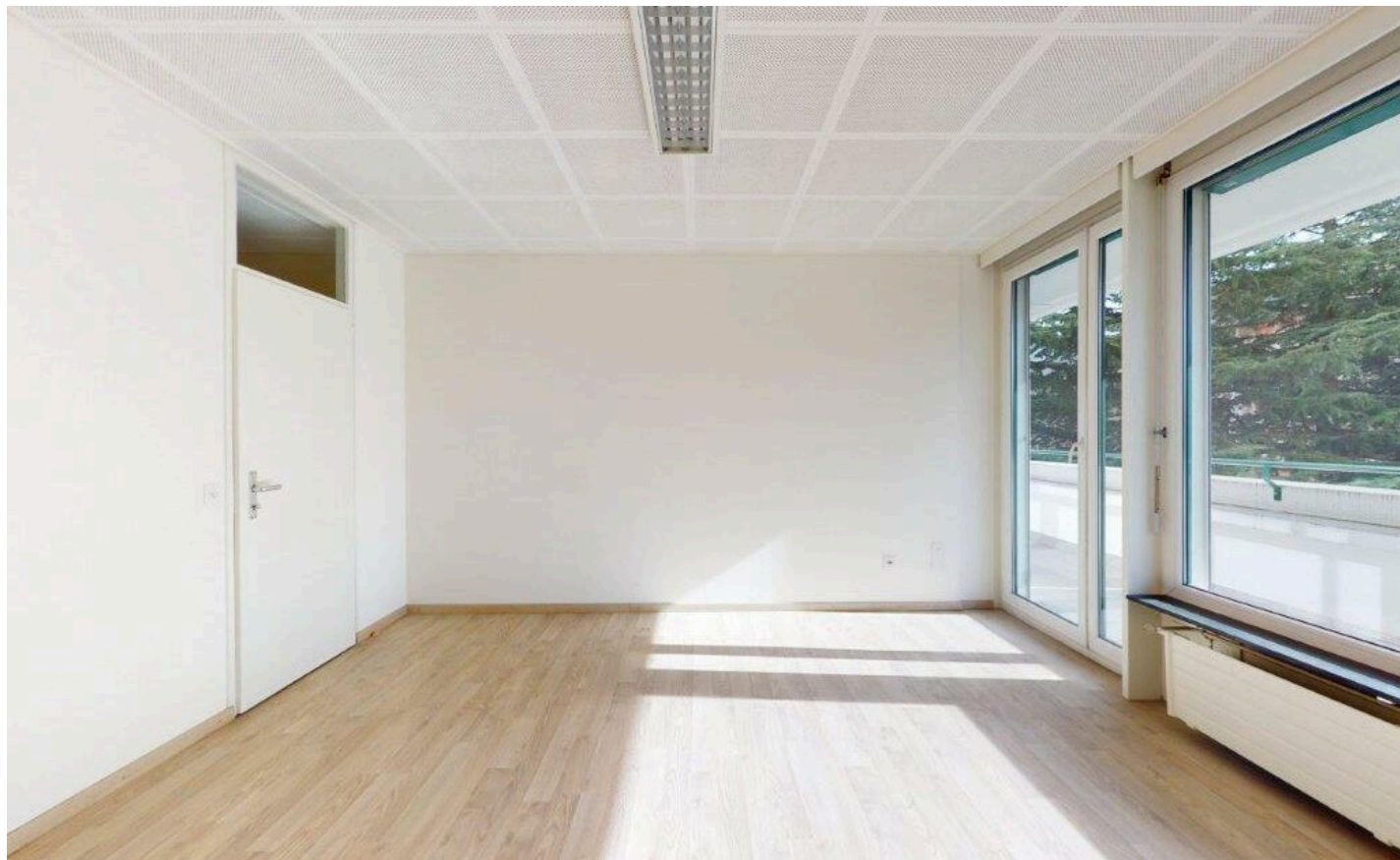




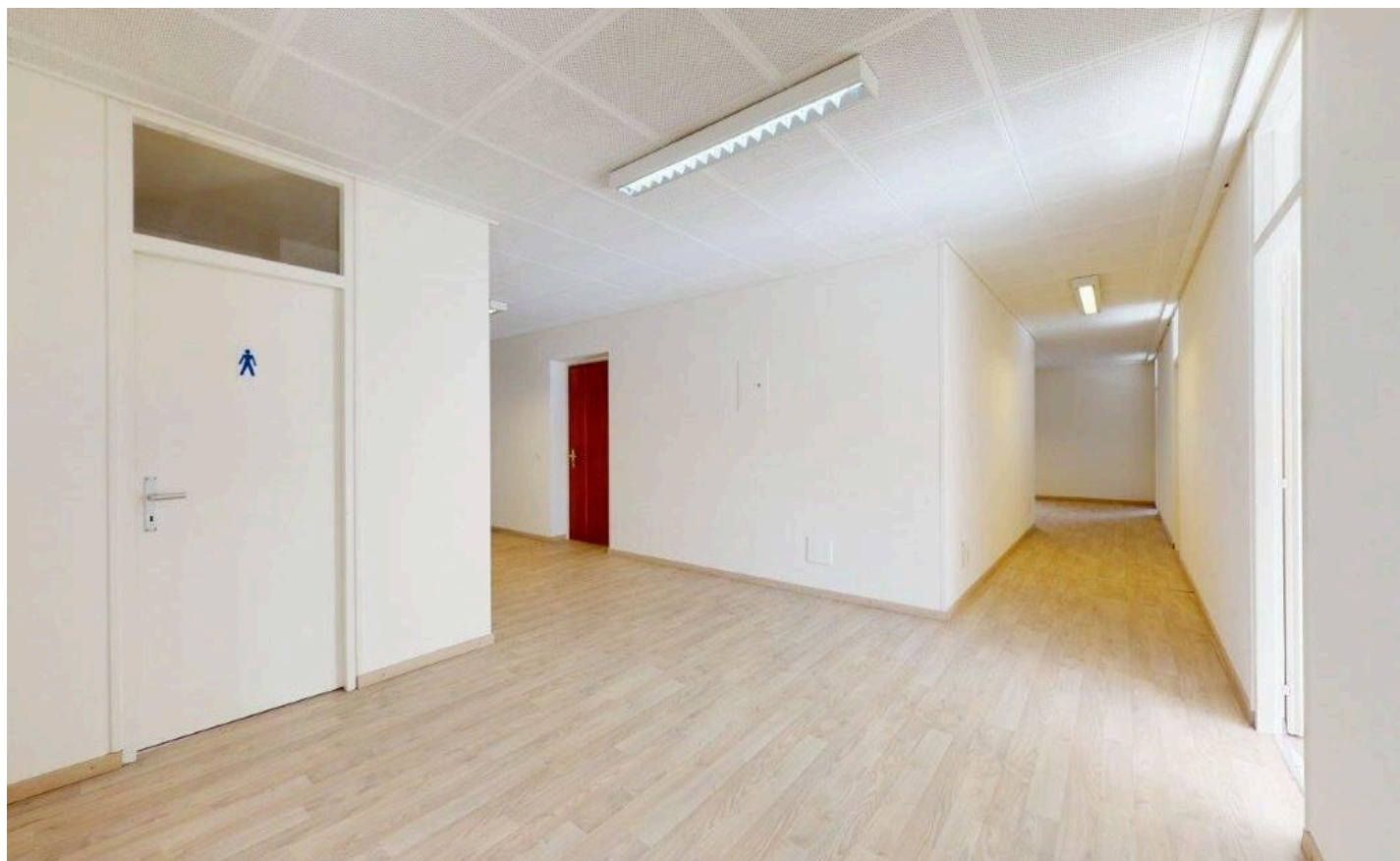
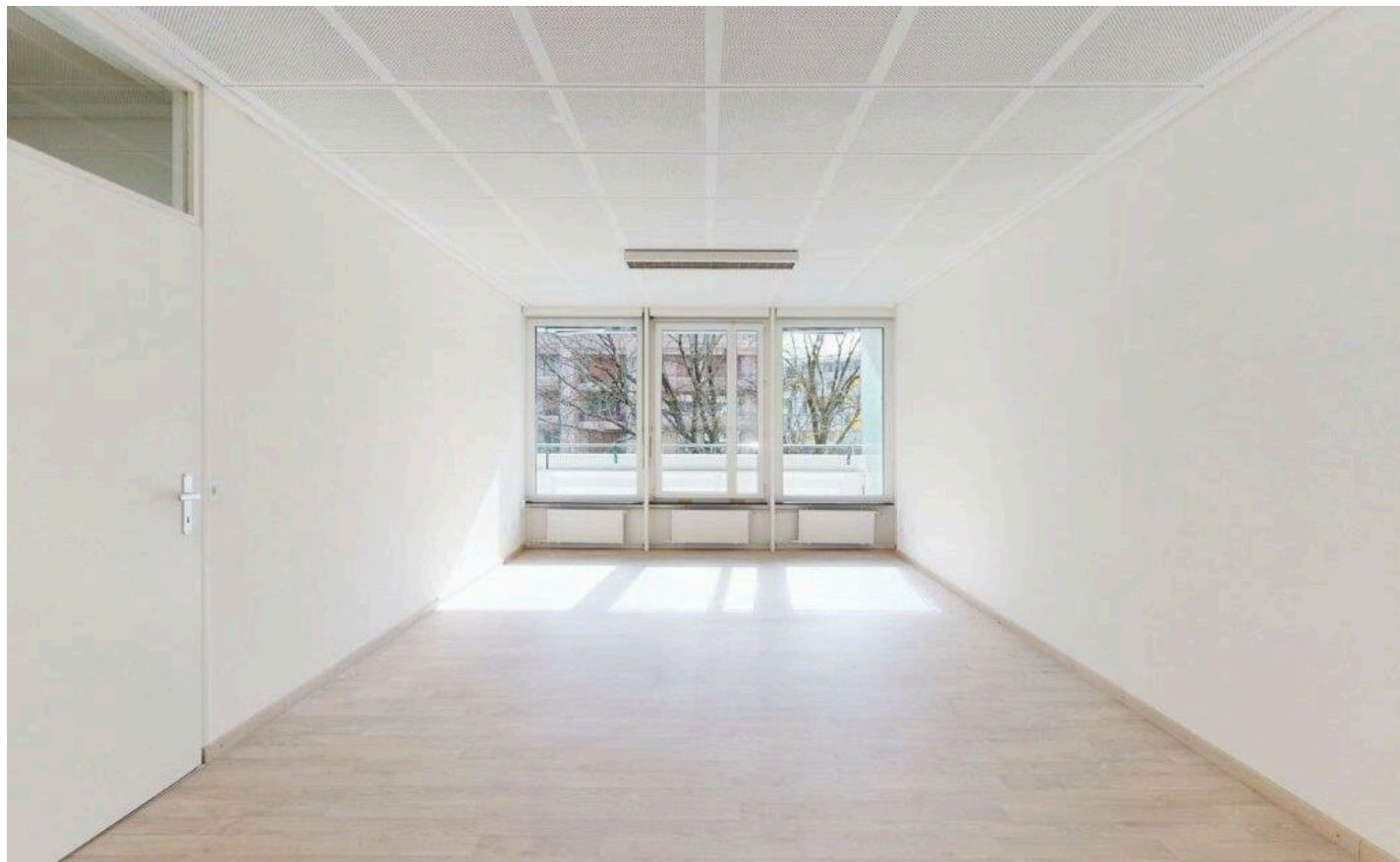




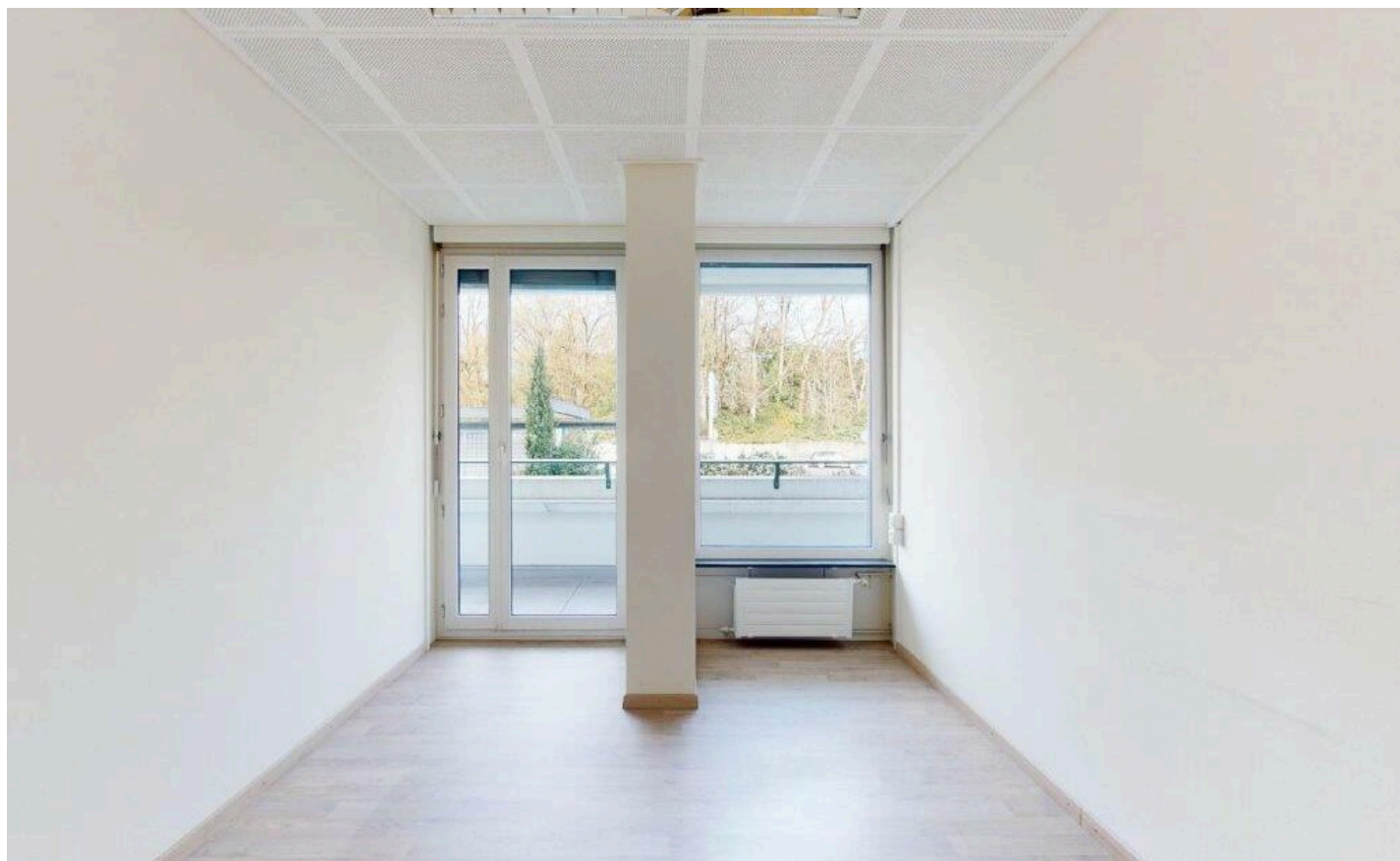
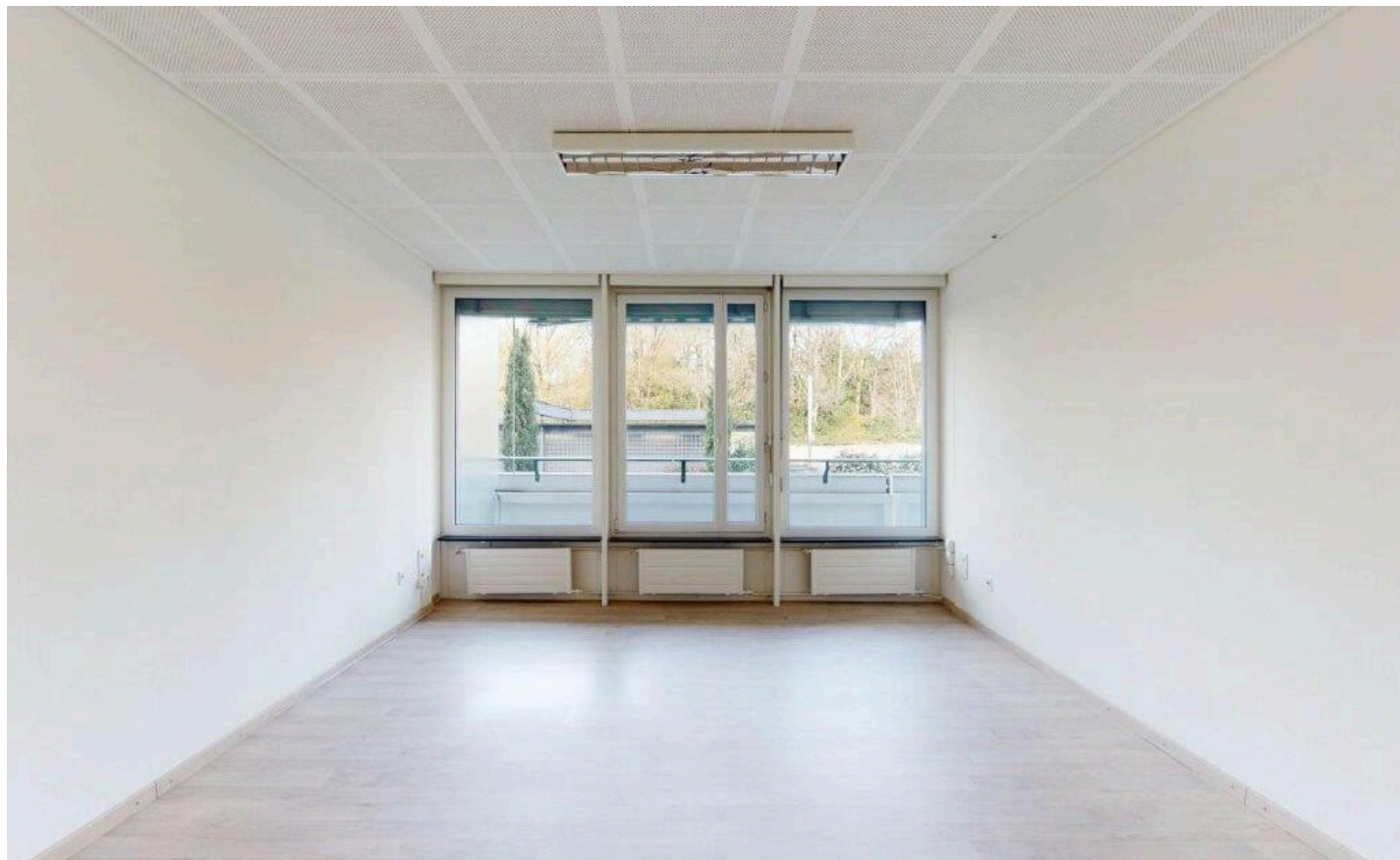




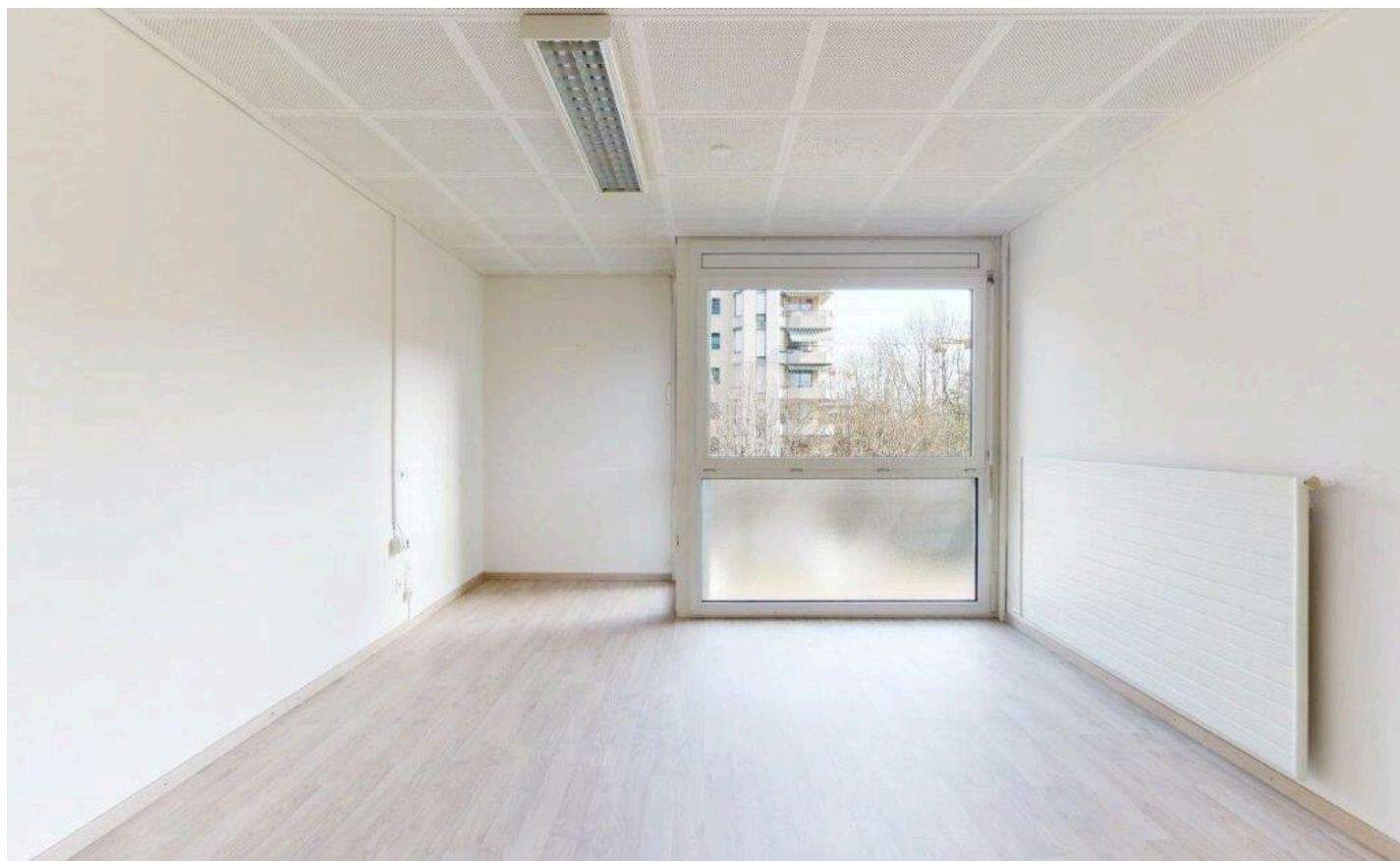




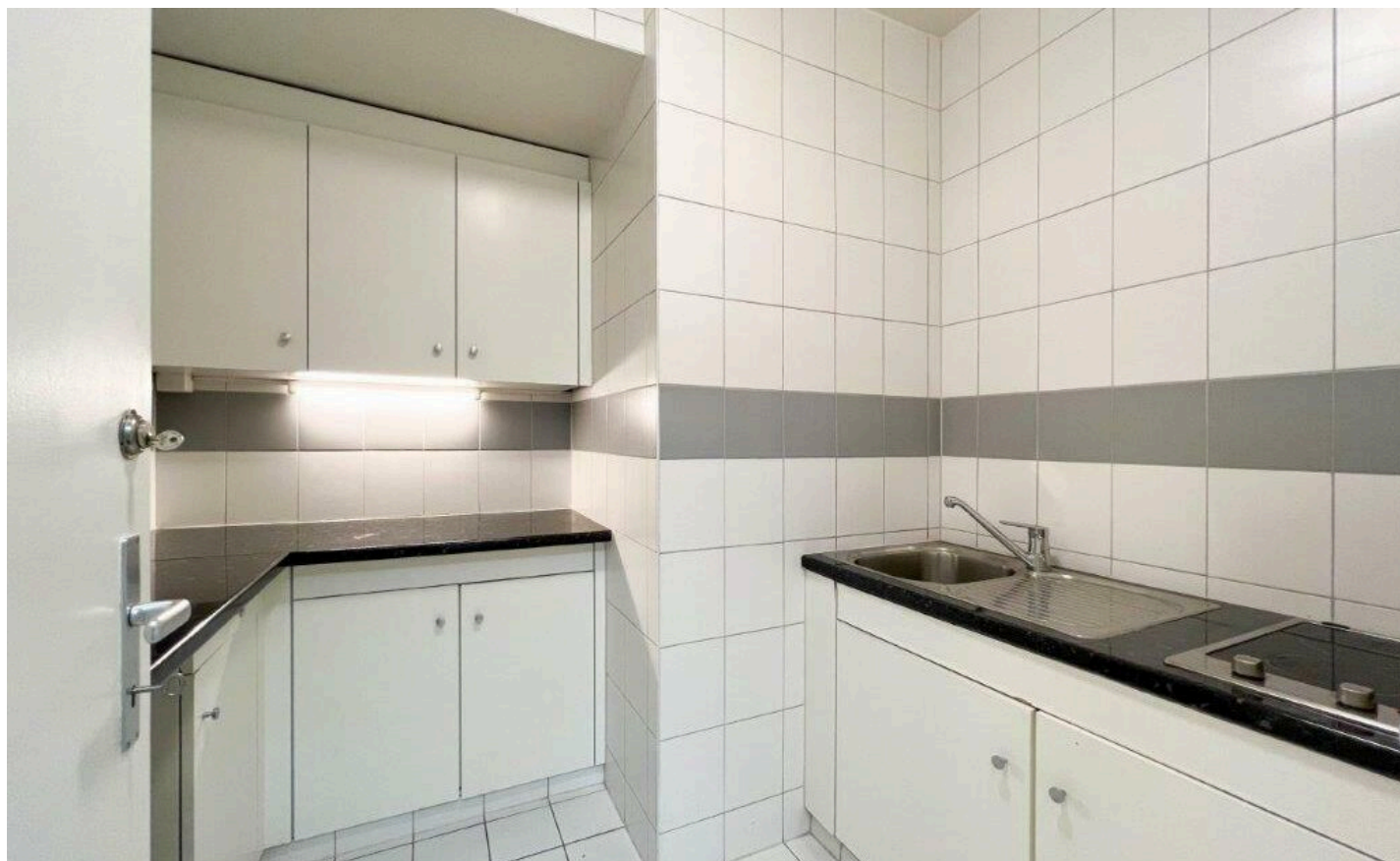
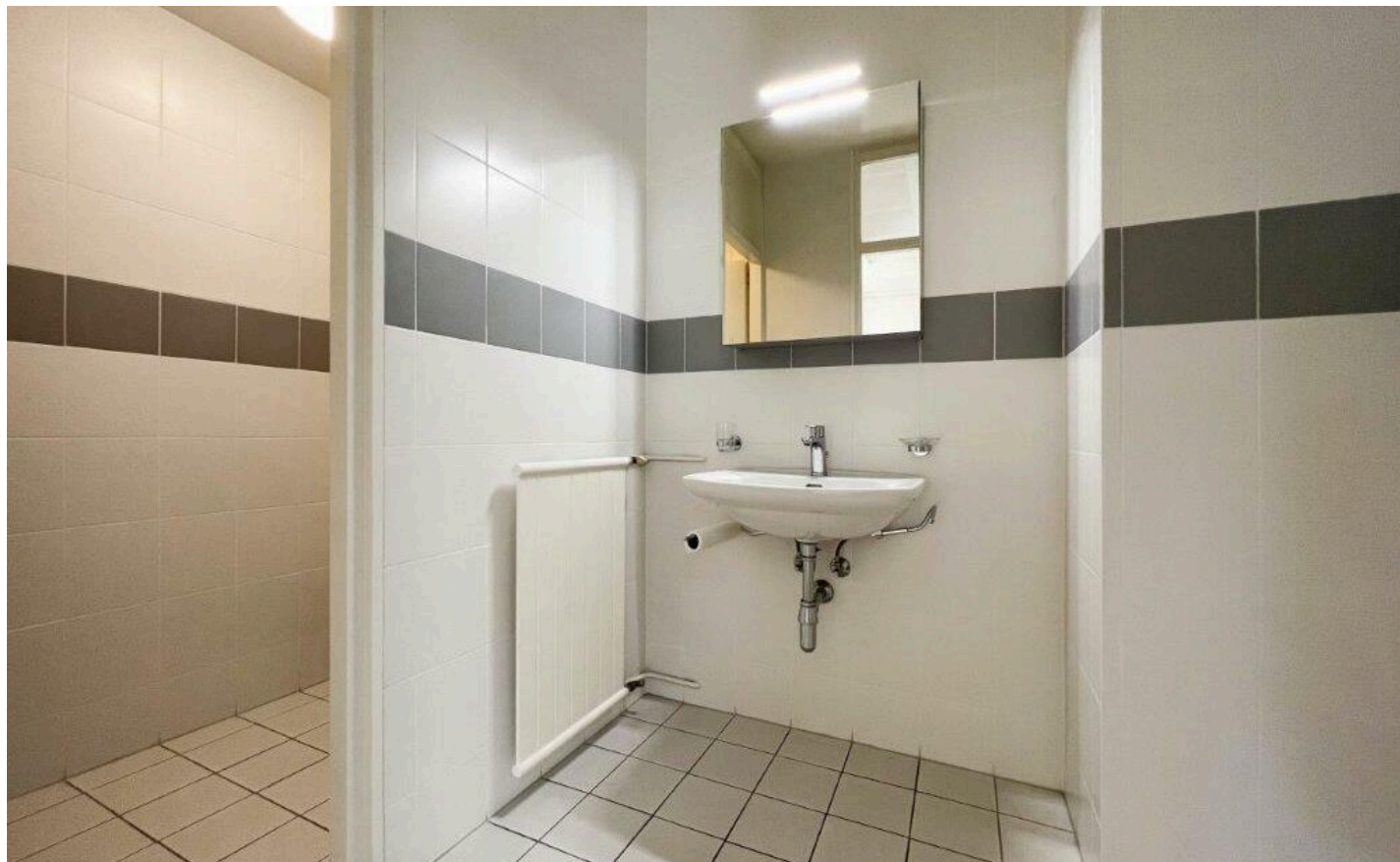
















# Prochaines étapes











SERVICE DES LOCATIONS COMMERCIALES

T: +41 58 810 31 70

[locom@spg.ch](mailto:locom@spg.ch)

**Société Privée de Gérance**

Route de Chêne 36  
1208 Genève 6