



Dossier  
de location

Route de Chêne 36  
1208 Genève 6

[spg.ch](http://spg.ch)  
GENÈVE-NYON-LAUSANNE



---

# BEAUX BUREAUX DE 283 M<sup>2</sup> SITUÉS AU REZ-DE- CHAUSSÉE

RUE DE MOILLEBEAU 56, GENÈVE

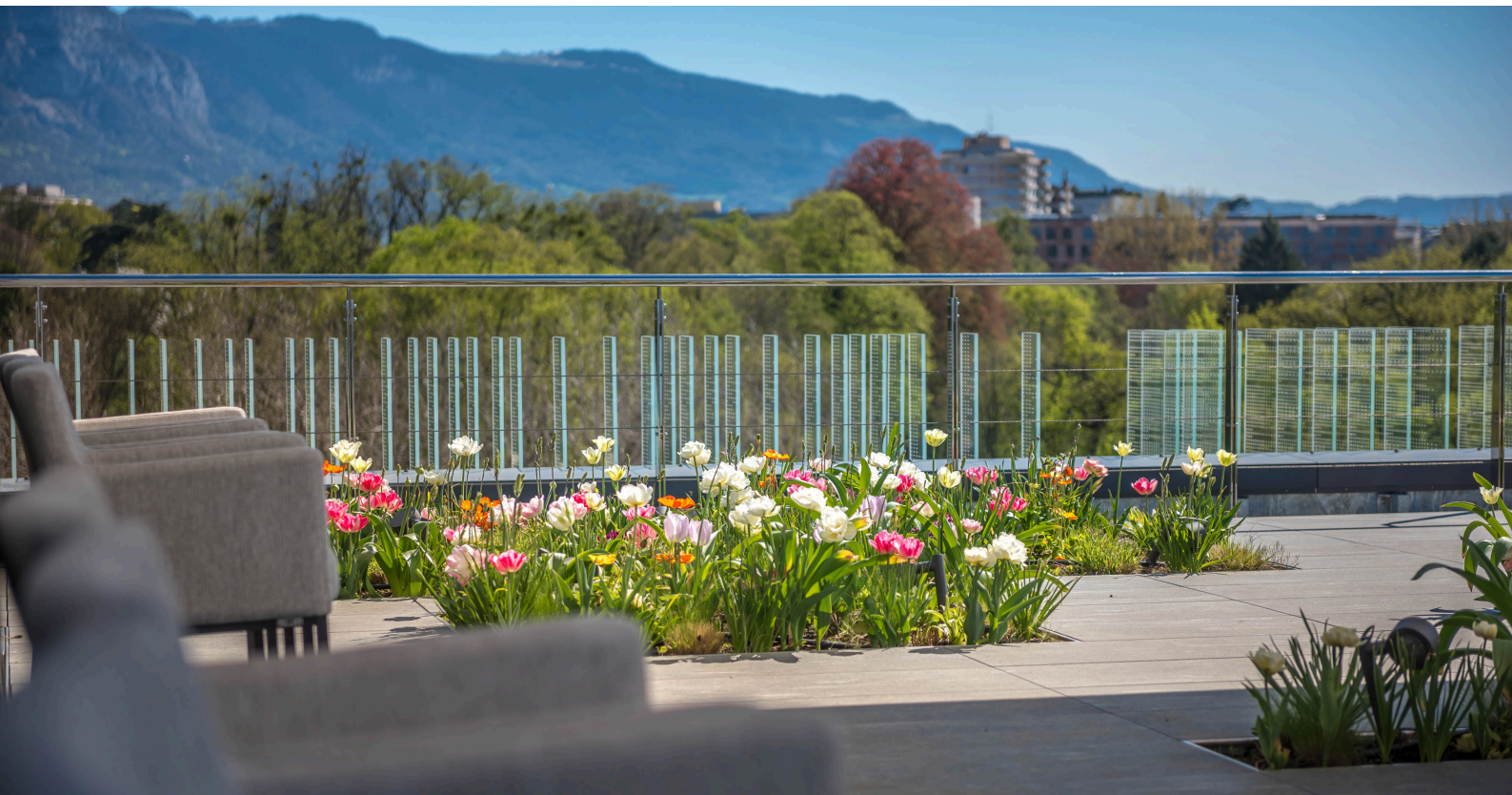
**Prix sur demande**

---





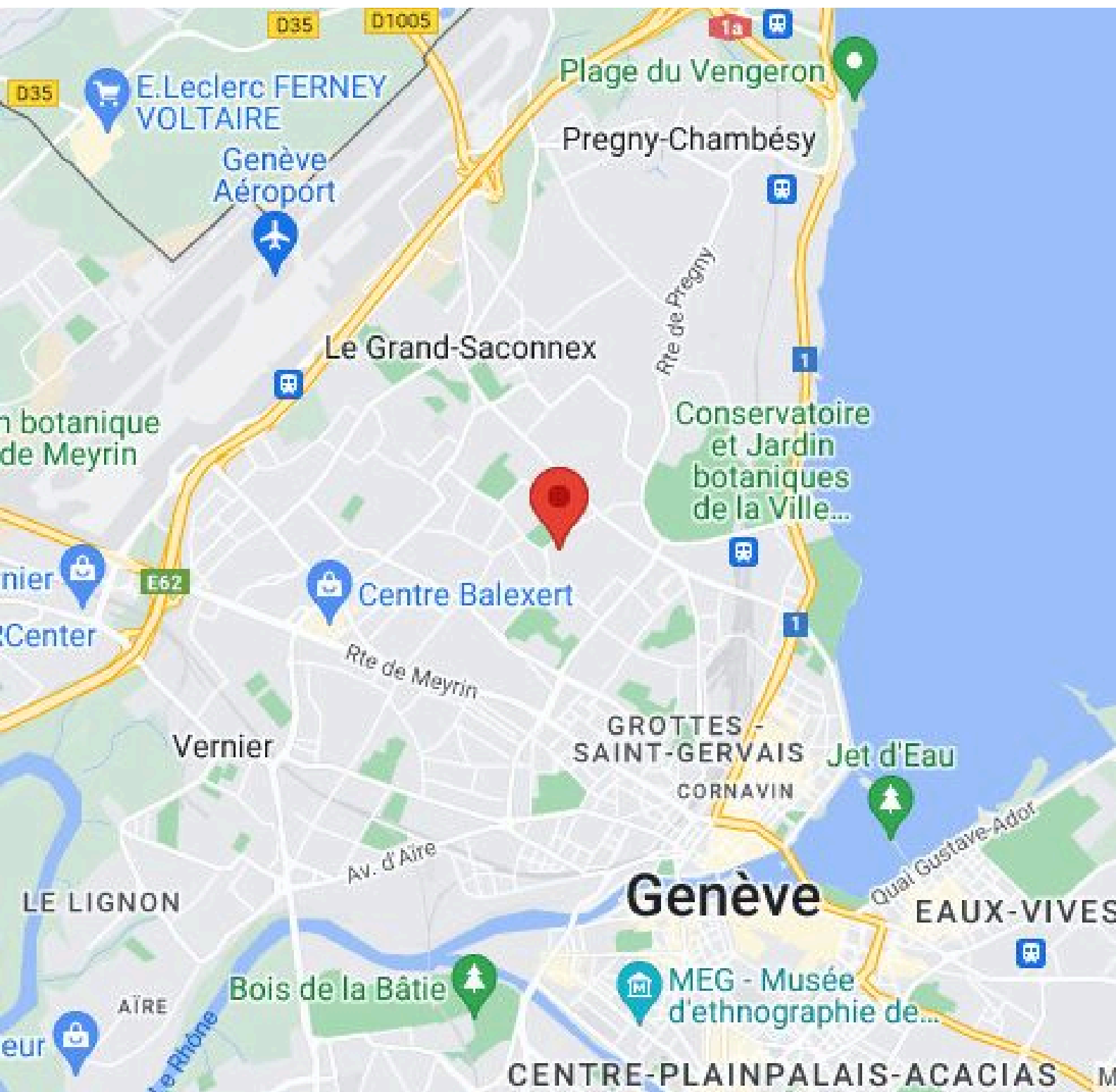
# Sommaire



Plan de localisation	P. 3
Caractéristiques	P. 4
Description	P. 5
Photos	P. 6
Prochaines étapes	P. 8
Notes	P. 9



# Plan de localisation





# Caractéristiques



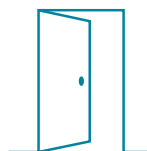
**5 année(s)**

Durée du bail



**Durée indéterminée**

Type de bail



**12 mois**

Délai de résiliation



**A convenir**

Disponibilité



**Rez-de-chaussée**

Étage

## Prix sur demande



# Description

A proximité des Nations Unies, beaux bureaux de 283 m<sup>2</sup> situés au rez-de-chaussée d'un immeuble de standing.

Ces surfaces sont idéales pour une mission ou une ambassade à la recherche d'un espace représentatif.

Une cuisine et des sanitaires complètent le tout.

Environnement calme et privilégié.

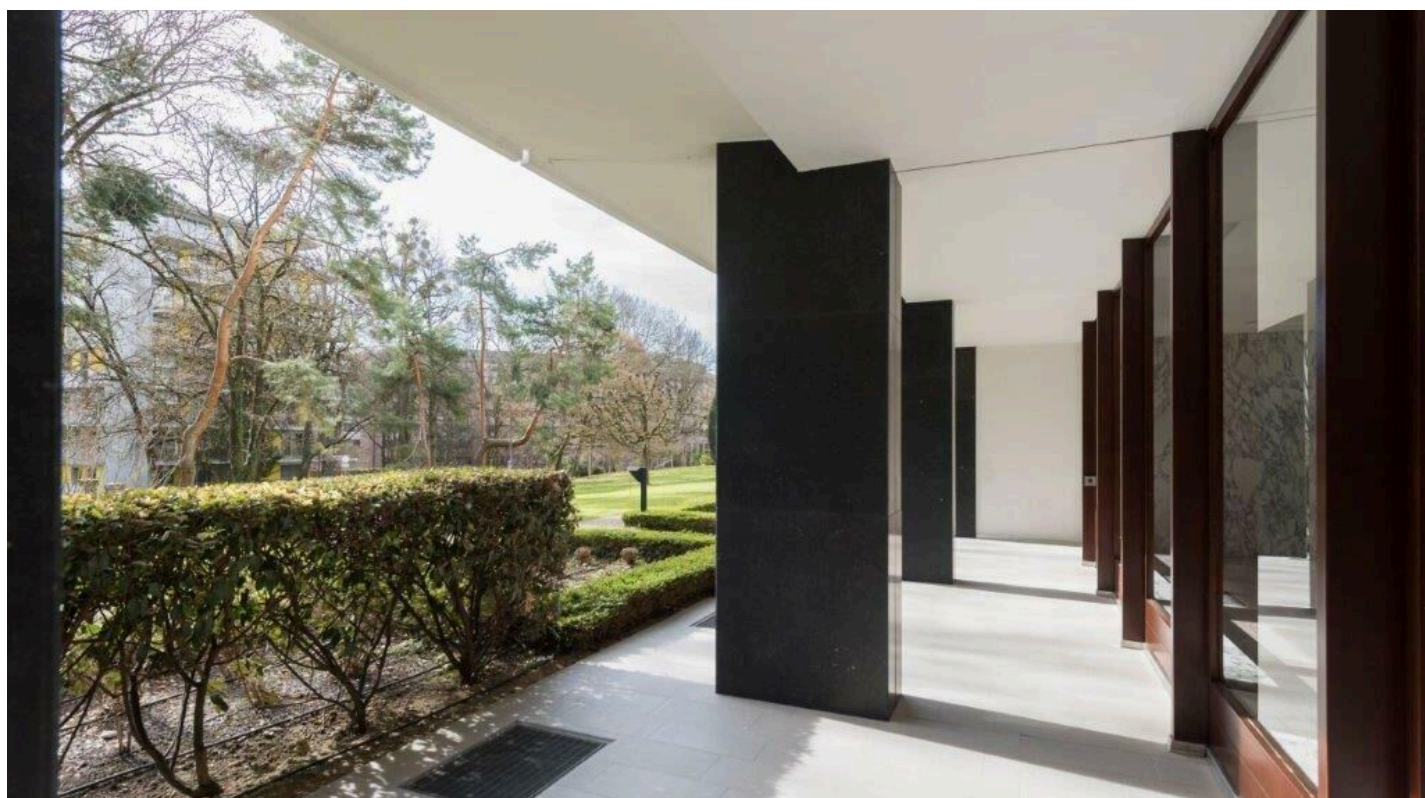
Transports publics et autres commodités à proximité immédiate.



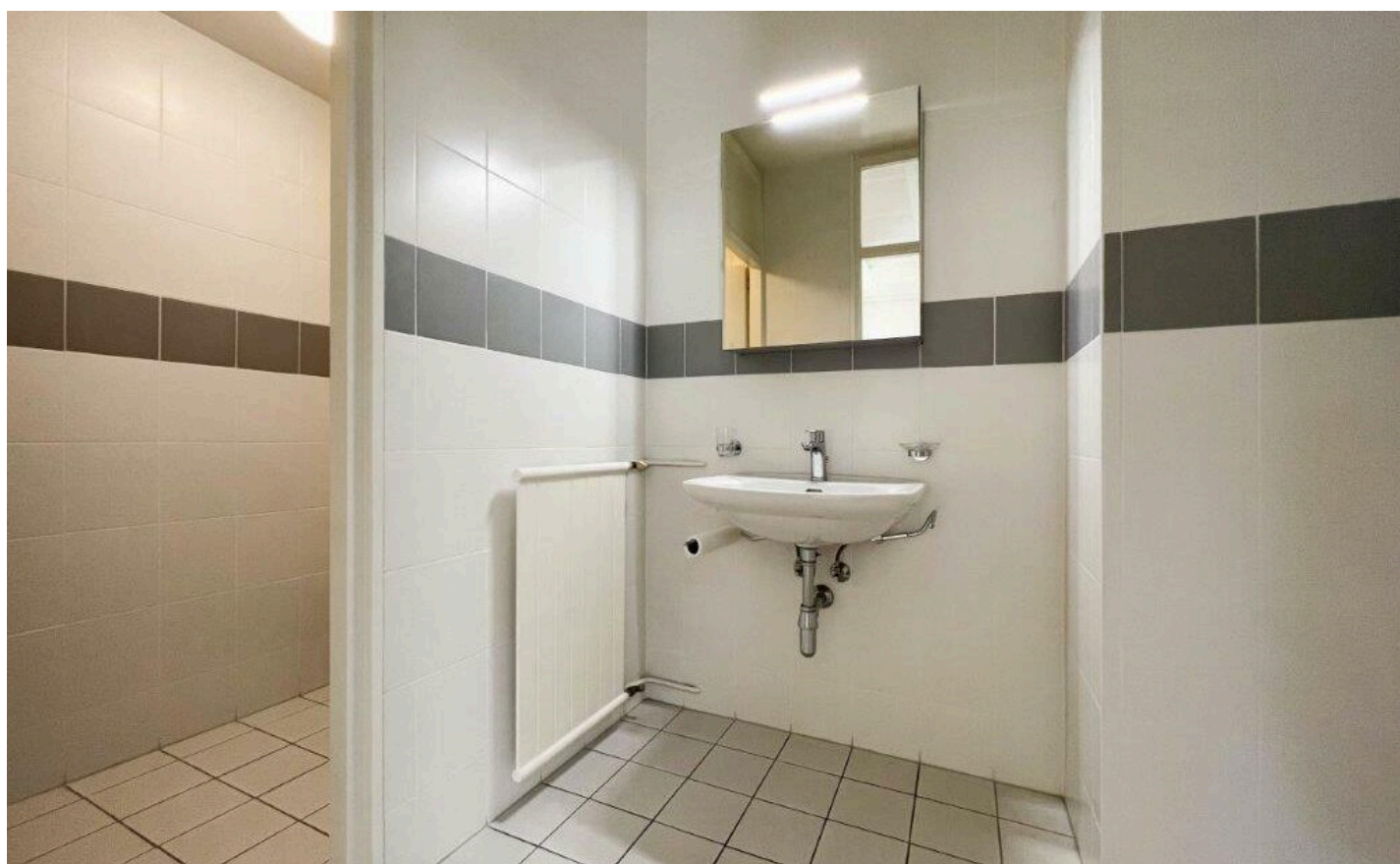
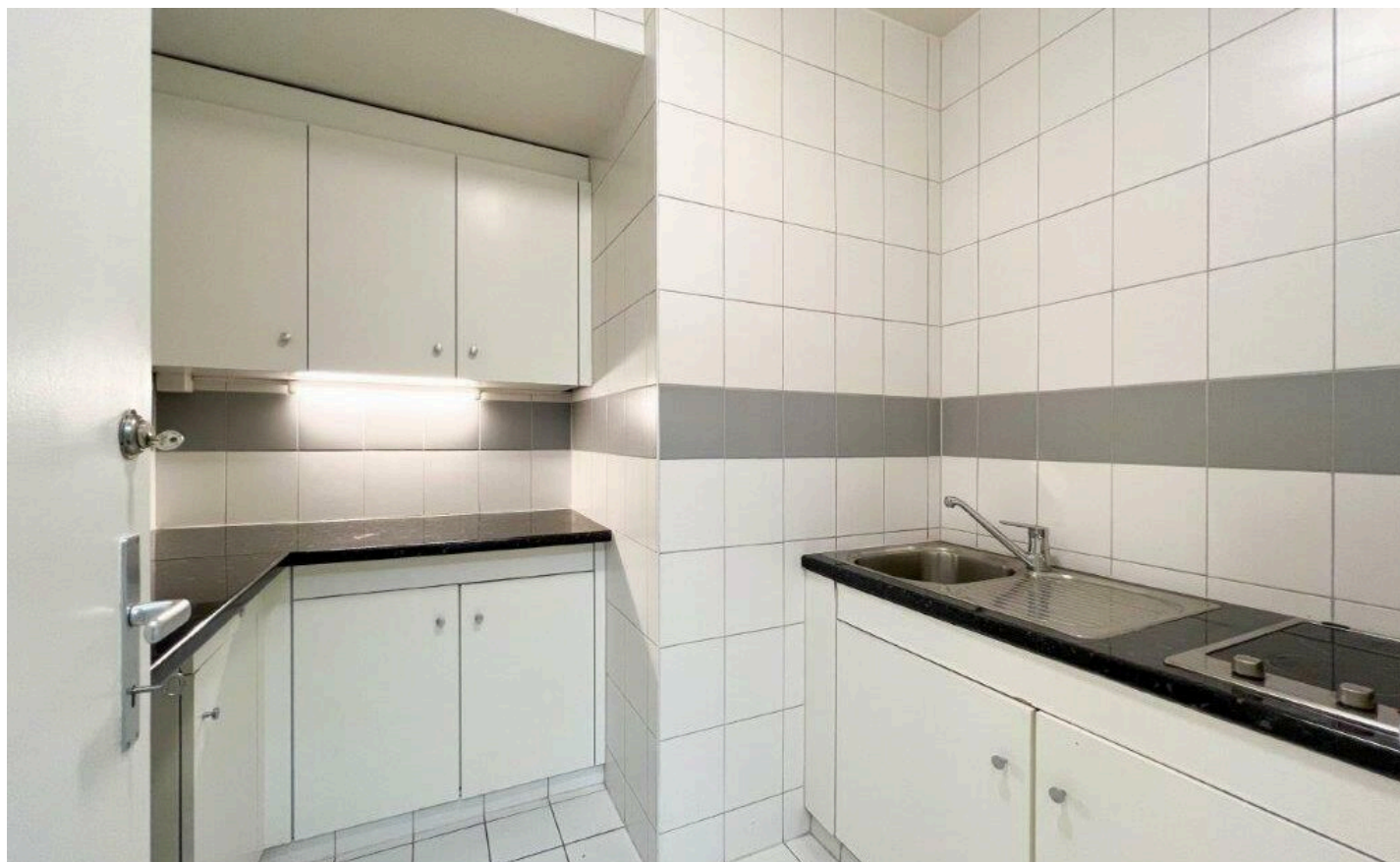




# Photos

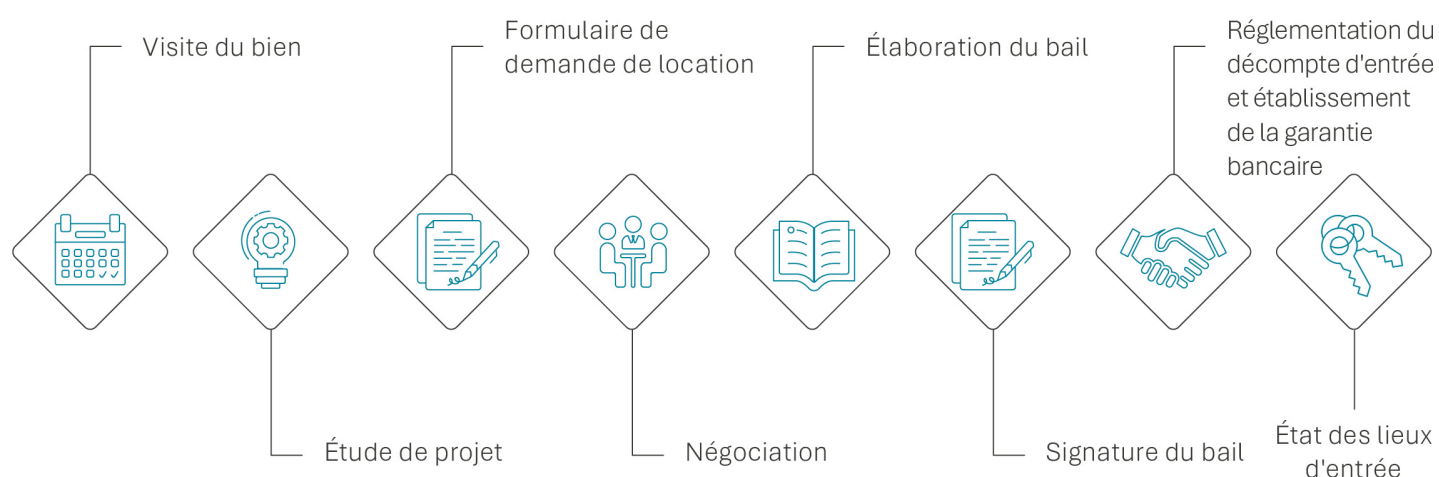








# Prochaines étapes









SERVICE DES LOCATIONS COMMERCIALES

T: +41 58 810 31 70

[locom@spg.ch](mailto:locom@spg.ch)

**Société Privée de Gérance**

Route de Chêne 36  
1208 Genève 6