



Dossier
de location

Route de Chêne 36
1208 Genève 6

spg.ch
GENÈVE-NYON-LAUSANNE



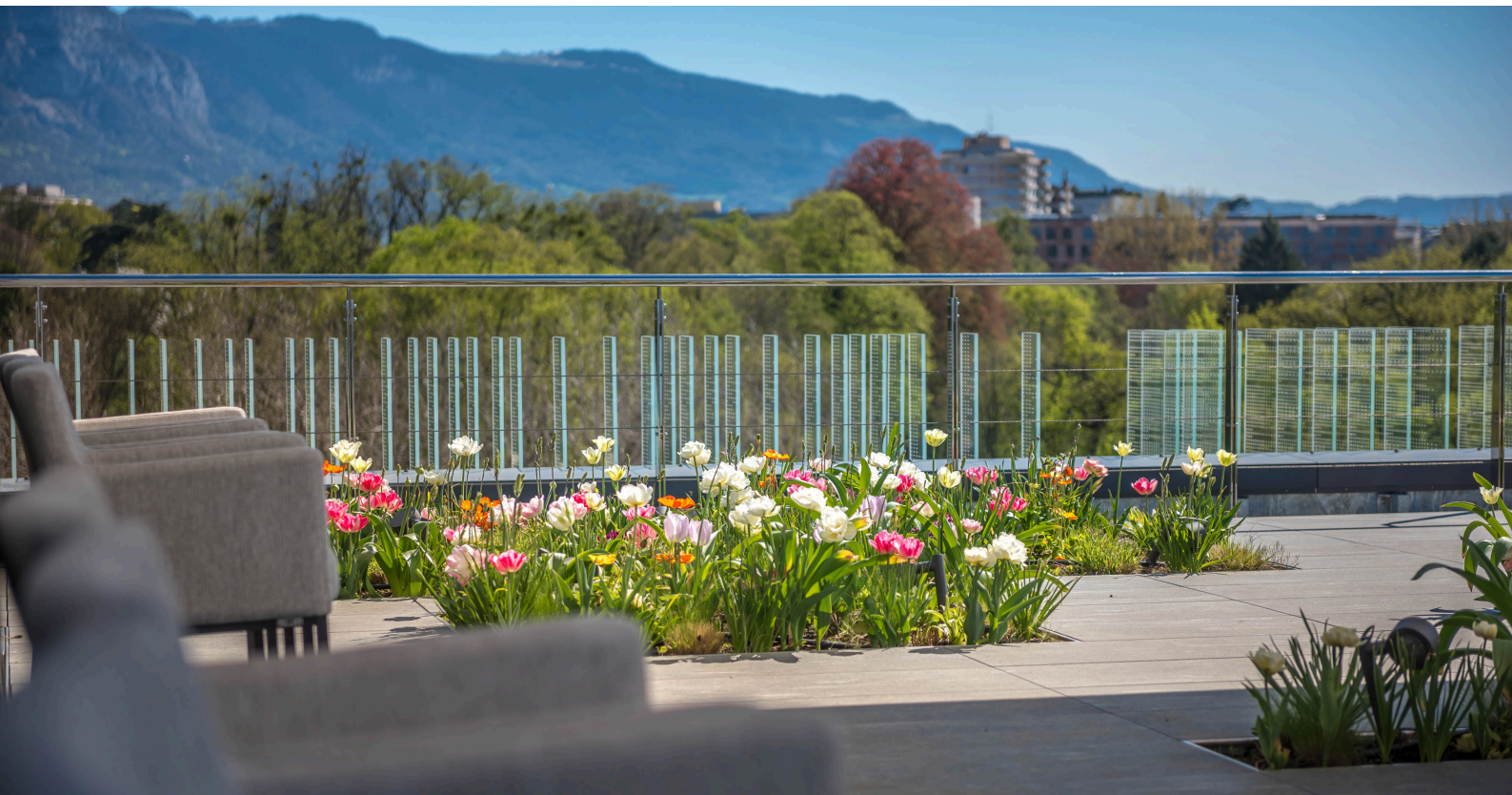
BUREAUX DE 432 M² SITUÉS AU 1ER ÉTAGE

RUE DE MOILLEBEAU 56, GENÈVE

Prix sur demande



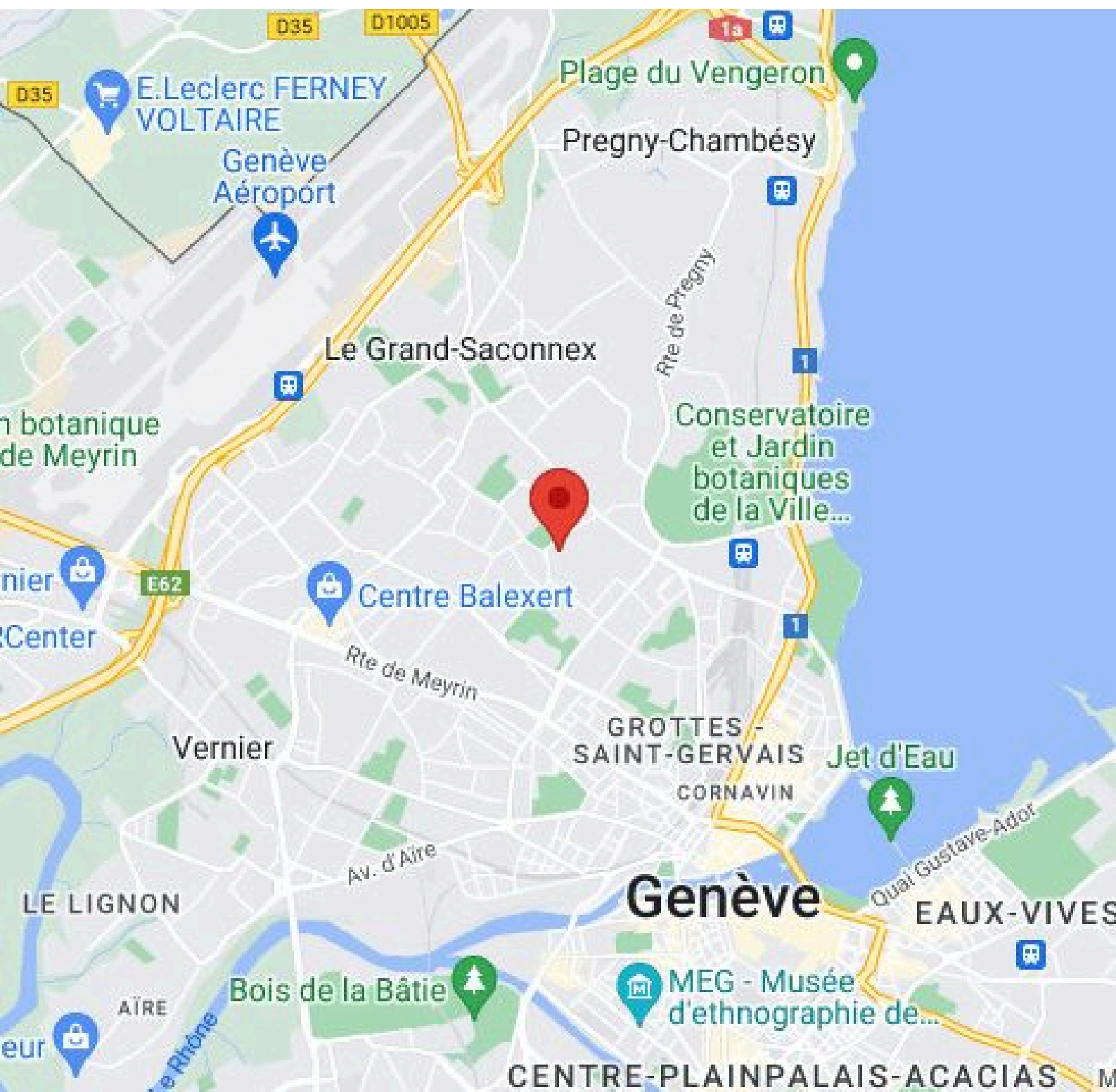
Sommaire



Plan de localisation	P. 3
Caractéristiques	P. 4
Description	P. 5
Photos	P. 6
Prochaines étapes	P. 12
Notes	P. 13



Plan de localisation





Caractéristiques



A convenir
Disponibilité



1er étage
Étage



Oui, optionnel
Places de parc

Prix sur demande



Description

A proximité des Nations Unies, beaux bureaux de 432 m² situés au 1er étage d'un immeuble de standing.

Ces surfaces sont idéales pour une mission ou une ambassade à la recherche d'un espace représentatif.

Le lay-out est un mix entre open-space et bureaux cloisonnés.

Une cuisine et des sanitaires complètent le tout.

Disposant de balcons l'objet particulièrement lumineux bénéficie d'une vue dégagée.

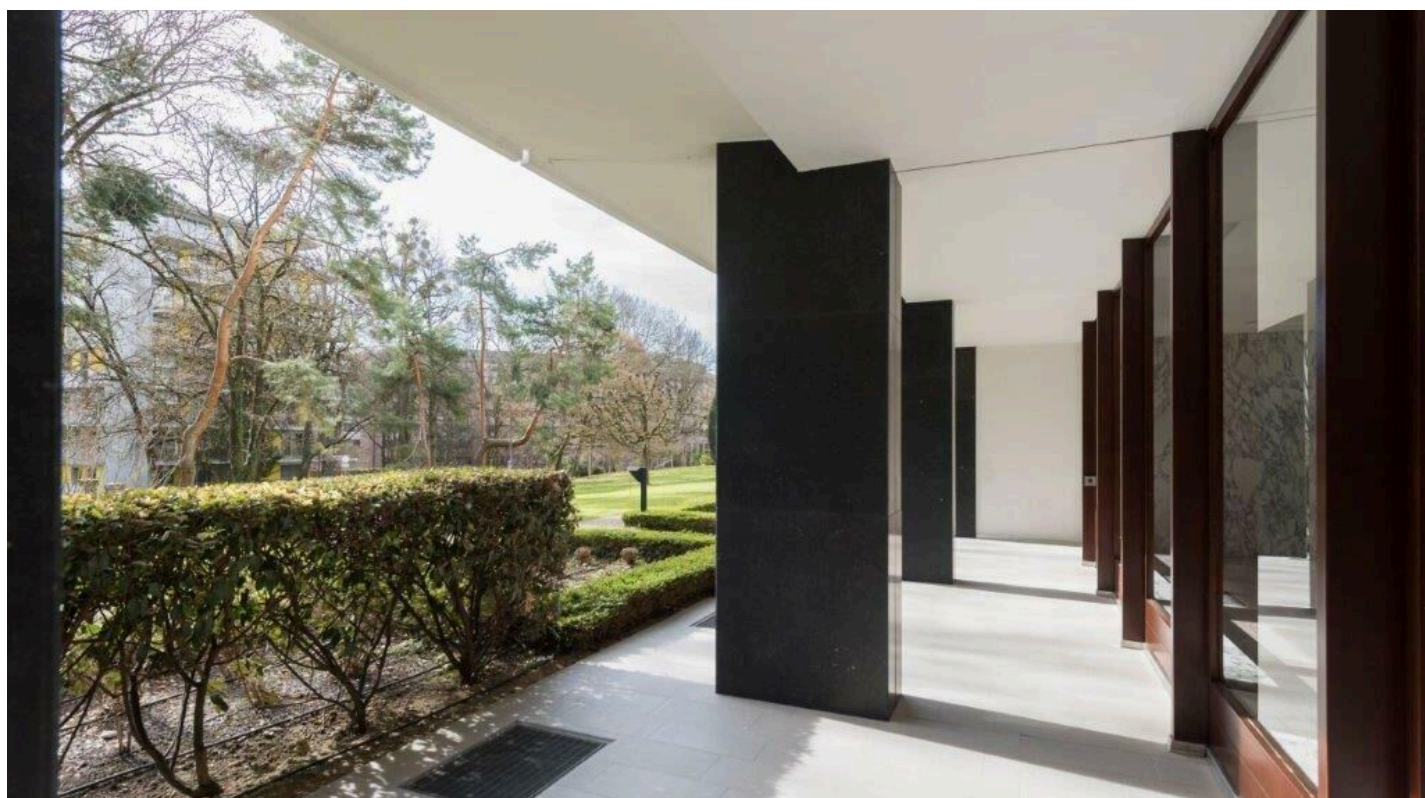
Environnement calme et privilégié.

Transports publics et autres commodités à proximité immédiate.



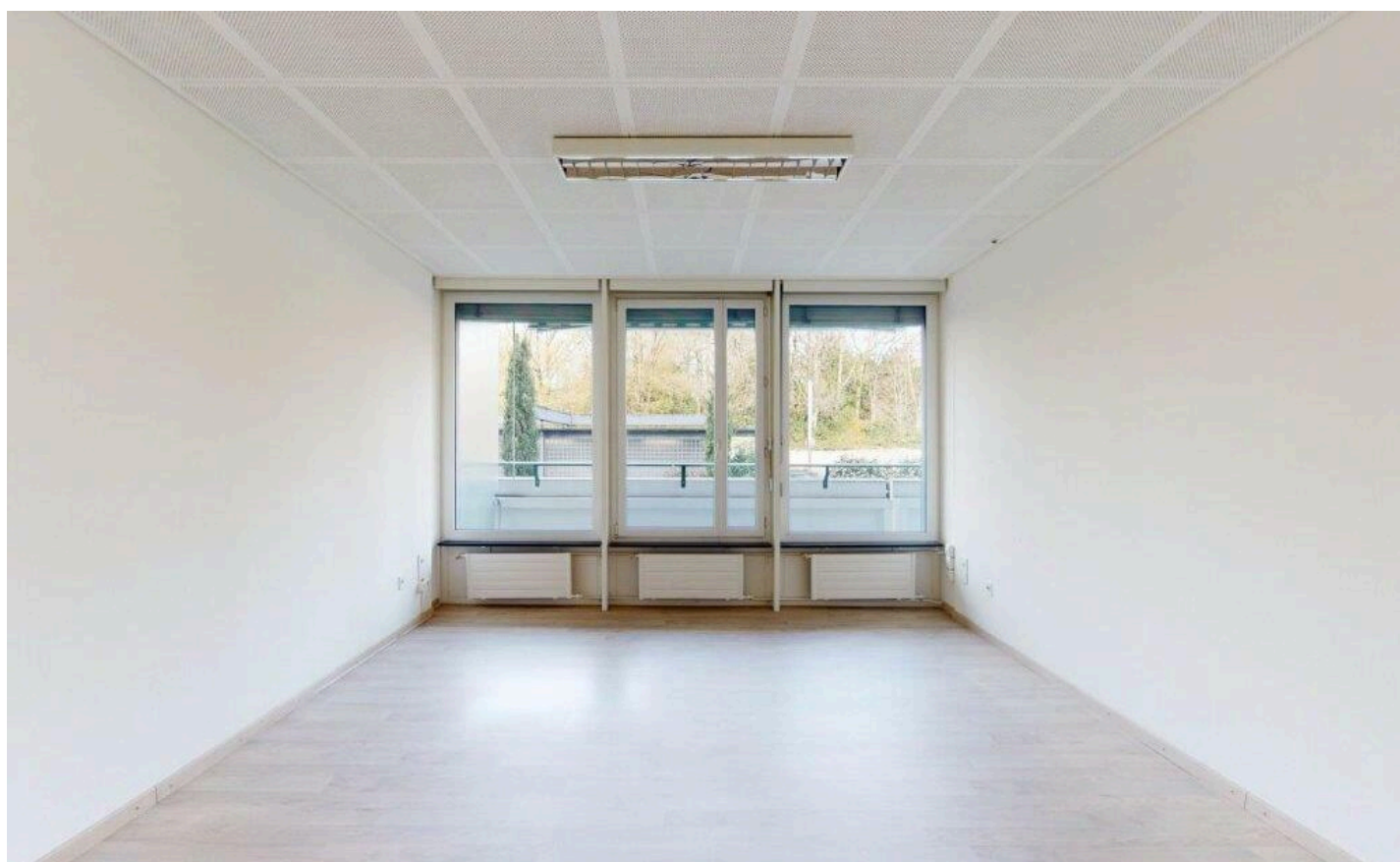
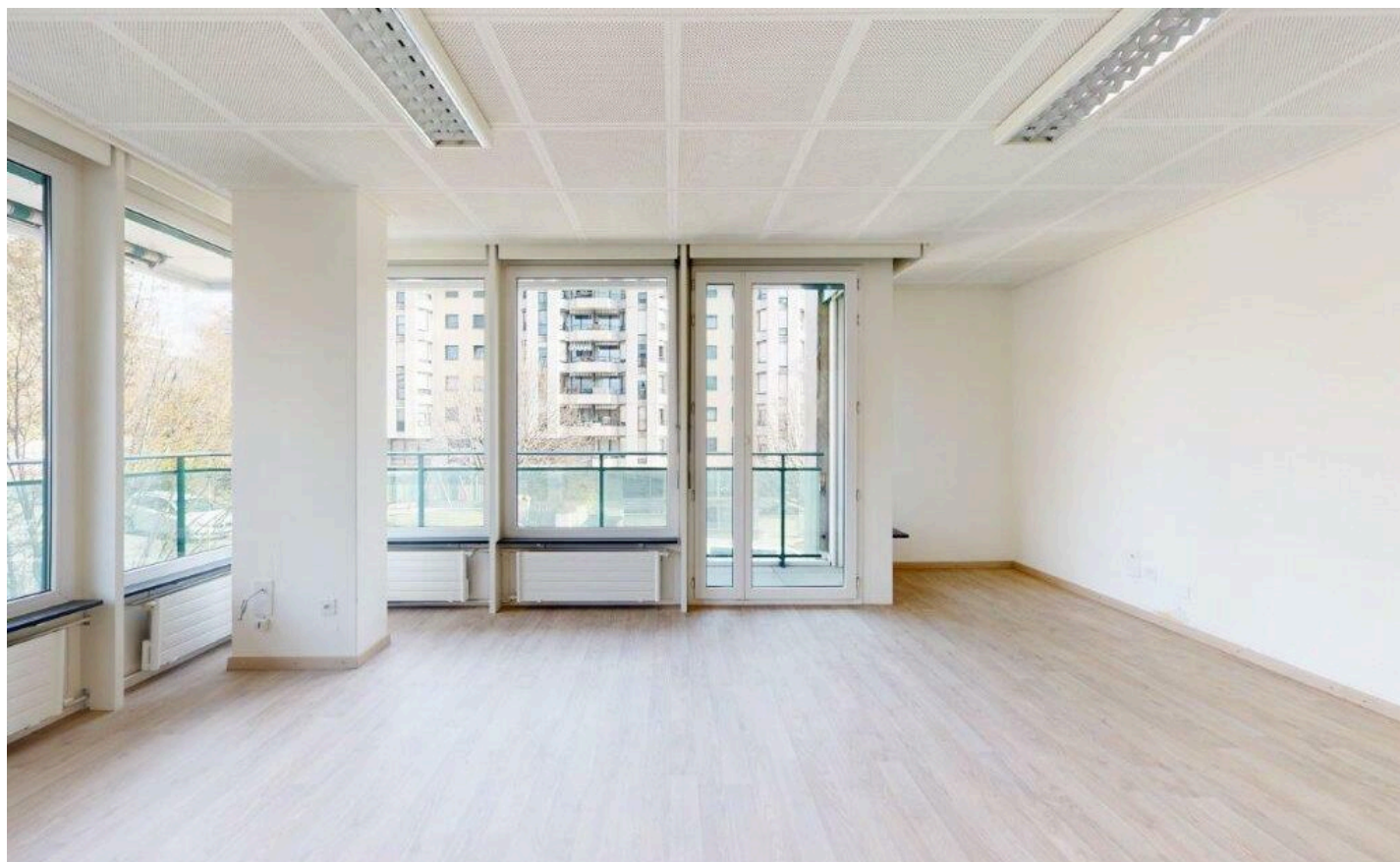


Photos

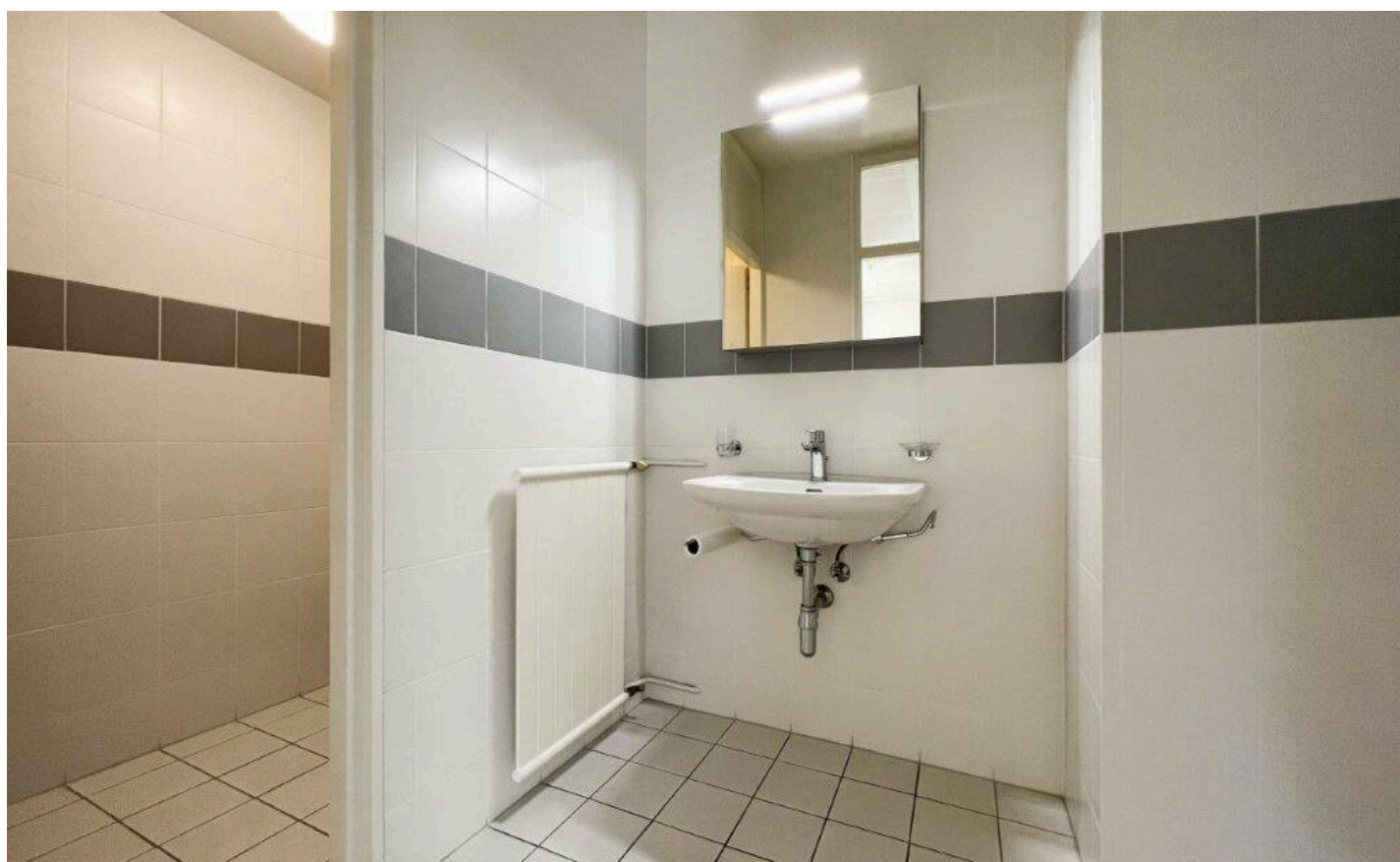
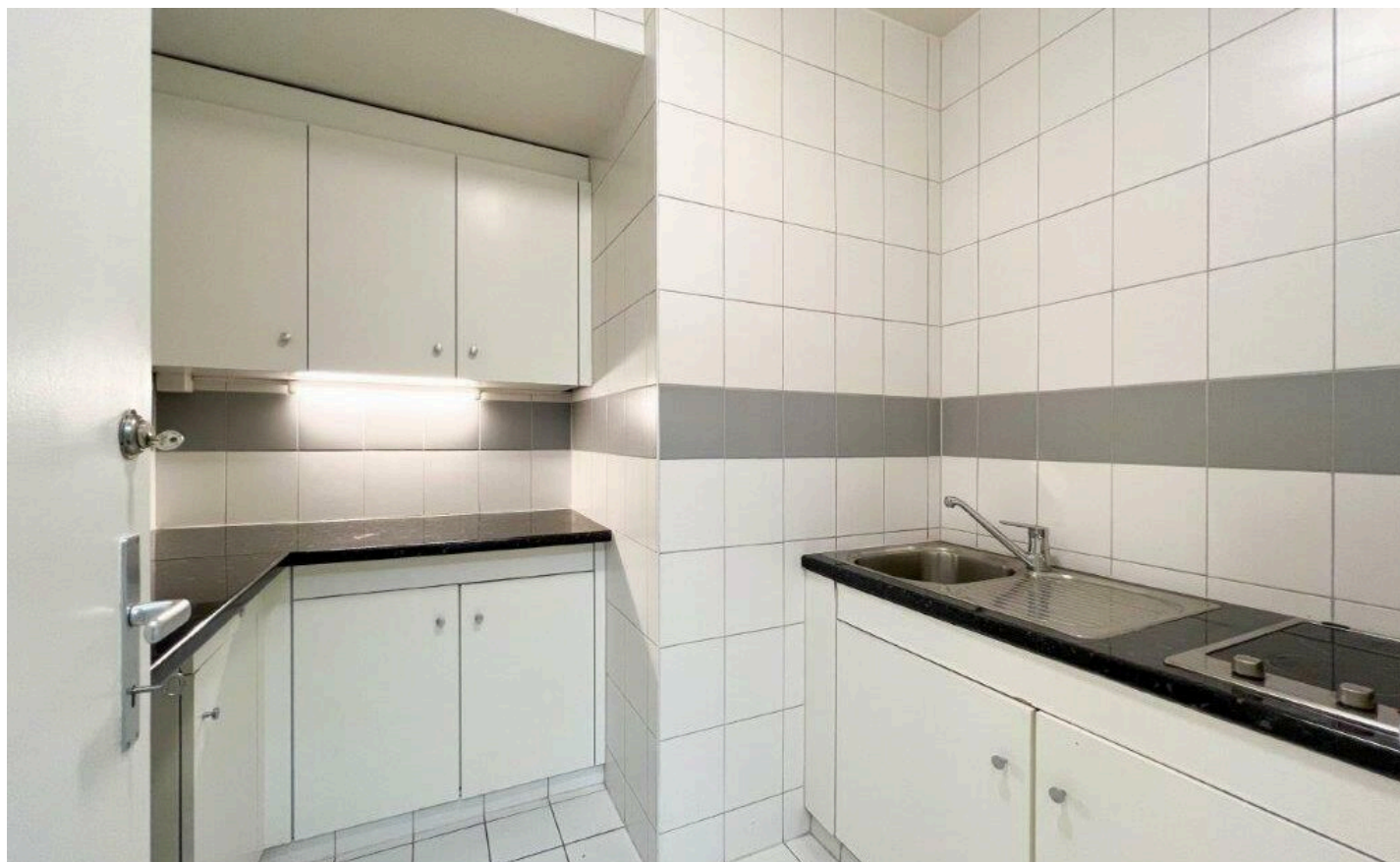






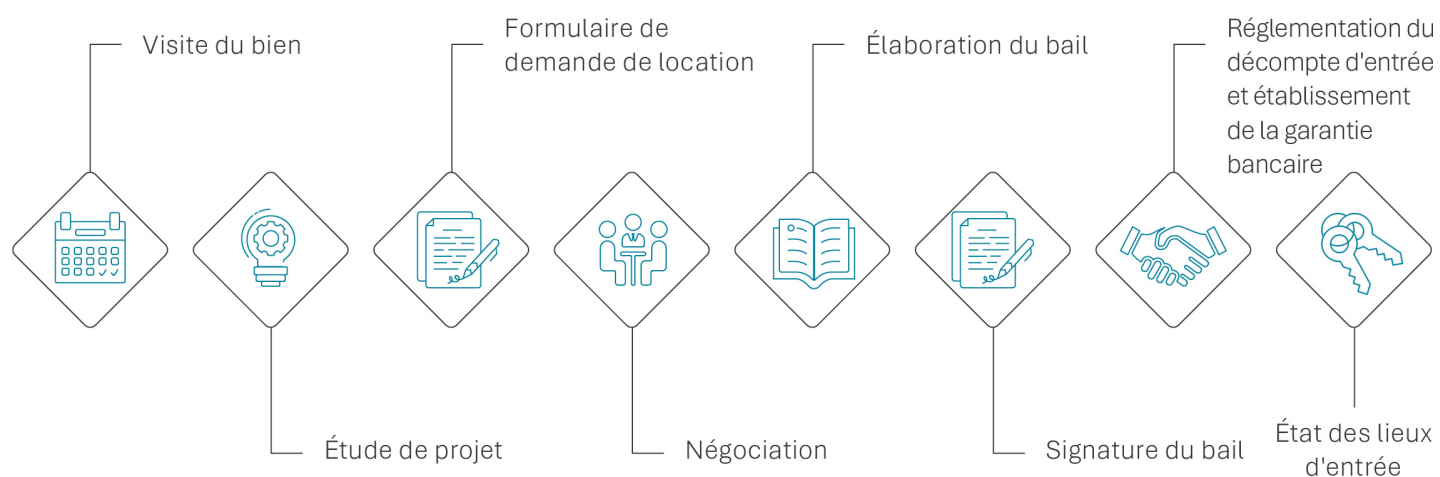








Prochaines étapes





SERVICE DES LOCATIONS COMMERCIALES

T: +41 58 810 31 70

locom@spg.ch

Société Privée de Gérance

Route de Chêne 36
1208 Genève 6