



Dossier  
de location

Route de Chêne 36  
1208 Genève 6

[spg.ch](http://spg.ch)  
GENÈVE-NYON-LAUSANNE



---

# BUREAUX DE 432 M<sup>2</sup> SITUÉS AU 2ÈME ÉTAGE

RUE DE MOILLEBEAU 56, GENÈVE

**Prix sur demande**

---





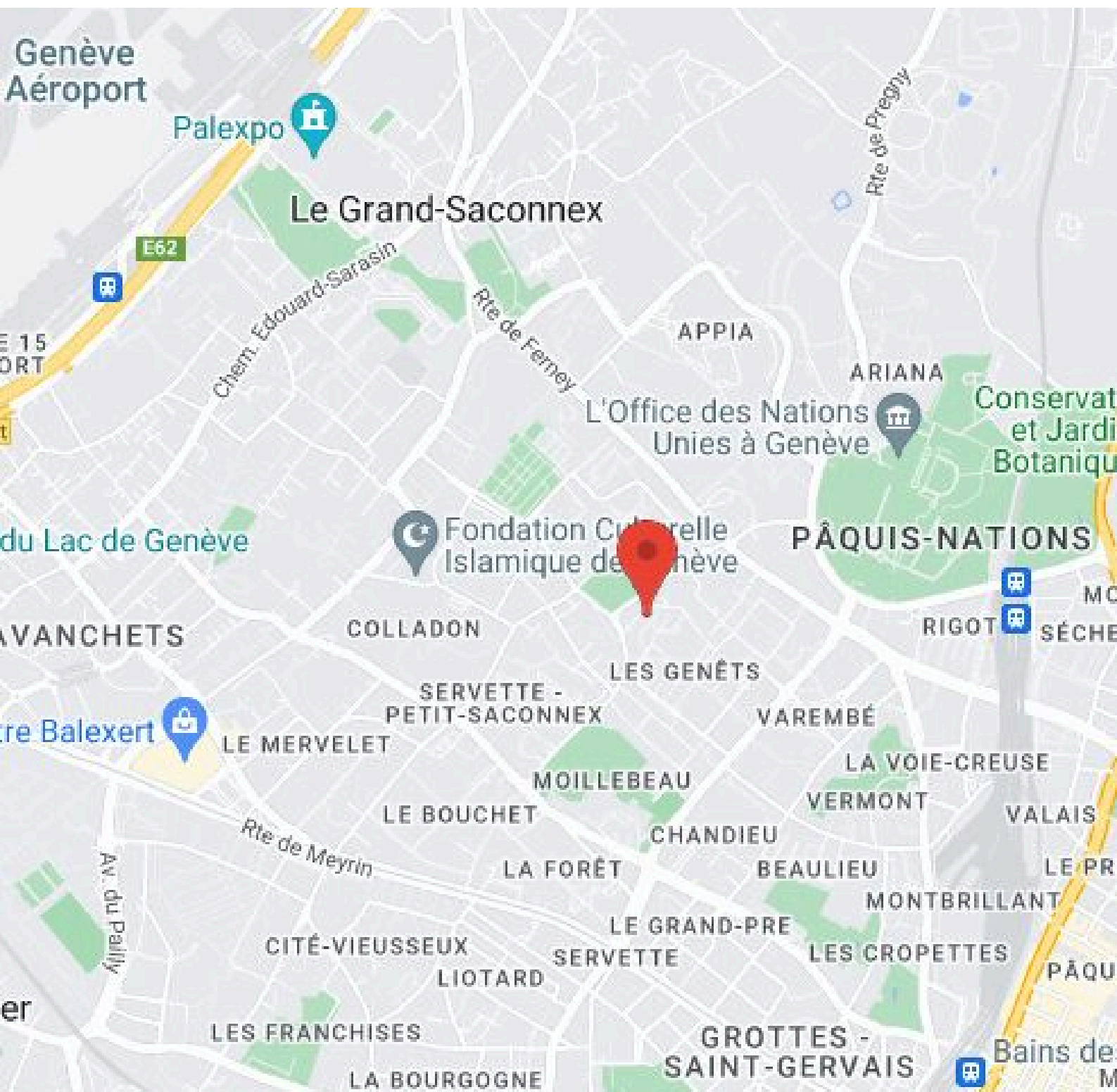
# Sommaire



Plan de localisation	P. 3
Caractéristiques	P. 4
Description	P. 5
Photos	P. 6
Prochaines étapes	P. 18
Notes	P. 19



# Plan de localisation





# Caractéristiques



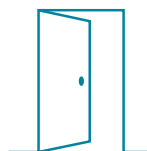
**5 année(s)**

Durée du bail



**Durée indéterminée**

Type de bail



**12 mois**

Délai de résiliation



**A convenir**

Disponibilité



**2ème étage**

Étage

## Prix sur demande





# Description

A proximité du quartier des Nations Unies, beaux bureaux de 432 m<sup>2</sup> disponibles.

L'objet traversant, bénéficie d'une vue dégagée tant coté Salève que coté Jura.

La distribution est un mix entre des bureaux cloisonnés et des surfaces de type open space.

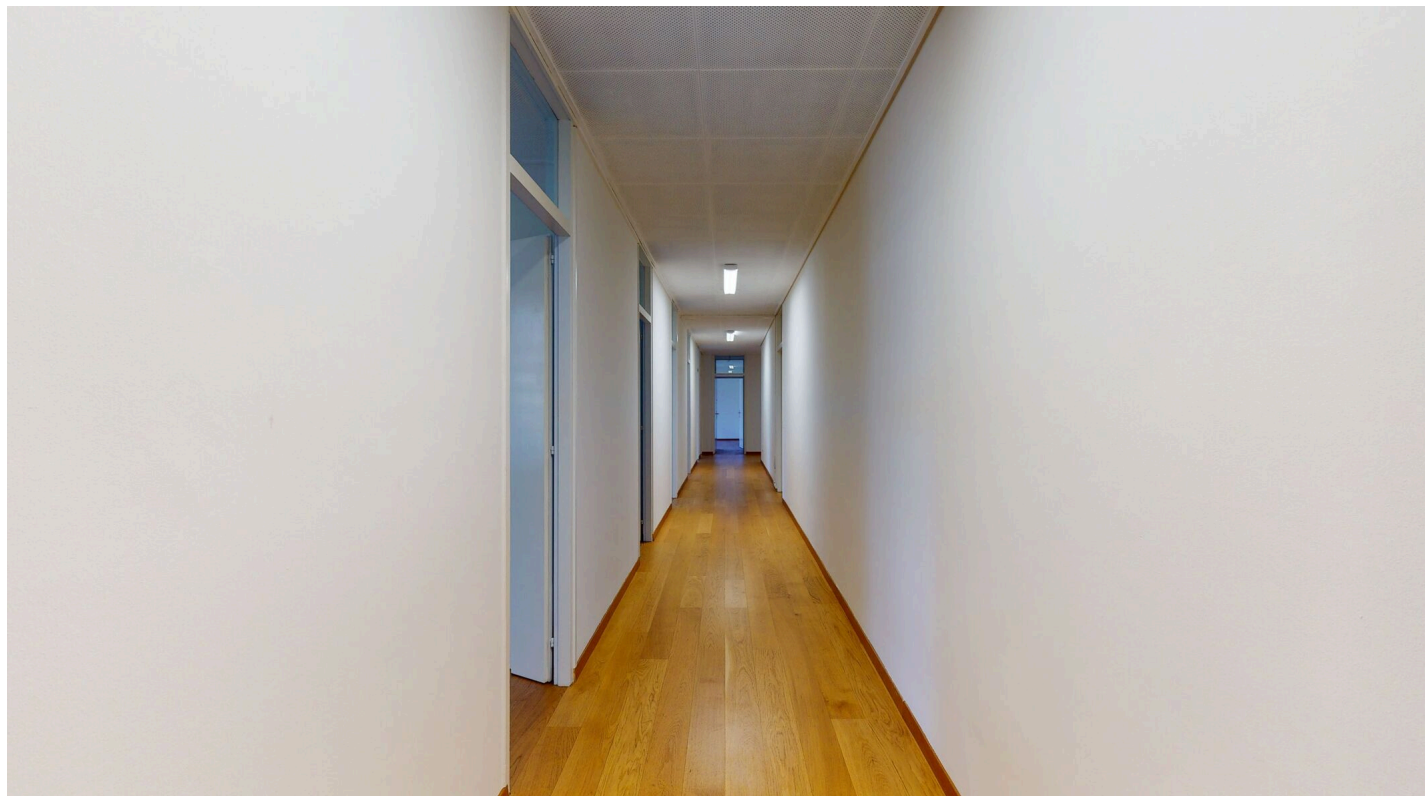
Tous les bureaux donnent accès sur un balcon.

Deux entrées, deux blocs sanitaires et une cuisine complètent le tout.

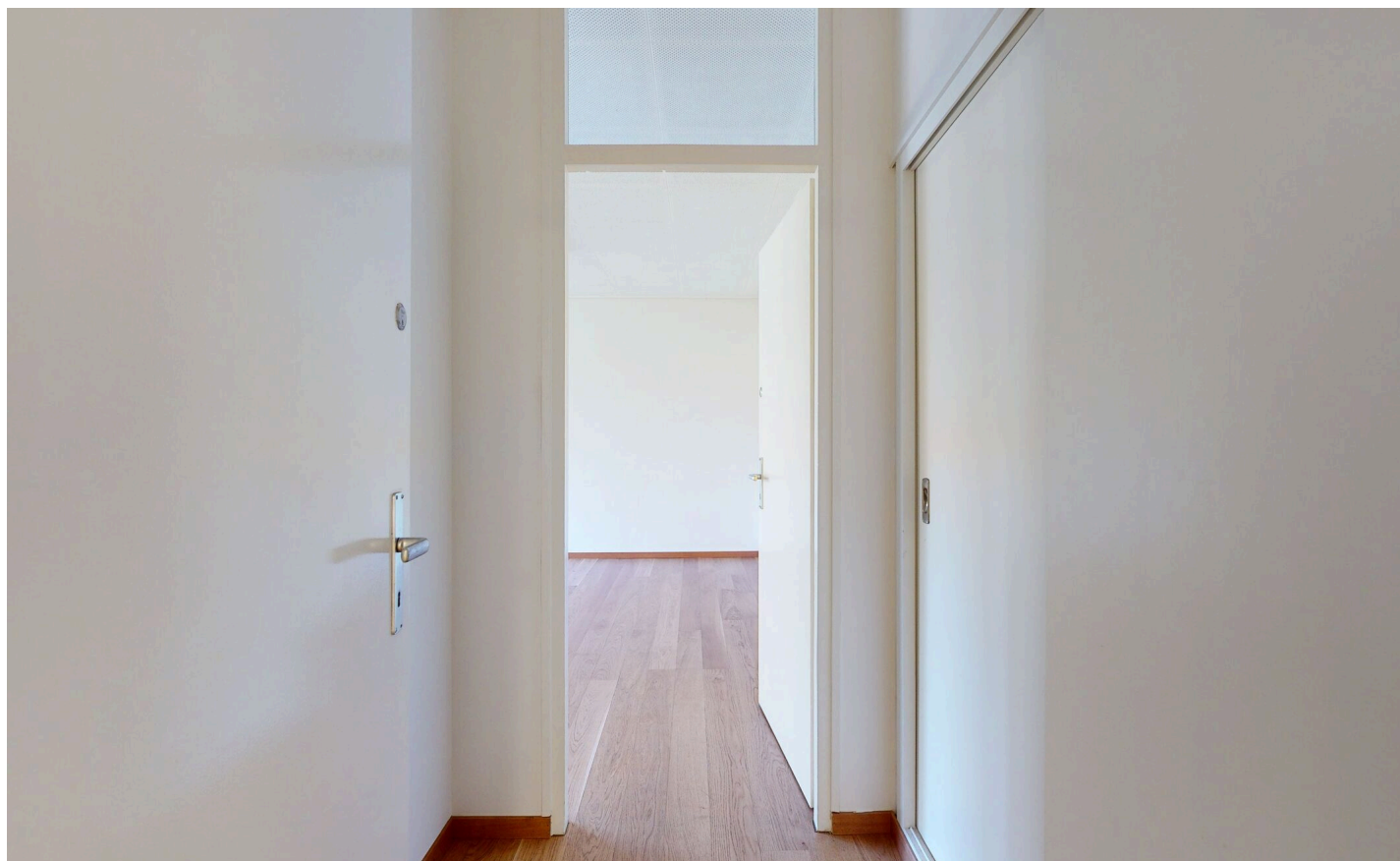




# Photos



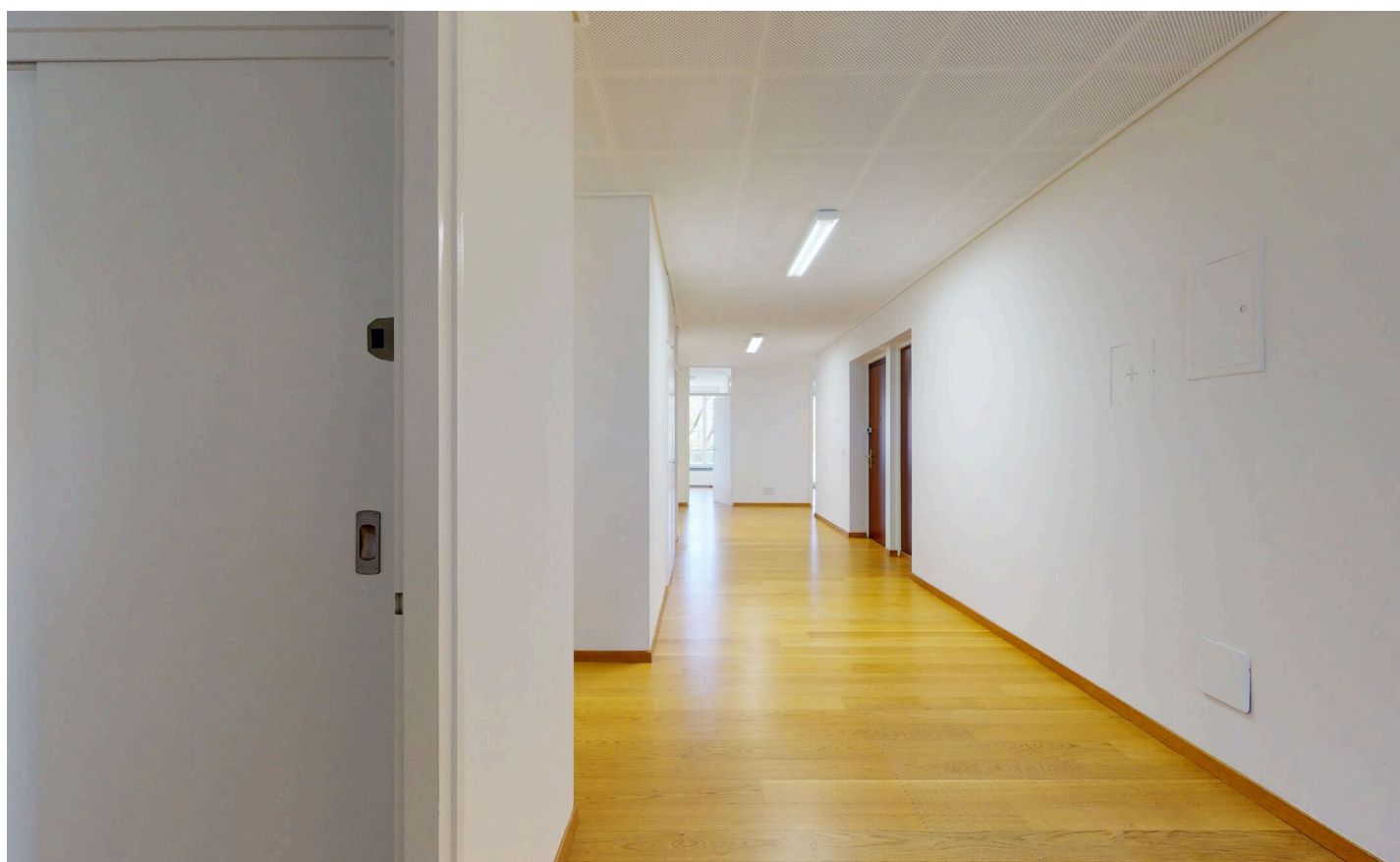


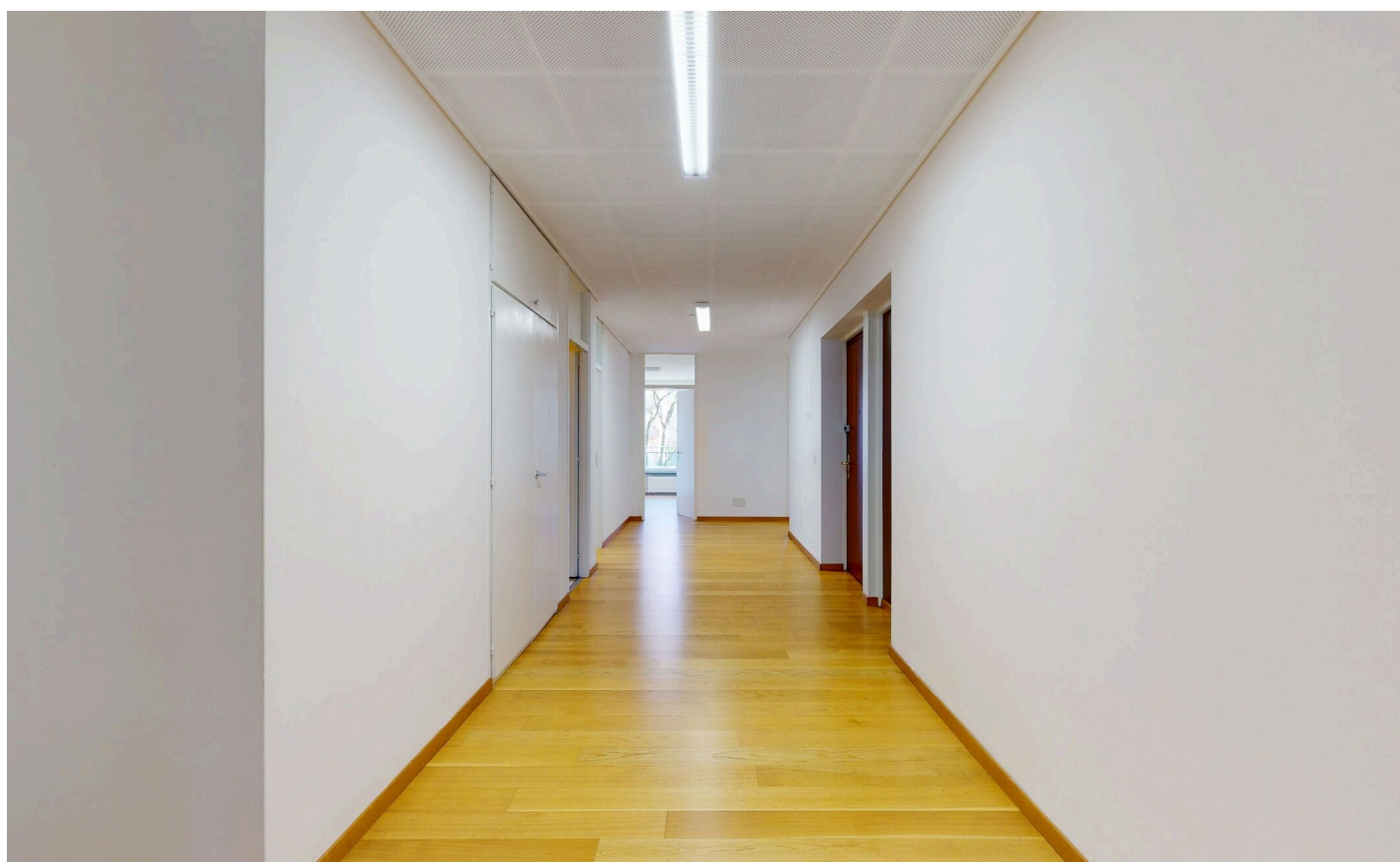




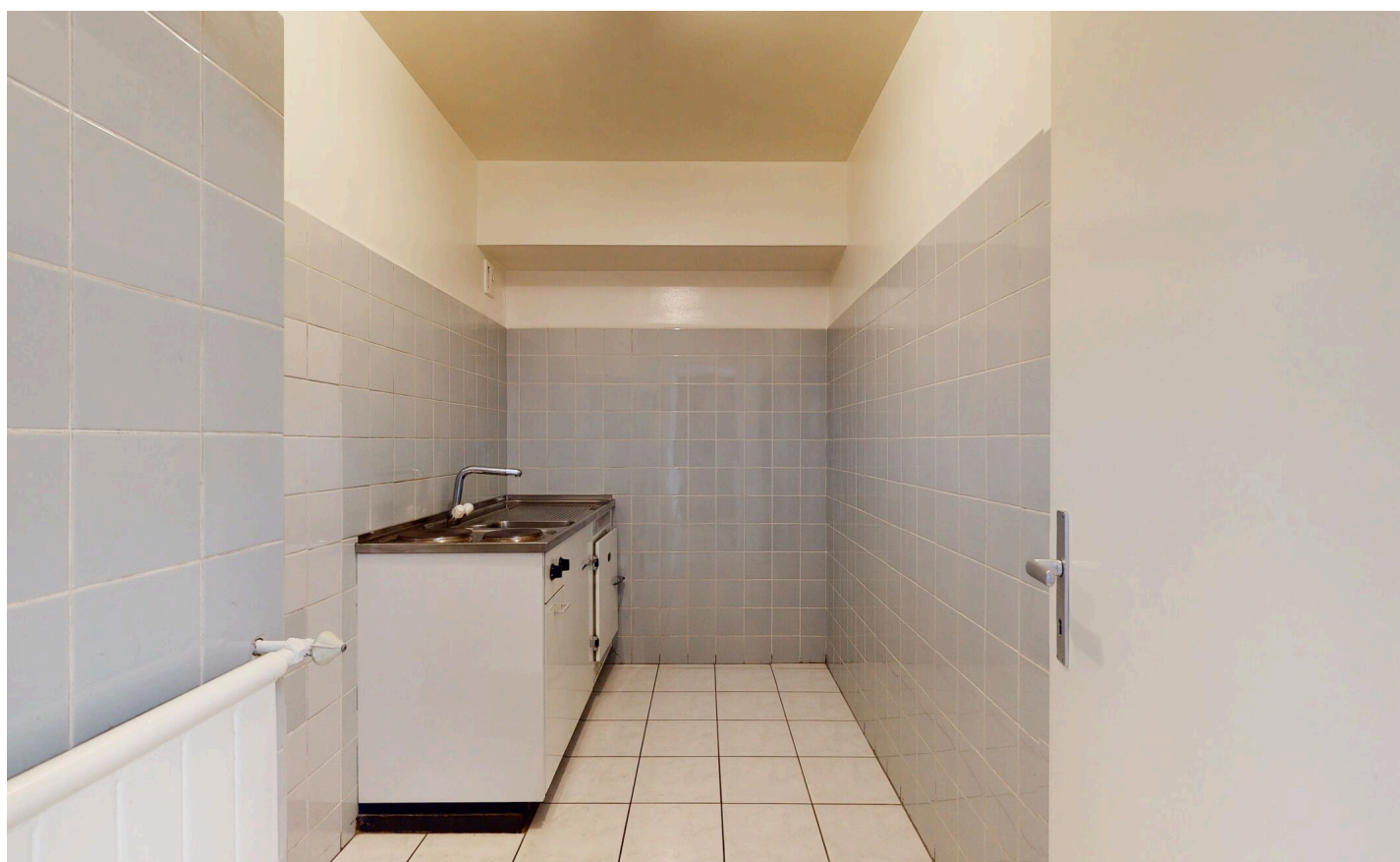






























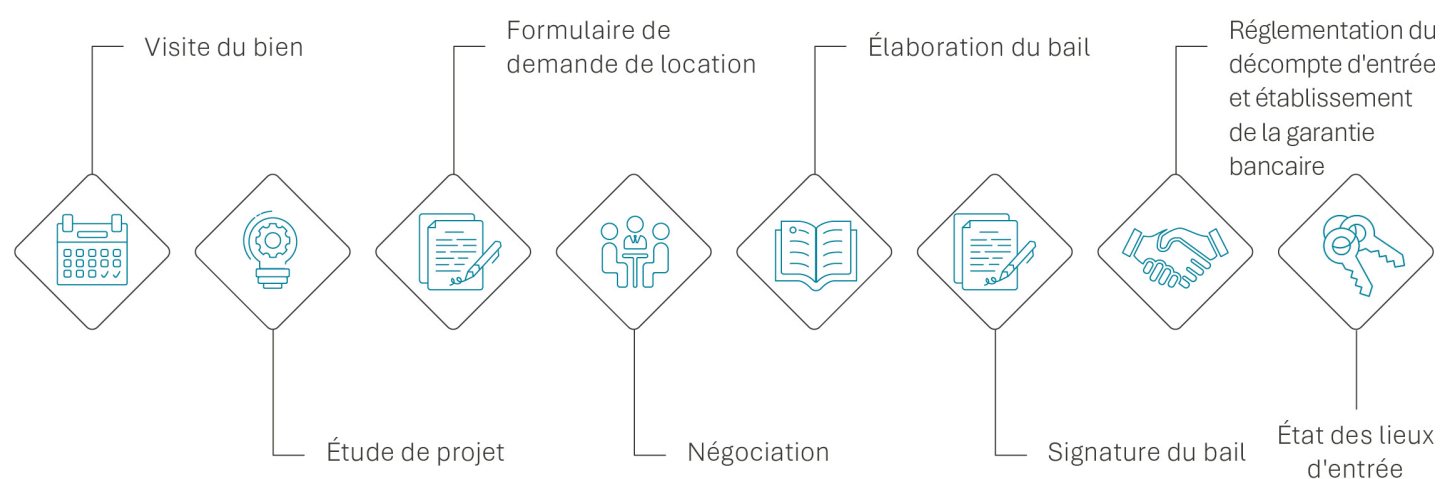








# Prochaines étapes









SERVICE DES LOCATIONS COMMERCIALES

T: +41 58 810 31 70

[locom@spg.ch](mailto:locom@spg.ch)

**Société Privée de Gérance**

Route de Chêne 36  
1208 Genève 6