



Dossier  
de location

Route de Chêne 36  
1208 Genève 6

[spg.ch](http://spg.ch)  
GENÈVE-NYON-LAUSANNE



---

# BELLE ARCADE OFFRANT UNE VISIBILITÉ IDÉALE

MONT-BLANC 5, GENÈVE

**CHF 927.-/m<sup>2</sup>/an**

---



# Sommaire

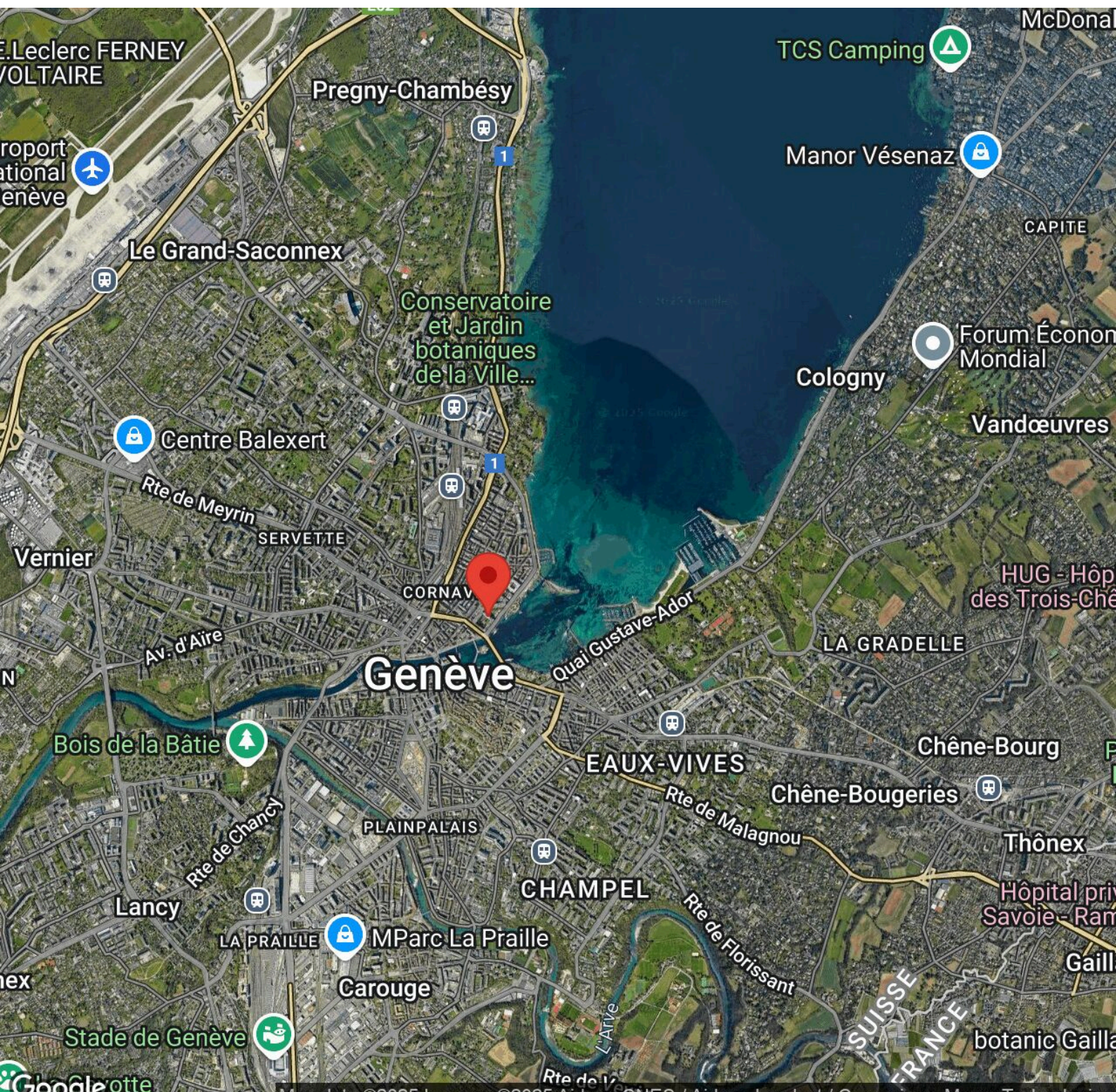


Plan de localisation	P. 3
Caractéristiques	P. 4
Description	P. 5
Photos	P. 6
Prochaines étapes	P. 7
Notes	P. 8





# Plan de localisation







# Caractéristiques



**CHF 200.-/mois (Non comprises)**

Charges



**Durée indéterminée**

Type de bail



**Immédiatement**

Disponibilité



**Rez-de-chaussée**

Étage

**Prix/m<sup>2</sup>: CHF 927.-/m<sup>2</sup>/an**

**Prix Mois: CHF 2'317.-**

**Prix Année: CHF 27'804.-**

**Charges: CHF 200.-/mois**



# Description

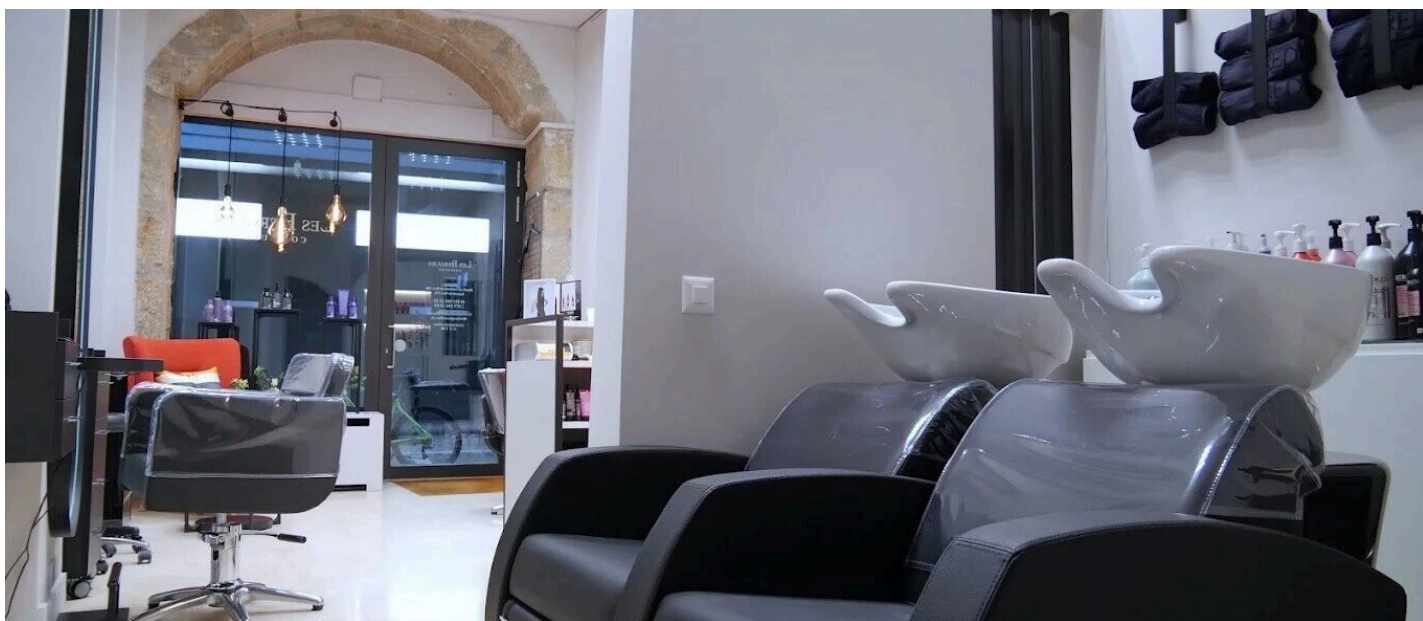
## Belle arcade de 30 m<sup>2</sup> à louer – Genève

Située dans un emplacement stratégique et très fréquenté de Genève à proximité des grands hôtels de la rive droite, cette belle arcade de 30 m<sup>2</sup> bénéficie d'une excellente visibilité et d'un flux de clientèle intéressant.

Un salon de coiffure moderne et au goût du jour est déjà en place, avec tout le matériel et les installations nécessaires pour reprendre immédiatement l'activité, sans travaux à prévoir.

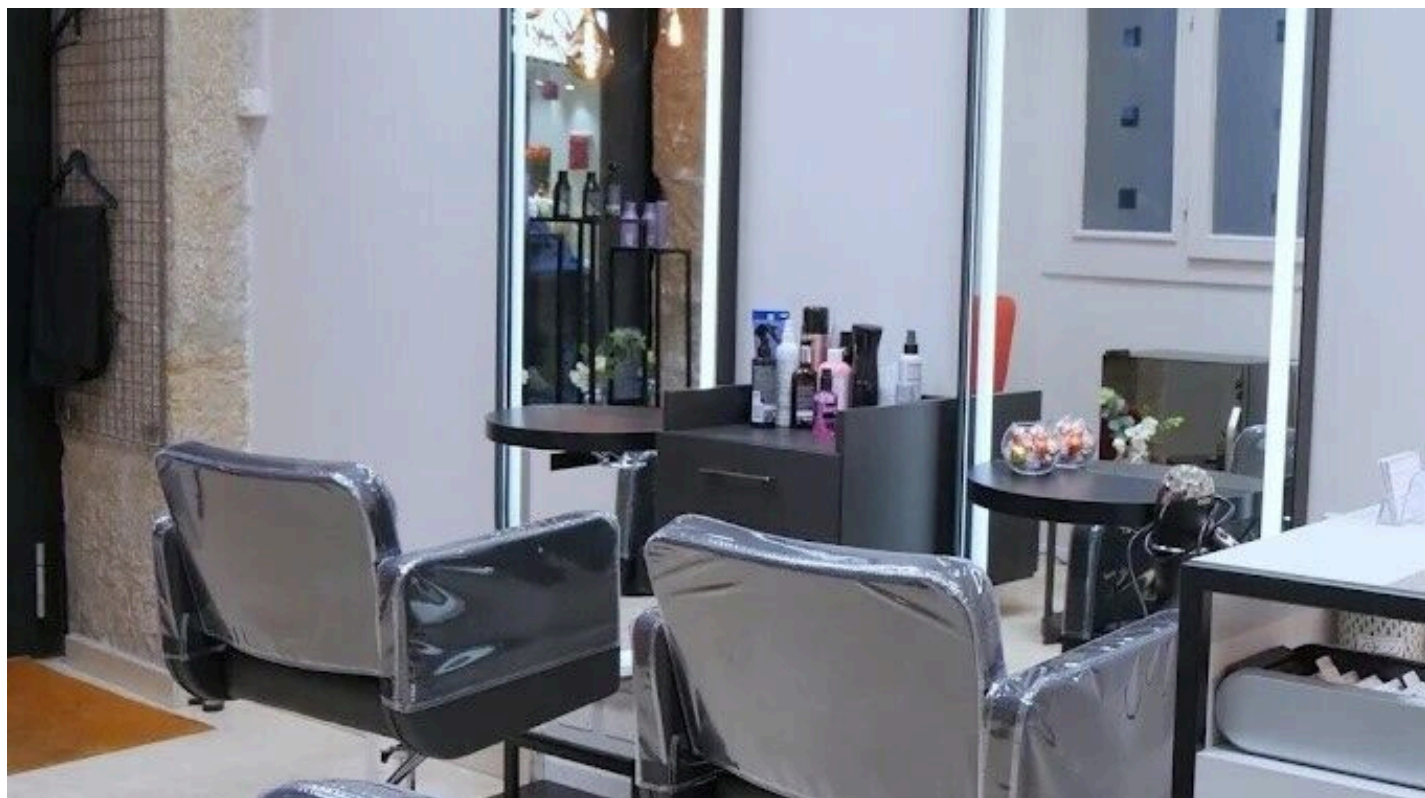
Reprise demandée

Une belle opportunité pour un professionnel souhaitant s'installer rapidement dans un local clé en main.



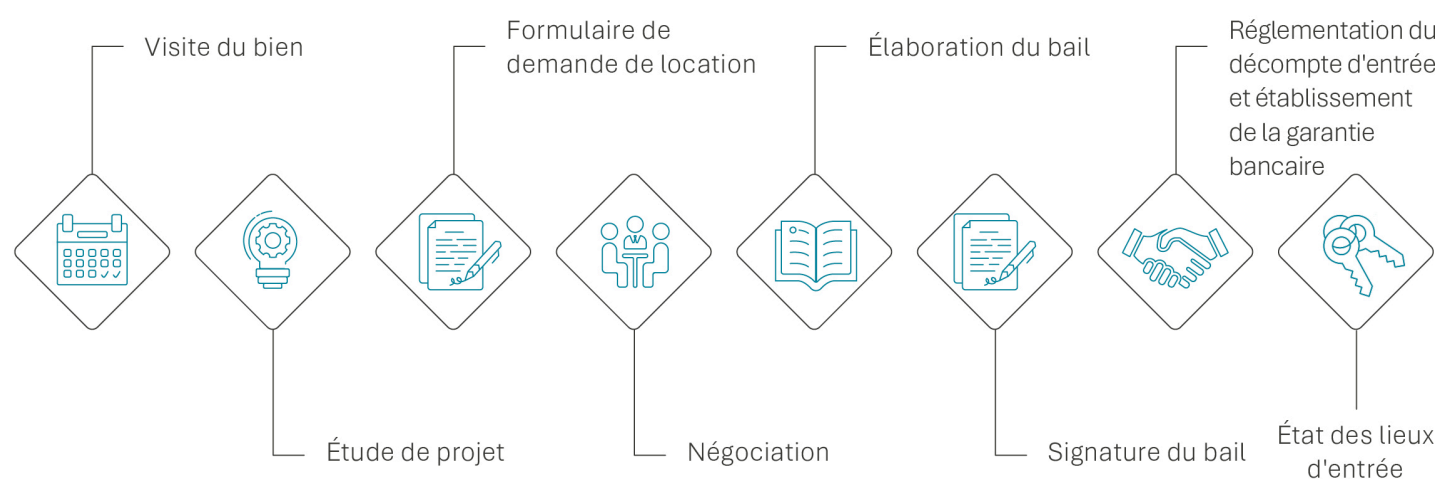


# Photos





# Prochaines étapes









SERVICE DES LOCATIONS COMMERCIALES

T: +41 58 810 31 70

[locom@spg.ch](mailto:locom@spg.ch)

**Société Privée de Gérance**

Route de Chêne 36  
1208 Genève 6