



Dossier
de location

Rue de la Morâche 9
1260 Nyon

spg.ch
GENÈVE-NYON-LAUSANNE



Bel appartement

Rue de la Villette 15
[1400 Yverdon-les-Bains](#)



Sommaire



Caractéristiques	P. 3
Données techniques	P. 4
Description	P. 5
Prochaines étapes	P. 6
Notes	P. 7



Caractéristiques



4.5

Pièces



3

Chambres



2

Salles d'eau



2ème étage

Étage

Loyer : CHF 1'757.-/mois



Données techniques

Type	Appartement	Charges	CHF 400.-/mois (Non comprises)
------	-------------	---------	--------------------------------



Description

Premier loyer offert !

Quartier résidentiel calme et convivial, proche de toutes commodités (commerces, écoles, transports publics). Cadre agréable à quelques minutes du lac de Neuchâtel et des espaces verts, idéal pour les familles ou toute personne recherchant un bon équilibre entre vie urbaine et nature.

Bel appartement lumineux de 4.5 pièces, situé au 2ème étage, offrant une surface d'env. 96 m².

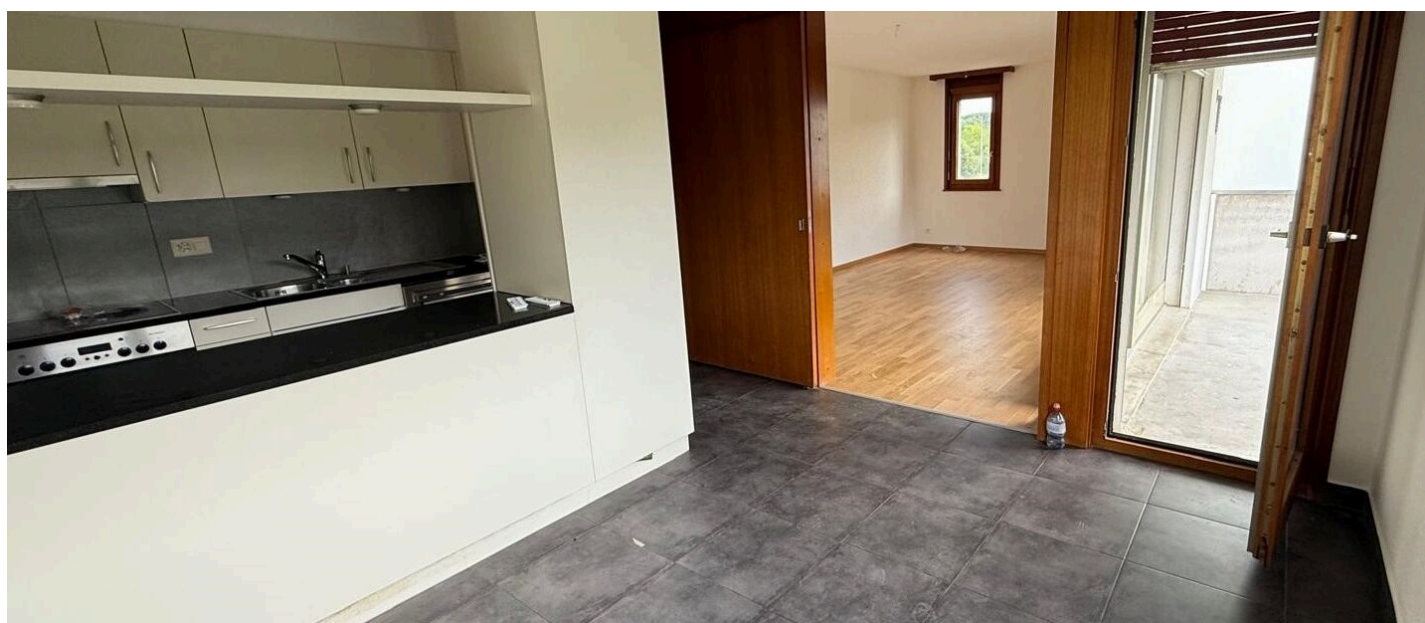
Idéalement placé à proximité de toutes commodités, ce logement sera rafraîchi avant votre emménagement, garantissant ainsi un cadre de vie agréable.

Loyer mensuel : CHF 1'757.-

Charges mensuelles : CHF 400.-

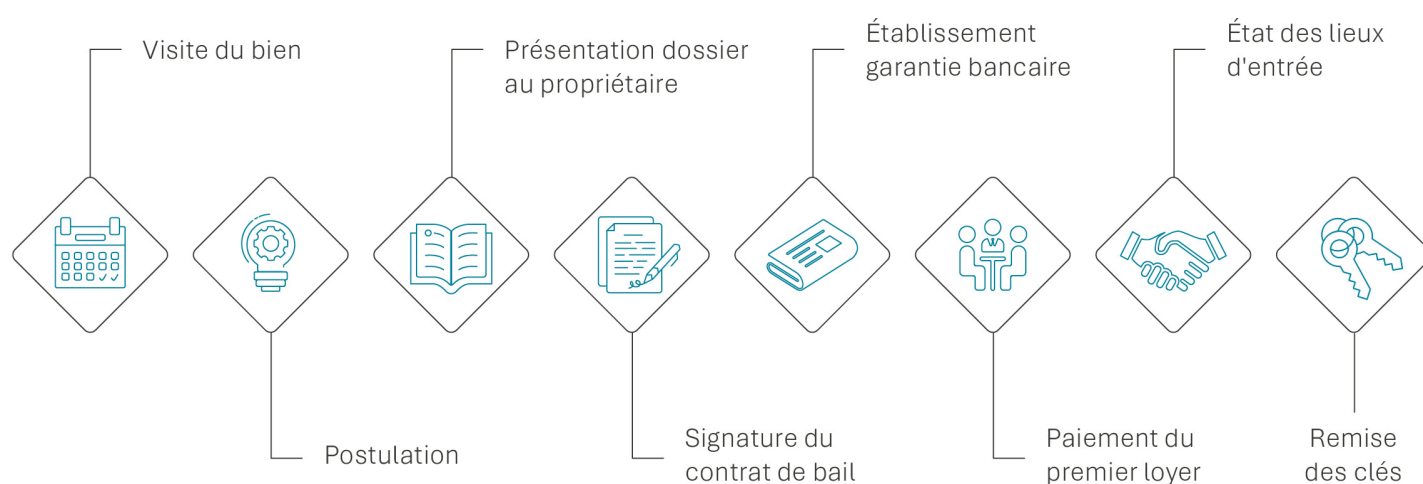
Disponibilité : de suite.

Visite : contactez directement Mme Rodrigues, concierge au 076 513 07 92.





Prochaines étapes





Service des locations

T: +41 58 810 37 46

location-vd@spg.ch

Société Privée de Gérance SA

Rue de la Morâche 9
1260 Nyon