



Dossier  
de location

Route de Chêne 36  
Case postale 6255  
1211 Genève 6

[spg.ch](http://spg.ch)  
GENÈVE-NYON-LAUSANNE



# Versix : Bel appartement de 5,5 pièces au 7ème étage

Chemin de Pont-Céard 23  
[1290 Versoix](#)



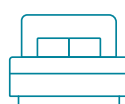
# Caractéristiques



**5.5**  
Pièces



**7ème étage**  
Étage



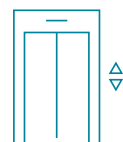
**3**  
Chambres



**2**  
Salles d'eau



**1**  
Place de parc int.



Ascenseur intérieur

**Loyer : CHF 3'950.-/mois**

**Charges : CHF 180.-/mois (Forfait)**

**Disponibilité : 01.09.2026**



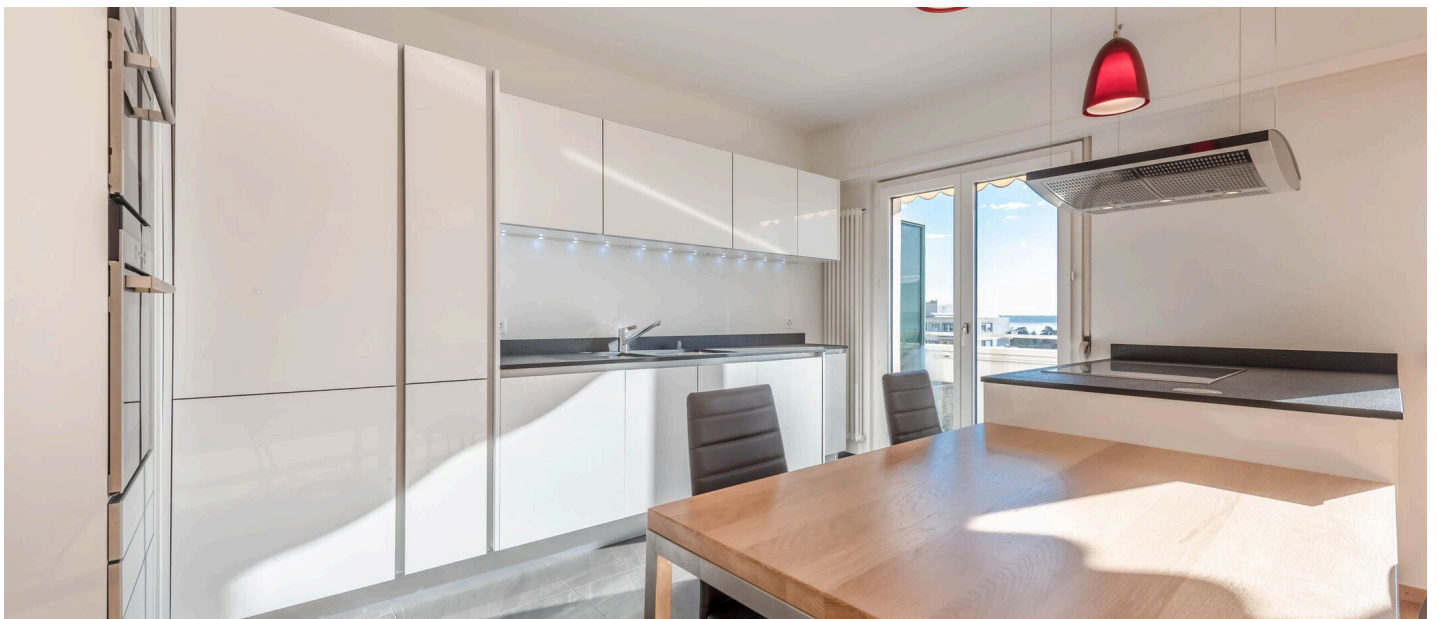
# Description

Versoix : à proximité immédiate de la gare, au 7ème étage d'un immeuble en PPE bien entretenu, bel appartement de 5,5 pièces comprenant :

- Entrée avec armoires murales
- Cuisine ouverte avec îlot central, entièrement agencée et équipée
- Séjour avec accès balcon
- dégagement avec armoires murales
- 3 chambres à coucher
- Salle de bain/WC
- Salle de douche/WC

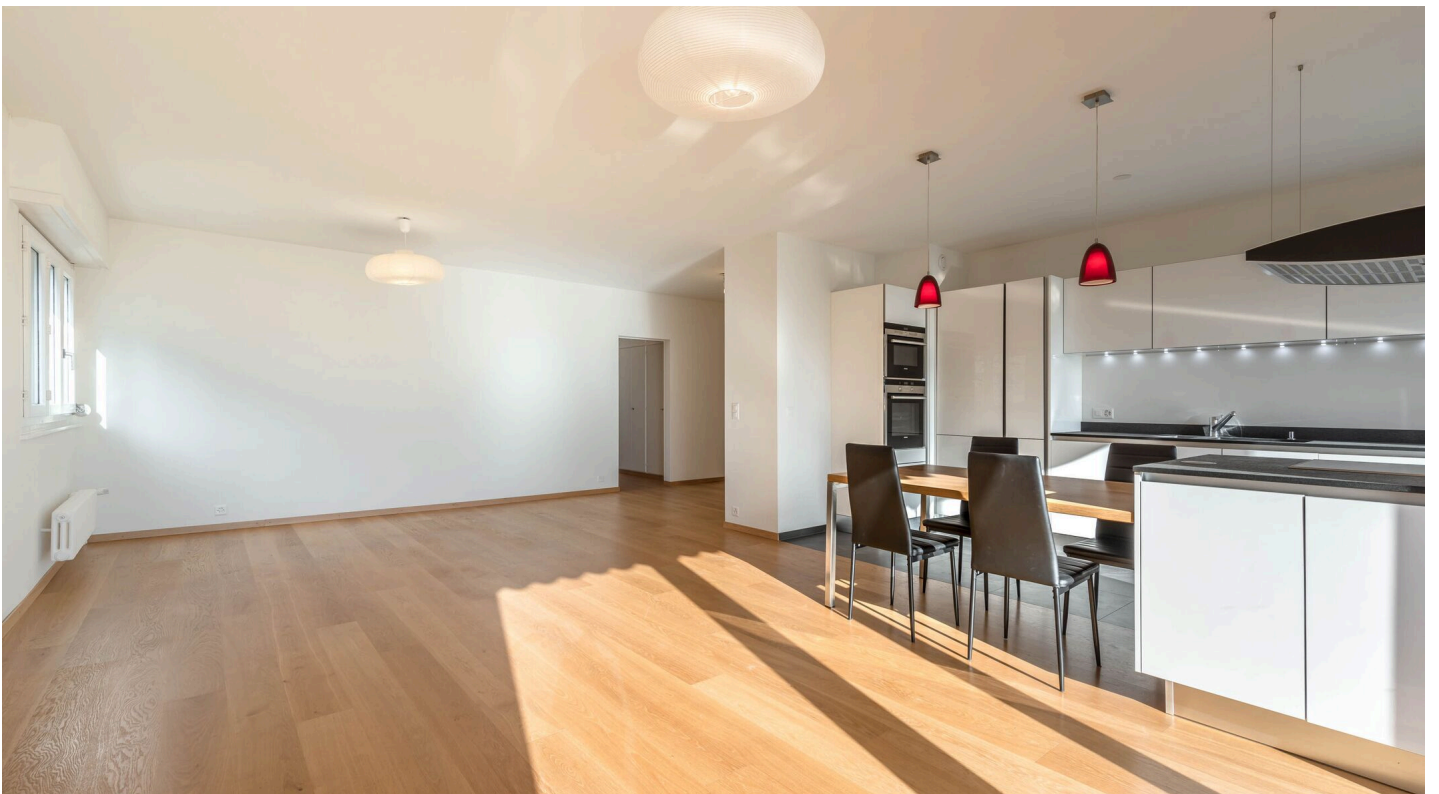
Une cave à bien plaisir ainsi qu'une place de parking intérieure complètent ce bien.

LOYER : CHF 3'950.00  
CHARGES : CHF 180.00 (FORFAIT)  
PARKING INTERIEURE : INCLUSE  
DISPONIBILITE : 01.09.2026





# Photos





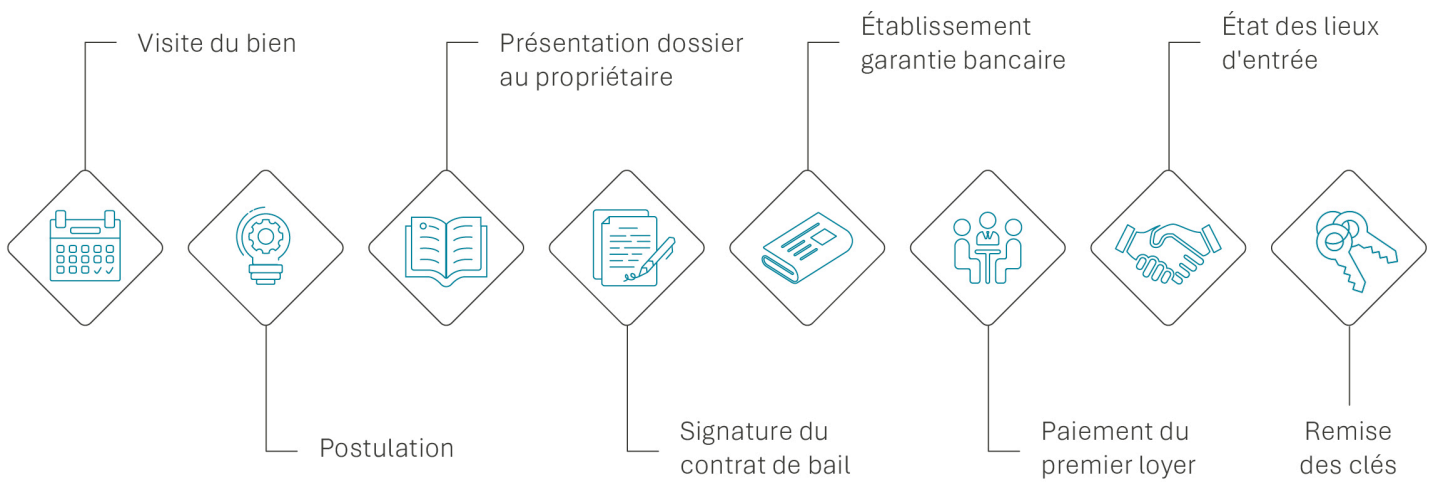


*Bien qu'ayant été soigneusement vérifiés, les renseignements contenus dans ce dossier ne sauraient engager notre responsabilité. L'objet présenté est communiqué avec les réserves d'usage - © SPG 2026 - Tous droits réservés.*





# Prochaines étapes





ANELLO Samantha

T: +41 58 810 31 13

M: +41 79 637 60 76

[Samantha.Anello@spg.ch](mailto:Samantha.Anello@spg.ch)

**Société Privée de Gérance**

Route de Chêne 36

Case postale 6255

1211 Genève 6