



Dossier  
de location

Route de Chêne 36  
Case postale 6255  
1211 Genève 6

[spg.ch](http://spg.ch)  
GENÈVE-NYON-LAUSANNE

EXCLUSIVITÉ



# Vandoeuvres : Magnifique 5 pièces en attique

Chemin des Hauts-Crêts 104  
[1253 Vandoeuvres](#)



# Caractéristiques



**5**

Pièces



**2ème étage**

Étage



**3**

Chambres

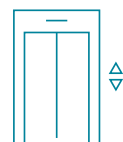


**2**

Salles d'eau



Cave



Ascenseur intérieur



**2019**

Année de construction

**Loyer : CHF 5'950.-/mois**

**Charges : CHF 300.-/mois (Forfait)**

**Disponibilité : Immédiatement**



# Description

Magnifique 5 pièces d'environ 140m<sup>2</sup> habitables situé au 2<sup>ème</sup> et dernier étage d'un immeuble récent construit en 2019.

Au bénéfice de spacieux espaces, d'une luminosité omniprésente et d'une belle terrasse d'environ 16m<sup>2</sup>, ce bien d'exception se dispose comme suit :

- Hall d'entrée avec armoires murales
- WC visiteurs
- Cuisine ouverte avec îlot central, entièrement agencée et équipée, accès terrasse
- Spacieux séjour (salon / salle à manger), accès terrasse
- Réduit / avec branchements pour machine à laver et sèche-linge
- Dégagement
- Chambre parentale avec dressing privatif et salle de douche / WC attenante
- 2 chambres à coucher supplémentaires avec armoires murales
- Salle de bains / WC

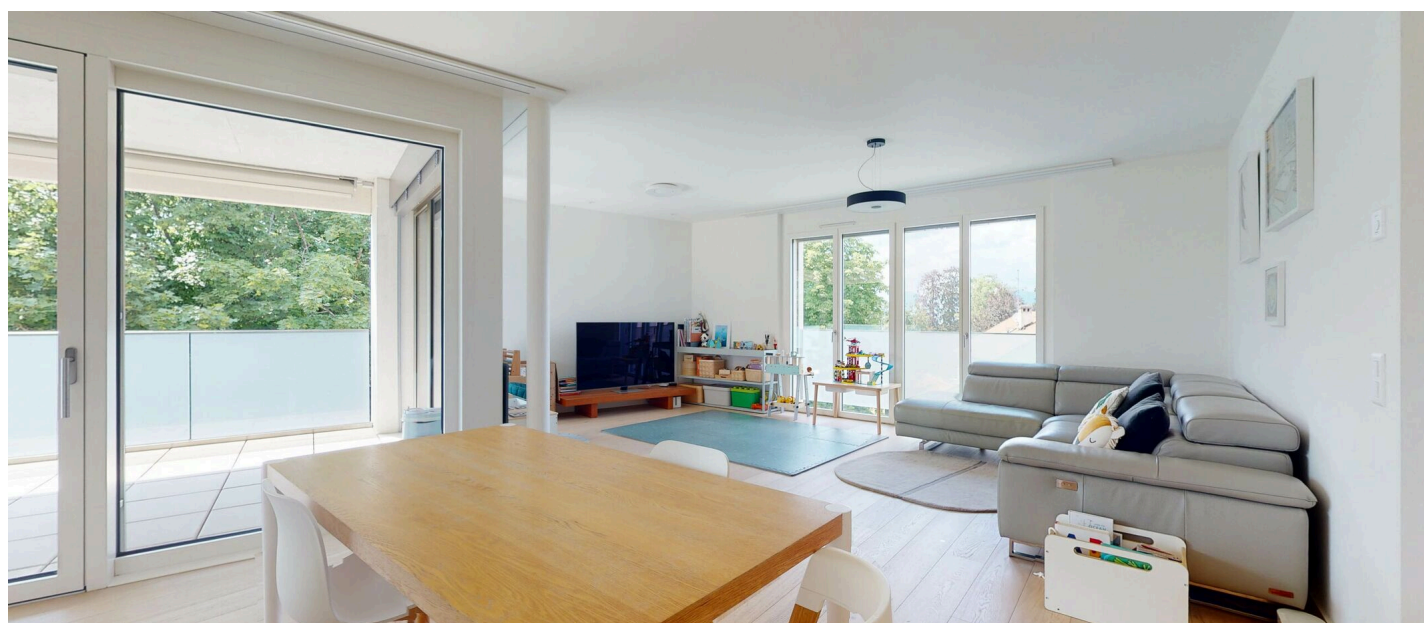
Une grande cave de 20m<sup>2</sup> à bien plaisir, ainsi qu'une box double en sus du loyer viennent compléter l'ensemble.

LOYER : CHF 5'950.00

CHARGES : CHF 300.00

BOX DOUBLE : CHF 400.00

DISPONIBILITE : 16 JUIN 2026





# Photos





Bien qu'ayant été soigneusement vérifiés, les renseignements contenus dans ce dossier ne sauraient engager notre responsabilité. L'objet présenté est communiqué avec les réserves d'usage - © SPG 2026 - Tous droits réservés.



Bien qu'ayant été soigneusement vérifiés, les renseignements contenus dans ce dossier ne sauraient engager notre responsabilité. L'objet présenté est communiqué avec les réserves d'usage - © SPG 2026 - Tous droits réservés.

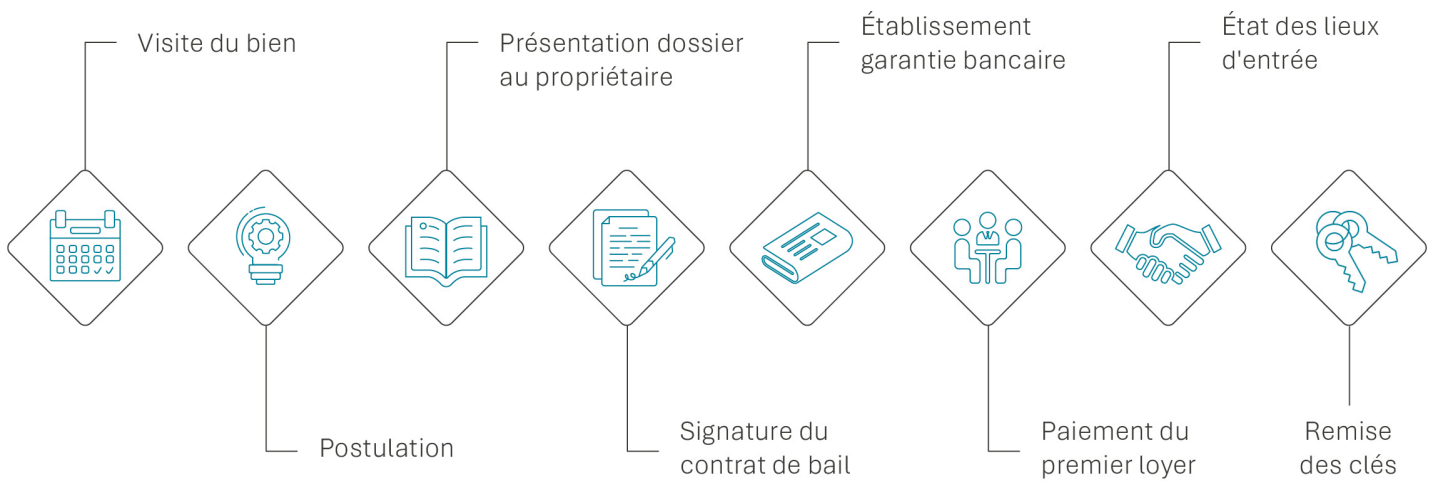


*Bien qu'ayant été soigneusement vérifiés, les renseignements contenus dans ce dossier ne sauraient engager notre responsabilité. L'objet présenté est communiqué avec les réserves d'usage - © SPG 2026 - Tous droits réservés.*





# Prochaines étapes





ANELLO Samantha

T: +41 58 810 31 13

M: +41 79 637 60 76

[Samantha.Anello@spg.ch](mailto:Samantha.Anello@spg.ch)

**Société Privée de Gérance**

Route de Chêne 36

Case postale 6255

1211 Genève 6