



Dossier
de location

Route de Chêne 36
Case postale 6255
1211 Genève 6

spg.ch
GENÈVE-NYON-LAUSANNE



THONEX : Spacieux 5 pièces au 5ème étage

Rue de Genève 98
[1226 Thônex](#)



Caractéristiques



5

Pièces



5ème étage

Étage



3

Chambres



2

Salles d'eau

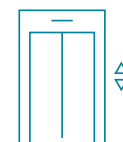


Cave



1

Garage(s)



Ascenseur intérieur

Loyer : CHF 3'300.-/mois

Charges : CHF 250.-/mois (Provisions)

Disponibilité : Immédiatement



Description

Spacieux et lumineux 5 pièces d'environ 140m² PPE situé au 5ème étage.

Au bénéfice d'espaces généreux, le bien est composé comme suit :

- Spacieux hall d'entrée avec armoires murales
- WC visiteurs
- Grande cuisine fermée, entièrement agencée et équipée, avec coin repas, accès balcon
- Spacieux séjour avec cheminée décorative, accès balcon
- Dégagement avec nombreuses armoires murales
- 3 chambres à coucher dont une avec accès balcon
- Salle de bains / WC et colonne de lavage (machine à laver et sèche-linge compris & à bien plaisir)
- Salle de douche

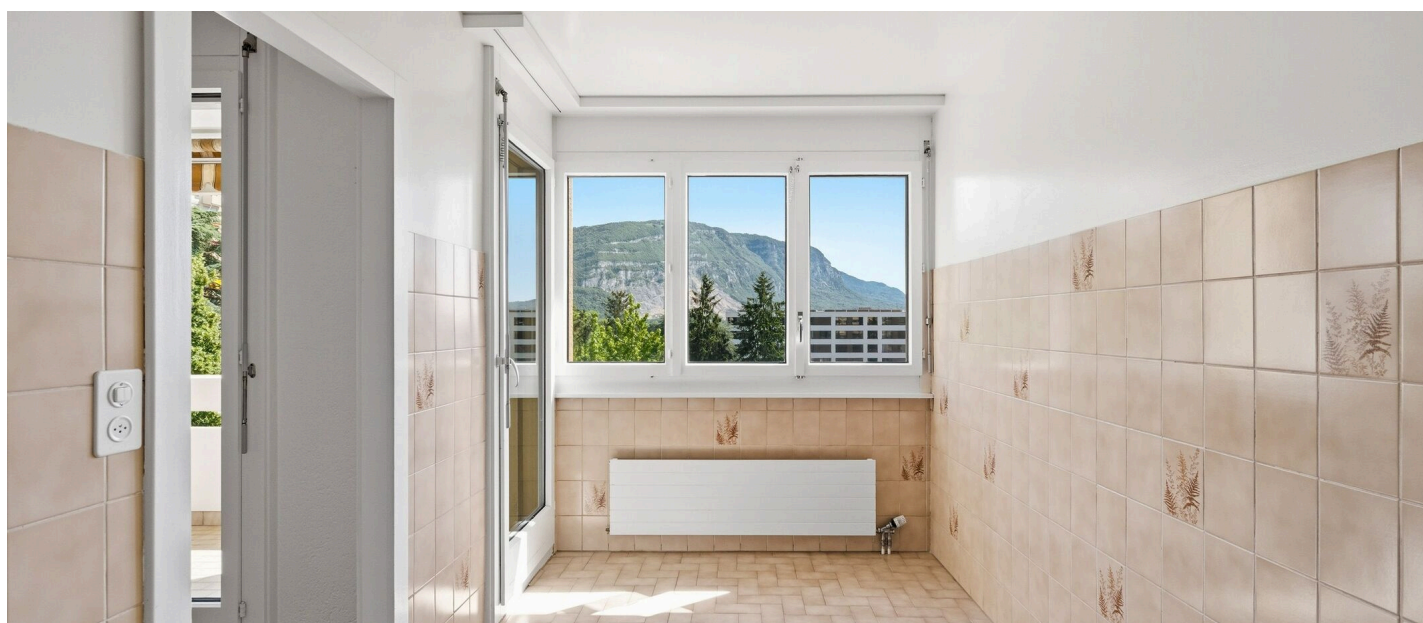
Une cave à bien plaisir ainsi qu'un box simple en sous-sol en sus complètent ce bien.

LOYER : CHF 3'300.00

CHARGES (PROVISIONS) : CHF 250.00

BOX : CHF 200.00

DISPONIBILITE : DE SUITE OU A CONVENIR



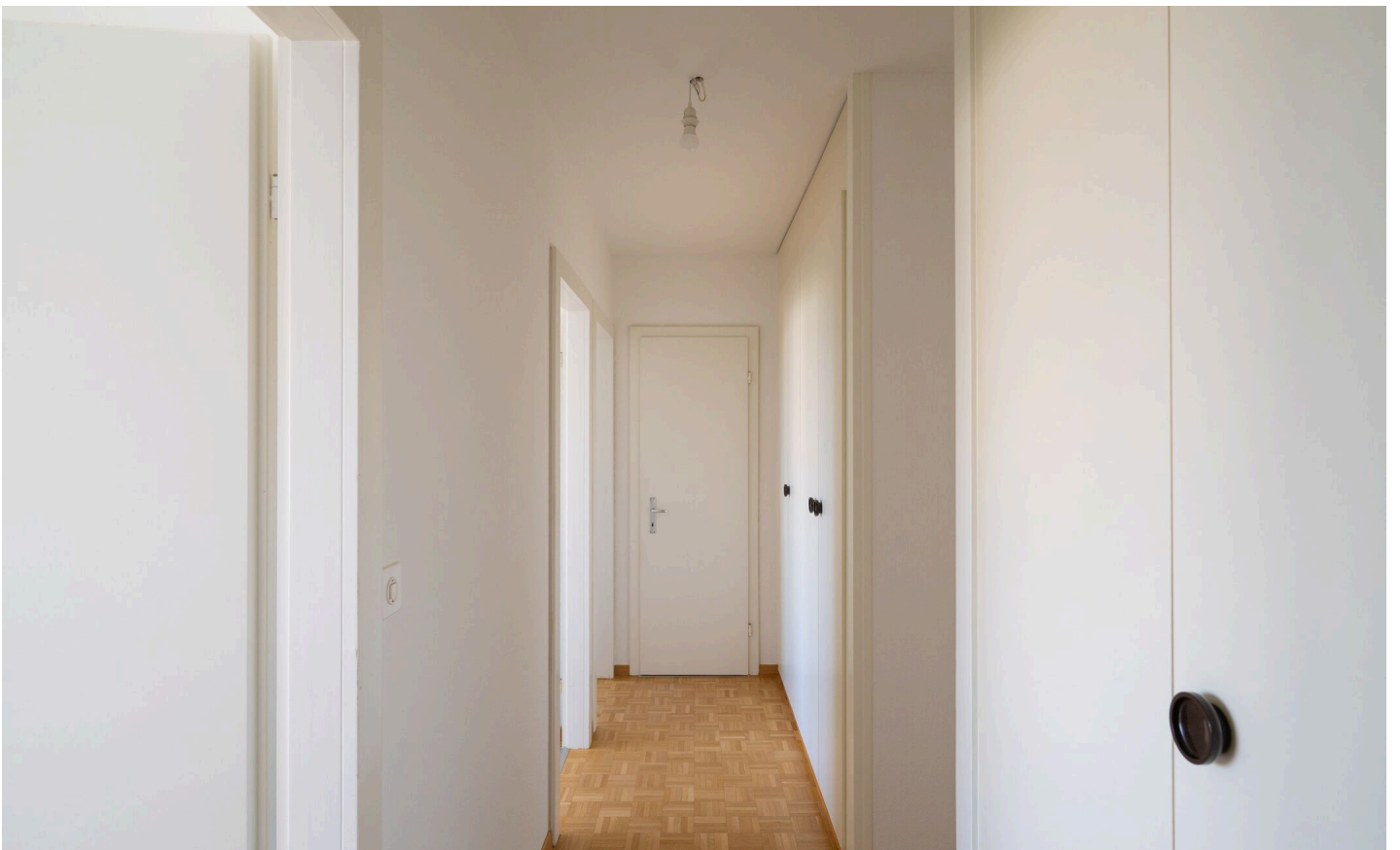


Photos





Bien qu'ayant été soigneusement vérifiés, les renseignements contenus dans ce dossier ne sauraient engager notre responsabilité. L'objet présenté est communiqué avec les réserves d'usage - © SPG 2026 - Tous droits réservés.



Bien qu'ayant été soigneusement vérifiés, les renseignements contenus dans ce dossier ne sauraient engager notre responsabilité. L'objet présenté est communiqué avec les réserves d'usage - © SPG 2026 - Tous droits réservés.



Bien qu'ayant été soigneusement vérifiés, les renseignements contenus dans ce dossier ne sauraient engager notre responsabilité. L'objet présenté est communiqué avec les réserves d'usage - © SPG 2026 - Tous droits réservés.

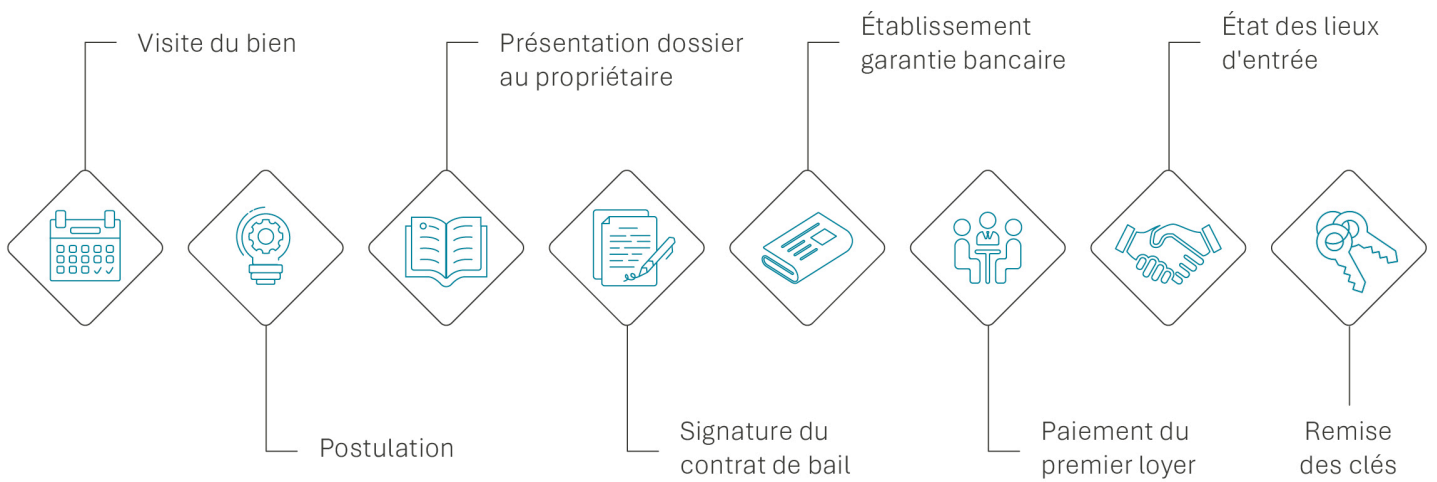


Bien qu'ayant été soigneusement vérifiés, les renseignements contenus dans ce dossier ne sauraient engager notre responsabilité. L'objet présenté est communiqué avec les réserves d'usage - © SPG 2026 - Tous droits réservés.





Prochaines étapes





ANELLO Samantha

T: +41 58 810 31 13

M: +41 79 637 60 76

Samantha.Anello@spg.ch

Société Privée de Gérance

Route de Chêne 36

Case postale 6255

1211 Genève 6