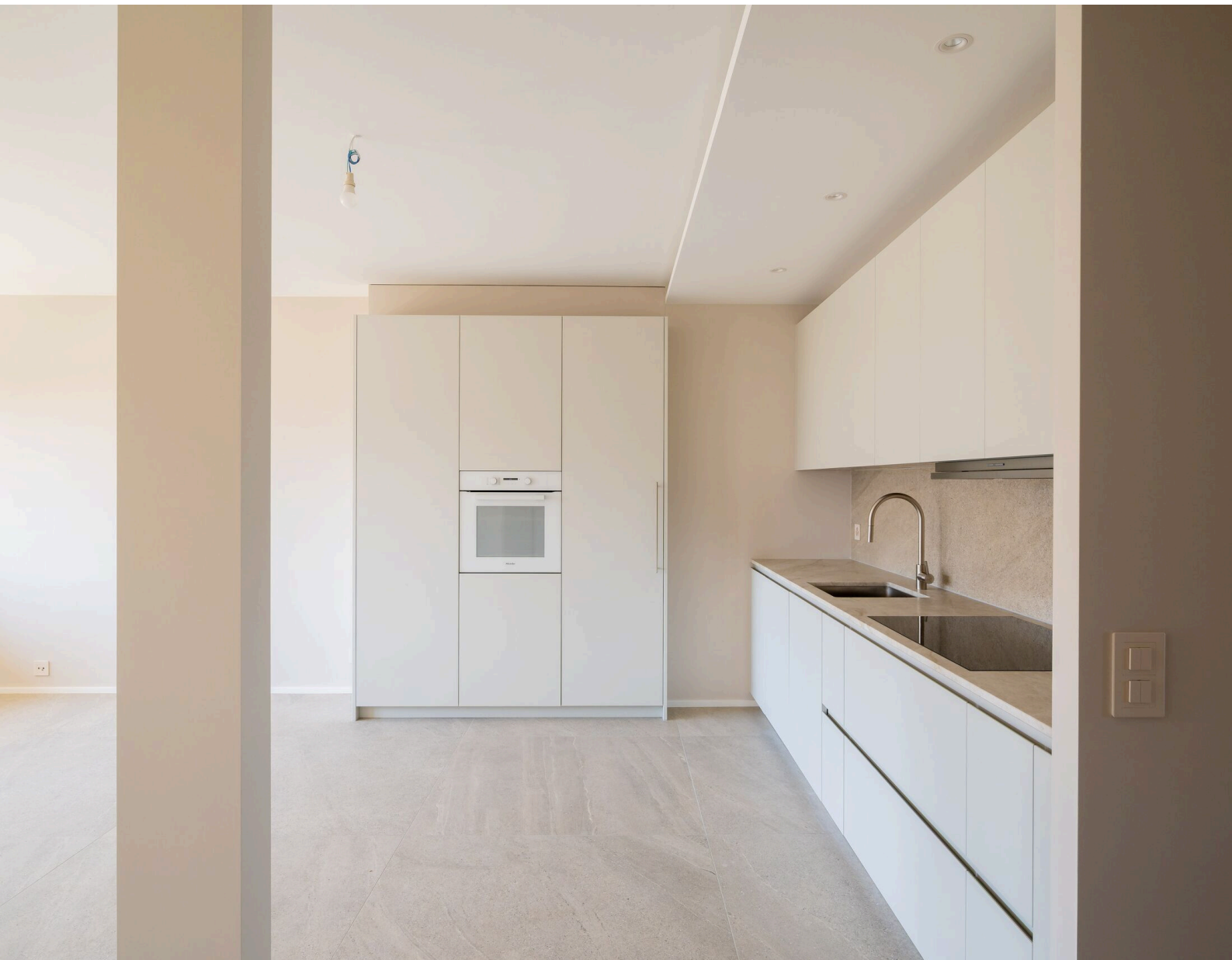




Dossier
de location

Route de Chêne 36
Case postale 6255
1211 Genève 6

spg.ch
GENÈVE-NYON-LAUSANNE



Thonex : Magnifique 5 pièces entièrement rénové

Route de Jussy 18A
[1226 Thônex](#)



Caractéristiques



5

Pièces



5ème étage

Étage



3

Chambres



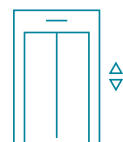
2

Salles d'eau



2

Places de parc int.



Ascenseur intérieur

Loyer : CHF 3'400.-/mois

Charges : CHF 250.-/mois (Provisions)

Disponibilité : 01.06.2026



Description

Situé sur la Route de Jussy, au sein de la commune dynamique de Thônex, cet appartement de 5 pièces au 5^e étage, entièrement rénové en 2026, bénéficie d'un environnement résidentiel recherché, à proximité des commerces, espaces verts et infrastructures locales. Ce bien aux finitions soignées et décoré avec goût se dispose comme suit :

- Hall d'entrée avec armoires murales
- Cuisine ouverte sur le séjour, entièrement équipée et agencée
- Séjour, accès balcon
- Chambre parentale avec armoires murales
 - salle de douche / WC attenante
- Chambre avec armoires murales
- Chambre avec armoires murales
- Salle de douche avec WC et branchement pour colonne

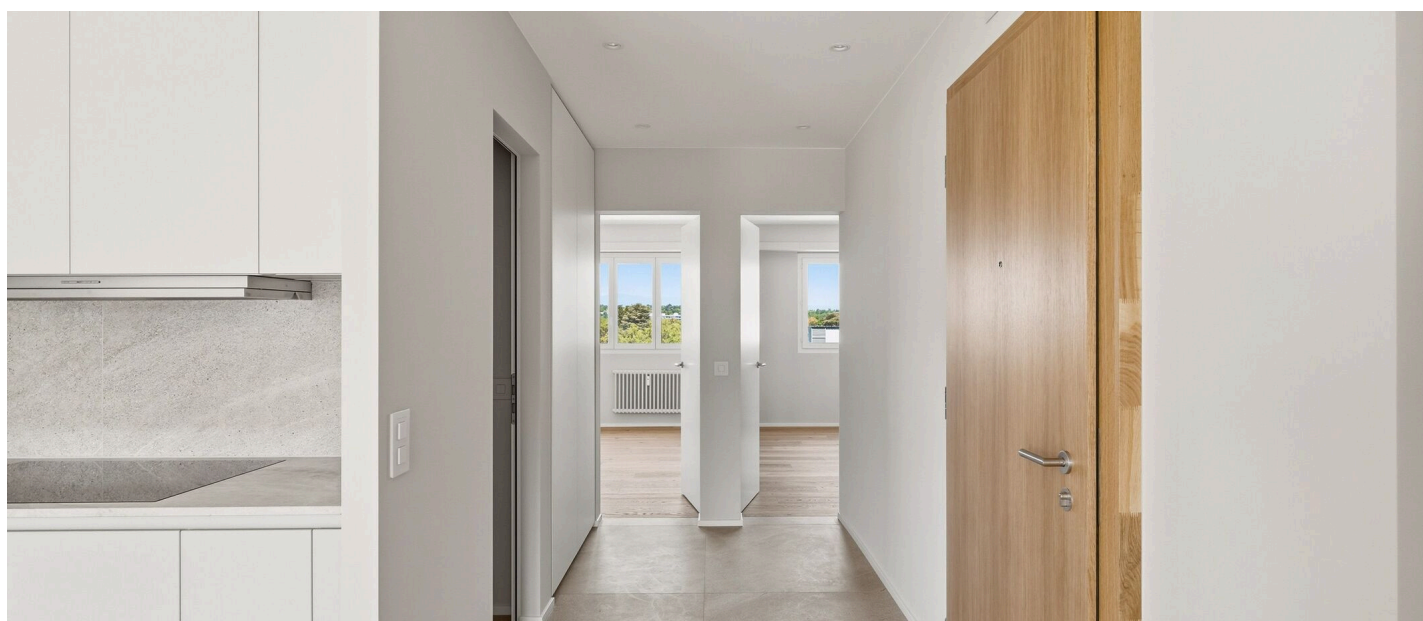
Une cave à bien plaisir ainsi que deux places intérieur en sus du loyer complètent ce bien dont les conditions de location sont les suivantes :

LOYER : CHF 3'400.00

CHARGES (PROVISIONS) : CHF 250.00

PLACE DE PARK INT : CHF 200.00 x2, soit CHF 400.00

DISPONIBILITE : 01.06.2026





Photos





Bien qu'ayant été soigneusement vérifiés, les renseignements contenus dans ce dossier ne sauraient engager notre responsabilité. L'objet présenté est communiqué avec les réserves d'usage - © SPG 2026 - Tous droits réservés.



Bien qu'ayant été soigneusement vérifiés, les renseignements contenus dans ce dossier ne sauraient engager notre responsabilité. L'objet présenté est communiqué avec les réserves d'usage - © SPG 2026 - Tous droits réservés.

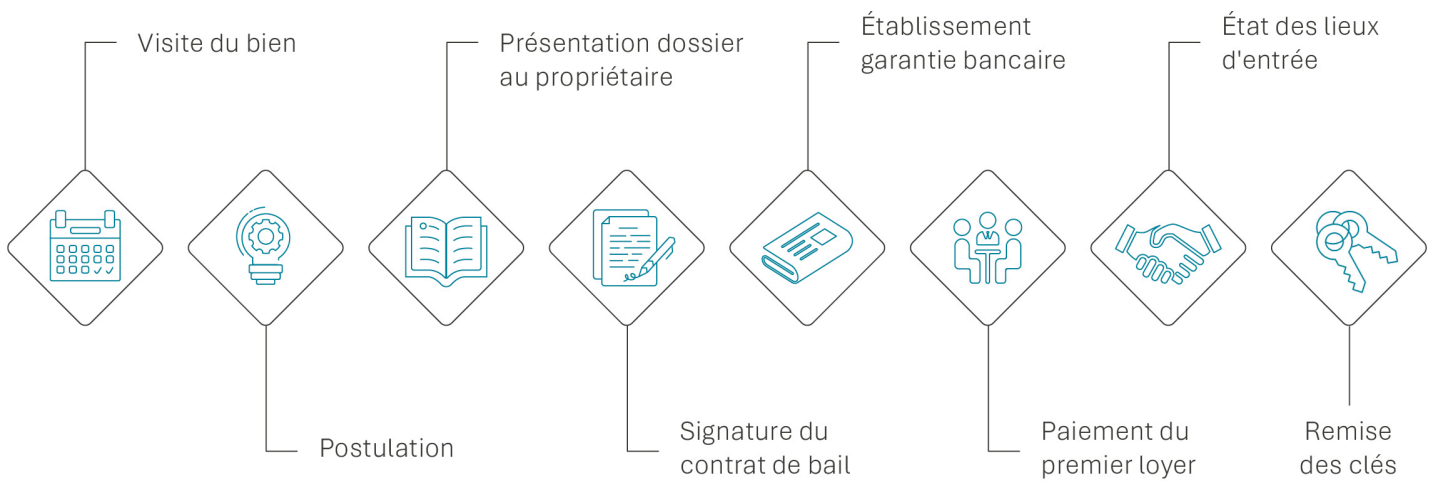




Bien qu'ayant été soigneusement vérifiés, les renseignements contenus dans ce dossier ne sauraient engager notre responsabilité. L'objet présenté est communiqué avec les réserves d'usage - © SPG 2026 - Tous droits réservés.



Prochaines étapes





ANELLO Samantha

T: +41 58 810 31 13

M: +41 79 637 60 76

Samantha.Anello@spg.ch

Société Privée de Gérance

Route de Chêne 36

Case postale 6255

1211 Genève 6