



Dossier  
de location

Route de Chêne 36  
Case postale 6255  
1211 Genève 6

[spg.ch](http://spg.ch)  
GENÈVE-NYON-LAUSANNE

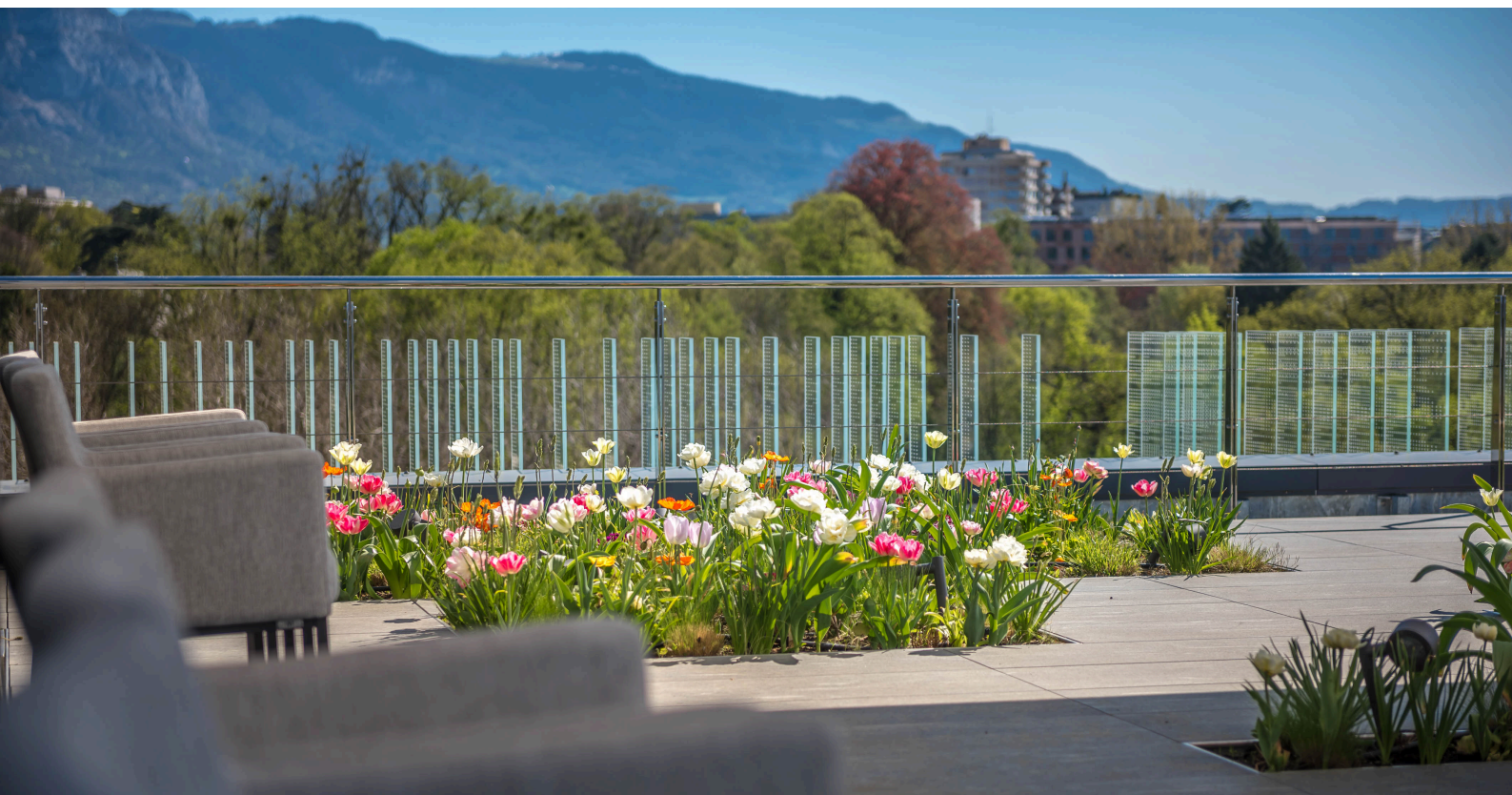


# Le Grand-Saconnex : Magnifique 4.5 pièces partiellement meublé

Chemin des Bonvent 33C  
[1218 Le Grand-Saconnex](#)



# Sommaire



Plan de localisation	P. 3
Caractéristiques	P. 4
Description	P. 5
Photos	P. 6
Prochaines étapes	P. 11
Votre contact	P. 12





# Plan de localisation





# Caractéristiques



**4.5**

Pièces



**1er étage**

Étage



**2**

Chambres



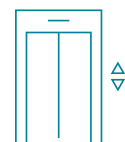
**2**

Salles d'eau



**2**

Places de parc ext.



Ascenseur intérieur



**2015**

Année de construction

**Loyer : CHF 3'550.-/mois**

**Charges : CHF 250.-/mois (Forfait)**

**Disponibilité : 16.01.2026**





# Description

Situé au 1er étage d'une copropriété en PPE bien entretenue, cet appartement de 4.5 pièces bénéficie d'un cadre résidentiel calme et recherché au Grand-Saconnex.

Il offre une distribution fonctionnelle, de beaux volumes et une agréable luminosité.

Sa proximité avec les commodités, les transports publics et les pôles internationaux en fait un bien attractif, il se compose comme suit :

- Hall d'entrée avec accès direct à l'ascenseur privatif
- Cuisine semi-ouverte, entièrement agencée et équipée
- Séjour, accès spacieuse terrasse privative
- Chambre avec armoires murales, salle de douche / WC / machine à laver, attenante
- Chambre avec armoires murales, salle de bain / WC / fenêtre, attenante
- Deux places de parking extérieures

LOYER : CHF 3'550.00

CHARGES (FORFAIT) + WIFI & ELECTRICITE : CHF 250.00

PARKING : CHF 180.00 (x2)

DISPONIBILITE : 16.01.2026

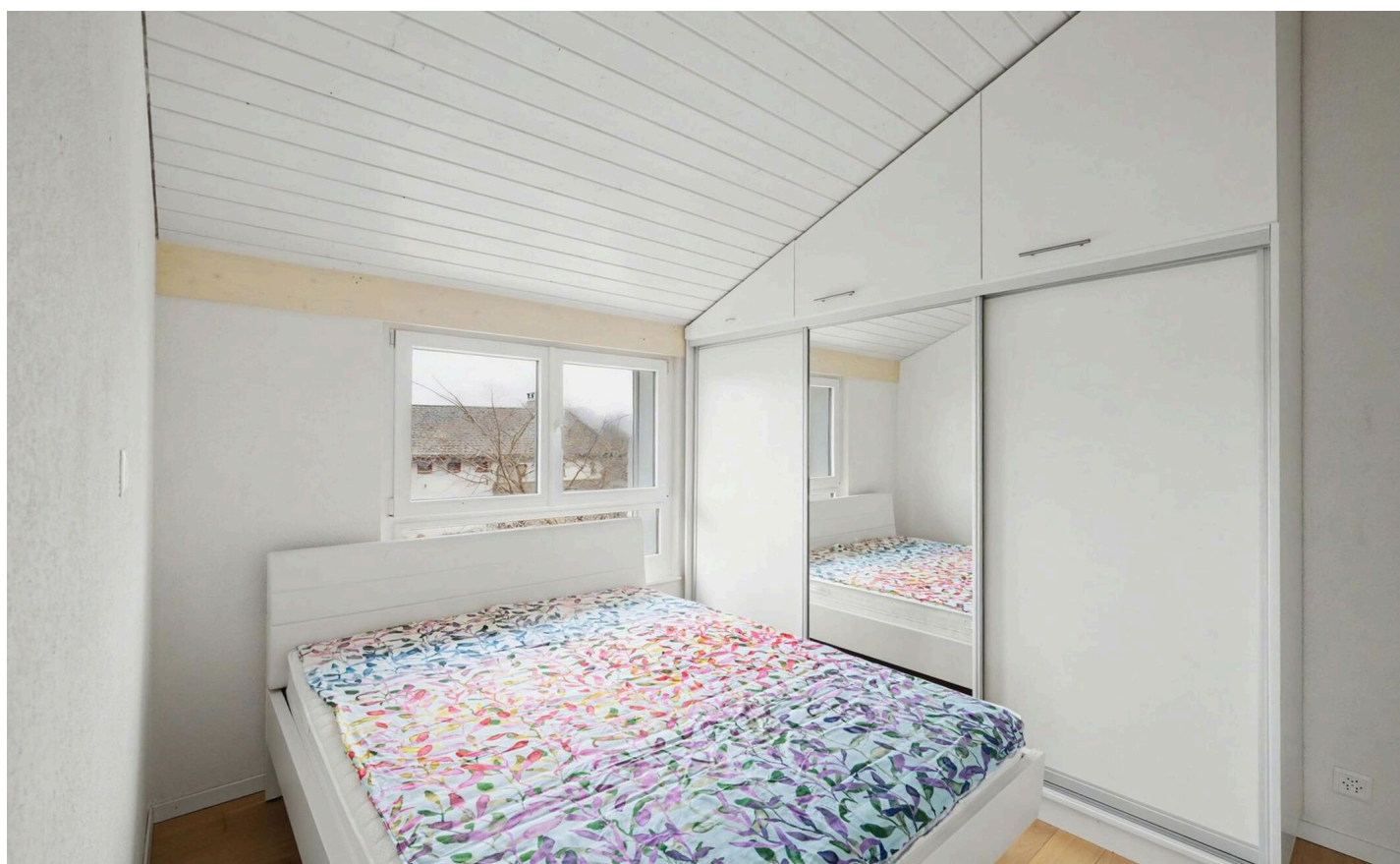
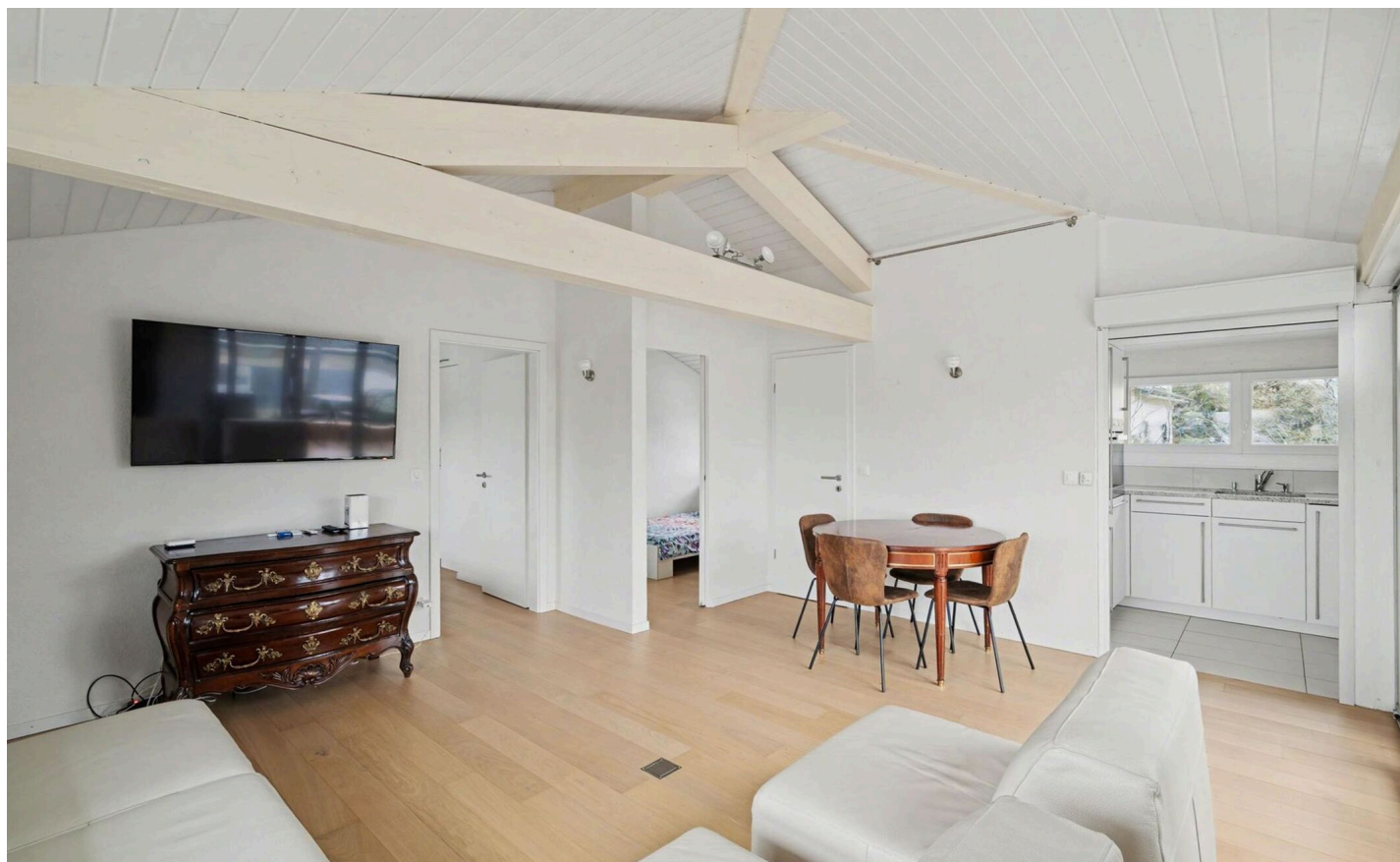




# Photos



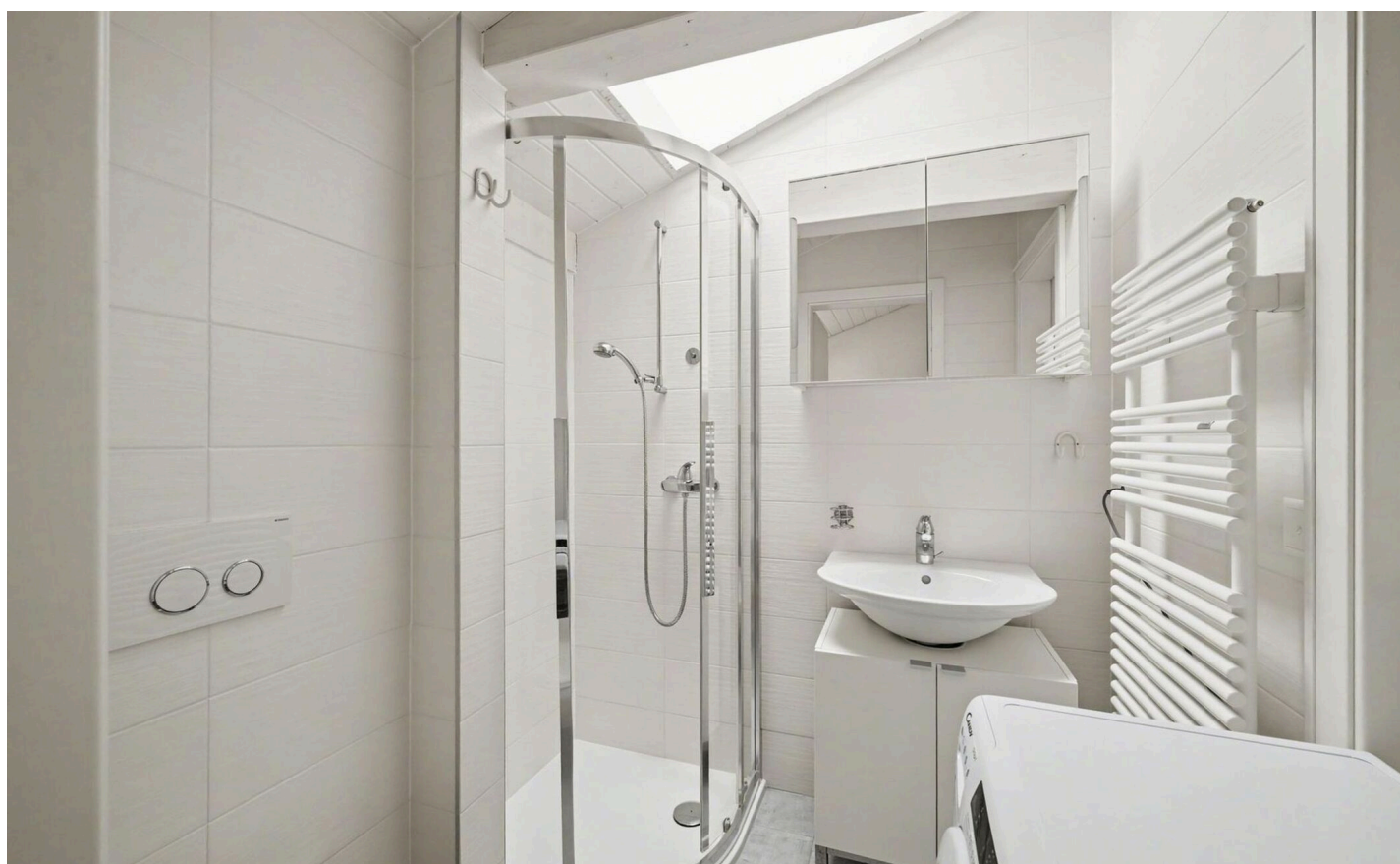
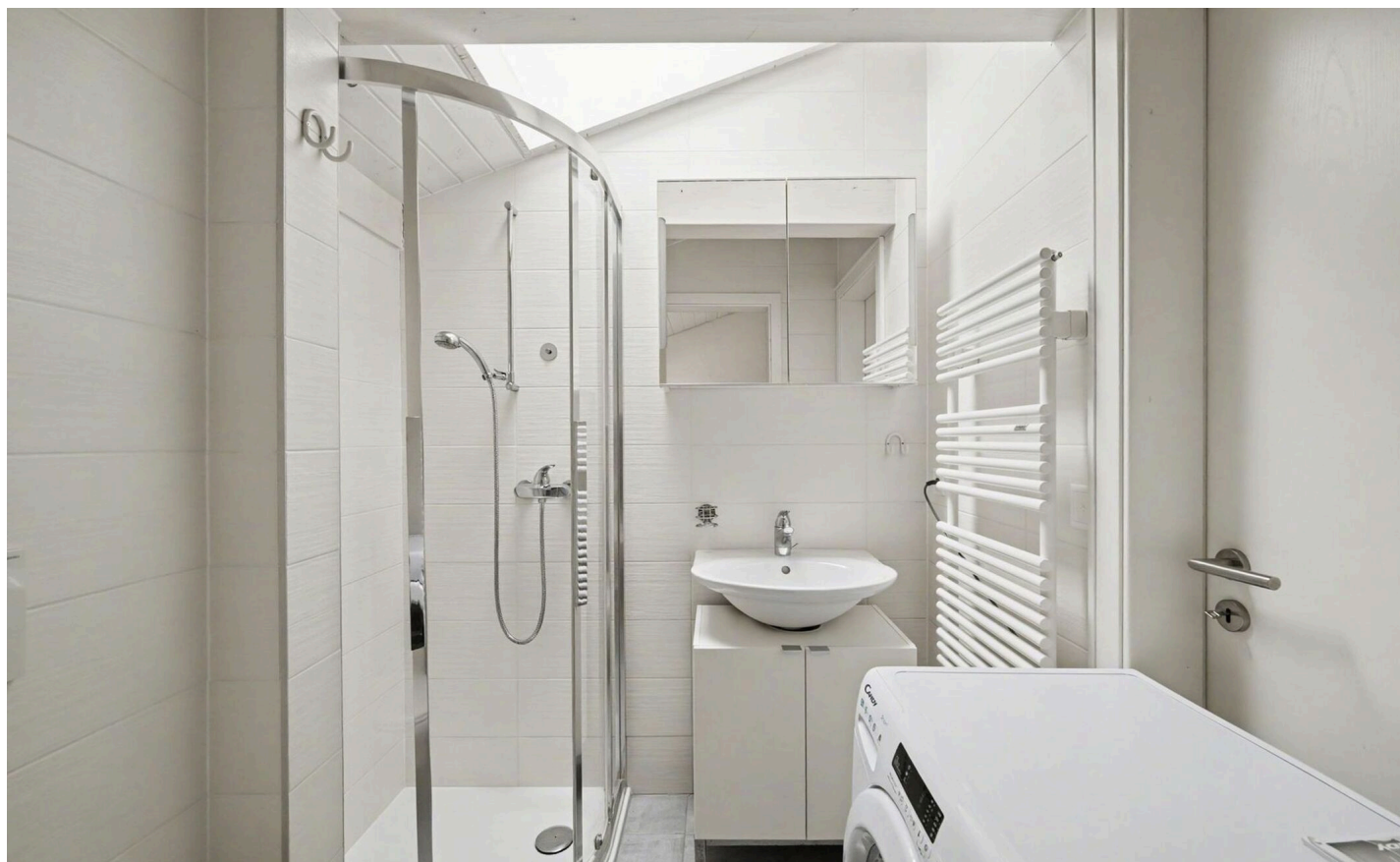












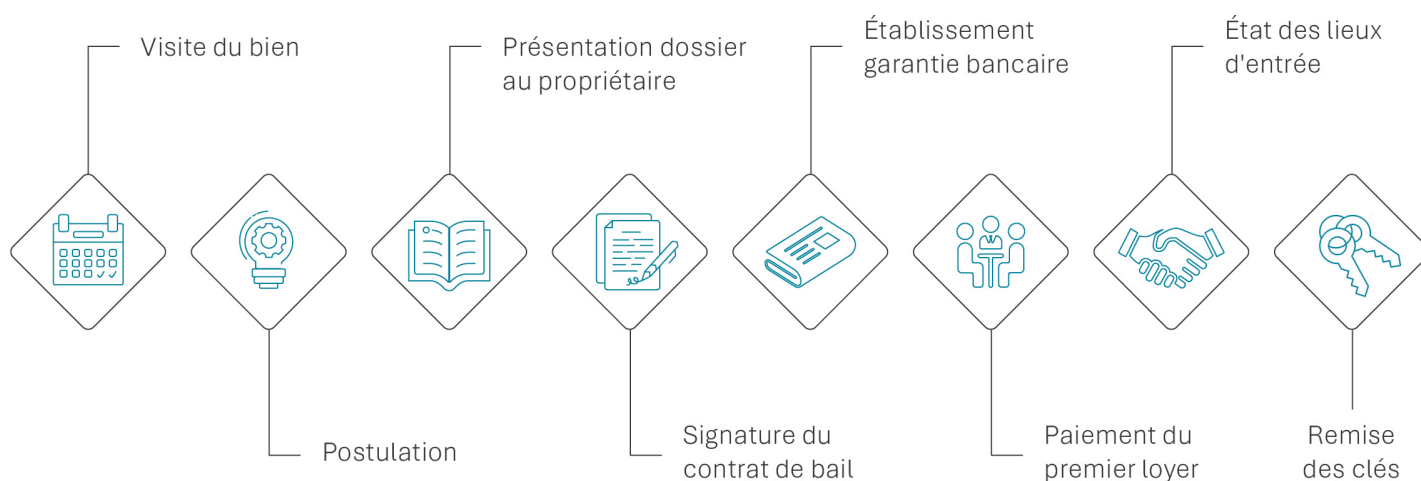








# Prochaines étapes









SPG Locations résidentielles Prestige

T: +41 58 810 31 10

[locresid@spg.ch](mailto:locresid@spg.ch)

**Société Privée de Gérance**

Route de Chêne 36

Case postale 6255

1211 Genève 6