



Dossier
de location

Route de Chêne 36
Case postale 6255
1211 Genève 6

spg.ch
GENÈVE-NYON-LAUSANNE



Petit-Saconnex : Spacieux 3.5 pièces sans vis à vis

Avenue du Bouchet 22
[1209 Genève](http://spg.ch)



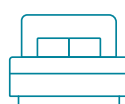
Caractéristiques



3.5
Pièces



1er étage
Étage



1
Chambre



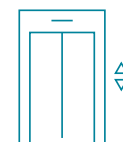
1
Salle d'eau



Cave



1
Garage(s)



Ascenseur intérieur

Loyer : CHF 2'950.-/mois

Charges : CHF 160.-/mois (Provisions)

Disponibilité : A convenir



Description

Situé au 1er étage d'un bel immeuble en copropriété, spacieux 3.5 pièces non-meublé d'environ 80m² PPE.

Au bénéfice d finitions soignées, ce bien est disposé comme suit :

- Hall d'entrée
- Réduit pour rangements
- WC visiteurs / buanderie
- Cuisine fermée, entièrement agencée et équipée
- Séjour
- Dégagement avec armoires murales
- Chambre à coucher avec armoires murales
- Salle de bains / WC

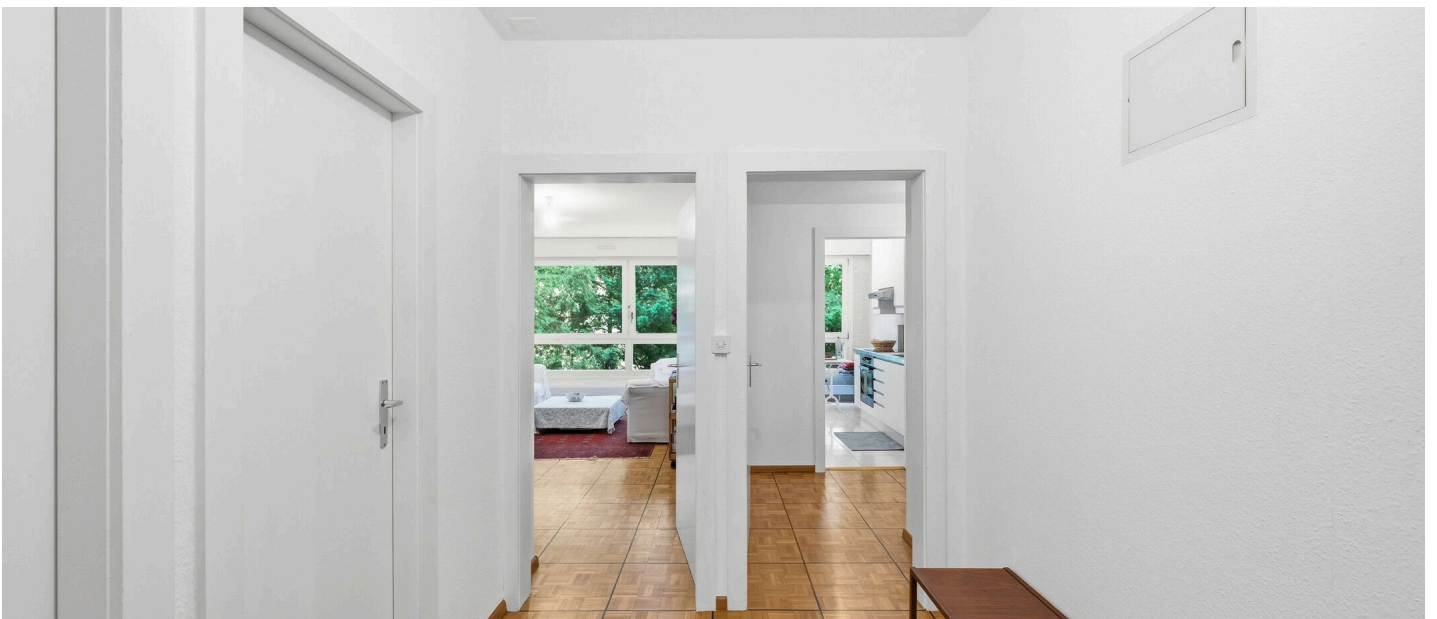
Une cave à bien plaisir ainsi qu'un box en sus du loyer complètent ce bien.

LOYER : CHF 2'950.00

CHARGES (PROVISIONS) : CHF 160.00

BOX : CHF 300.00

DISPONIBILITE : A CONVENIR





Photos



Bien qu'ayant été soigneusement vérifiés, les renseignements contenus dans ce dossier ne sauraient engager notre responsabilité. L'objet présenté est communiqué avec les réserves d'usage - © SPG 2026 - Tous droits réservés.





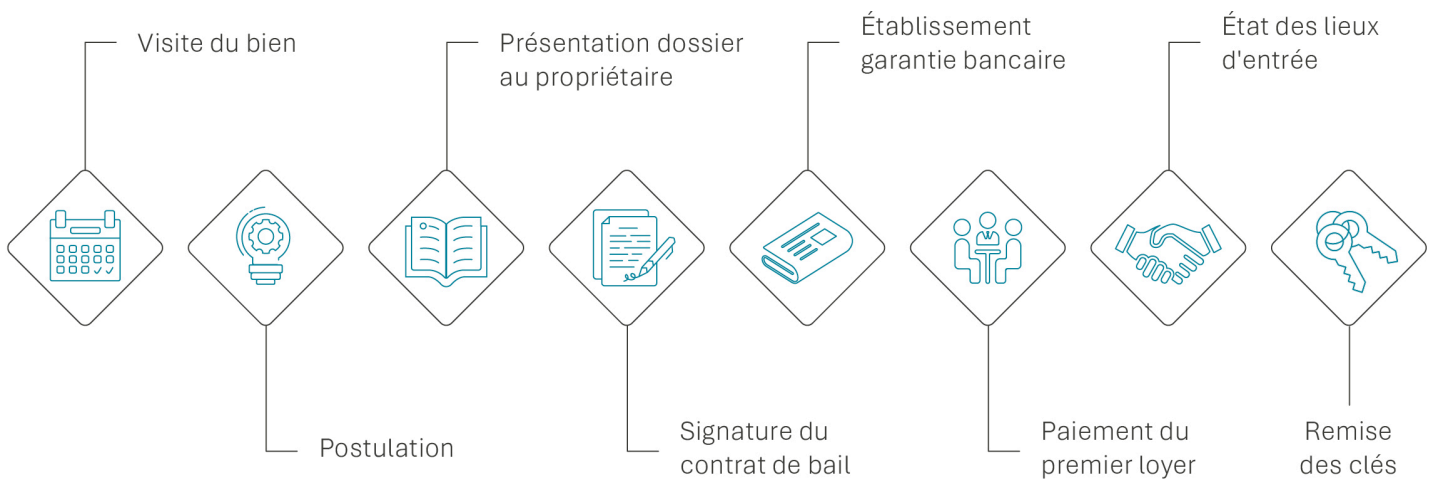


Bien qu'ayant été soigneusement vérifiés, les renseignements contenus dans ce dossier ne sauraient engager notre responsabilité. L'objet présenté est communiqué avec les réserves d'usage - © SPG 2026 - Tous droits réservés.





Prochaines étapes





ANELLO Samantha

T: +41 58 810 31 13

M: +41 79 637 60 76

Samantha.Anello@spg.ch

Société Privée de Gérance

Route de Chêne 36

Case postale 6255

1211 Genève 6