



Dossier  
de location

Route de Chêne 36  
Case postale 6255  
1211 Genève 6

[spg.ch](http://spg.ch)  
GENÈVE-NYON-LAUSANNE



# Vieille-Ville : Magnifique 6 pièces entièrement rénové

Cours Saint-Pierre 7  
[1204 Genève](#)



# Caractéristiques



**6**

Pièces



**2ème étage**

Étage



**3**

Chambres

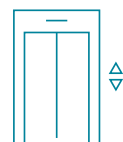


**2**

Salles d'eau



Cave



Ascenseur intérieur

**Loyer : CHF 9'400.-/mois**

**Charges : CHF 500.-/mois (Forfait)**

**Disponibilité : Immédiatement**



# Description

Magnifique appartement de 160m2 entièrement rénové et situé au 2ème étage d'un bel et ancien bâtiment en PPE en plein cœur de la Vieille-Ville.

Au bénéfice de finitions de qualité et d'espace généreux, ce bel objet est disposé comme suit :

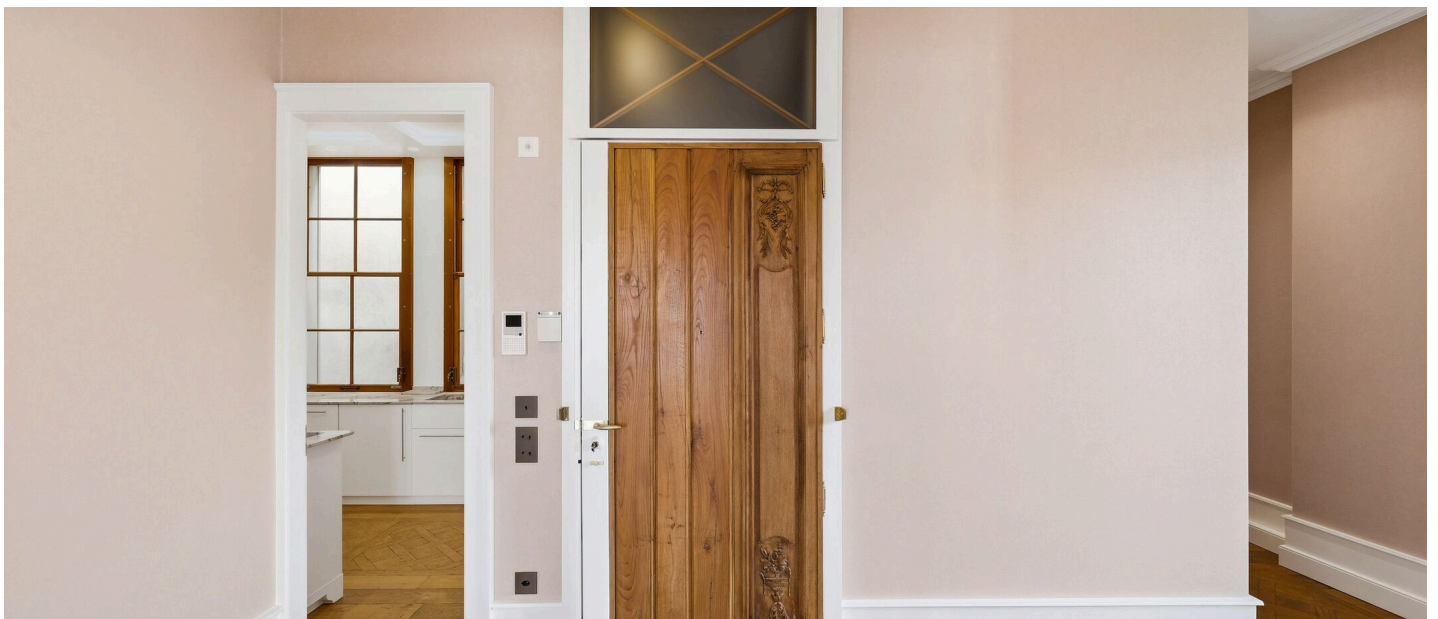
- Spacieux hall d'entrée
- Vestiaire avec cagibis
- Cuisine fermée, entièrement agencée et équipée
- Salle à manger avec rangement, vue lac
- Salon avec bibliothèque, vue lac
- Chambre à coucher ou bureau ou espace TV avec armoires murales
- Salle de douche / WC
- Chambre à coucher avec armoires murales
- Chambre à coucher avec armoires murales
- Salle de douche / WC

Une cave à bien plaisir complètent ce bien.

LOYER : CHF 9'400.00

CHARGES (FORFAIT) : CHF 500.00

DISPONIBILITE : DE SUITE OU A CONVENIR





# Photos





*Bien qu'ayant été soigneusement vérifiés, les renseignements contenus dans ce dossier ne sauraient engager notre responsabilité. L'objet présenté est communiqué avec les réserves d'usage - © SPG 2026 - Tous droits réservés.*



Bien qu'ayant été soigneusement vérifiés, les renseignements contenus dans ce dossier ne sauraient engager notre responsabilité. L'objet présenté est communiqué avec les réserves d'usage - © SPG 2026 - Tous droits réservés.





*Bien qu'ayant été soigneusement vérifiés, les renseignements contenus dans ce dossier ne sauraient engager notre responsabilité. L'objet présenté est communiqué avec les réserves d'usage - © SPG 2026 - Tous droits réservés.*



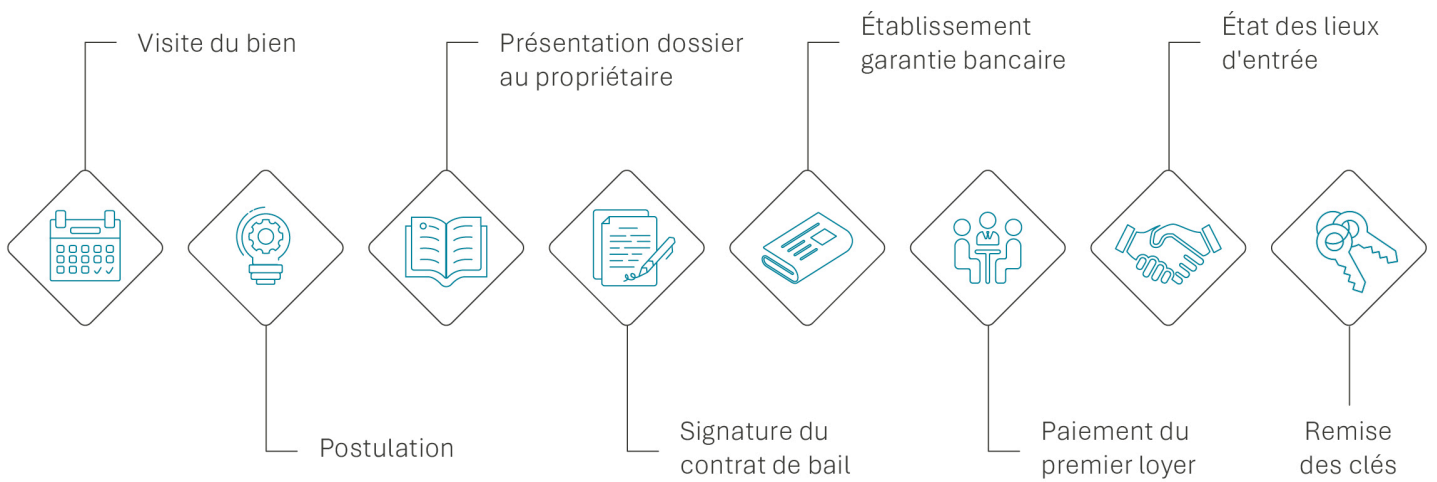
*Bien qu'ayant été soigneusement vérifiés, les renseignements contenus dans ce dossier ne sauraient engager notre responsabilité. L'objet présenté est communiqué avec les réserves d'usage - © SPG 2026 - Tous droits réservés.*







# Prochaines étapes





ANELLO Samantha

T: +41 58 810 31 13

M: +41 79 637 60 76

[Samantha.Anello@spg.ch](mailto:Samantha.Anello@spg.ch)

**Société Privée de Gérance**

Route de Chêne 36

Case postale 6255

1211 Genève 6