



Dossier
de location

Route de Chêne 36
Case postale 6255
1211 Genève 6

spg.ch
GENÈVE-NYON-LAUSANNE



5984683

Avenue Miremont 30
1206 Genève



Caractéristiques



8

Pièces



3ème étage

Étage



5

Chambres



3

Salles d'eau



Cave



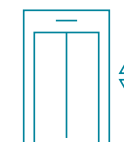
1

Garage(s)



1

Place de parc int.



Ascenseur intérieur

Loyer : CHF 7'200.-/mois

Charges : CHF 450.-/mois (Forfait)

Disponibilité : 16.07.2026



Description

Situé dans le très prisé quartier de Champel, entre le Parc Alfred Bertrand et les rives de l'Arve, l'immeuble qui abrite cet appartement de standing bénéficie d'un emplacement de choix et offre une excellente accessibilité aux commerces et services de proximité, écoles et transports publics.

L'appartement, qui s'étend sur une superficie de 217 m² PPE, se distingue quant à lui par ses volumes généreux. Traversant, il dispose de deux balcons de 16 m² chacun, répartis de part et d'autre de l'appartement.

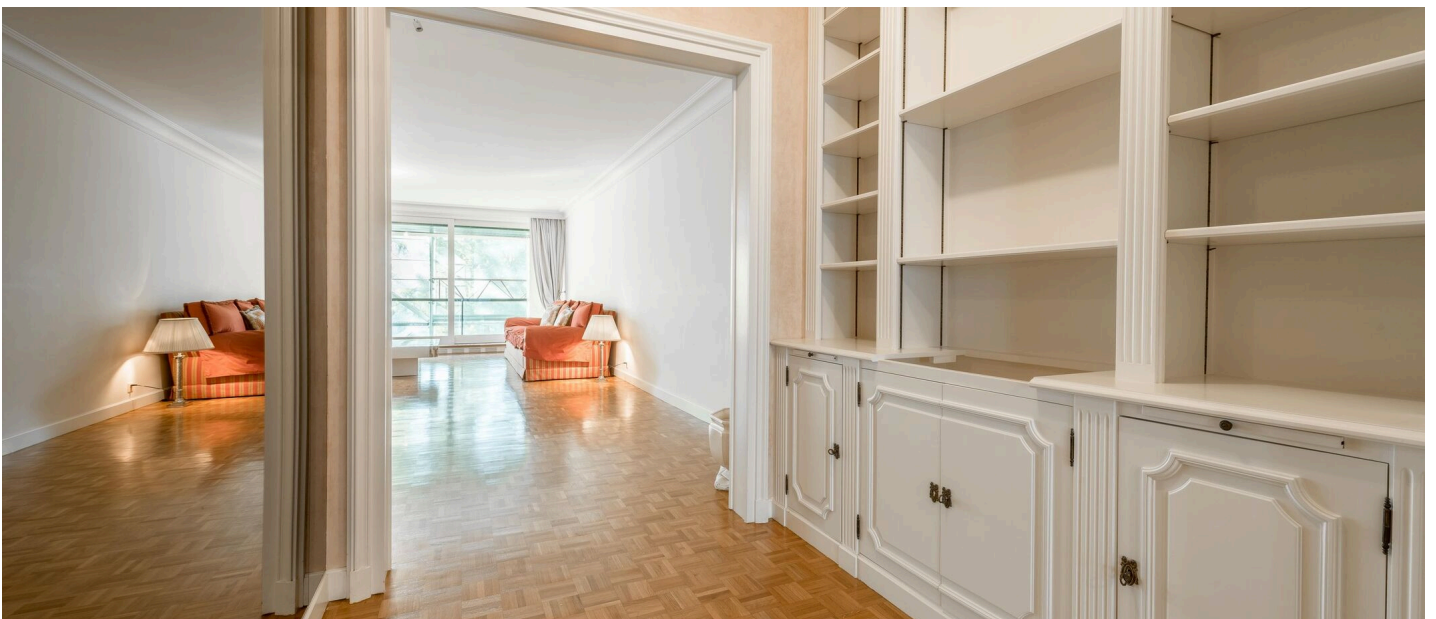
La partie jour consiste en un spacieux salon et en une salle à manger séparée qui s'inscrit dans son prolongement. De là, il est possible d'accéder à une cuisine attenante parfaitement équipée et fonctionnelle.

L'appartement comprend deux espaces nuit distincts, garantissant l'intimité de leurs occupants. L'un profite à la suite parentale qui a l'avantage de disposer d'une salle de bains en-suite avec w.-c., de plusieurs placards et d'un accès sur l'extérieur. Le second espace nuit est accessible par un couloir pourvu de rangements sur toute sa longueur, qui distribue 4 chambres à coucher supplémentaires permettant d'accueillir famille et invités dans le plus grand des confort. Deux autres pièces d'eau, à savoir une salle de bains et une salle de douche, viennent s'ajouter.

L'ensemble forme un logement des plus spacieux et harmonieux.

Une cave à bien plaisir, un box ainsi qu'une petite place de parking en sus du loyer complètent ce bien.

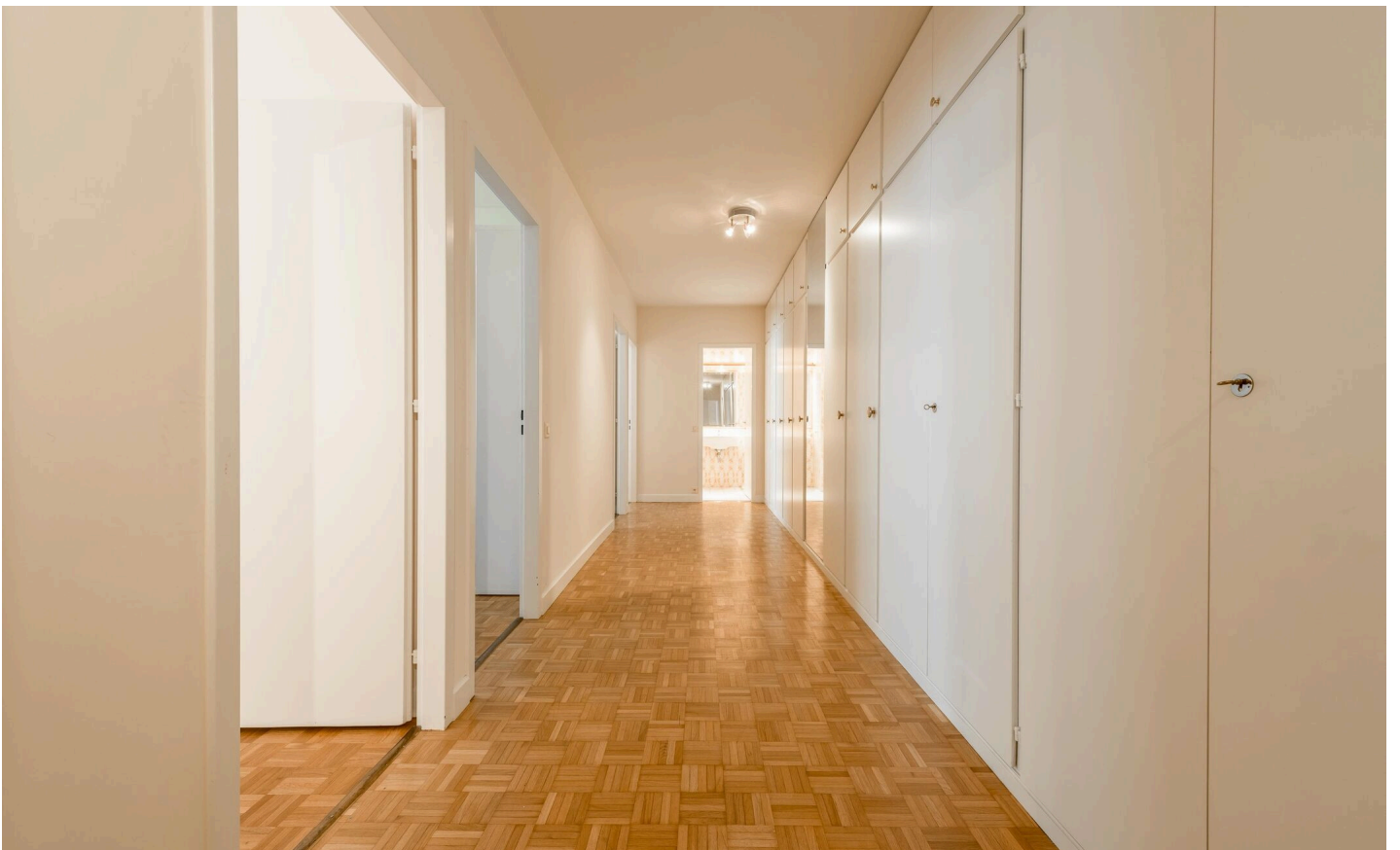
LOYER : CHF 7'200.00
CHARGES (FORFAIT) : CHF 450.00
BOX : CHF 400.00
PARKING INT : CHF 150.00
DISPONIBILITE : 16.07.2026





Photos





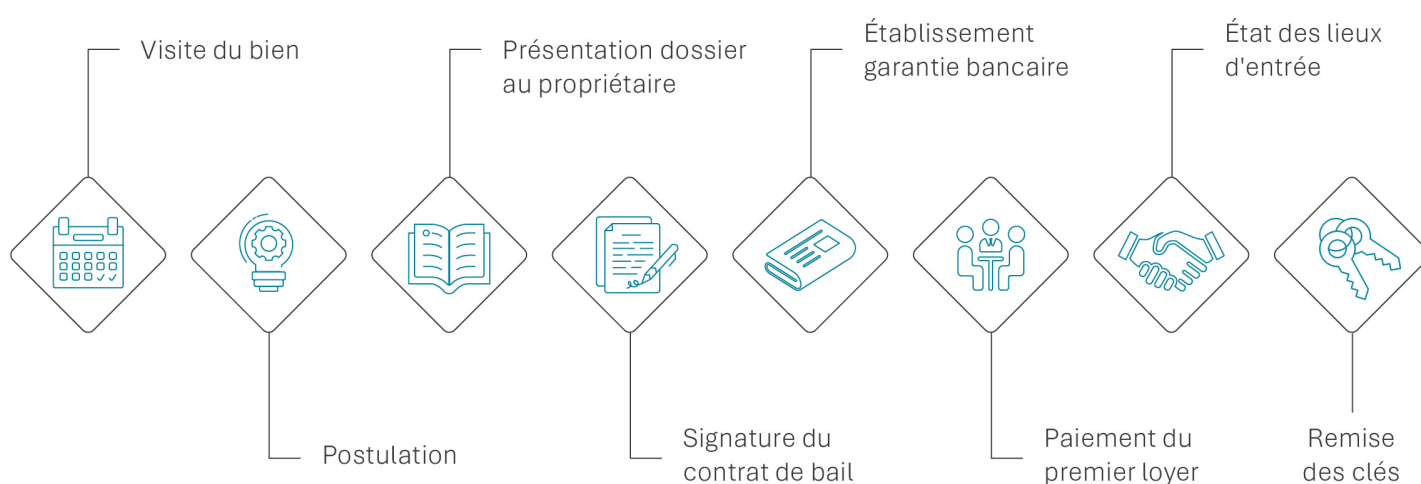




Bien qu'ayant été soigneusement vérifiés, les renseignements contenus dans ce dossier ne sauraient engager notre responsabilité. L'objet présenté est communiqué avec les réserves d'usage - © SPG 2026 - Tous droits réservés.



Prochaines étapes





ANELLO Samantha

T: +41 58 810 31 13

M: +41 79 637 60 76

Samantha.Anello@spg.ch

Société Privée de Gérance

Route de Chêne 36

Case postale 6255

1211 Genève 6