



Dossier
de location

Route de Chêne 36
Case postale 6255
1211 Genève 6

spg.ch
GENÈVE-NYON-LAUSANNE



Champel : Splendide 9 pièce avec jardin privatif

Route de Florissant 47
1206 Genève



Caractéristiques



9

Pièces



Rez-de-jardin

Étage



4

Chambres



3

Salles d'eau



Cave



1

Garage(s)

Loyer : CHF 14'440.-/mois

Charges : CHF 560.-/mois (Provisions)

Disponibilité : 01.08.2026



Description

Idéalement situé au cœur du très prisé quartier de Champel, cet appartement d'exception conjugue avec rareté la vie urbaine et la quiétude d'un environnement verdoyant. Déployant de généreux volumes sur une surface d'environ 212 m², ce bien de 9 pièces séduit immédiatement par son cachet, sa luminosité et son atmosphère raffinée.

Véritable havre de paix en pleine ville, il s'ouvre sur un magnifique jardin privatif, soigneusement aménagé, offrant un cadre bucolique unique, propice à la détente. Les espaces de vie, vastes et harmonieux, bénéficient de belles hauteurs sous plafond et de larges ouvertures, créant une continuité naturelle entre intérieur et extérieur.

Il est disposé comme suit :

- Hall d'entrée
- WC visiteurs
- Cuisine fermée, entièrement agencée et équipée
- Séjour regroupant le salon avec cheminée et la salle à manger, accès véranda et jardin
- Second salon, accès terrasse et jardin
- Véranda, accès terrasse et jardin
- Dégagement avec armoires murales
- Chambre à couche avec sa salle de douche / WC attenante
- 2 chambres à coucher
- Spacieux dressing
- Salle de bains / WC
- Chambre parentale avec sa salle de douche / WC attenante
- Grande cave avec espace buanderie
- Box compris dans le loyer

Alliant élégance, confort et situation privilégiée, ce bien rare répond aux attentes les plus exigeantes et offre une qualité de vie incomparable, à proximité immédiate de toutes les commodités.

LOYER : CHF 14'440.00

CHARGES (PROVISIONS) : CHF 560.00

BOX : INCLUS

DISPONIBILITE : 01.08.2026



Information sur la commune :

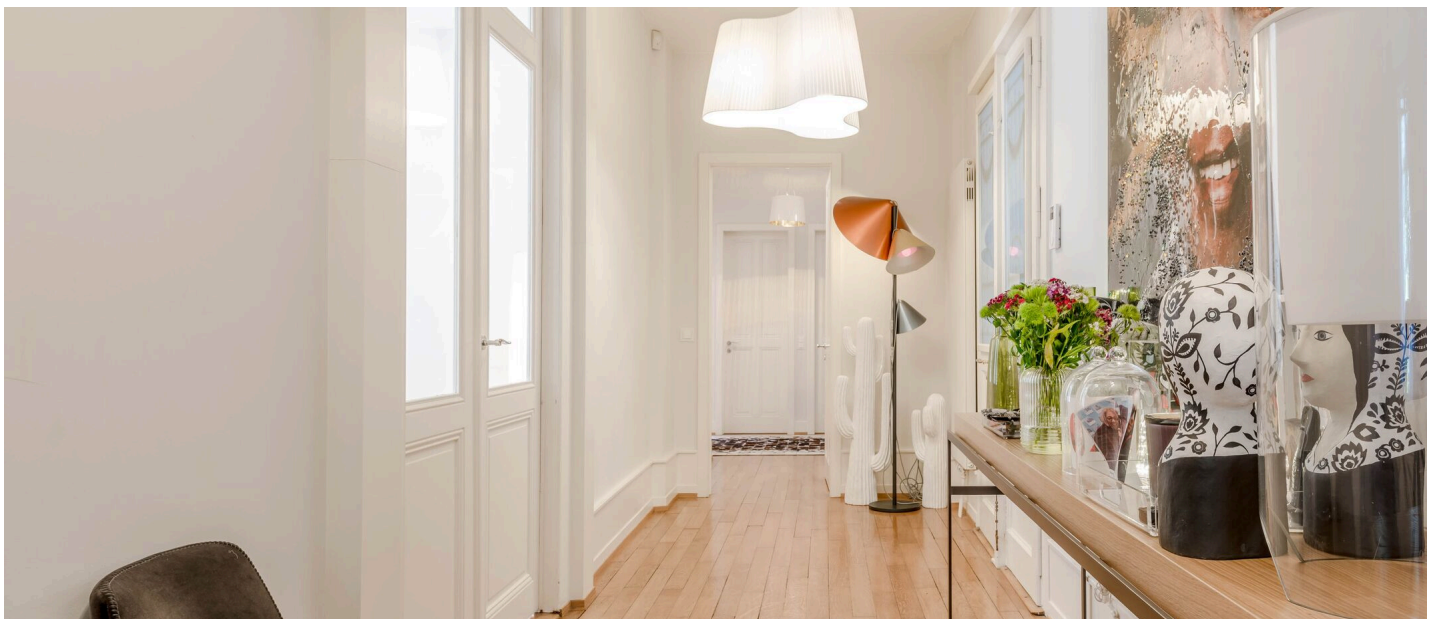
La commune de Champel , située dans le canton de Genève, est en réalité un quartier résidentiel de la ville de Genève, plutôt qu'une commune indépendante. Réputé pour son calme et son cadre verdoyant, Champel est l'un des secteurs les plus prisés de la rive gauche du Rhône.

Historiquement, Champel s'est développé au XIX siècle comme une zone de villégiature pour les familles aisées, attirées par son air pur et sa proximité avec le centre-ville. Aujourd'hui, le quartier conserve ce caractère résidentiel haut de gamme, avec de nombreux immeubles élégants, des villas, ainsi que des espaces verts comme le Parc Bertrand, très apprécié des habitants.

Champel est également connu pour son importance dans le domaine médical. Il abrite notamment une partie des Hôpitaux universitaires de Genève (HUG), ce qui en fait un pôle majeur de soins et de recherche médicale en Suisse.

Bien desservi par les transports publics, le quartier bénéficie d'une bonne accessibilité grâce aux bus et à la ligne du Léman Express, reliant rapidement Champel aux autres quartiers genevois et aux régions voisines.

En résumé, Champel est un quartier à la fois résidentiel, historique et dynamique, offrant un cadre de vie agréable au cœur de Genève.





Photos



Bien qu'ayant été soigneusement vérifiés, les renseignements contenus dans ce dossier ne sauraient engager notre responsabilité. L'objet présenté est communiqué avec les réserves d'usage - © SPG 2026 - Tous droits réservés.



Bien qu'ayant été soigneusement vérifiés, les renseignements contenus dans ce dossier ne sauraient engager notre responsabilité. L'objet présenté est communiqué avec les réserves d'usage - © SPG 2026 - Tous droits réservés.



Bien qu'ayant été soigneusement vérifiés, les renseignements contenus dans ce dossier ne sauraient engager notre responsabilité. L'objet présenté est communiqué avec les réserves d'usage - © SPG 2026 - Tous droits réservés.



Bien qu'ayant été soigneusement vérifiés, les renseignements contenus dans ce dossier ne sauraient engager notre responsabilité. L'objet présenté est communiqué avec les réserves d'usage - © SPG 2026 - Tous droits réservés.

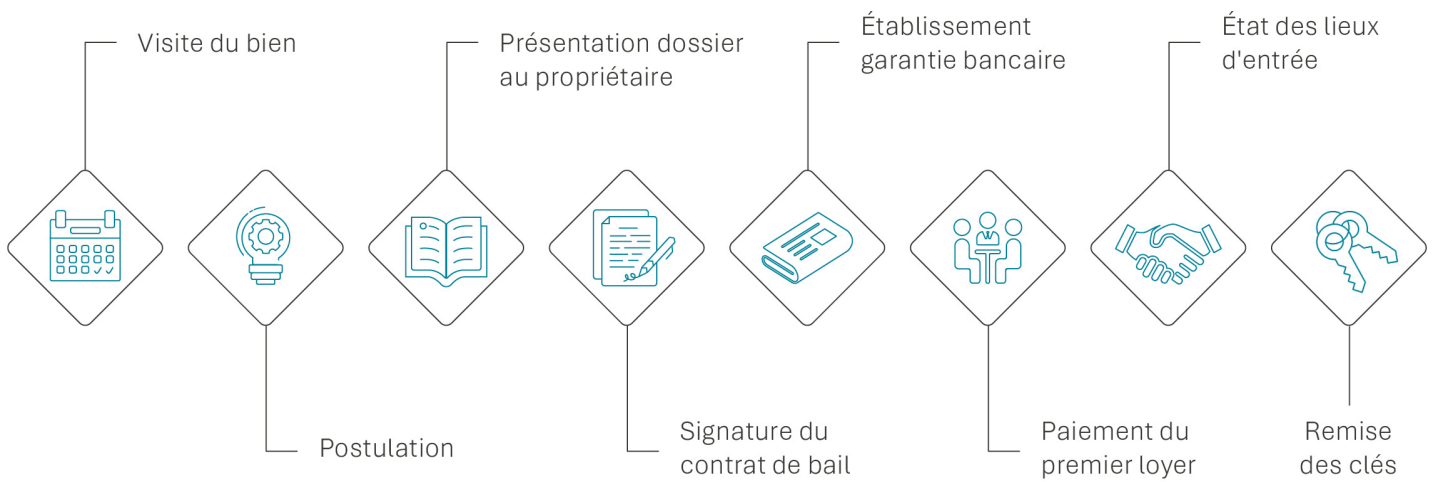




Bien qu'ayant été soigneusement vérifiés, les renseignements contenus dans ce dossier ne sauraient engager notre responsabilité. L'objet présenté est communiqué avec les réserves d'usage - © SPG 2026 - Tous droits réservés.



Prochaines étapes





ANELLO Samantha

T: +41 58 810 31 13

M: +41 79 637 60 76

Samantha.Anello@spg.ch

Société Privée de Gérance

Route de Chêne 36

Case postale 6255

1211 Genève 6