



Dossier
de location

Route de Chêne 36
Case postale 6255
1211 Genève 6

spg.ch

GENÈVE-NYON-LAUSANNE

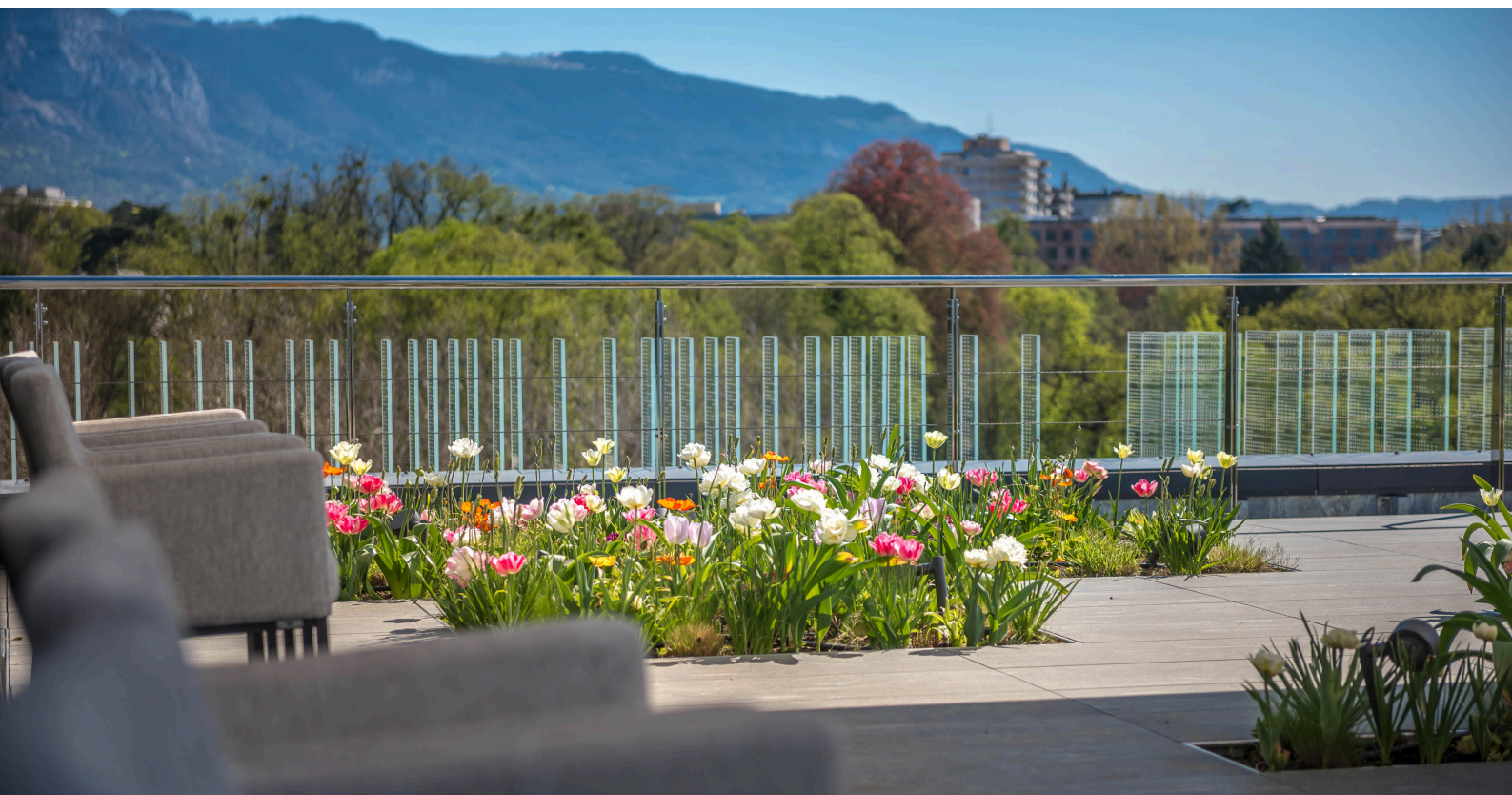


Cologne : Magnifique appartement de 6 pièces

Route de Vandoeuvres 6
[1223 Cologne](#)



Sommaire



Caractéristiques	P. 3
Description	P. 4
Photos	P. 5
Prochaines étapes	P. 12
Votre contact	P. 13



Caractéristiques



6

Pièces



4ème étage

Étage



4

Chambres



3

Salles d'eau



Cave



2

Places de parc int.



Ascenseur intérieur

Loyer : CHF 6'100.-/mois

Charges : CHF 180.-/mois (Provisions)

Disponibilité : A convenir



Description

Magnifique appartement de 6 pièces et d'environ 160m2 PPE situé au 4ème étage d'un bel immeuble en copropriété.

Au bénéfice de beaux espaces et de finitions soignées, ce bel objet est disposé comme suit :

- Hall d'entrée avec armoires murales
- WC visiteurs
- Cuisine ouverte, entièrement agencée et équipée, avec ilot central
- Séjour, accès terrasse
- 4 chambres à coucher
- 2 salles de bains / WC
- 1 salle de douche / WC

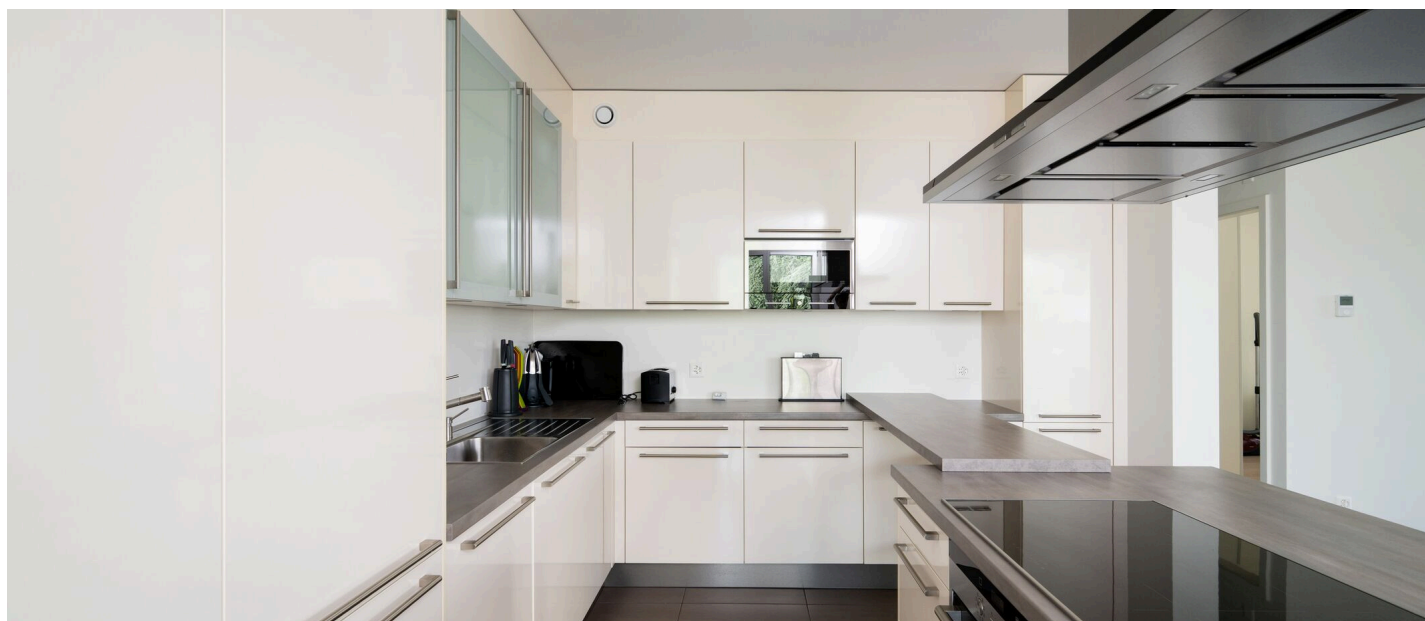
Une cave à bien plaisir ainsi que deux places de parking intérieures en sus du loyer complet ce bien.

LOYER : CHF 6'100.00

CHARGES (PROVISIONS) : CHF 180.00

PARKING : CHF 260.00 / parking

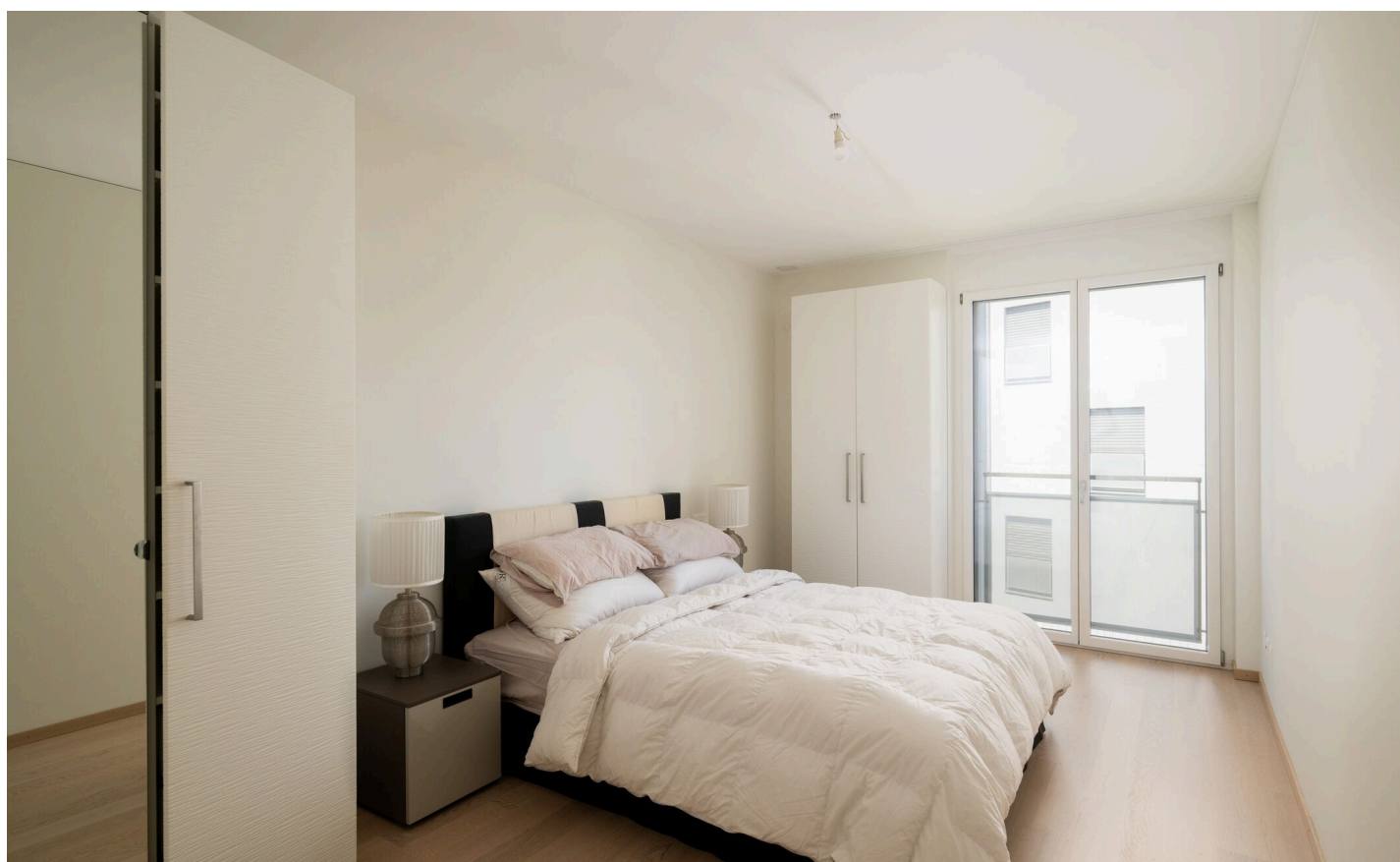
DISPONIBILITE : A CONVENIR

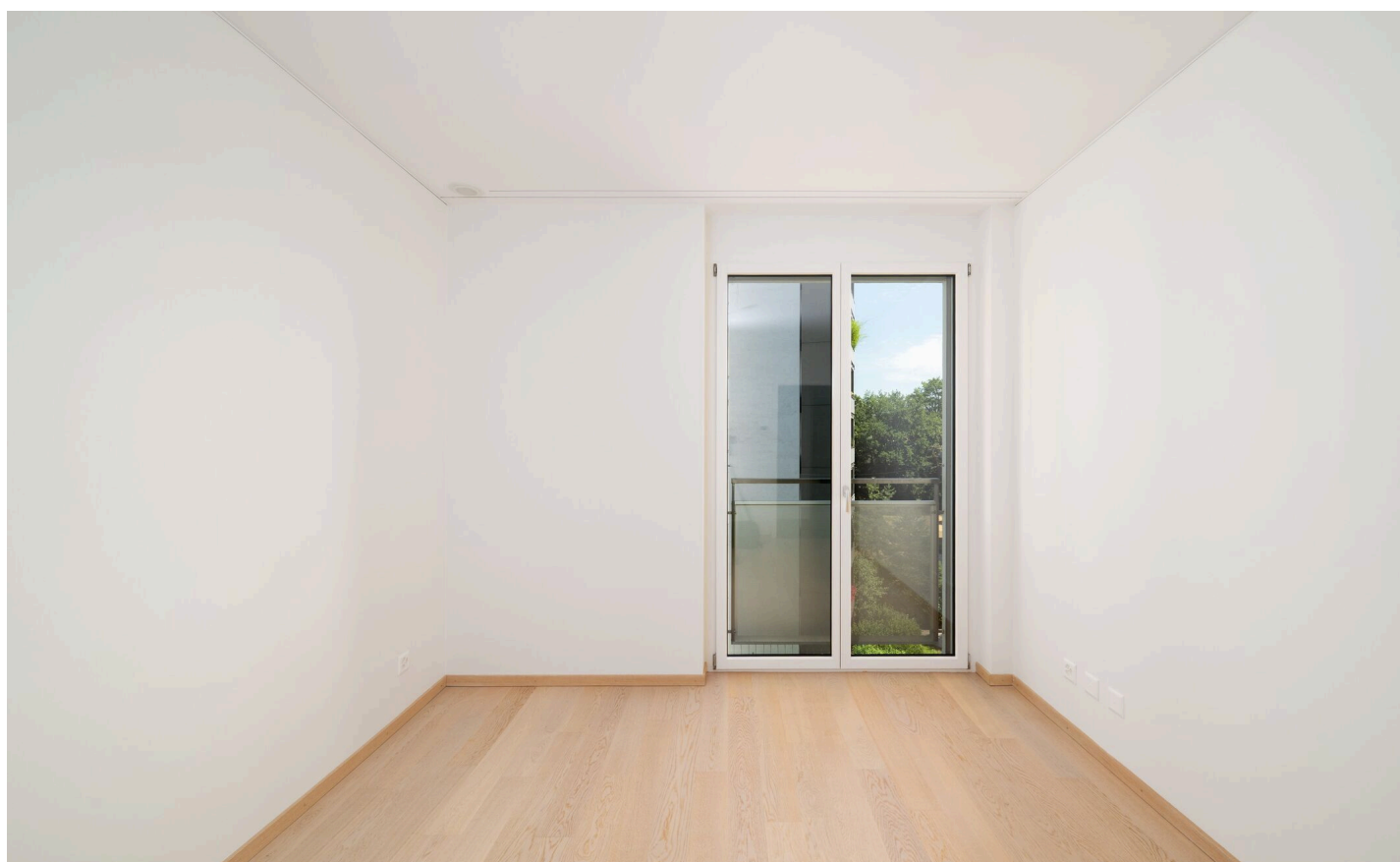
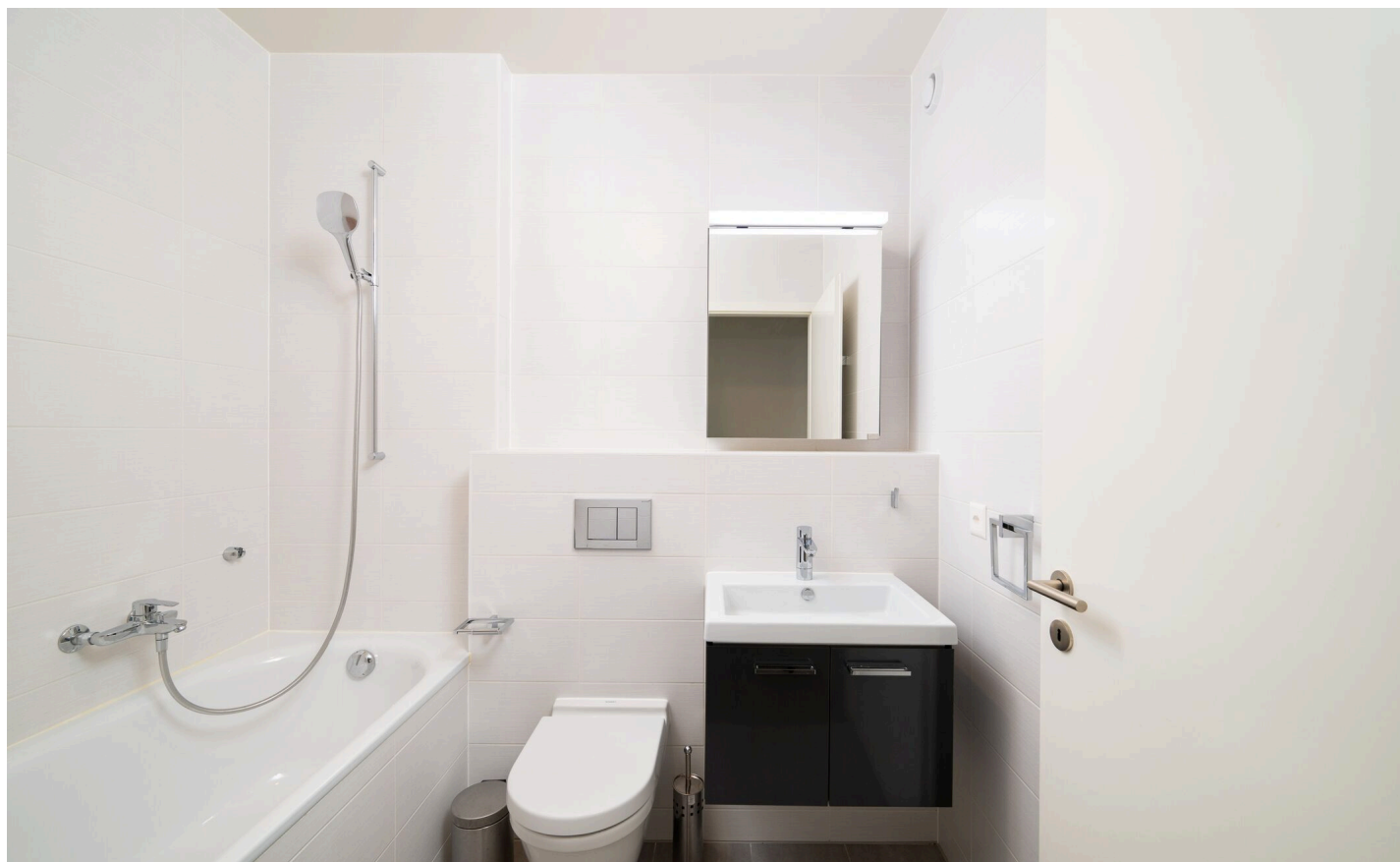


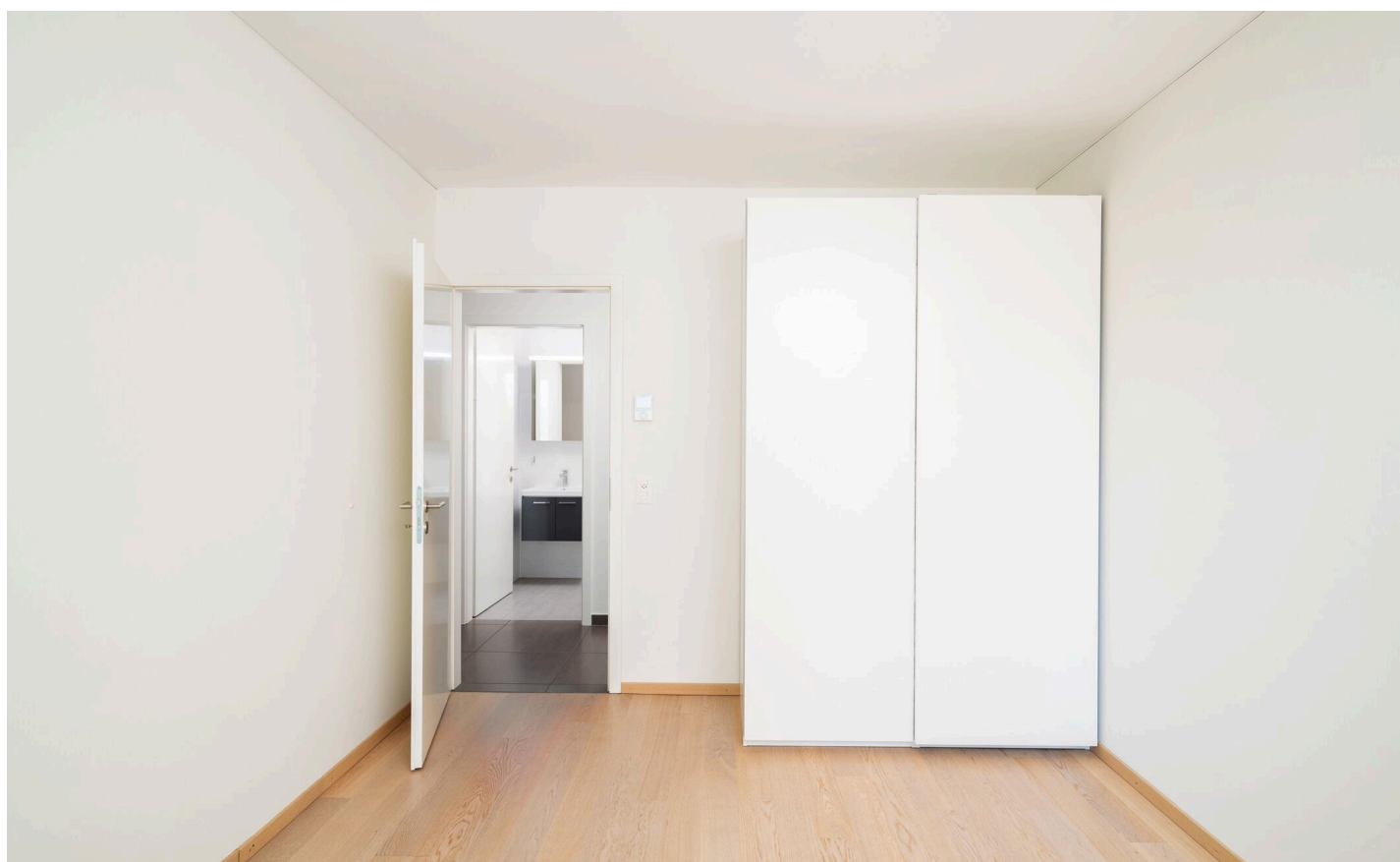


Photos









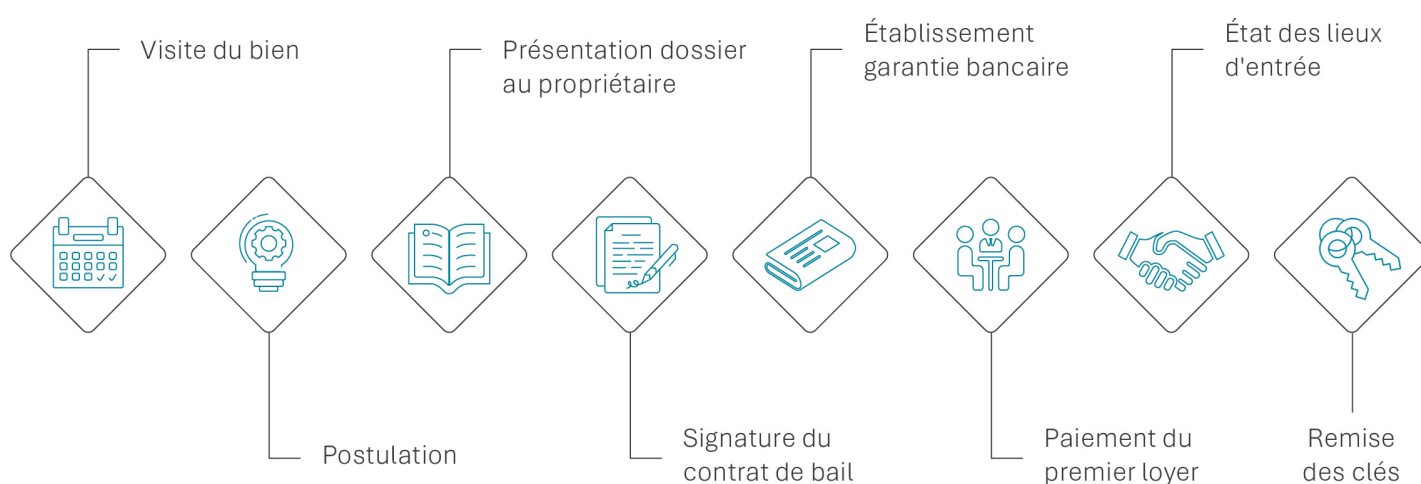








Prochaines étapes





SPG Locations résidentielles Prestige

T: +41 58 810 31 10

locresid@spg.ch

Société Privée de Gérance

Route de Chêne 36

Case postale 6255

1211 Genève 6