



Dossier
de location

Route de Chêne 36
Case postale 6255
1211 Genève 6

spg.ch

GENÈVE-NYON-LAUSANNE

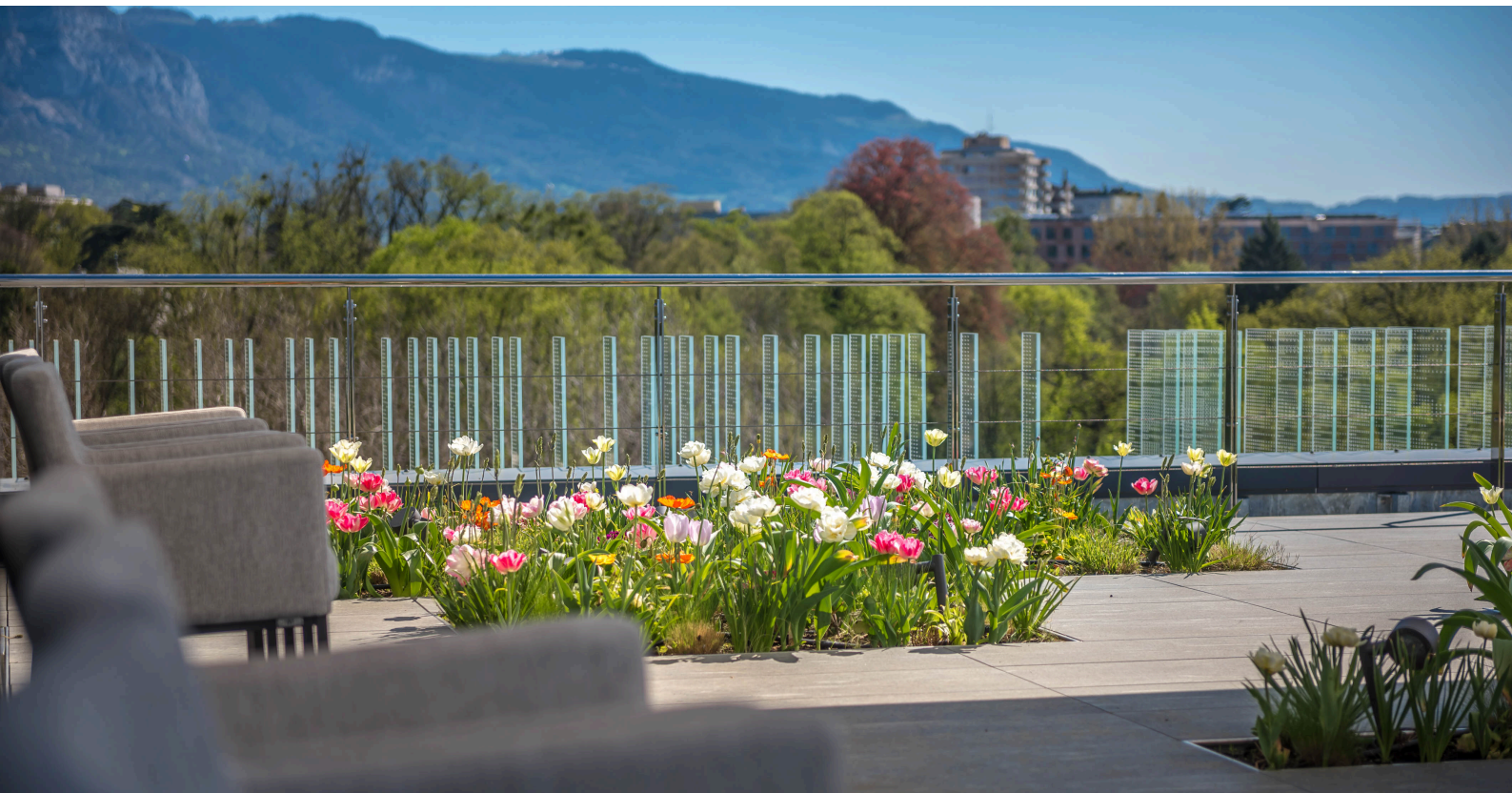


Magnifique 6 pièces à la vue imprenable sur le lac

Route de la Capite 19
[1223 Cologny](#)



Sommaire



Caractéristiques	P. 3
Description	P. 4
Photos	P. 5
Prochaines étapes	P. 10
Votre contact	P. 11



Caractéristiques



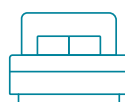
6

Pièces



1er étage

Étage



3

Chambres



3

Salles d'eau



Cave



2

Places de parc int.

Loyer : CHF 15'000.-/mois

Charges : Comprises

Disponibilité : Immédiatement



Description

Dans résidence sécurisée et de standing, très bel appartement de 220m2 avec vue exceptionnelle sur le lac se composant :

- Hall avec vestiaire et WC visiteurs
- Cuisine fermée, entièrement agencée et équipée, accès balcon
- Buanderie équipée
- Entrée de service
- Salle à manger, accès balcon à la vue imprenable sur le lac
- Grand séjour, accès balcon à la vue imprenable sur le lac
- Dégagement coin nuit
- 2 grandes chambres à coucher, avec chacune sa salle de bains complète, accès balcon
- Chambre parentale avec armoires murales, sa salle de bains / WC attenante, accès balcon à la vue imprenable sur le lac

Une cave ainsi qu'un box double compris dans le loyer compétent ce bien d'exception.

Au sein de la résidence, un service d'intendance, une piscine, une salle de fitness et un club house sont à disposition.

LOYER : CHF 15'000.00

CHARGES : COMPRISES

BOX : COMPRIS

DISPONIBILITE : 01.12.2025

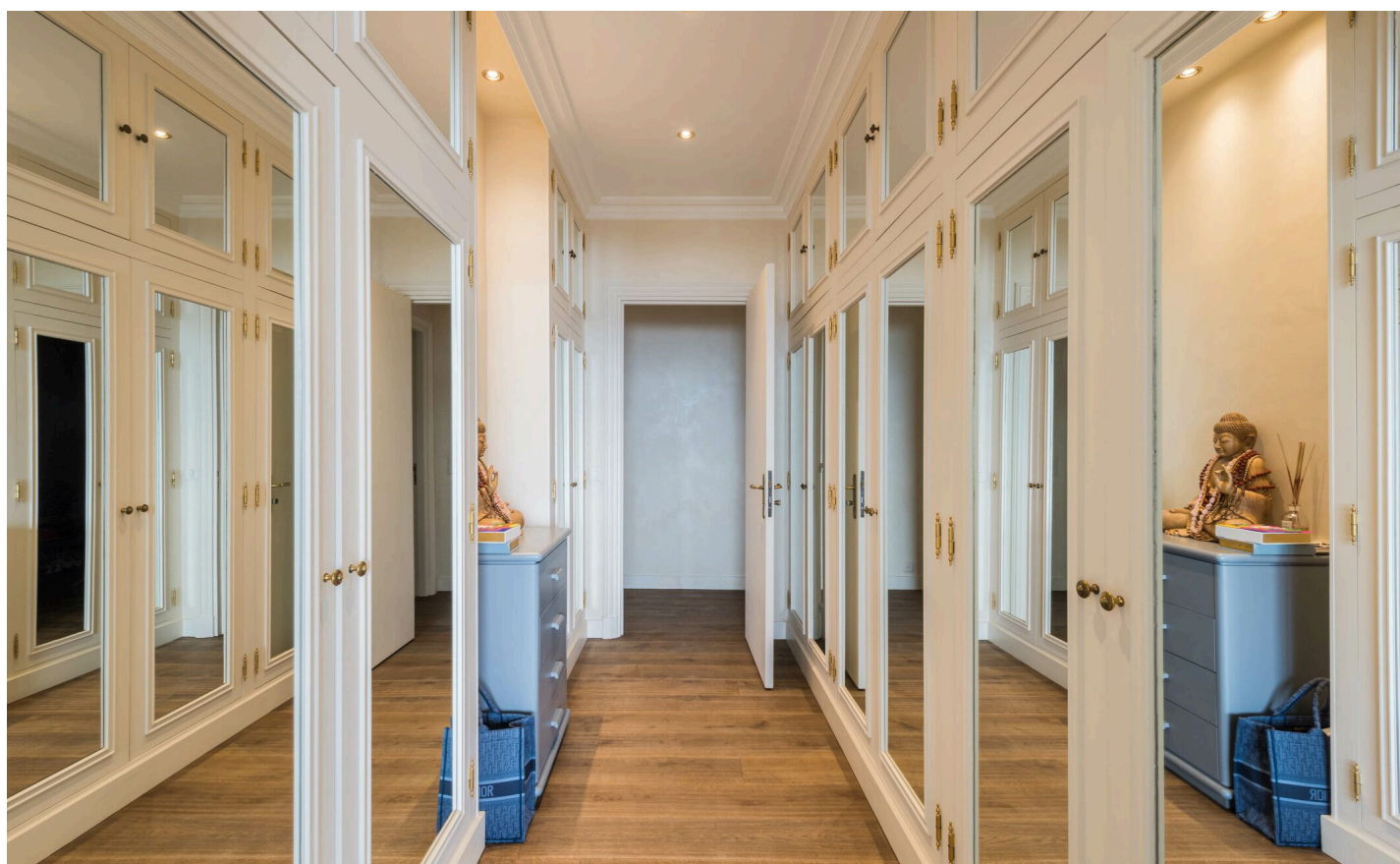




Photos







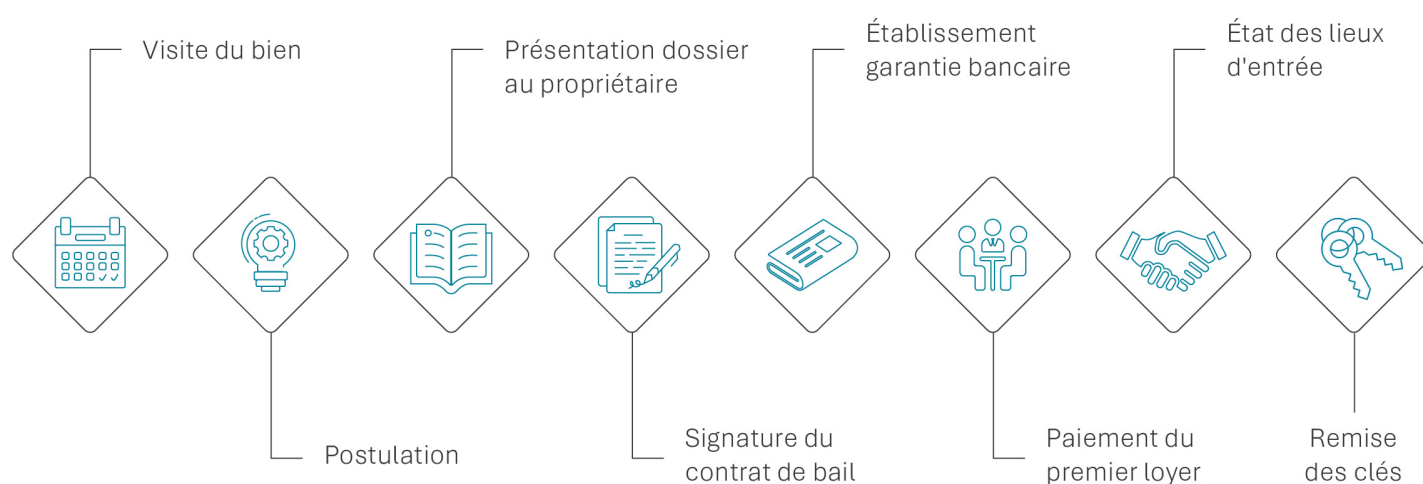


Bien qu'ayant été soigneusement vérifiés, les renseignements contenus dans ce dossier ne sauraient engager notre responsabilité. L'objet présenté est communiqué avec les réserves d'usage - © SPG 2025 - Tous droits réservés.





Prochaines étapes





SPG Locations résidentielles Prestige

T: +41 58 810 31 10

locresid@spg.ch

Société Privée de Gérance

Route de Chêne 36

Case postale 6255

1211 Genève 6