



Dossier
de location

Route de Chêne 36
Case postale 6255
1211 Genève 6

spg.ch
GENÈVE-NYON-LAUSANNE



Magnifique 5 pièces à Carouge

Rue Alexandre-Gavard 28
[1227 Carouge GE](http://1227CarougeGE.ch)



Caractéristiques



5

Pièces



5ème étage

Étage



3

Chambres



1

Salle d'eau



Cave



1

Place de parc int.



Ascenseur intérieur



Free cooling

Type de chauffage

Loyer : CHF 3'700.-/mois

Charges : CHF 200.-/mois (Provisions)

Disponibilité : Immédiatement



Description

Magnifique appartement de 5 pièces d'environ 105m² PPE situé au 5^{ème} étage d'un immeuble en copropriété.

En parfait état d'entretien et au bénéfice d'une belle luminosité, ce bien est disposé comme suit :

- Hall d'entrée avec armoires murales
- WC visiteurs
- Cuisine ouverte, entièrement agencée et équipée
- Salle à manger avec armoires murales pouvant faire office de 3^{ème} chambre à coucher
- Séjour, accès balcon
- 2 chambres à coucher supplémentaire avec armoires murales
- Salle de bains / WC / double vasque
- Colonne de lavage équipée d'une machine à laver et d'un sèche-linge

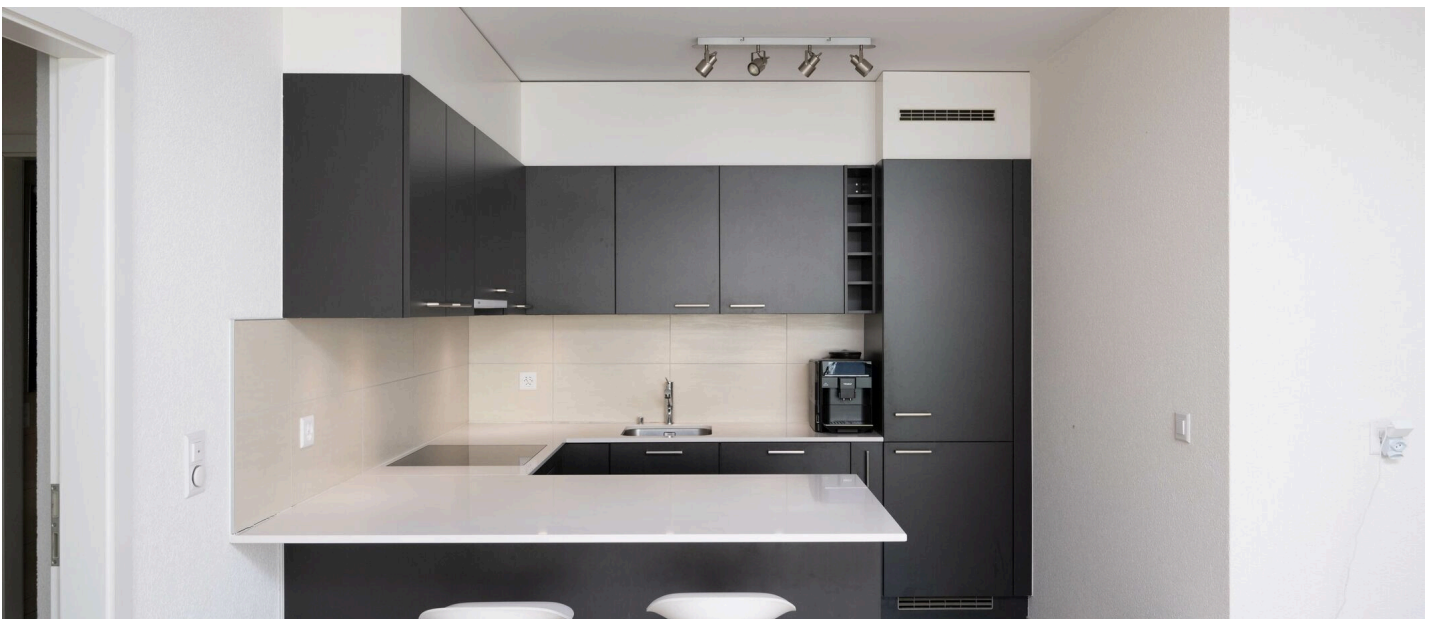
Une cave à bien plaisir ainsi qu'une place de parking intérieure en sus du loyer complètent ce bien.

LOYER : CHF 3'700.00

CHARGES (PROVISIONS) : CHF 200.00

PARKING : CHF 200.00

DISPONIBILITE : 16.05.2026

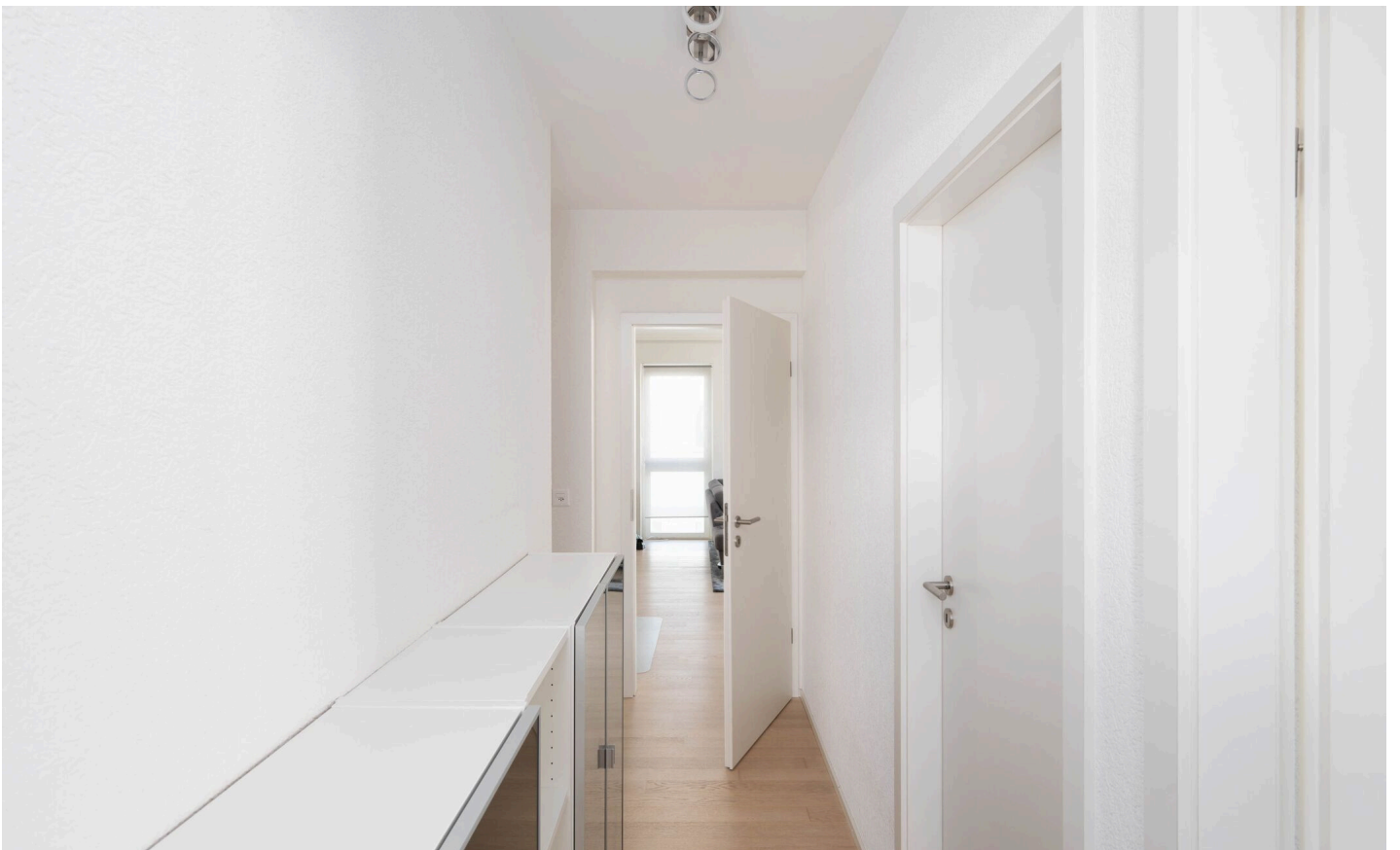




Photos



Bien qu'ayant été soigneusement vérifiés, les renseignements contenus dans ce dossier ne sauraient engager notre responsabilité. L'objet présenté est communiqué avec les réserves d'usage - © SPG 2026 - Tous droits réservés.



Bien qu'ayant été soigneusement vérifiés, les renseignements contenus dans ce dossier ne sauraient engager notre responsabilité. L'objet présenté est communiqué avec les réserves d'usage - © SPG 2026 - Tous droits réservés.



Bien qu'ayant été soigneusement vérifiés, les renseignements contenus dans ce dossier ne sauraient engager notre responsabilité. L'objet présenté est communiqué avec les réserves d'usage - © SPG 2026 - Tous droits réservés.

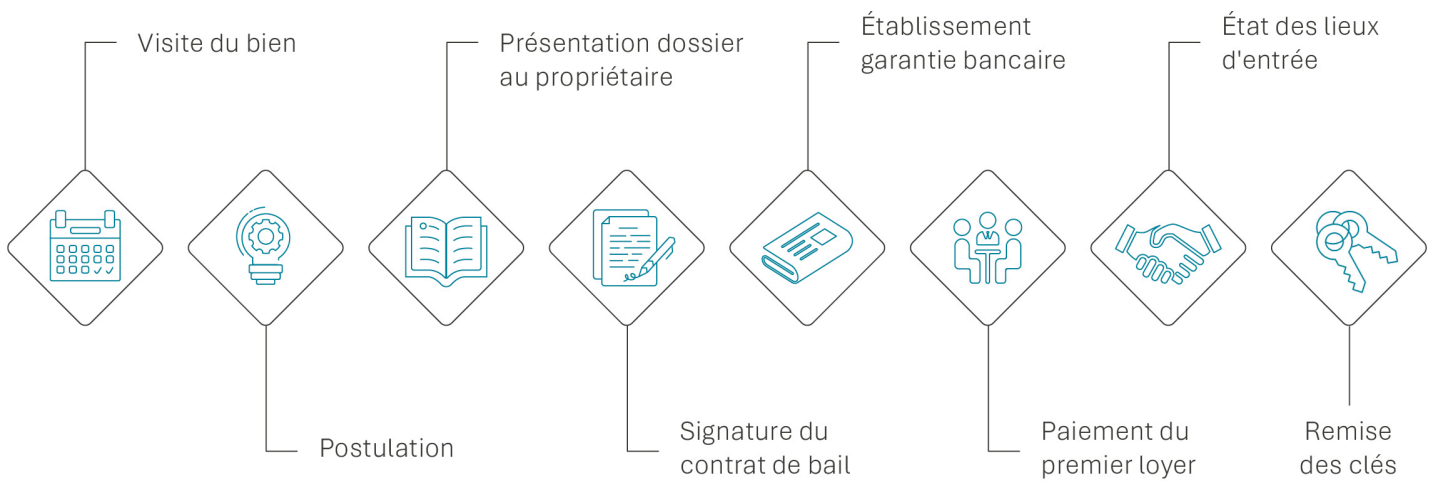


Bien qu'ayant été soigneusement vérifiés, les renseignements contenus dans ce dossier ne sauraient engager notre responsabilité. L'objet présenté est communiqué avec les réserves d'usage - © SPG 2026 - Tous droits réservés.





Prochaines étapes





ANELLO Samantha

T: +41 58 810 31 13

M: +41 79 637 60 76

Samantha.Anello@spg.ch

Société Privée de Gérance

Route de Chêne 36

Case postale 6255

1211 Genève 6