



Dossier
de location

Route de Chêne 36
Case postale 6255
1211 Genève 6

spg.ch
GENÈVE-NYON-LAUSANNE



Carouge : Magnifique appartement de 5 pièces de 130m²

Rue Jacques-Grosselin 26
[1227 Carouge GE](#)



Caractéristiques



5

Pièces



1er étage

Étage



3

Chambres



2

Salles d'eau

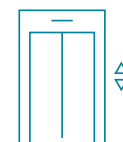


Cave



1

Garage(s)



Ascenseur intérieur



2015

Année de construction

Loyer : CHF 4'561.-/mois

Charges : CHF 200.-/mois (Provisions)

Disponibilité : 01.07.2026



Description

Magnifique et spacieux appartement de 5 pièces d'environ 130 m2 situé au 1er étage d'une belle copropriété au cœur de la ville de Carouge.

Ce bien rare situé très proche de toute commodité est disposé comme suit :

- Hall d'entrée
- WC visiteurs
- Cuisine ouverte entièrement agencée et équipée
- Salon / salle à manger, accès balcon
- Dégagements avec armoires murales
- 2 chambres à coucher
- Salle de douche / WC avec machine à laver et sèche-linge
- Chambre à coucher
- Salle de bains / WC

Une box fermé dans lequel se situe une cave complètent ce bien.

LOYER : CHF 4'561.00

CHARGES : (PROVISIONS) CHF 200.00

PARKING : CHF 300.00

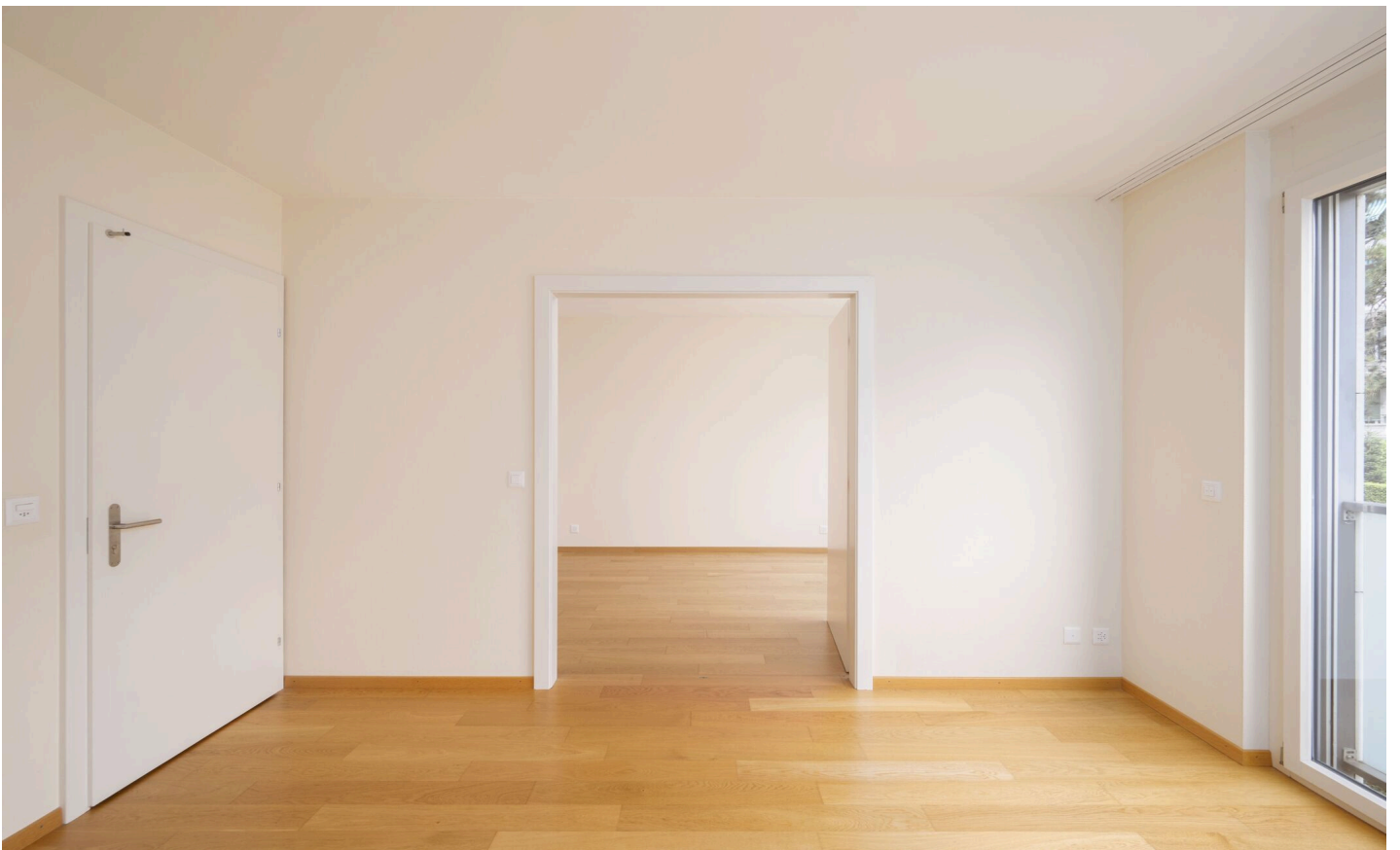
DISPONIBILITE : 01.07.2026





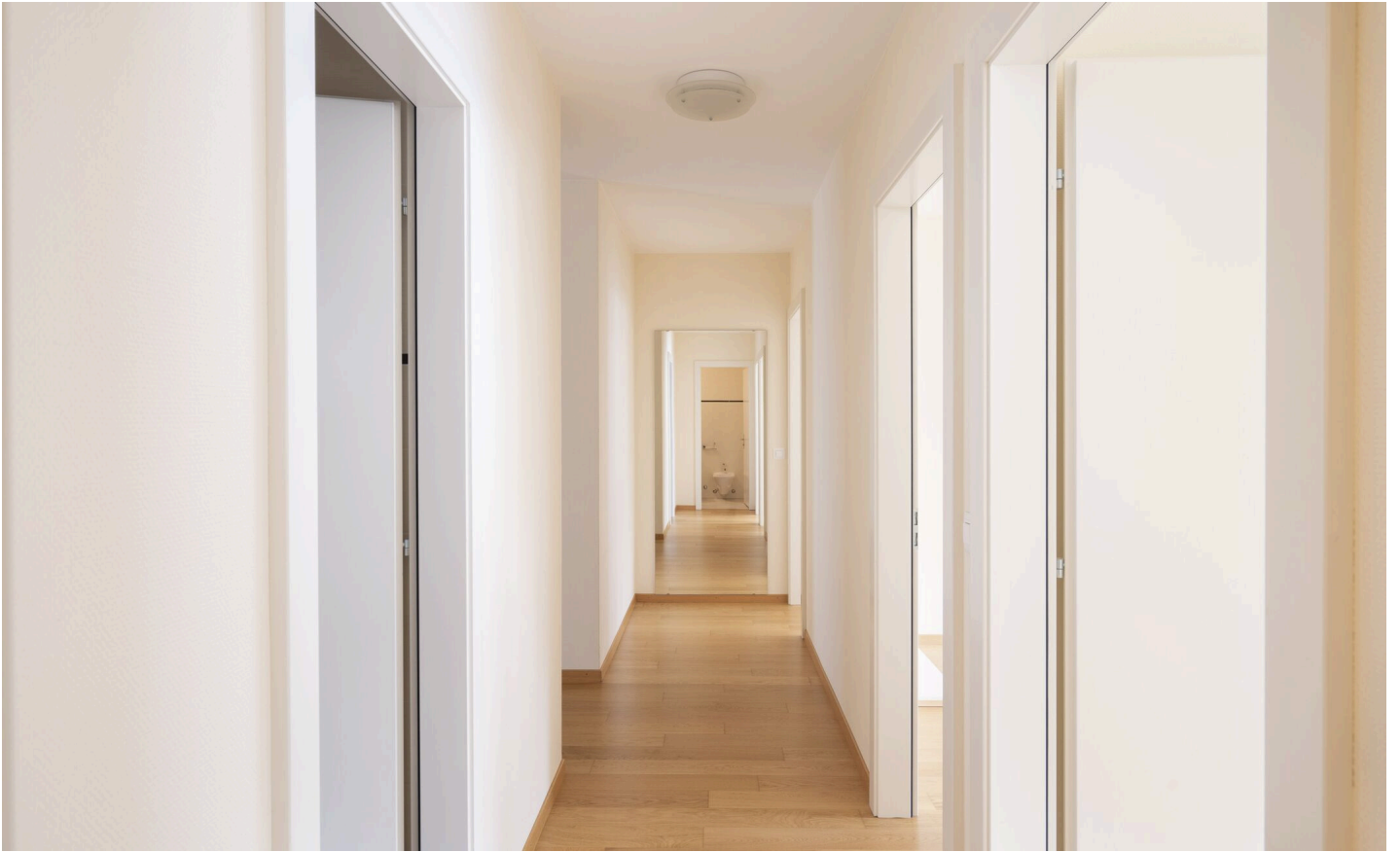
Photos







Bien qu'ayant été soigneusement vérifiés, les renseignements contenus dans ce dossier ne sauraient engager notre responsabilité. L'objet présenté est communiqué avec les réserves d'usage - © SPG 2026 - Tous droits réservés.





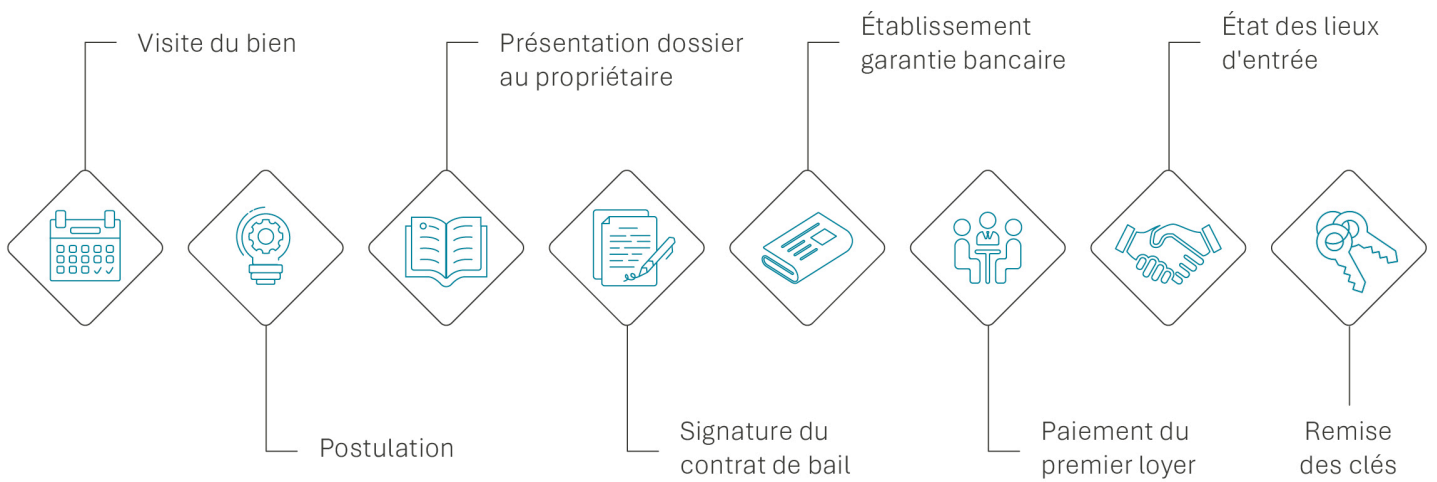
Bien qu'ayant été soigneusement vérifiés, les renseignements contenus dans ce dossier ne sauraient engager notre responsabilité. L'objet présenté est communiqué avec les réserves d'usage - © SPG 2026 - Tous droits réservés.



Bien qu'ayant été soigneusement vérifiés, les renseignements contenus dans ce dossier ne sauraient engager notre responsabilité. L'objet présenté est communiqué avec les réserves d'usage - © SPG 2026 - Tous droits réservés.



Prochaines étapes





ANELLO Samantha

T: +41 58 810 31 13

M: +41 79 637 60 76

Samantha.Anello@spg.ch

Société Privée de Gérance

Route de Chêne 36

Case postale 6255

1211 Genève 6