



Dossier
de location

Rue de la Morâche 9
1260 Nyon

spg.ch
GENÈVE-NYON-LAUSANNE



Projet d'une dizaine de logements neufs à louer

Au centre du village
[1268 Burtigny](#)



Sommaire










Descriptif de la commune	P. 3
Caractéristiques	P. 4
Données techniques	P. 5
Description	P. 6
Plan	P. 7
Prochaines étapes	P. 10
Notes	P. 11



Descriptif de la commune

À seulement 10 km de Nyon, Burtigny offre un cadre paisible entre Jura et Léman. Ce village vaudois d'env. 400 habitants séduit par ses paysages verdoyants, ses sentiers de randonnée et ses vues imprenables sur les Alpes. Avec une superficie de 5,7 km² et une altitude variant de 630 à 896 m, Burtigny allie tranquillité rurale et proximité des grands axes. Un lieu idéal pour allier qualité de vie et nature préservée.

				
 Gare	5.38 km	1h34	23 min.	12 min.
 Jardin d'enfants	2.01 km	44 min.	42 min.	5 min.
 Ecole primaire	4.43 km	1h10	23 min.	9 min.

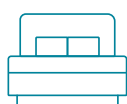


Caractéristiques



4

Pièces



3

Chambres



A distance

Type de chauffage

Loyer : Prix sur demande



Données techniques

Type

Appartement neuf



Description

Livraison prévue 1^{er} trimestre 2027

Nouveau projet d'une dizaine de logements à louer dans une coopérative d'habitation à Burtigny

Qu'est-ce qu'une coopérative d'habitation ?

Une coopérative d'habitation est une organisation sans but lucratif qui construit ou gère des logements pour ses membres. Les habitants sont sociétaires : ils achètent des parts sociales mais restent locataires (ils ne sont pas propriétaires de leur logement). Les loyers sont calculés sur la base des coûts réels, donc souvent plus bas que sur le marché. Les membres participent aux décisions et à la gestion de la coopérative (assemblées, votes).

L'objectif est de garantir des logements de qualité, stables et abordables, avec un esprit communautaire et solidaire.

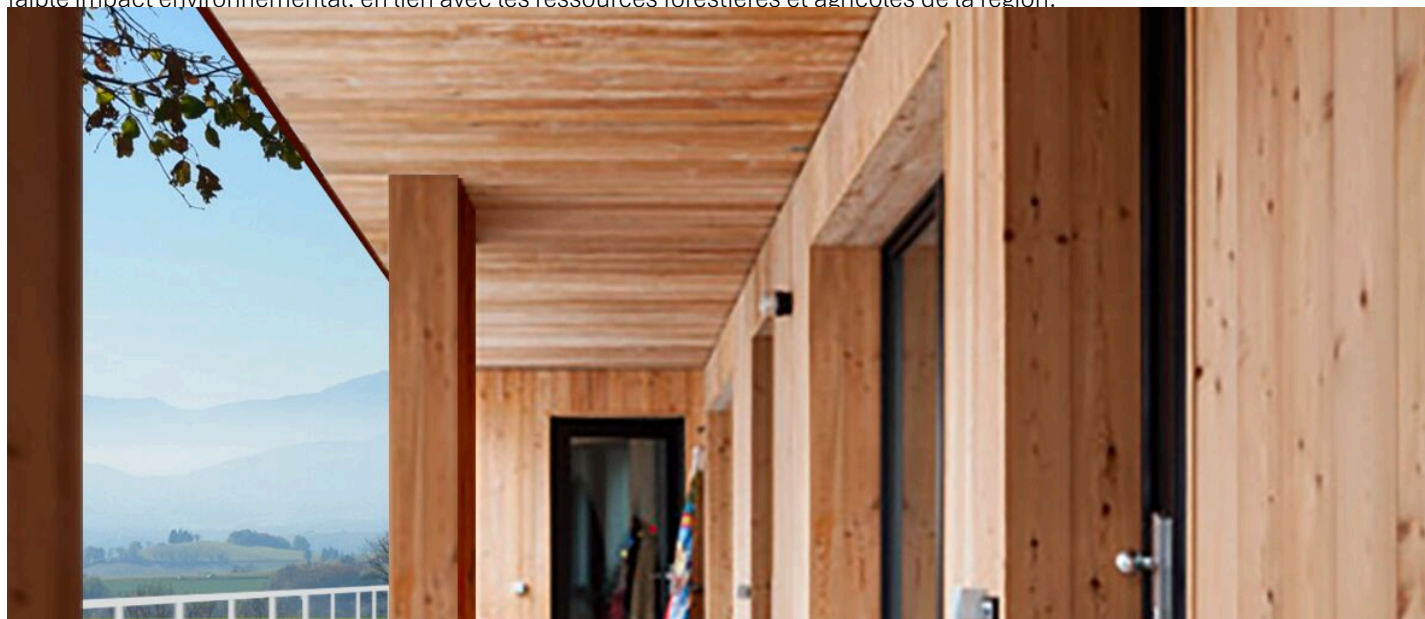
Le projet en quelques mots :

Ce projet de coopérative d'habitation se situe dans le village de Burtigny, à proximité de la rue principale, et bénéficie d'une vue dégagée sur les champs et le paysage lémanique.

Il prévoit la réalisation d'une dizaine de logements, répartis sur deux niveaux + combles.

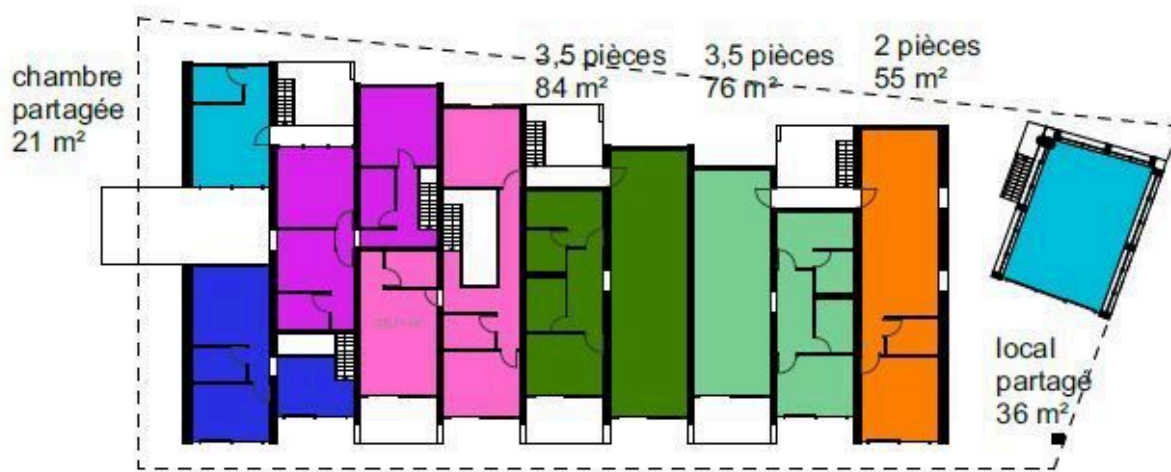
Les futurs habitants auront la possibilité de participer dès les premières étapes à la conception de leur logement, afin de l'adapter à leurs besoins tout en veillant à préserver l'harmonie architecturale de l'ensemble. Des espaces communs viendront compléter le projet, favorisant un équilibre entre vie privée et vie collective. Les coopérateurs seront ainsi invités à s'engager dans une véritable aventure commune et à contribuer à la création d'un lieu de vie durable, singulier et en harmonie avec l'identité du village.

Un partenariat avec la Commune prévoit l'aménagement d'un parking à proximité ainsi que le raccordement au chauffage à distance, alimenté par une source d'énergie écologique. L'architecture privilégiera l'utilisation de matériaux locaux, durables et à faible impact environnemental, en lien avec les ressources forestières et agricoles de la région.



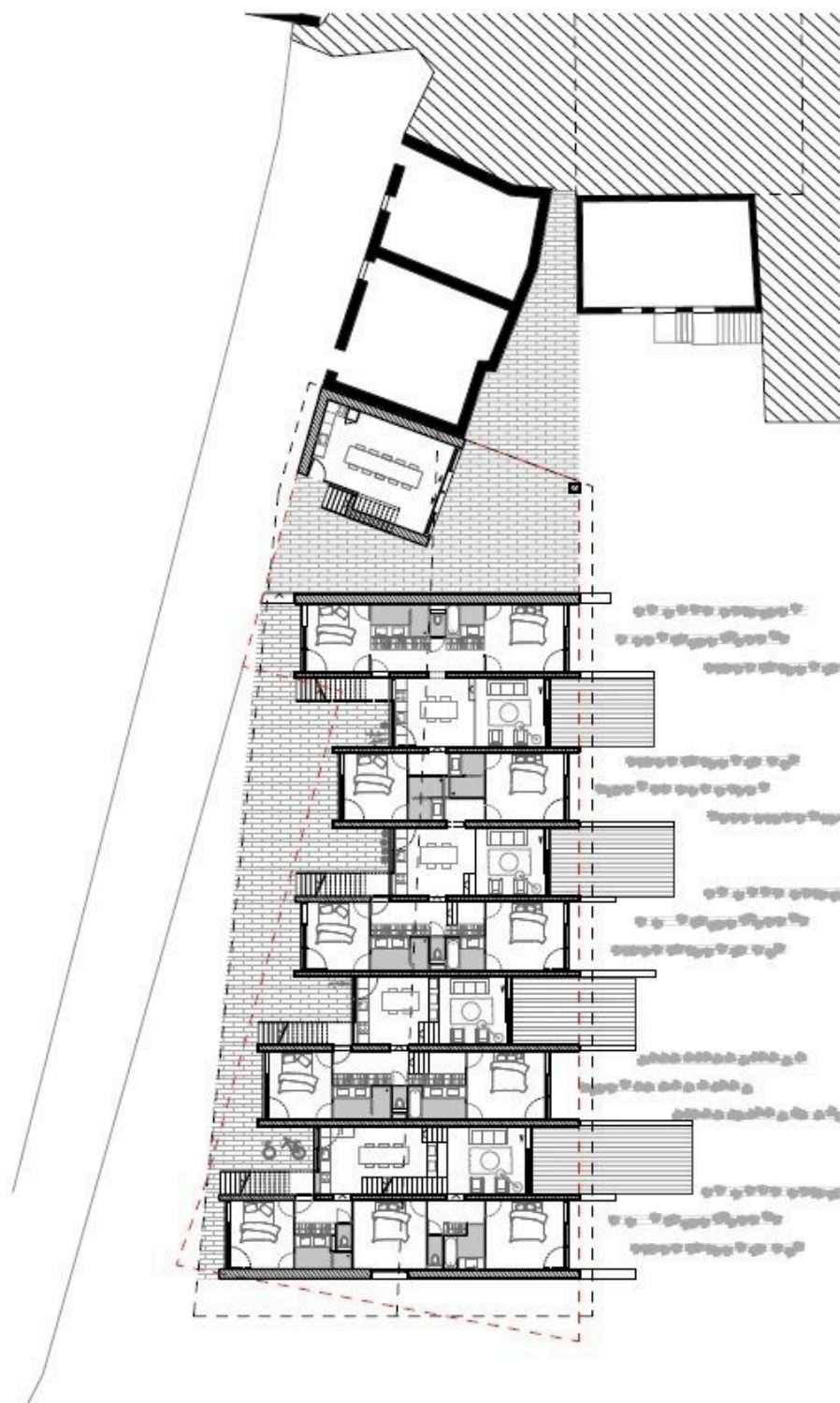


Plan





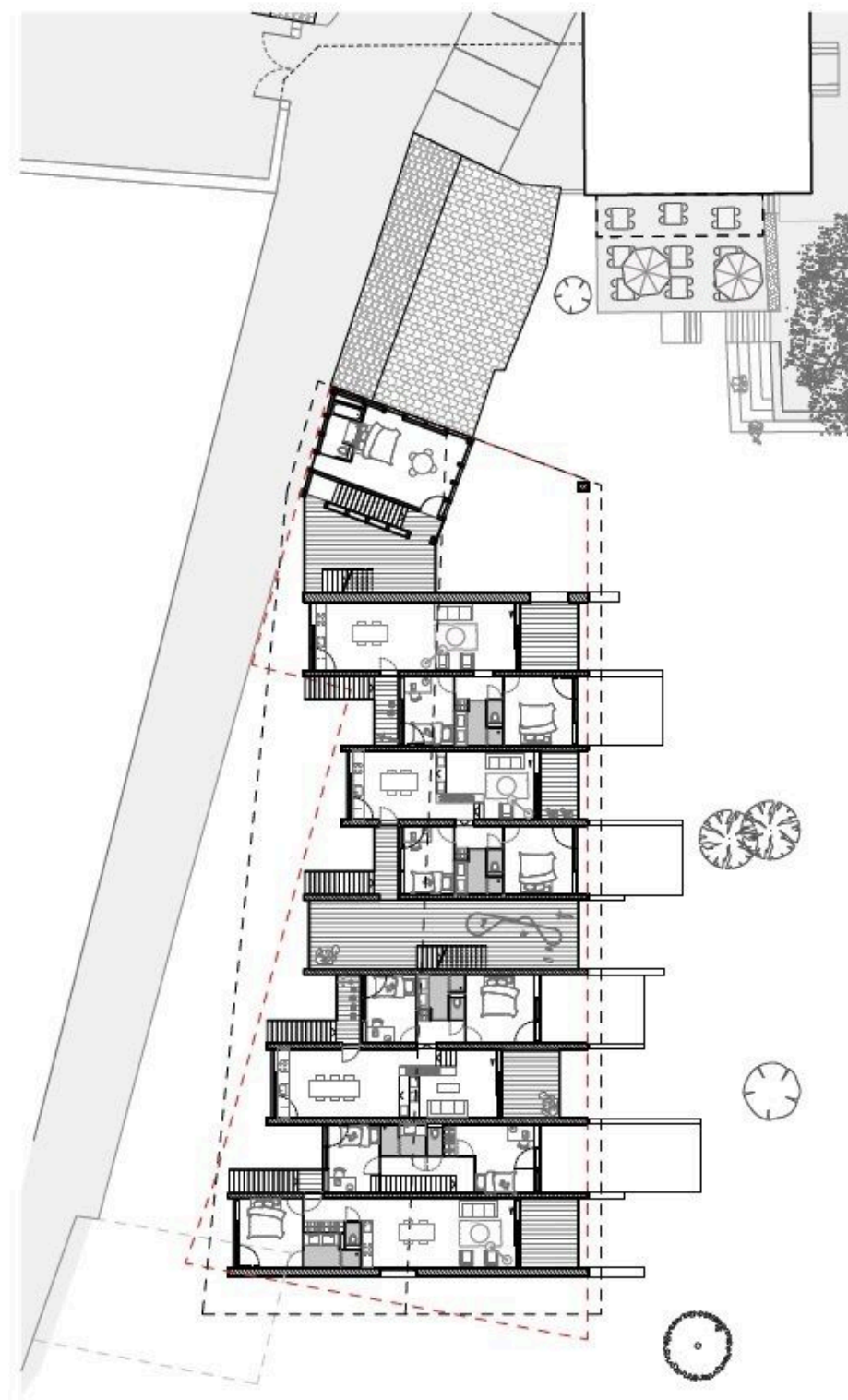
Plan



PLAN DU REZ DE CHAUSSEE



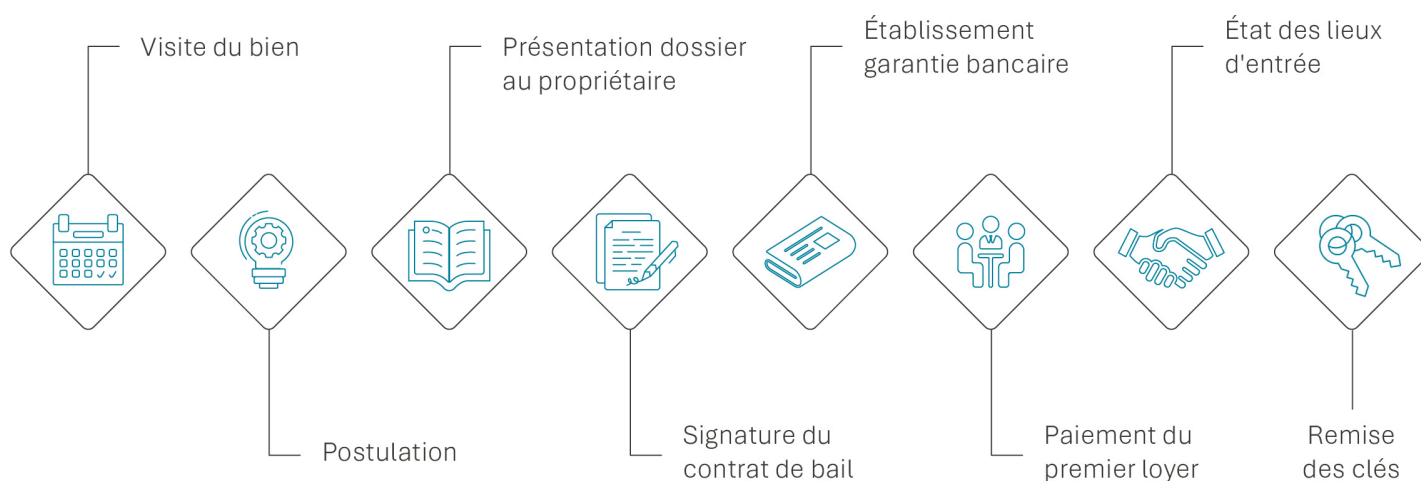
Plan



PLAN DE L'ETAGE



Prochaines étapes





Jennifer Aeby

T: +41 58 810 37 43

M: +41 79 123 52 45

Jennifer.Aeby@spg.ch

Société Privée de Gérance SA

Rue de la Morâche 9
1260 Nyon