



Dossier  
de location

Route de Chêne 36  
Case postale 6255  
1211 Genève 6

[spg.ch](http://spg.ch)  
GENÈVE-NYON-LAUSANNE



# Collex : Magnifique sousplex meublé neuf de 3 pièces et de 123m<sup>2</sup>

Route des Fayards 65  
[1239 Collex](#)



# Sommaire



Caractéristiques	P. 3
Description	P. 4
Photos	P. 5
Prochaines étapes	P. 14
Votre contact	P. 15



# Caractéristiques



**3**

Pièces



**Rez-de-jardin**

Étage



**1**

Chambre

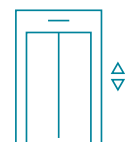


**2**

Salles d'eau



Cave



Ascenseur intérieur



**2025**

Année de construction

**Loyer : CHF 3'500.-/mois**

**Charges : CHF 200.-/mois (Provisions)**

**Disponibilité : Immédiatement**





# Description

Situé au rez-de-chaussée d'un immeuble en PPE livré fin 2024, magnifique appartement/souplex (rez-1) neuf d'environ 123m<sup>2</sup> PPE.

Au rez-de-chaussée :

- Hall d'entrée avec armoires murales
- Cuisine ouverte, entièrement agencée et équipée, accès terrasse et jardin
- Séjour, accès terrasse et jardin
- Chambre à coucher avec armoires murales
- Salle de bains / WC

Au rez-inférieur avec entrée indépendante :

- Hall d'entrée avec armoire murales
- Pièce polyvalente pouvant faire office de 2ème chambre
- Salle de douche / WC / machine à laver et sèche-linge
- Cave

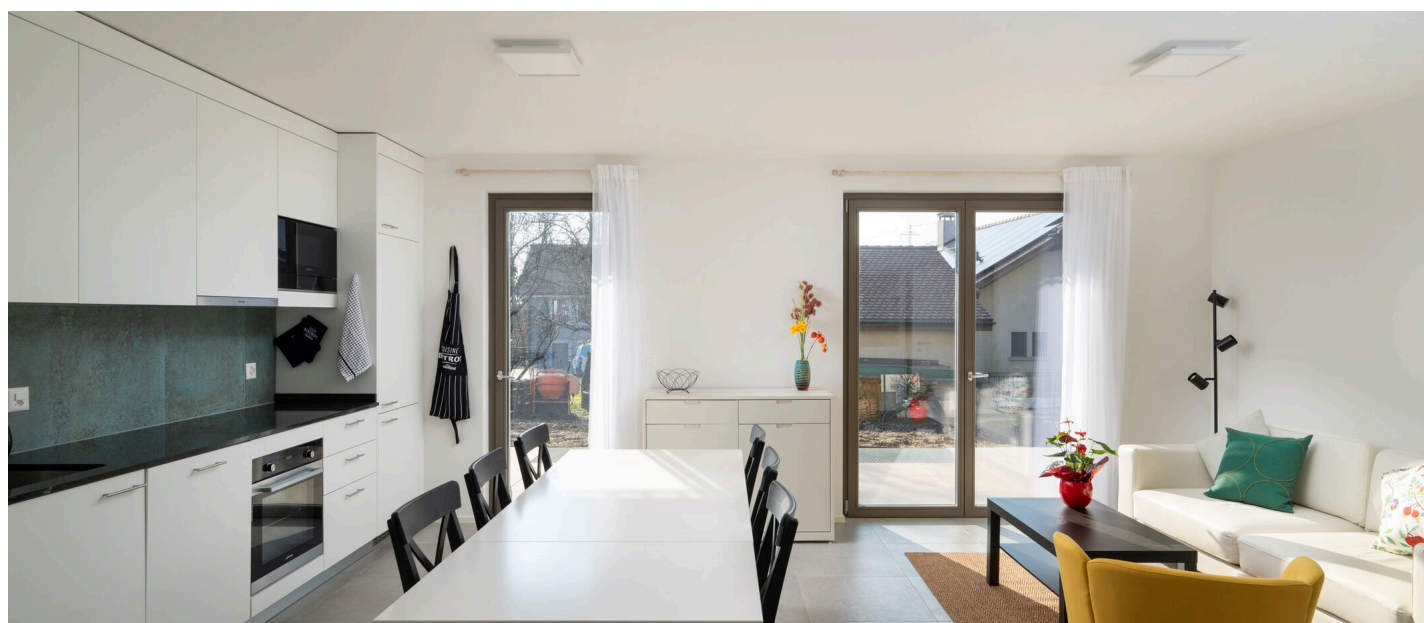
Un double box en sus du loyer complète ce bien.

LOYER : CHF 3'500.00

CHARGES (PROVISIONS) : CHF 200.00

BOX DOUBLE : CHF 350.00

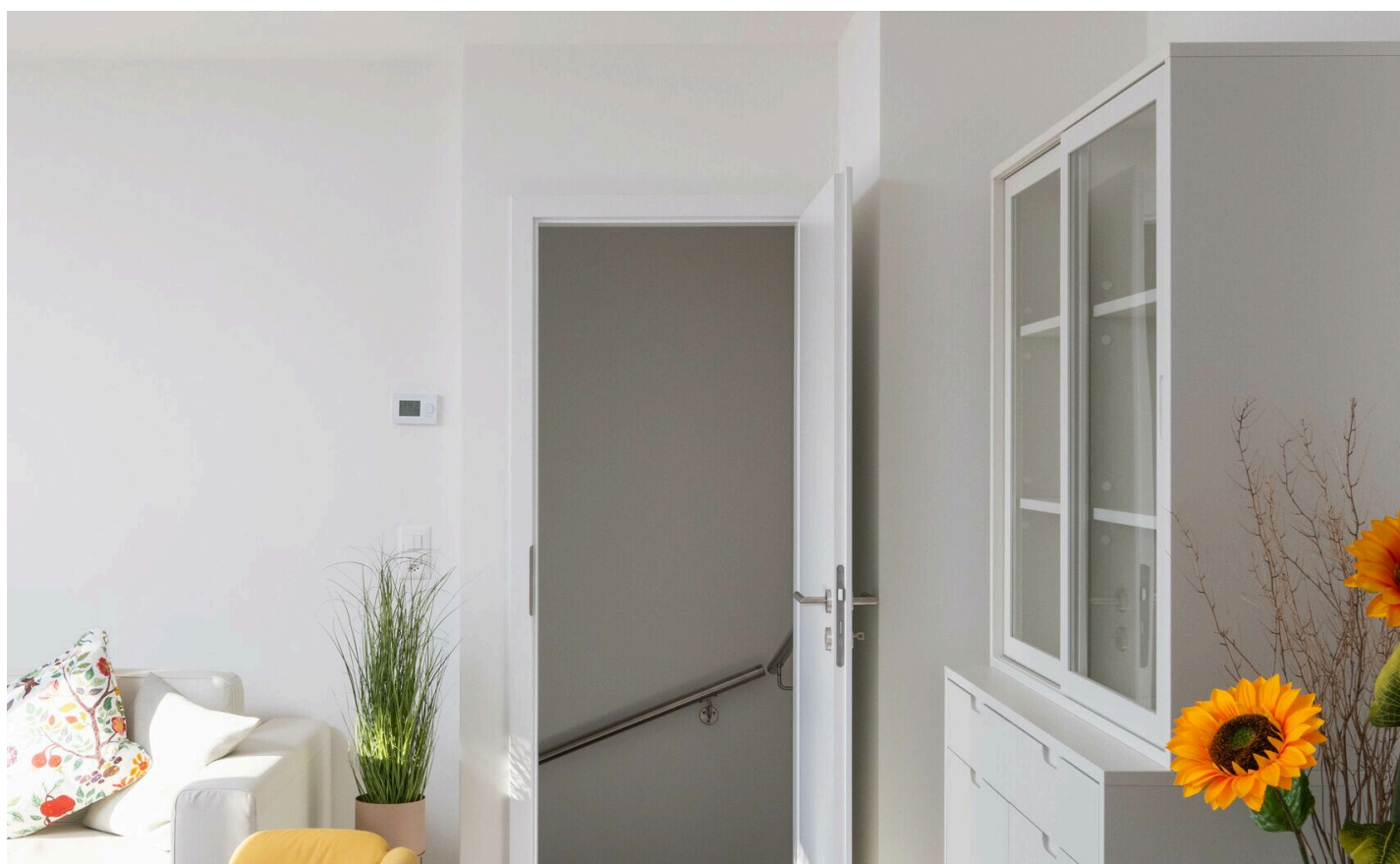
DISPONIBILITE : 01.11.2025





# Photos



















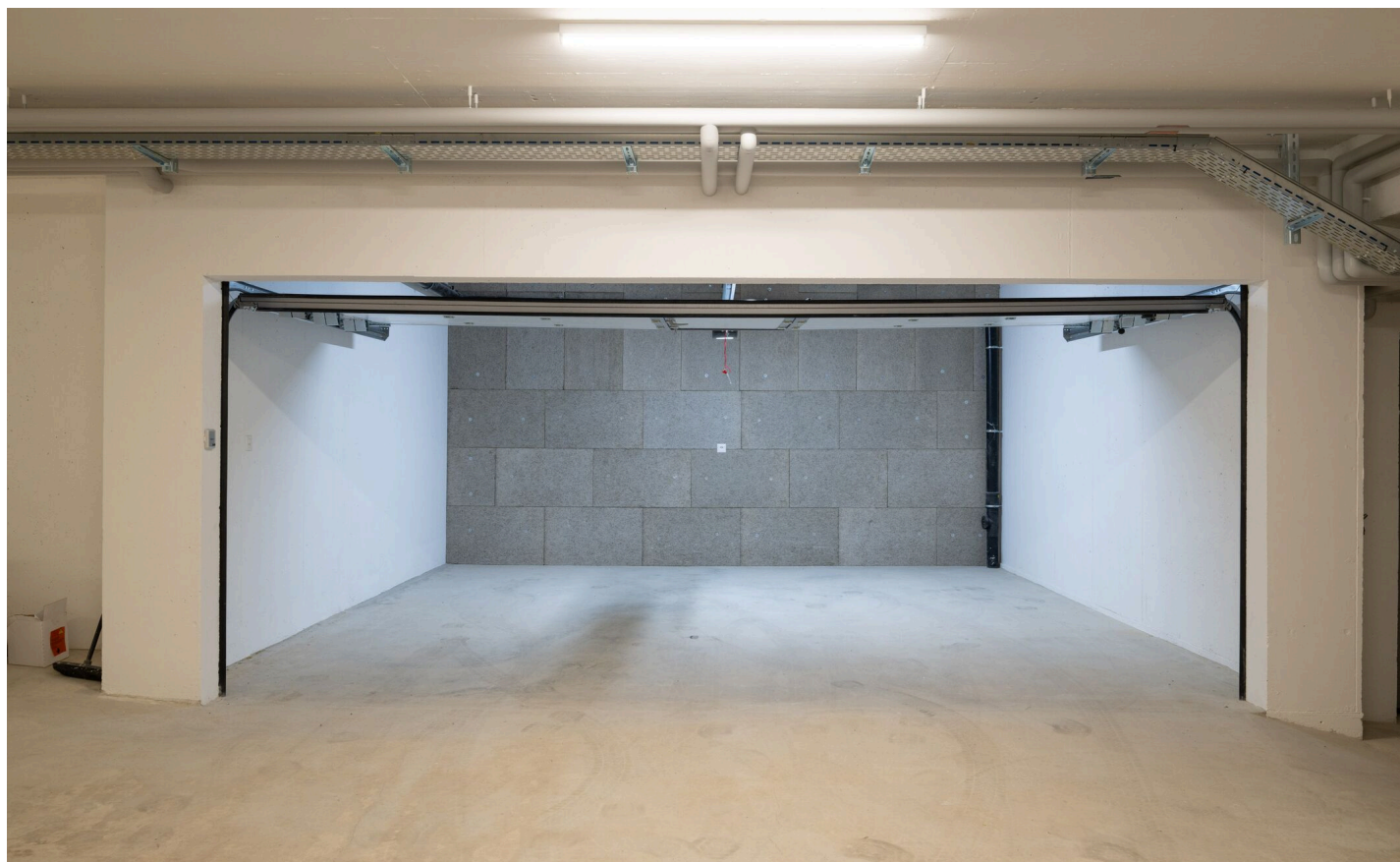






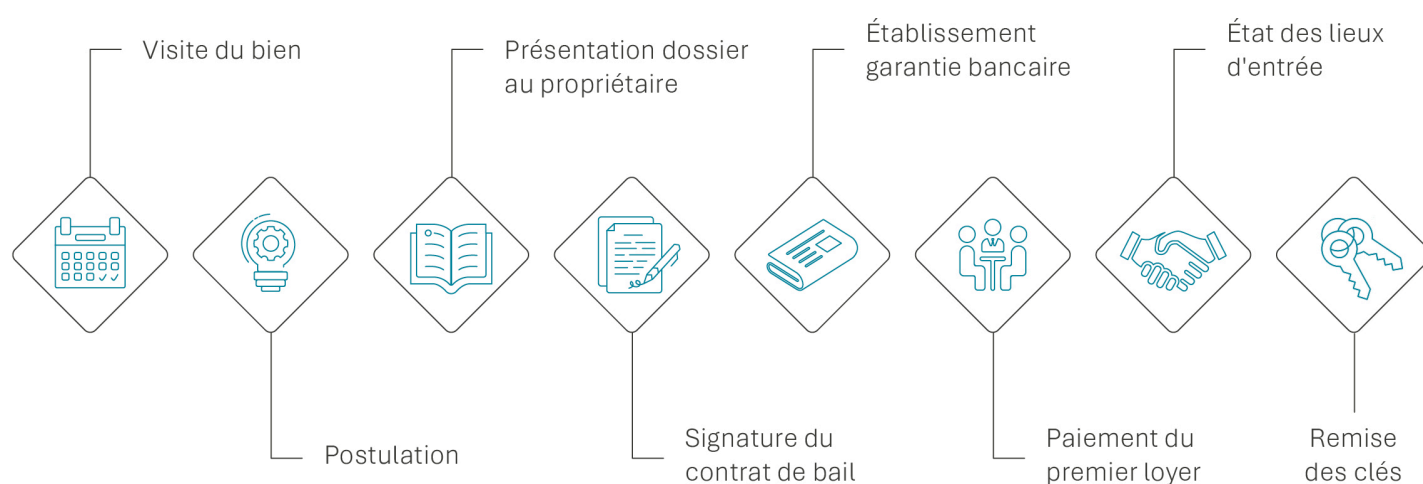








# Prochaines étapes









SPG Locations résidentielles Prestige

T: +41 58 810 31 10

[locresid@spg.ch](mailto:locresid@spg.ch)

**Société Privée de Gérance**

Route de Chêne 36

Case postale 6255

1211 Genève 6