



Dossier
de location

Route de Chêne 36
Case postale 6255
1211 Genève 6

spg.ch

GENÈVE-NYON-LAUSANNE

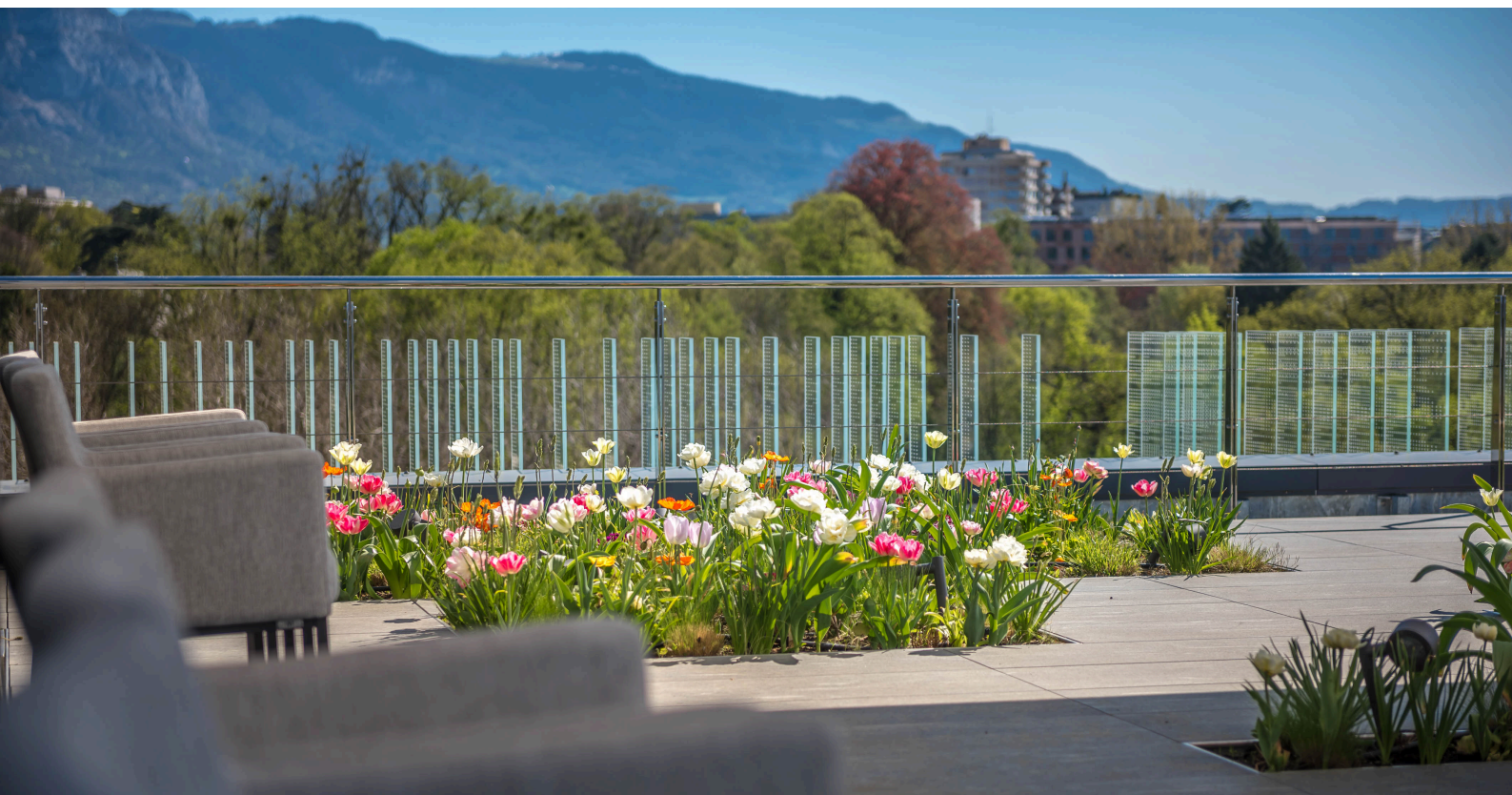


Pâquis : Magnifique attique de 3 pièces

Rue des Pâquis 16
[1201 Genève](#)



Sommaire



Caractéristiques	P. 3
Description	P. 4
Photos	P. 5
Prochaines étapes	P. 7
Votre contact	P. 8



Caractéristiques



3

Pièces



5ème étage

Étage



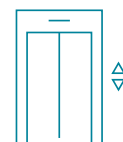
1

Chambre



2

Salles d'eau



Ascenseur intérieur



2015

Année de construction

Loyer : CHF 2'832.-/mois

Charges : CHF 255.-/mois (Non renseigné)

Disponibilité : Immédiatement



Description

Ce superbe attique de 3 pièces au 5ème étage, d'une surface de 72 m², est idéalement situé au cœur du quartier vivant et recherché des Pâquis, au sein d'un immeuble entièrement rénové.

Alliant modernité, confort et finitions de qualité, ce bien séduit par son agencement harmonieux et ses espaces optimisés. Idéal pour une clientèle urbaine à la recherche d'un cadre de vie élégant et central, il se compose comme suit :

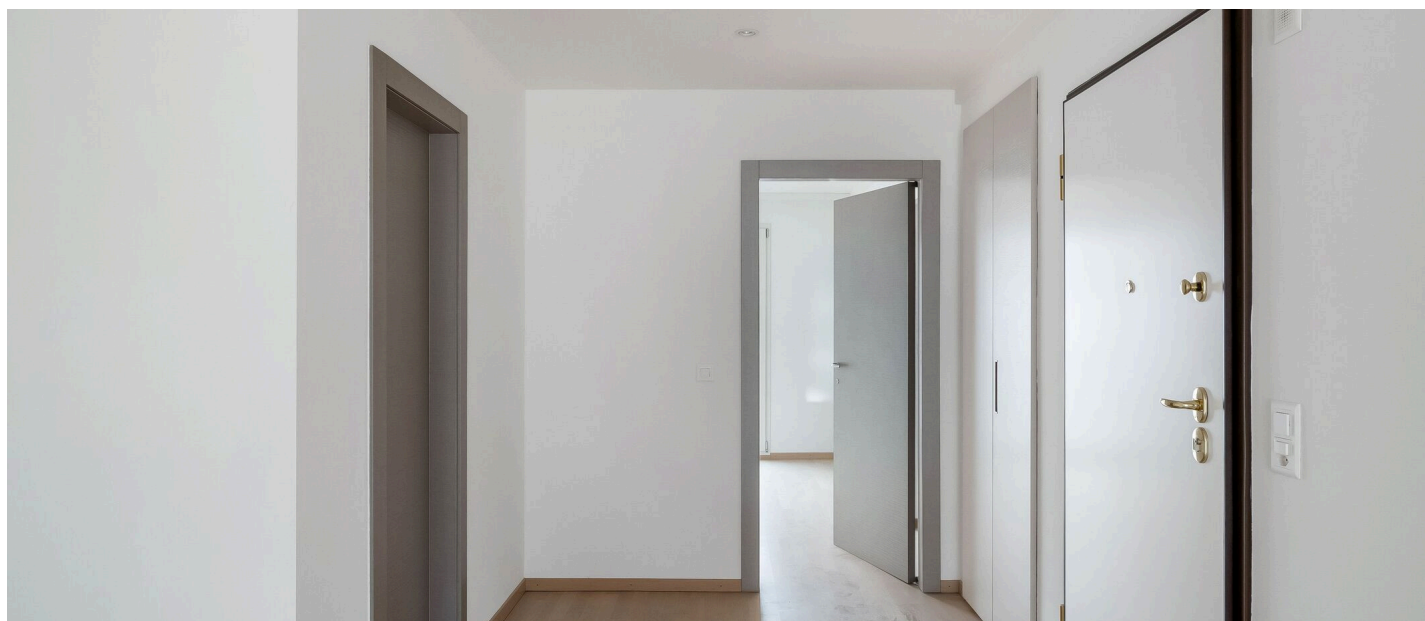
- Hall d'entrée avec armoire murale
- WC visiteurs avec douche
- Cuisine ouverte, entièrement agencée et équipée
- Séjour
- Chambre à coucher avec dressing attenant
- Salle de bains / WC
- Buanderie privative

Une cave à bien plaisir complète ce bien.

LOYER : CHF 2'832.00

CHARGES (PROVISIONS) : CHF 255.00

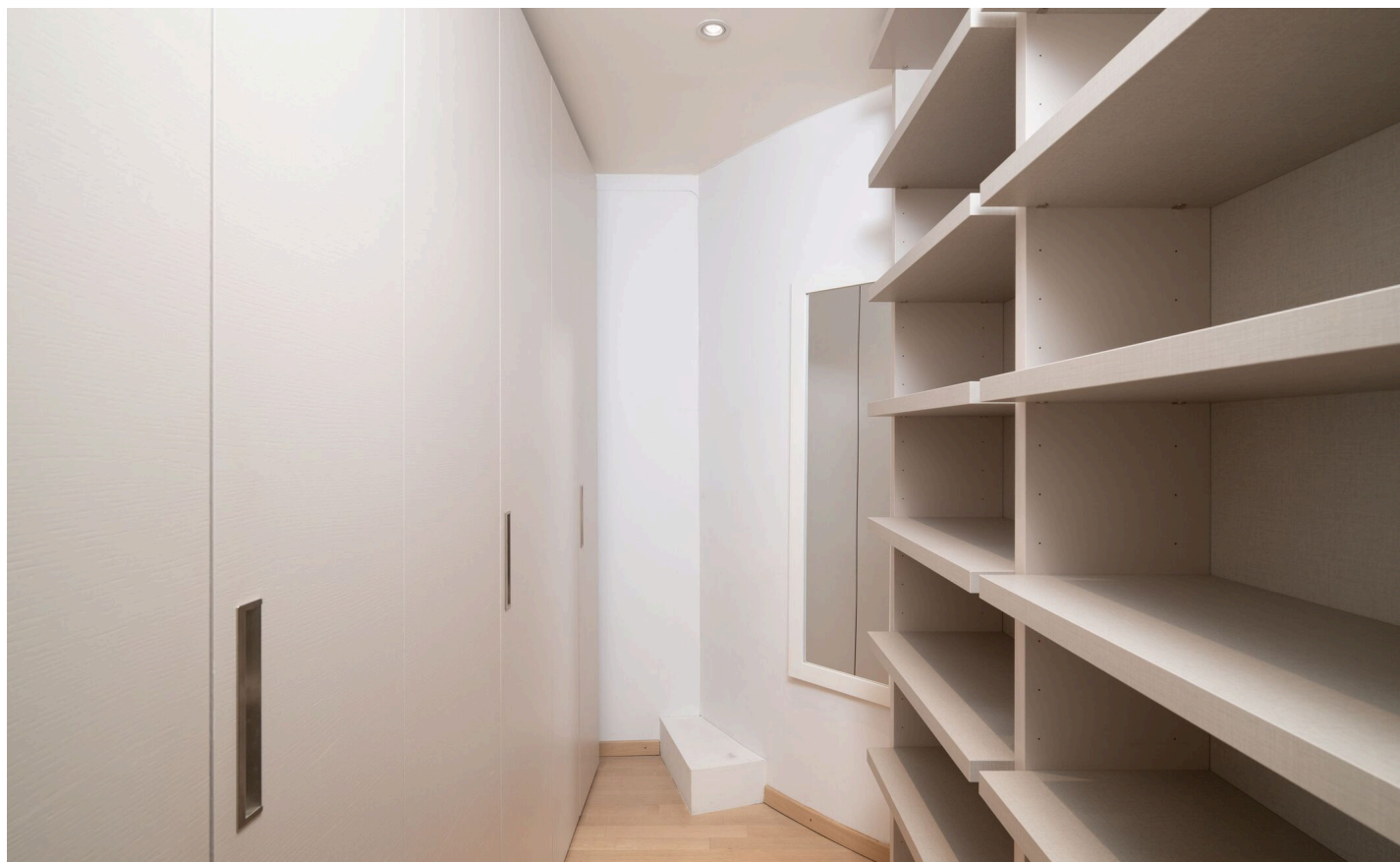
DISPONIBILITE : 01.12.2025





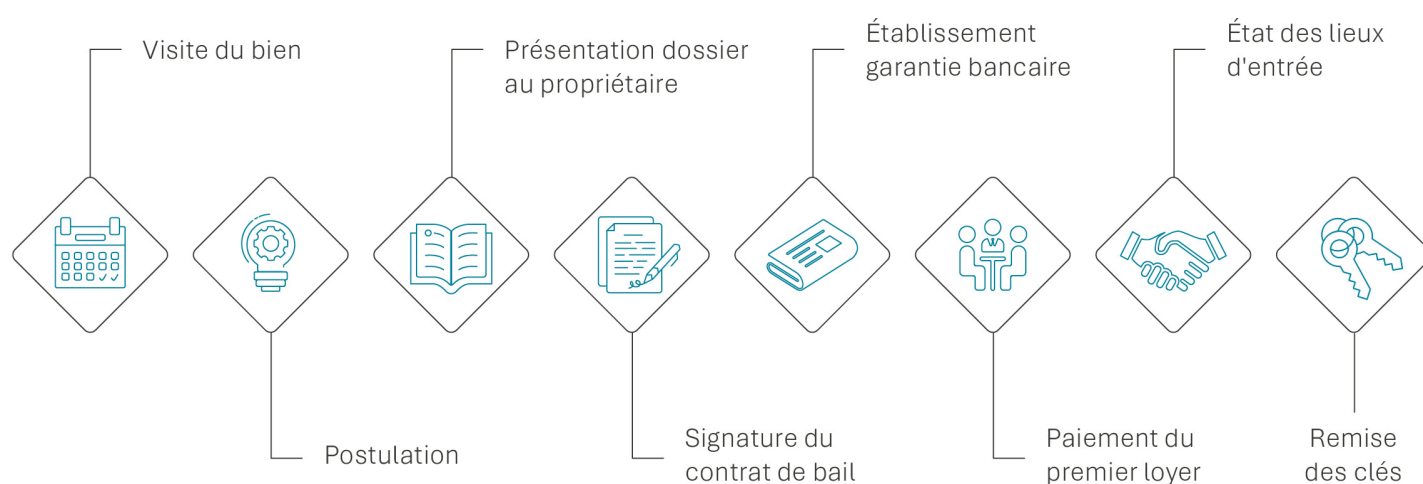
Photos







Prochaines étapes





SPG Locations résidentielles Prestige

T: +41 58 810 31 10

locresid@spg.ch

Société Privée de Gérance

Route de Chêne 36

Case postale 6255

1211 Genève 6