



5998618

Chemin de Bellevue 5
1197 Prangins



Inhaltsverzeichnis



Lageplan	P. 3
Technische daten	P. 4
Technische daten	P. 5
Bilder	P. 6
Nächste schritte	P. 12



Lageplan



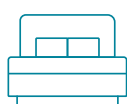


Technische daten



3.5

Zimmer



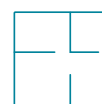
2

Schlafzimmer



1

Badezimmer



~ 80 m²

Wohnfläche



2

Aussenparkplätze



1900

Baujahr



Ölheizung

Heizanlage

Mietzins : CHF 2'350.-/Monat

Anzahl Aussenparkplätze : inklusive



Technische daten

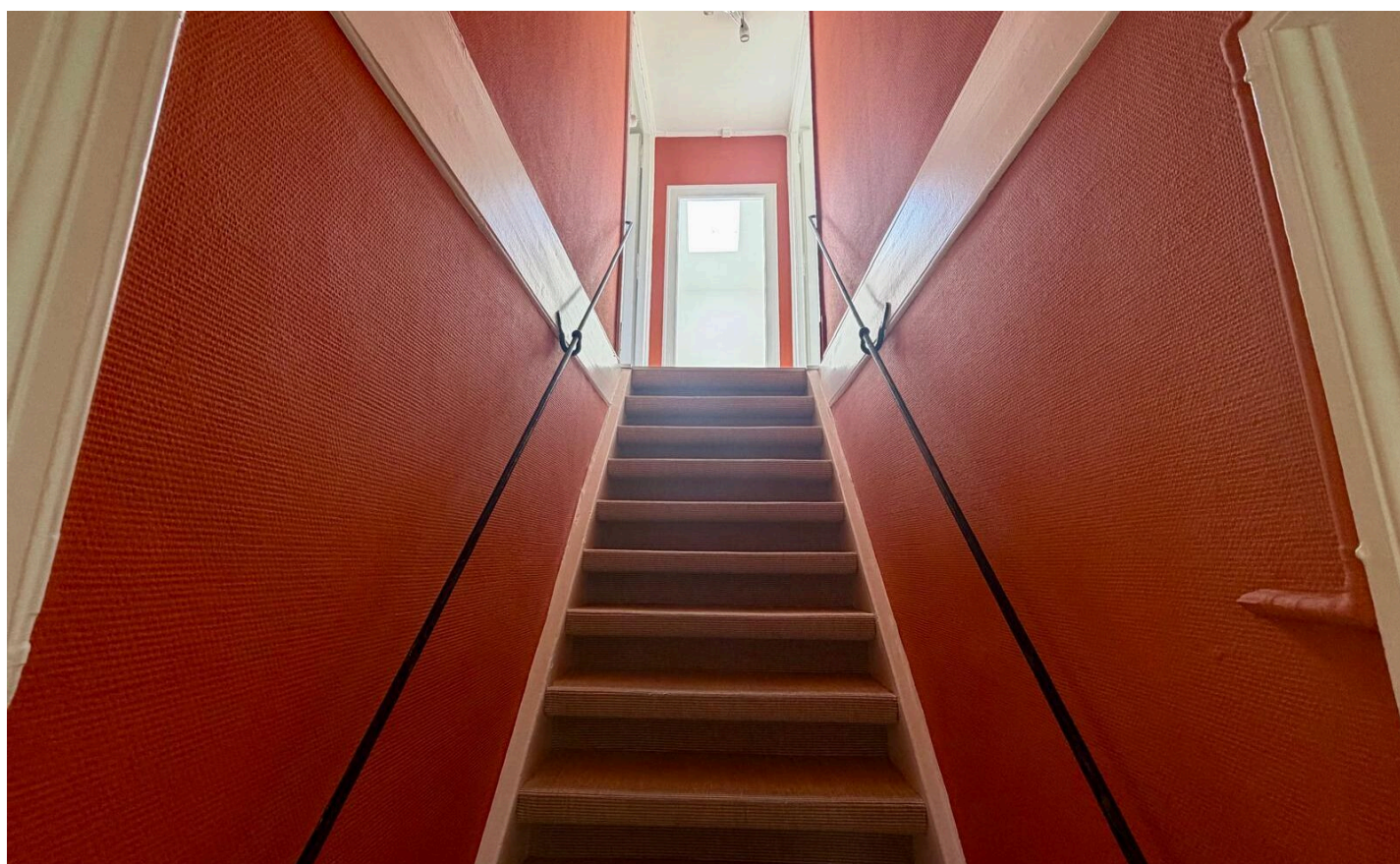
Typ	Haus	Nebenräume	Abstellraum
Art der Küche	Möblierte Küche		



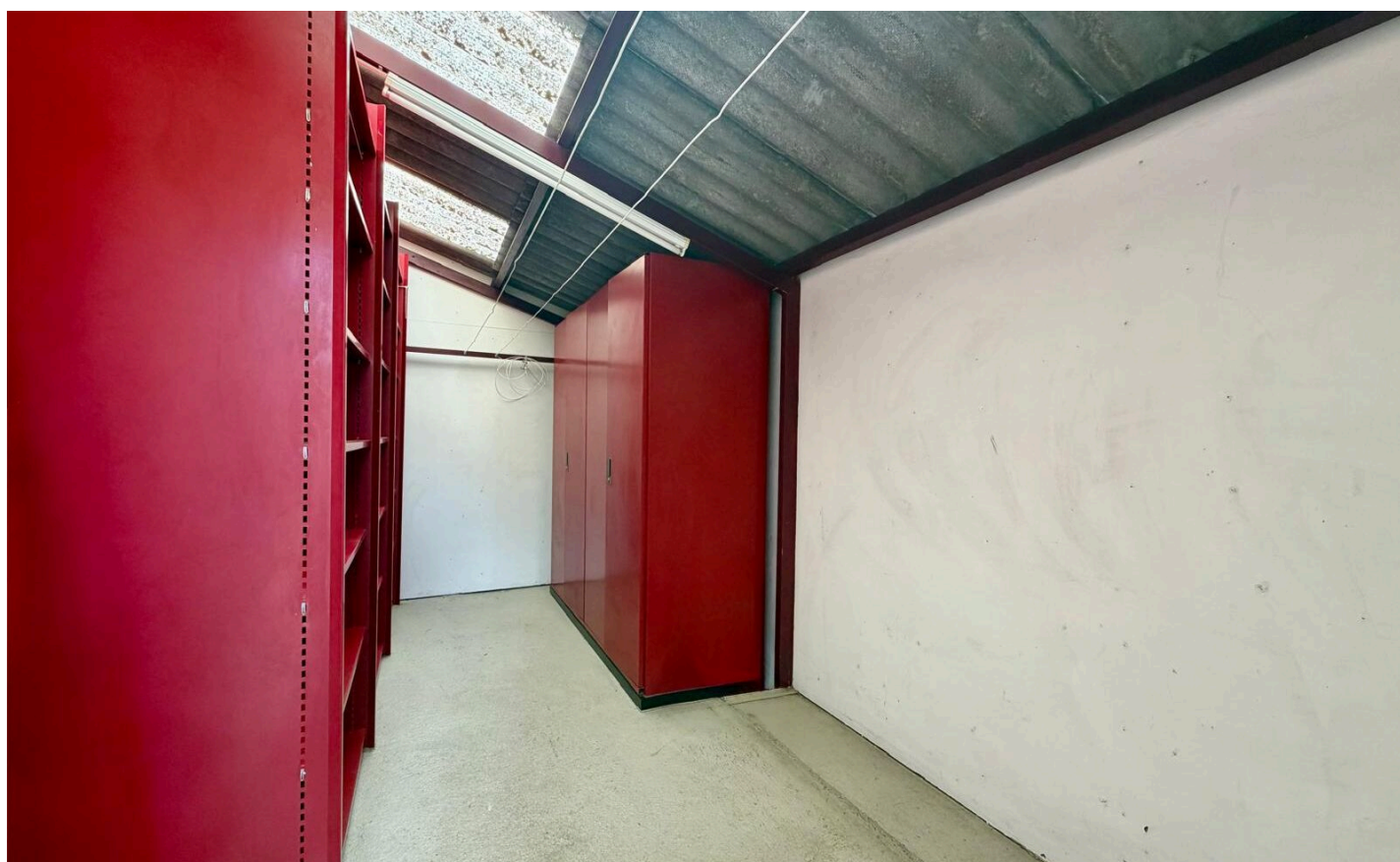
Bilder







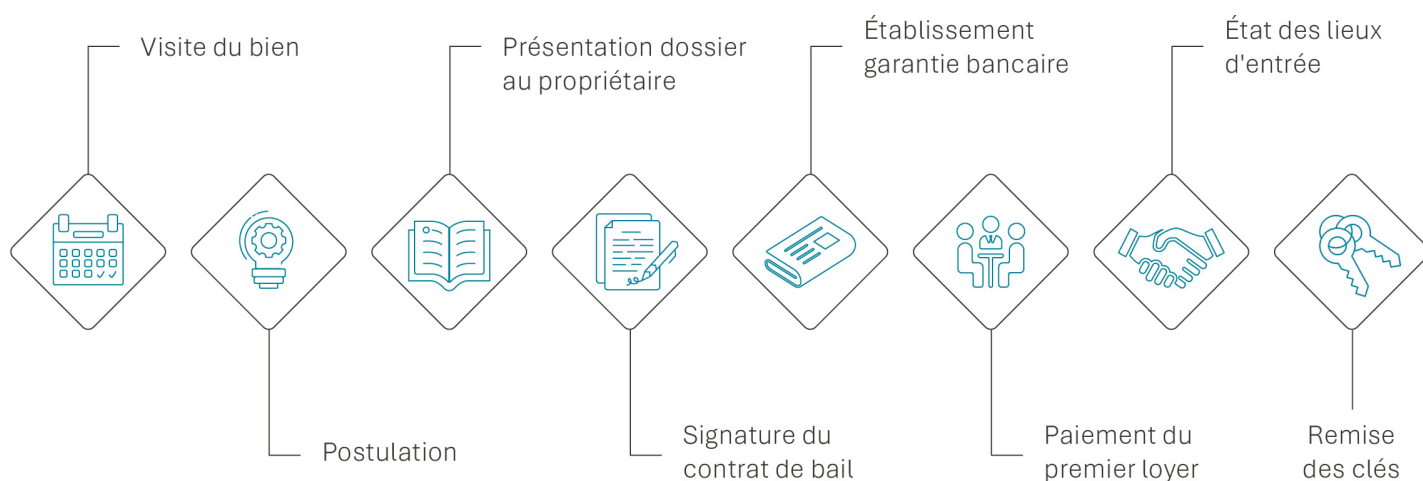








Nächste schritte





Jennifer Aeby

T: +41 58 810 37 43

M: +41 79 123 52 45

Jennifer.Aeby@spg.ch

Société Privée de Gérance SA

Rue de la Morâche 9

1260 Nyon