



5610705

Avenue Mont-Blanc 28
1196 Gland



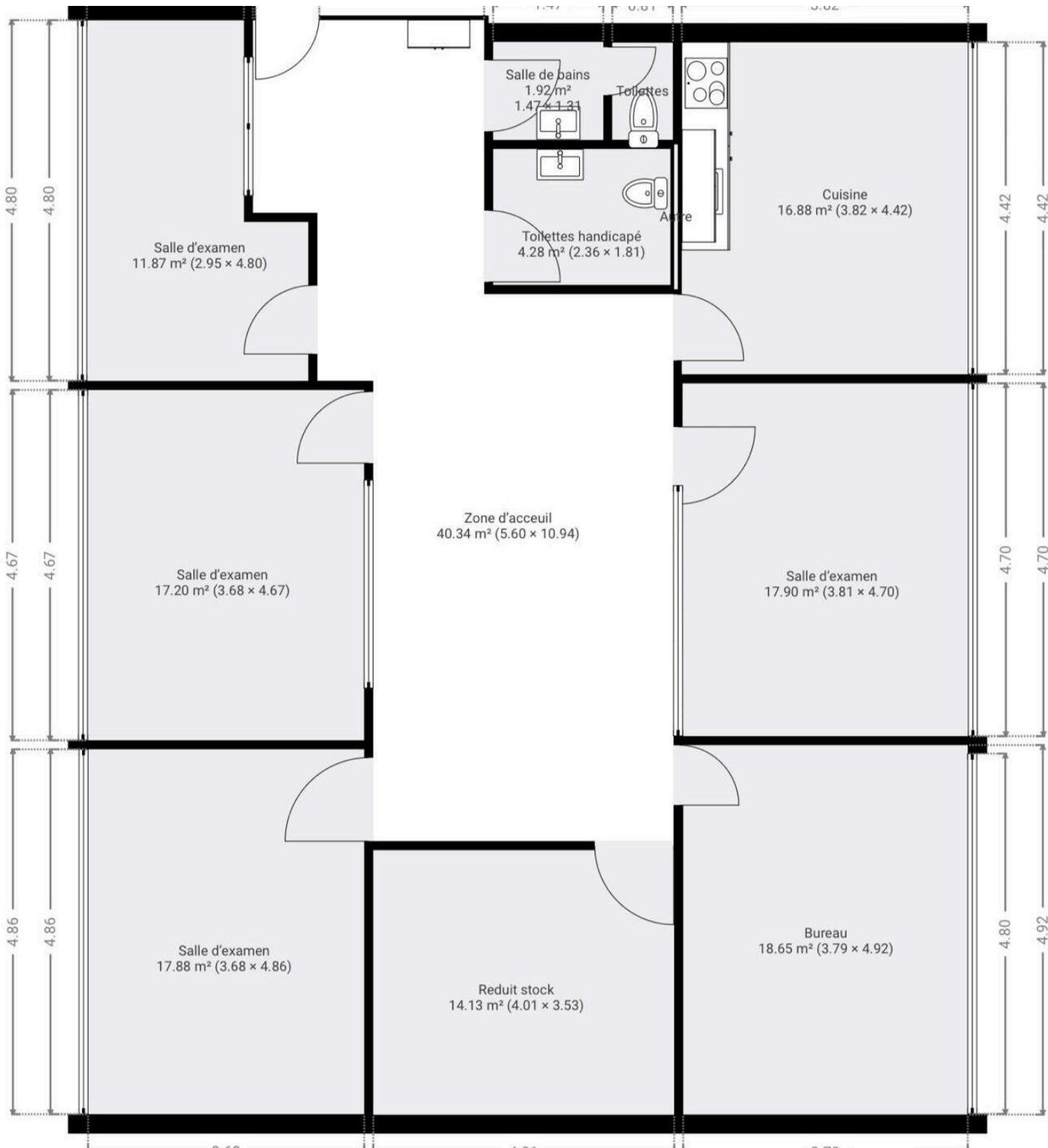
Inhaltsverzeichnis



Lageplan	P. 3
Technische daten	P. 4
Technische daten	P. 5
Bilder	P. 6
Grundriss	P. 11
Nächste schritte	P. 12
Notizen	P. 13



Lageplan





Technische daten



Gewerbe

Typ



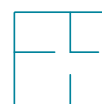
1. Stock

Etage



2023

Letzte Renovierungen



10

Zimmer



2

Innenparkplätze

Mietzins : CHF 2'900.-/Monat



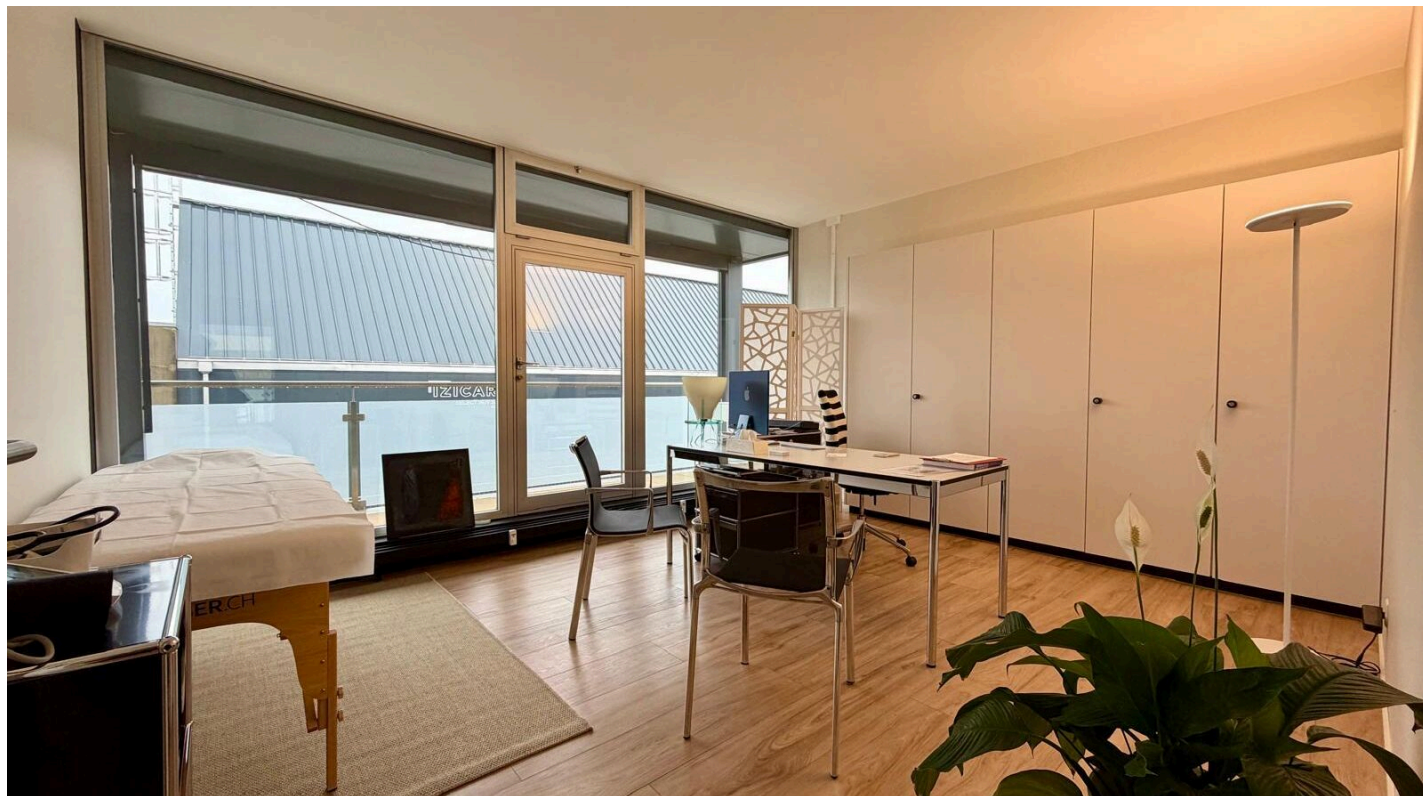
Technische daten

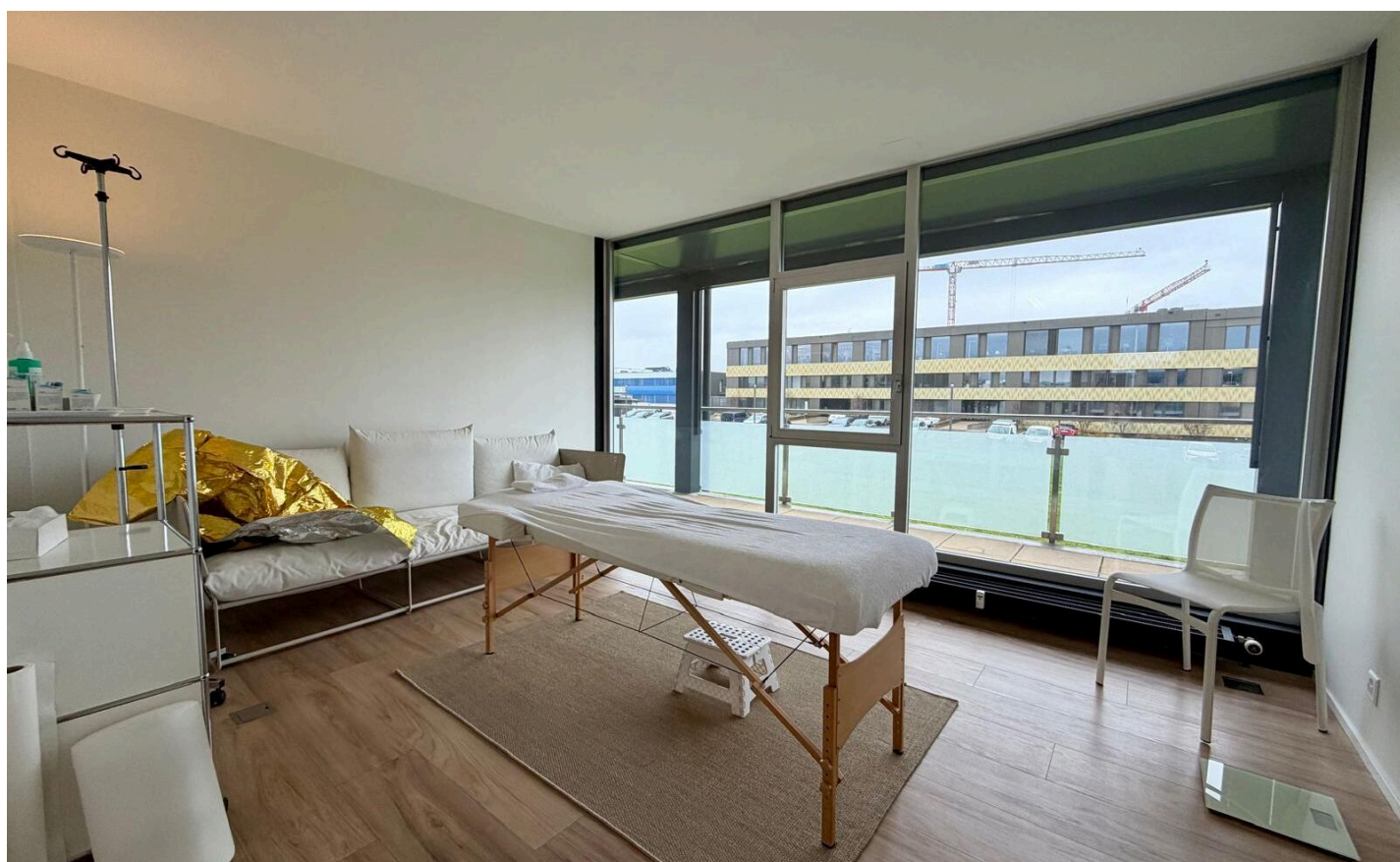
Verfügbarkeit

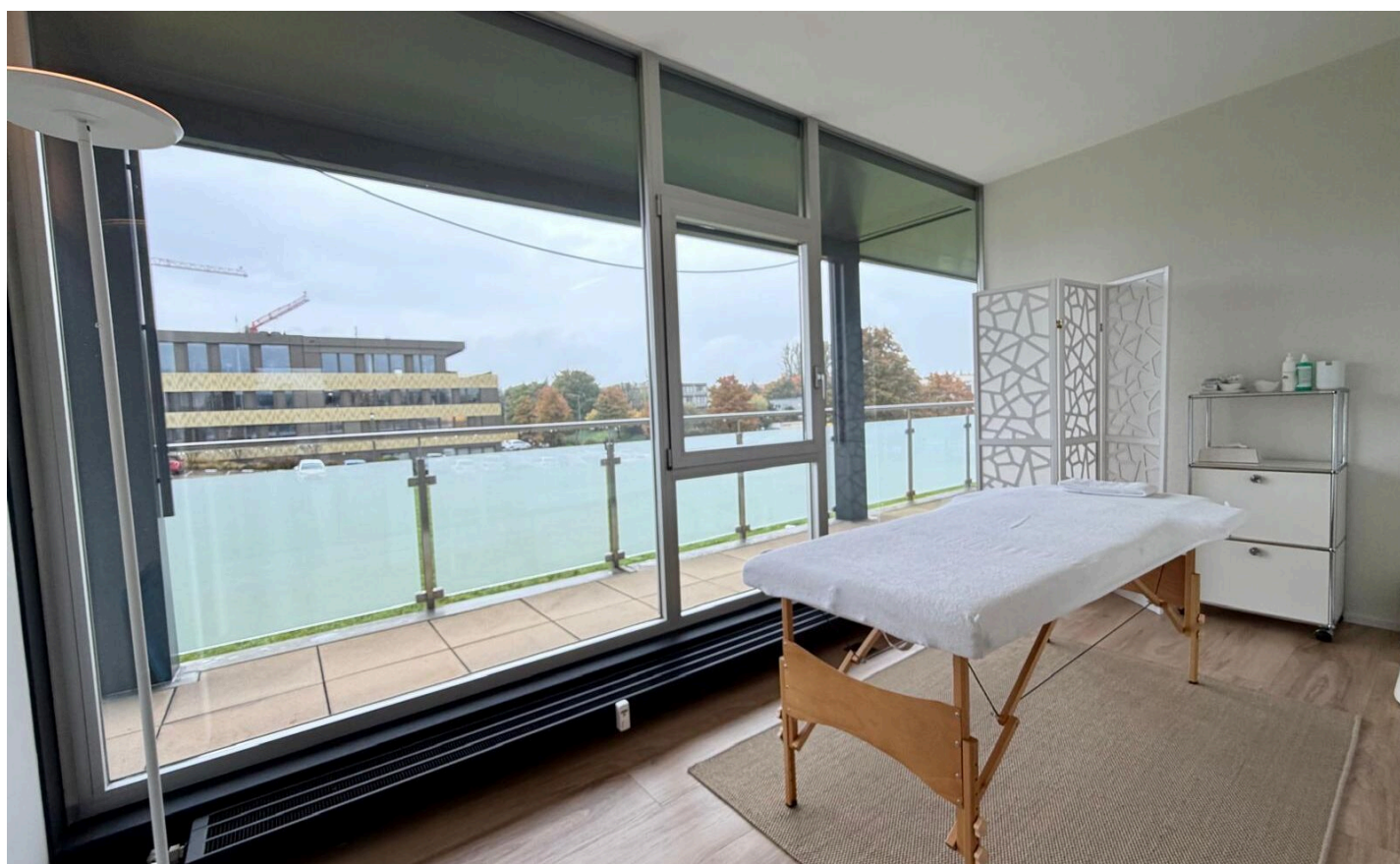
Nach Absprache

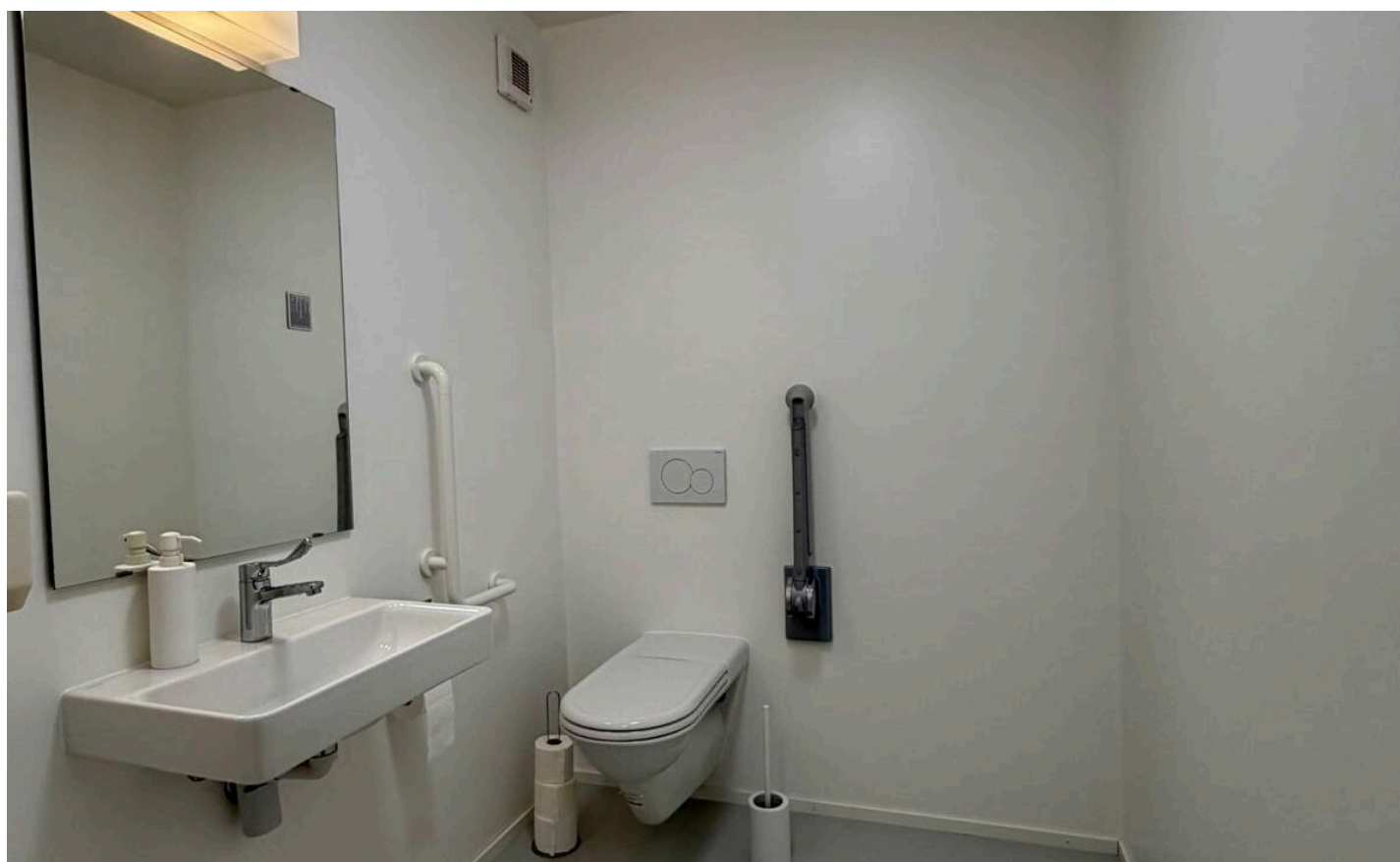


Bilder





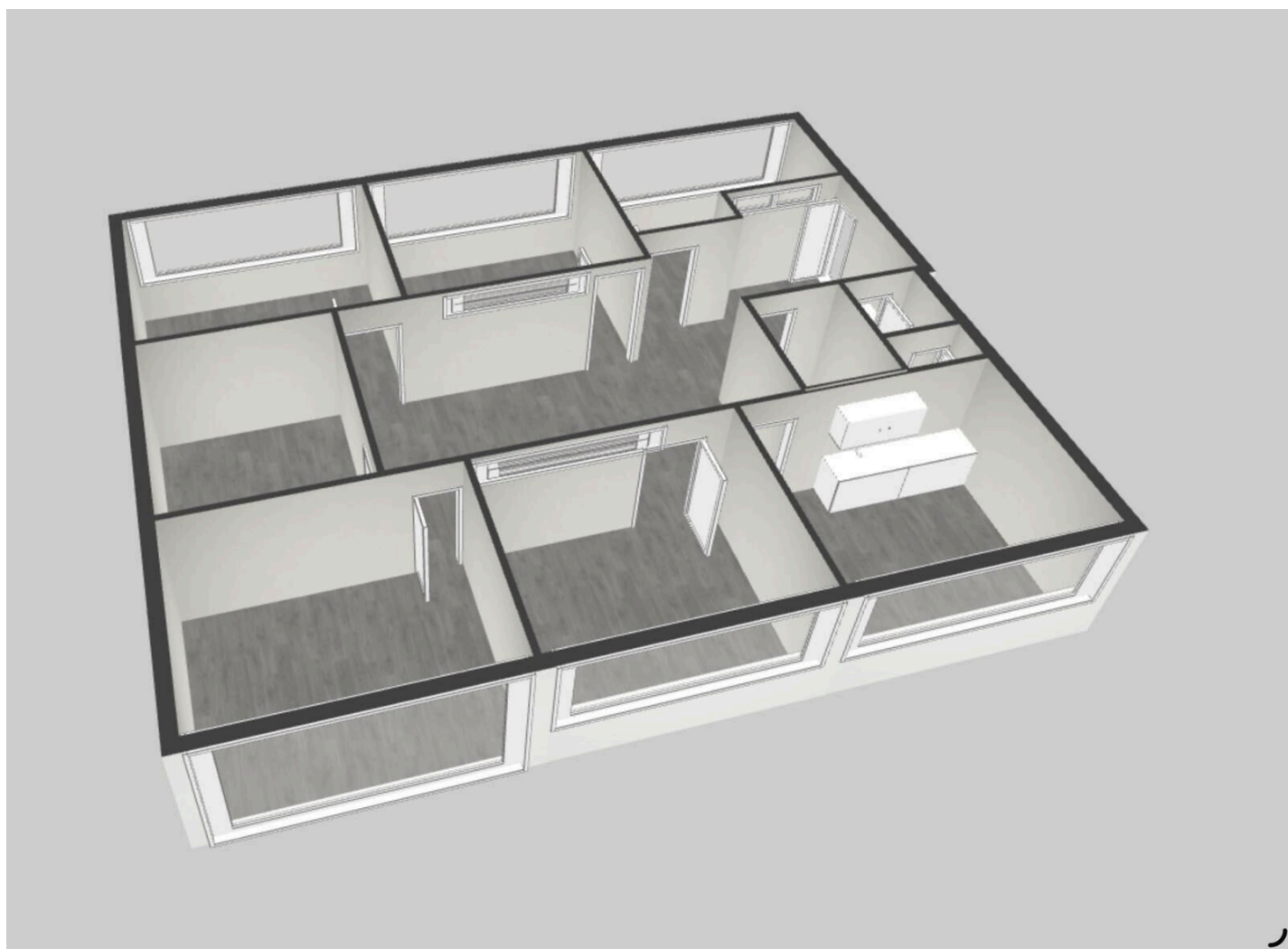






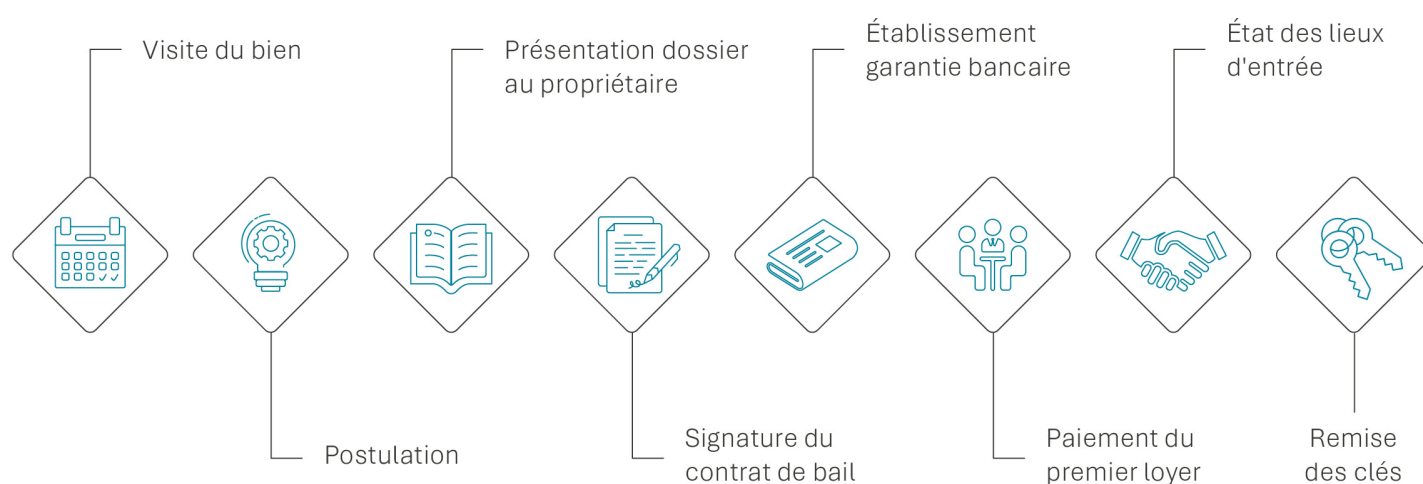


Grundriss





Nächste schritte





Jennifer Aeby

T: +41 58 810 37 43

M: +41 79 123 52 45

Jennifer.Aeby@spg.ch

Société Privée de Gérance SA

Rue de la Morâche 9
1260 Nyon