



Vermiettdokumentation

Place de la Navigation 14

Postfach 1256

1001 Lausanne

[spg.ch](http://spg.ch)

GENÈVE-NYON-LAUSANNE



5998710

Chemin de Borjod 14

1020 Renens VD



# Inhaltsverzeichnis



Technische daten	P. 3
Technische daten	P. 4
Bilder	P. 5
Nächste schritte	P. 11

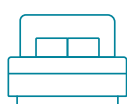


# Technische daten



**5.5**

Zimmer



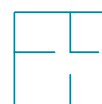
**4**

Schlafzimmer



**2**

Badezimmer



**150 m<sup>2</sup>**

Wohnfläche



**Ölheizung**

Heizanlage

**Mietzins : CHF 4'800.-/Monat**

**Anzahl Innenparkplätze : inklusive**



# Technische daten

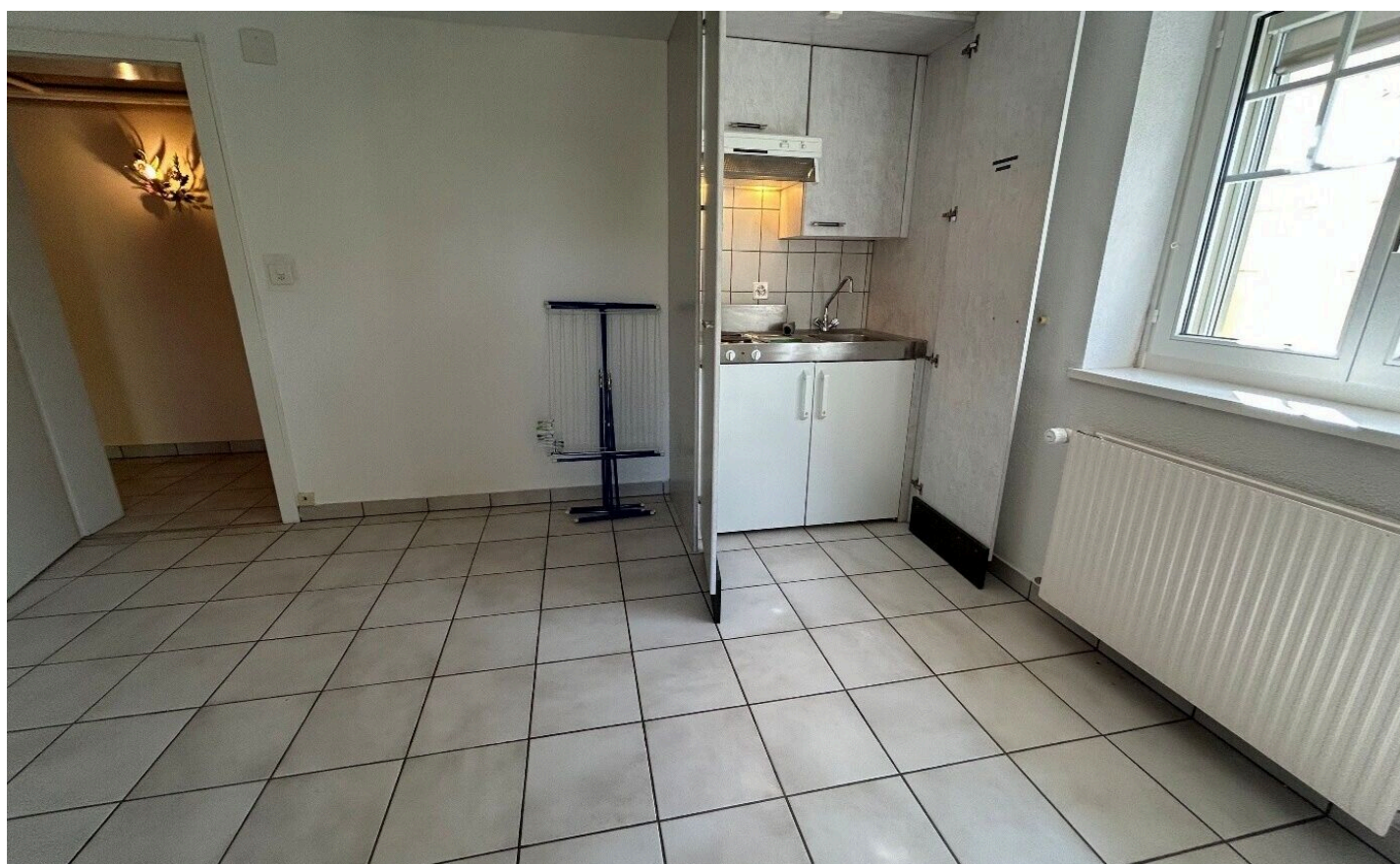
Typ	<b>Einfamilienhaus</b>	Art der Küche	<b>Moderne Küche</b>
-----	------------------------	---------------	----------------------

---



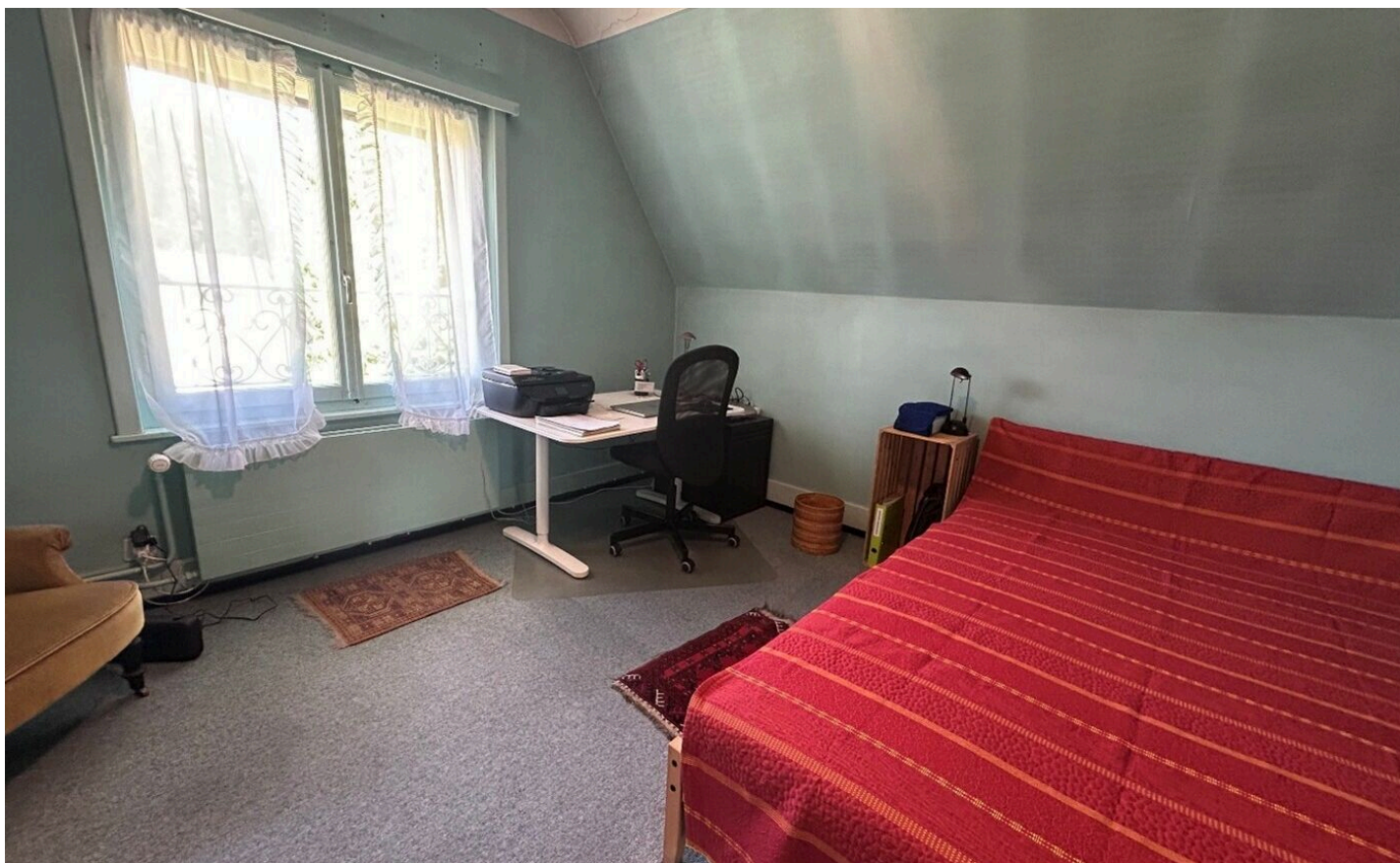
# Bilder



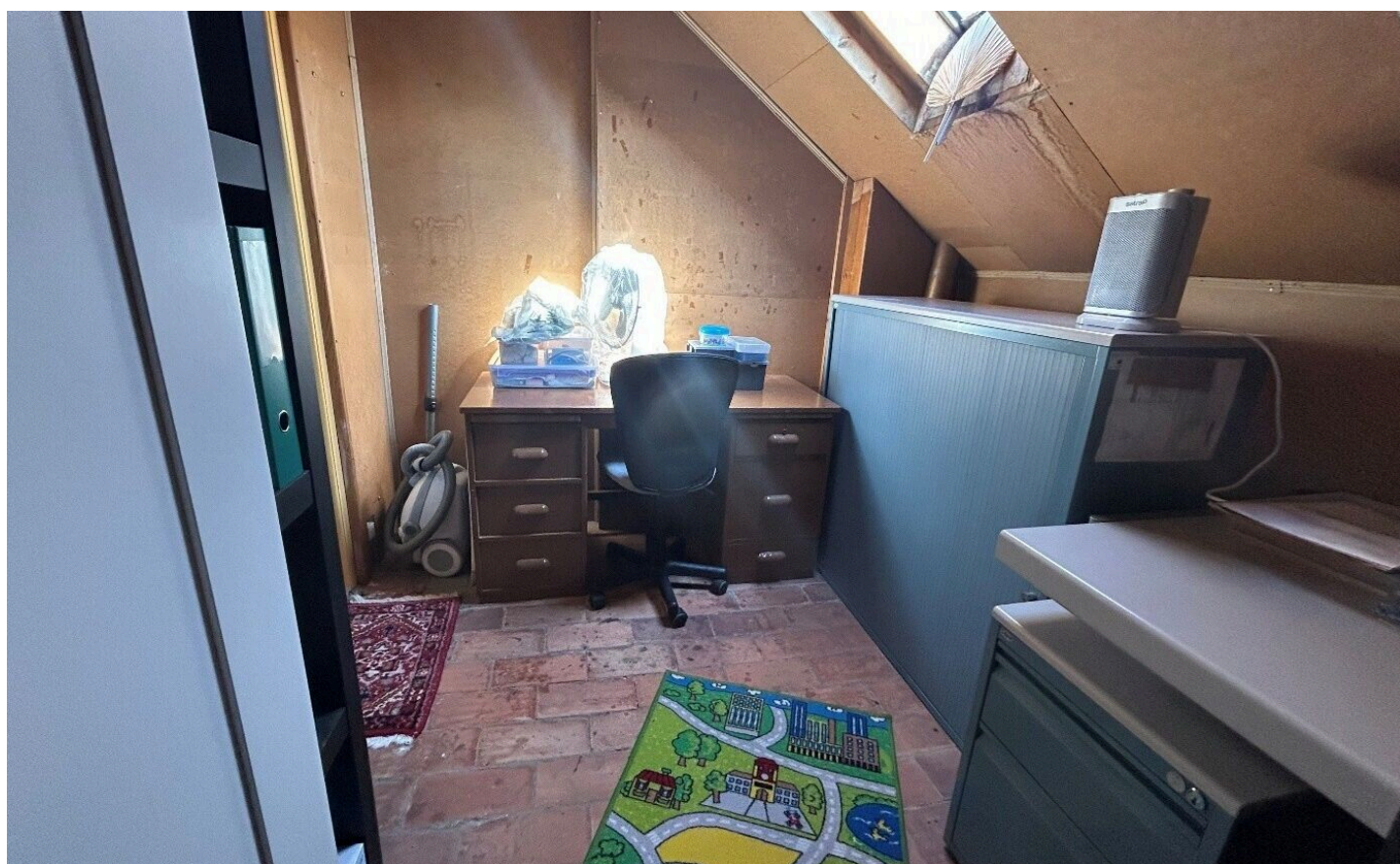


Trotz sorgfältiger Prüfung übernehmen wir keine Verantwortung für die in dieser Datei enthaltenen Informationen. Das präsentierte Objekt wird mit den Nutzungsvorbehalten mitgeteilt - © SPG 2026 - Alle Rechte vorbehalten.





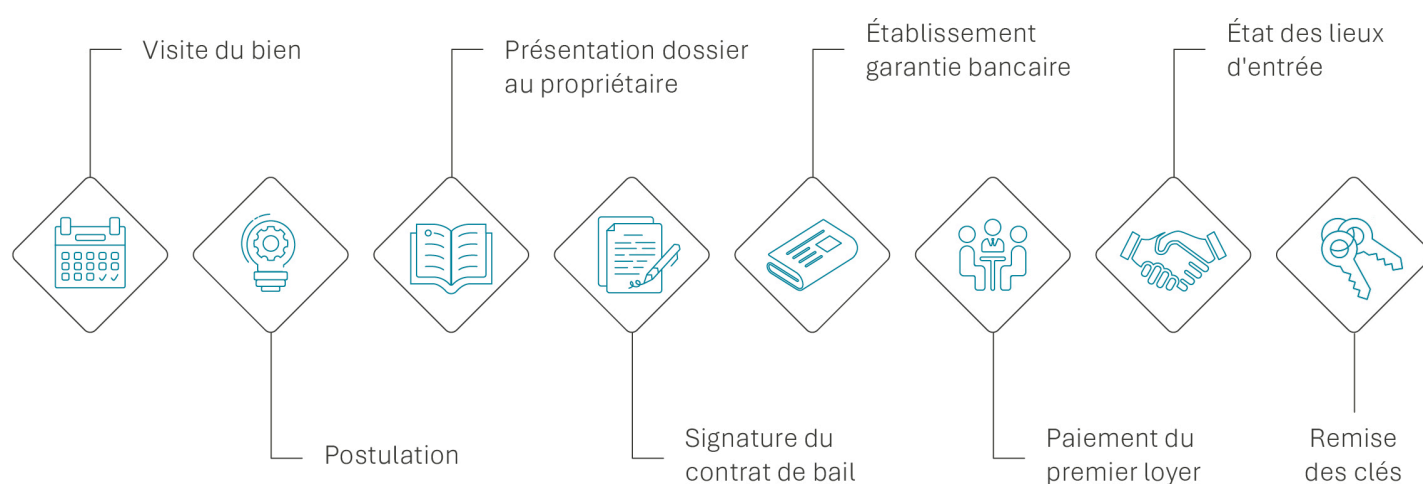
Trotz sorgfältiger Prüfung übernehmen wir keine Verantwortung für die in dieser Datei enthaltenen Informationen. Das präsentierte Objekt wird mit den Nutzungsvorbehalten mitgeteilt - © SPG 2026 - Alle Rechte vorbehalten.







# Nächste schritte





Vermietungsservice

T: +41 58 810 37 46

location-vd@spg.ch

**Société Privée de Gérance**

Place de la Navigation 14

Postfach 1256

1001 Lausanne