



Vermiettdokumentation

Place de la Navigation 14

Postfach 1256

1001 Lausanne

spg.ch

GENÈVE-NYON-LAUSANNE

FAVORIT



Wunderschöne freistehende Villa mit Gemüsegarten und Obstbäumen

Quartier résidentiel
1052 Le Mont-sur-Lausanne



Inhaltsverzeichnis



Technische daten	P. 3
Technische daten	P. 4
Beschreibung	P. 5
Bilder	P. 6
Nächste schritte	P. 11

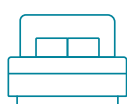


Technische daten



10

Zimmer



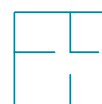
5

Schlafzimmer



2

Badezimmer



160 m²

Wohnfläche



1

Innenparkplatz



3

Aussenparkplätze



Wärmepumpe

Heizanlage

Mietzins : CHF 4'950.-/Monat



Technische daten

Typ	Einfamilienhaus	Anzahl Toiletten	2
Art der Küche	Möblierte Küche, Moderne Küche	Nebenräume	Keller, Abstellraum



Beschreibung

Einfamilienhaus mit Gemüsegarten und Obstbäumen

In einer ruhigen und grünen Wohngegend, nur wenige Minuten von Lausanne entfernt, bietet dieses freistehende Haus eine angenehme Wohnumgebung.

Die Wohnfläche von ca. 160 m² mit Untergeschoss bietet viel Licht und eine funktionale Aufteilung. Der sorgfältig angelegte Garten mit Gemüsegarten und Obstbäumen (Äpfel und Birnen) bietet eine privilegierte Umgebung im Freien. Kürzlich wurden Renovierungsarbeiten durchgeführt, darunter die vollständige Neuanstrichung und die Installation einer Wärmepumpe.

Dieses schöne Anwesen ist wie folgt aufgeteilt:

Erdgeschoss:

Ein grosser Eingangsbereich, eine wunderschöne, komplett eingerichtete Küche mit Bar, die zum Esszimmer hin offen ist, ein heller Wohnraum mit Cheminée und Zugang zur Terrasse, 3 Schlafzimmer, ein Badezimmer/WC.

Unteres Stockwerk:

Ein vielseitiges Zimmer, ein Büro, ein Spielzimmer, ein Dusch-/WC-Bereich, ein Waschraum mit Waschmaschinen, Eine Keller- und Technikfläche.

Parkplatz:

Ein geschlossener Garage und mehrere Parkplätze vor dem Haus.

Netto-Miete: CHF 4 950.- + Nebenkosten: individuell

Gartenpflege: Schnitt der grossen Bäume ist vom Eigentümer zu tragen, der Rest vom Mieter.

Verfügbarkeit: Sofort, nach Vereinbarung.

Bei Interesse an einem Besuch steht Ihnen unser Wohnungsvermietungs-Service zur Verfügung: location-vd@spg.ch – 058 810 37 43





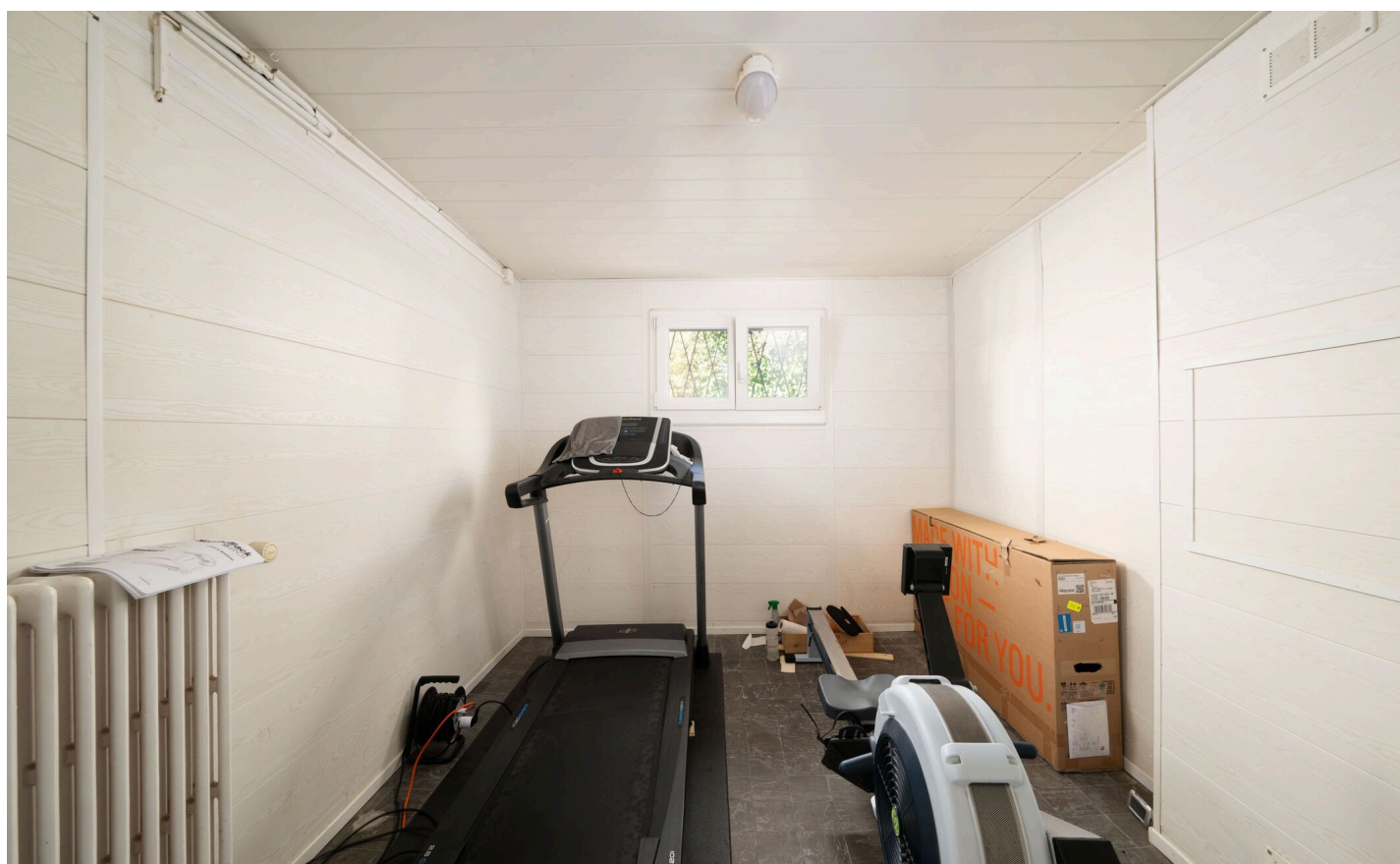
Bilder







Trotz sorgfältiger Prüfung übernehmen wir keine Verantwortung für die in dieser Datei enthaltenen Informationen. Das präsentierte Objekt wird mit den Nutzungsvorbehalten mitgeteilt - © SPG 2026 - Alle Rechte vorbehalten.

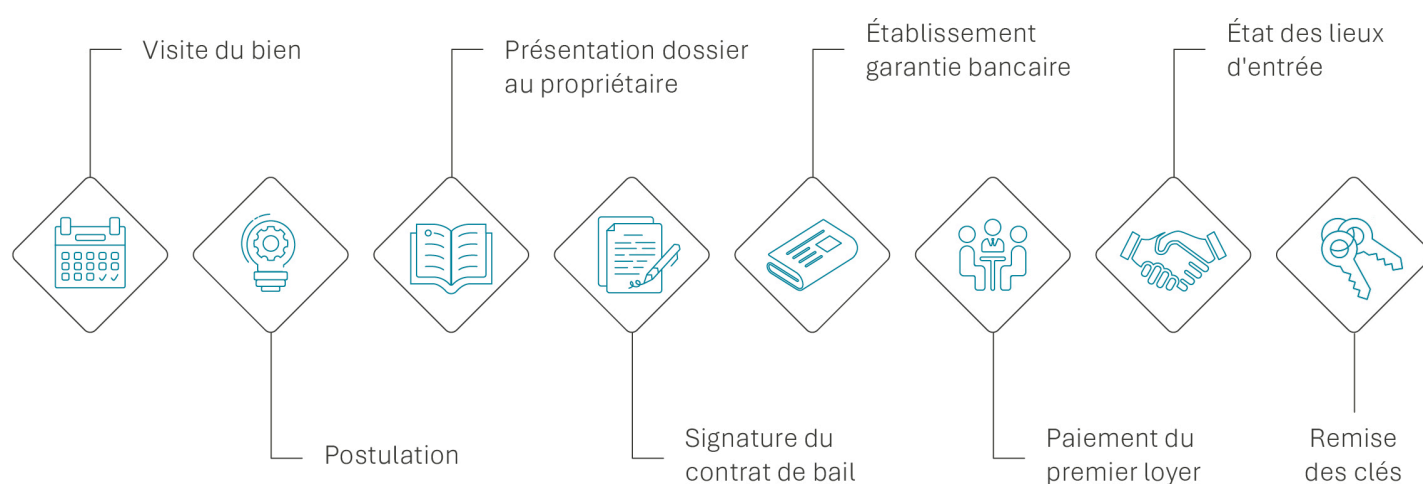


Trotz sorgfältiger Prüfung übernehmen wir keine Verantwortung für die in dieser Datei enthaltenen Informationen. Das präsentierte Objekt wird mit den Nutzungsvorbehalten mitgeteilt - © SPG 2026 - Alle Rechte vorbehalten.





Nächste schritte





Jennifer Aeby

T: +41 58 810 37 43

M: +41 79 123 52 45

Jennifer.Aeby@spg.ch

Société Privée de Gérance

Place de la Navigation 14

Postfach 1256

1001 Lausanne