



Vermiettdokumentation

Place de la Navigation 14

Postfach 1256

1001 Lausanne

spg.ch

GENÈVE-NYON-LAUSANNE

EXKLUSIVES ANGEBOT



5967745

Au coeur du village

1083 Mézières VD



Inhaltsverzeichnis



Technische daten	P. 3
Technische daten	P. 4
Bilder	P. 5
Nächste schritte	P. 11



Technische daten



5.5

Zimmer



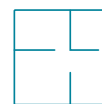
4

Schlafzimmer



2

Badezimmer



~ 150 m²

Wohnfläche



~ 750 m²

Grundstücksfläche



2

Aussenparkplätze



2022

Baujahr



Luft-Wasser-Wärmepumpe

Heizanlage



Süden, Osten

Ausrichtung

Mietzins : CHF 4'200.-/Monat

Anzahl Aussenparkplätze : inklusive



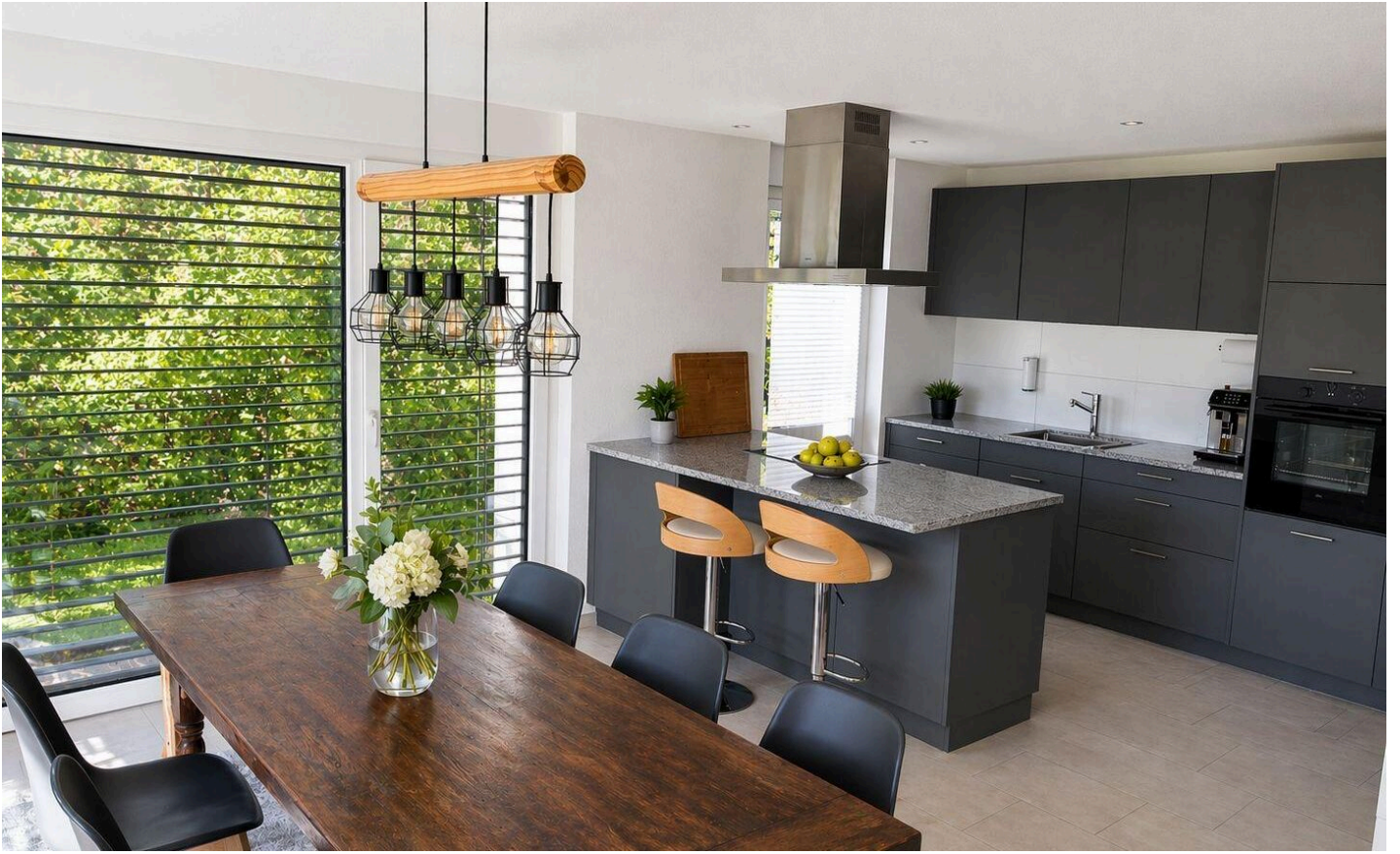
Technische daten

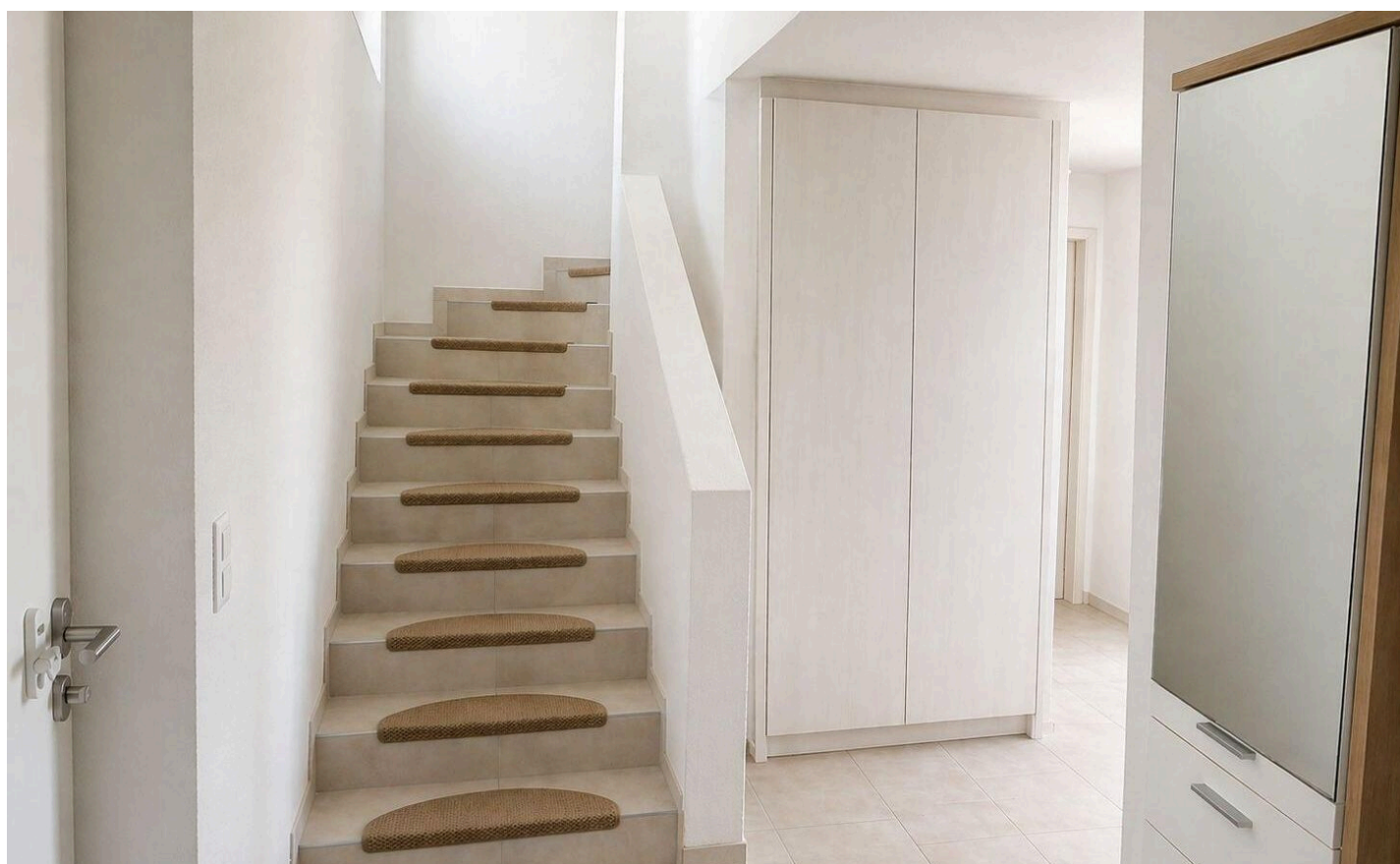
Typ	Einfamilienhaus	Anzahl Toiletten	3
Art der Küche	Möblierte Küche, Moderne Küche, Kochinsel	Zustand der Immobilie	Neuwertig

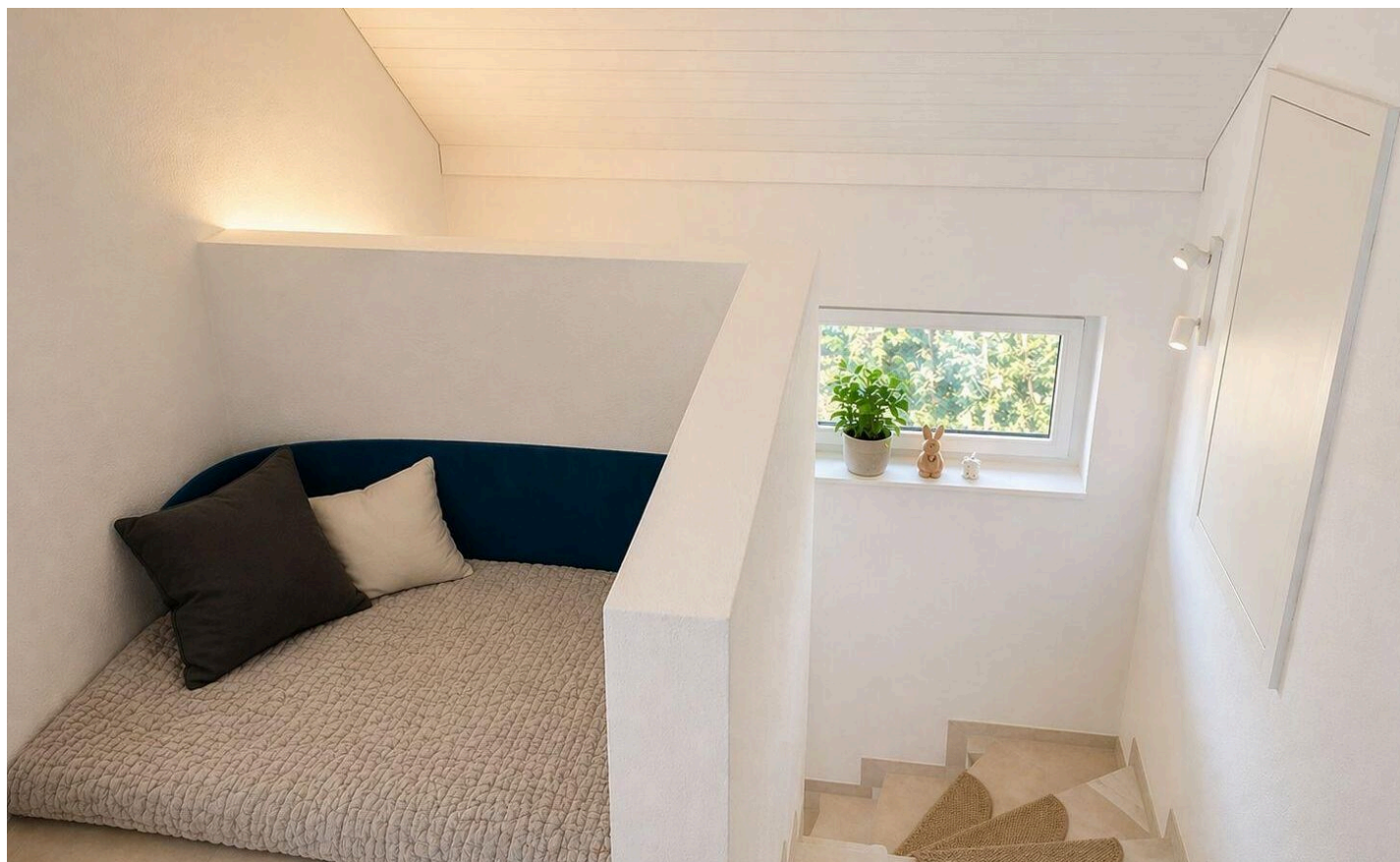


Bilder

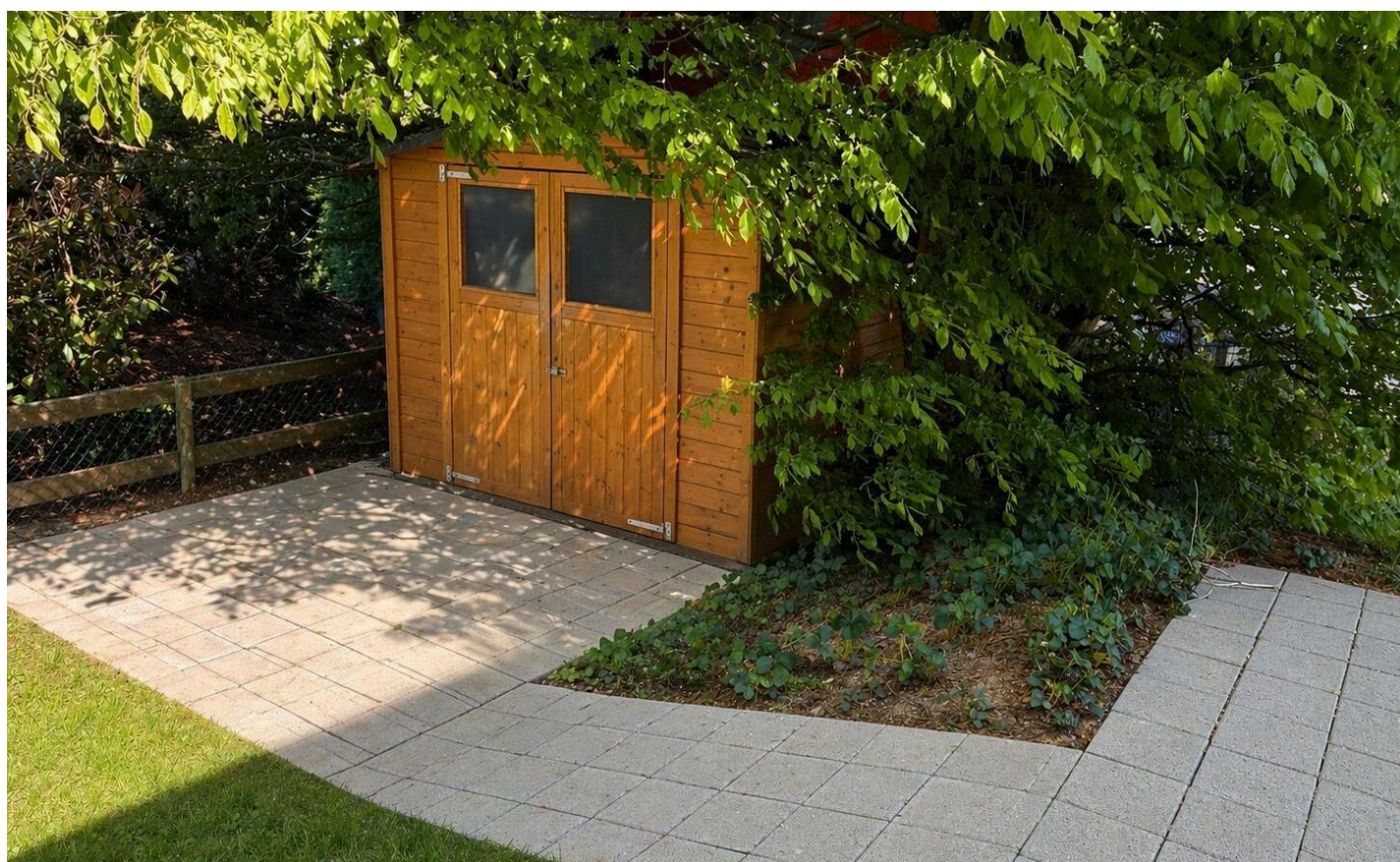






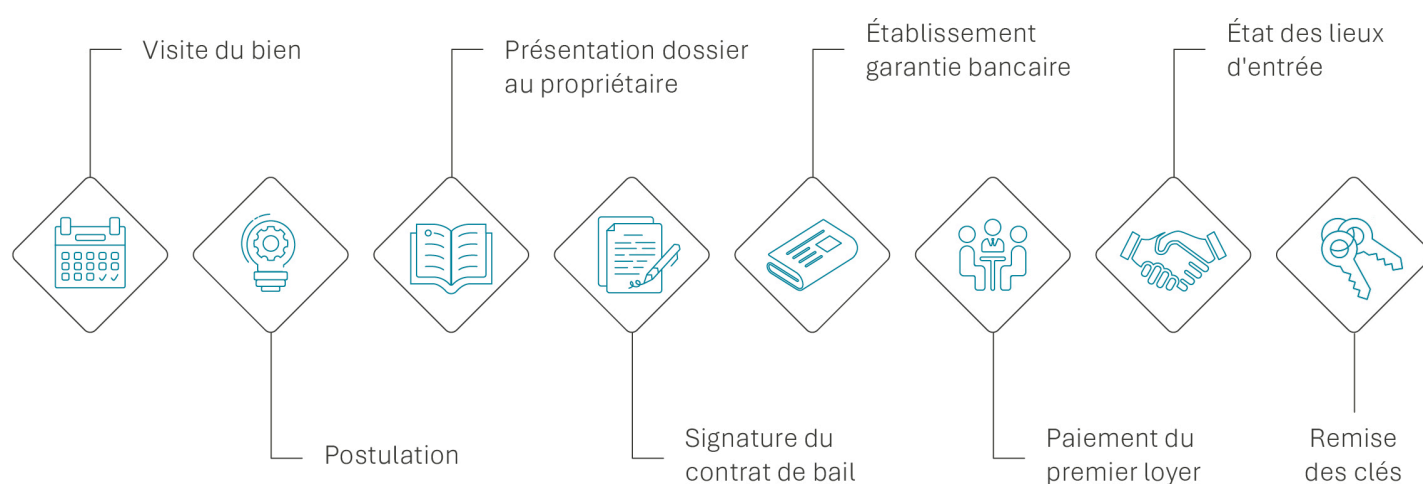








Nächste schritte





Jennifer Aeby

T: +41 58 810 37 43

M: +41 79 123 52 45

Jennifer.Aeby@spg.ch

Société Privée de Gérance

Place de la Navigation 14

Postfach 1256

1001 Lausanne