



EXKLUSIVES ANGEBOT



5978899

A deux pas de l'école primaire
1052 Le Mont-sur-Lausanne



Inhaltsverzeichnis



Technische daten	P. 3
Technische daten	P. 4
Bilder	P. 5
Nächste schritte	P. 13

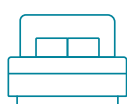


Technische daten



6.5

Zimmer



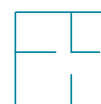
5

Schlafzimmer



3

Badezimmer



~ 210 m²

Wohnfläche



2020

Baujahr



Wärmepumpe

Heizanlage



Süden, Westen

Ausrichtung

Mietzins : CHF 7'300.-/Monat



Technische daten

Typ	Doppelhaus	Anzahl Toiletten	3
Art der Küche	Moderne Küche, Möblierte Küche	Zustand der Immobilie	Neuwertig

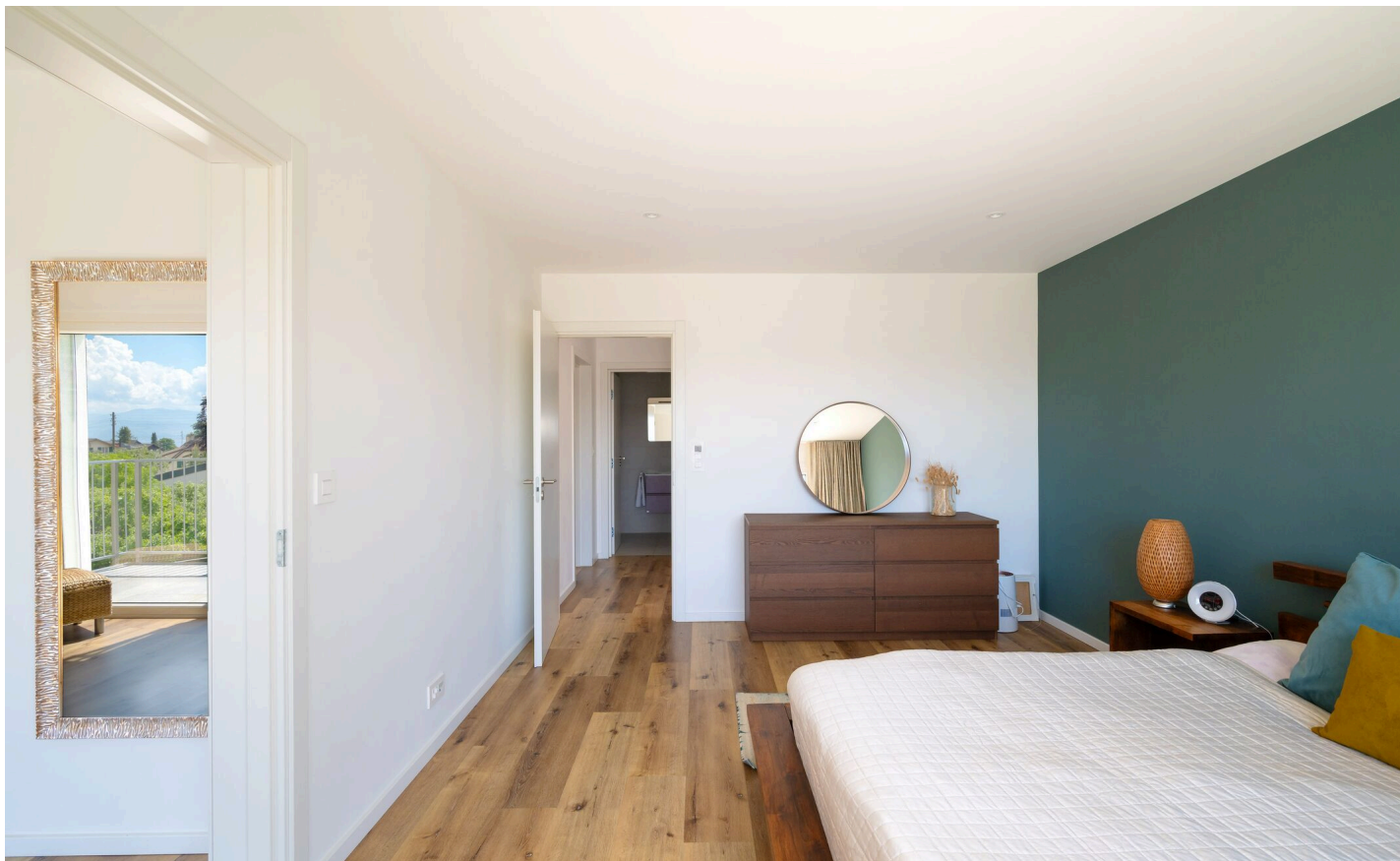


Bilder











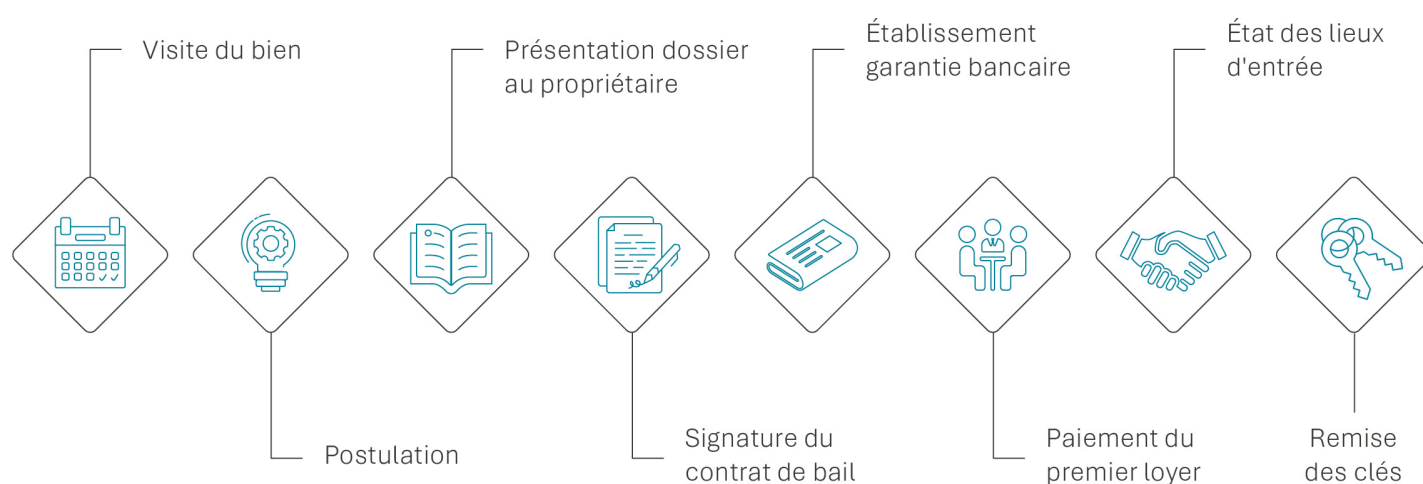








Nächste schritte





Jennifer Aeby

T: +41 58 810 37 43

M: +41 79 123 52 45

Jennifer.Aeby@spg.ch

Société Privée de Gérance

Place de la Navigation 14

Postfach 1256

1001 Lausanne