



FAVORIT



5488733

RUTH BÖSIGER 6, GENÈVE

CHF 550.-/m²/Jahr



Inhaltsverzeichnis



Technische daten	P. 3
Bilder	P. 4
Nächste schritte	P. 8
Notizen	P. 9



Technische daten



5 Jahr(e)
Vertragslaufzeit



**CHF 350.-/Monat (Nicht
enthalten)**
Nebenkosten



Unbestimmte Dauer
Mietvertragsart



01.01.2026
Verfügbarkeit



4. Stock
Etage



Nicht verfügbar
Parkplätze



Moderne Küche
Art der Küche



1
[!
object_field_local_open_s-
pace_sing!]

Preis/m²: CHF 550.-/m²/Jahr

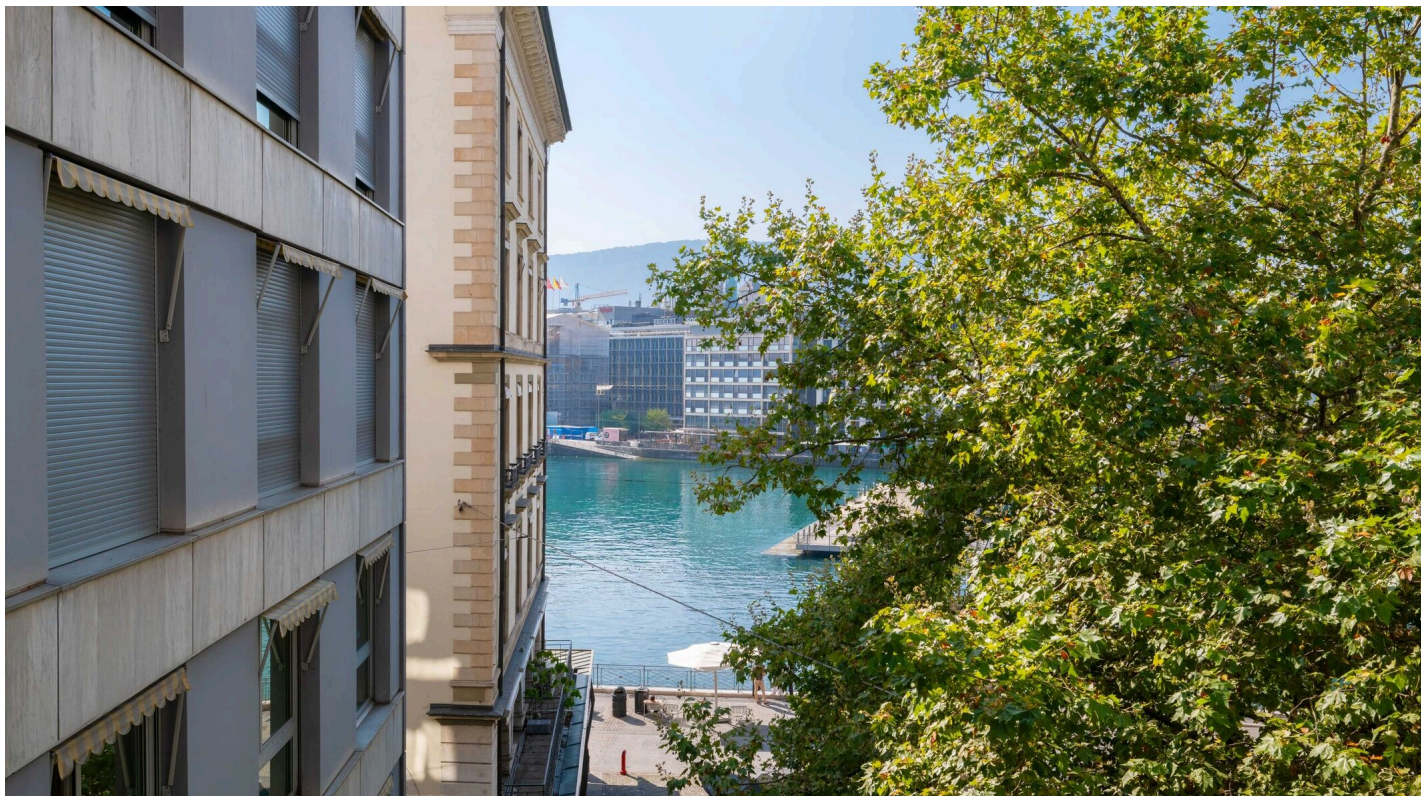
Preis Monat: CHF 10'640.-

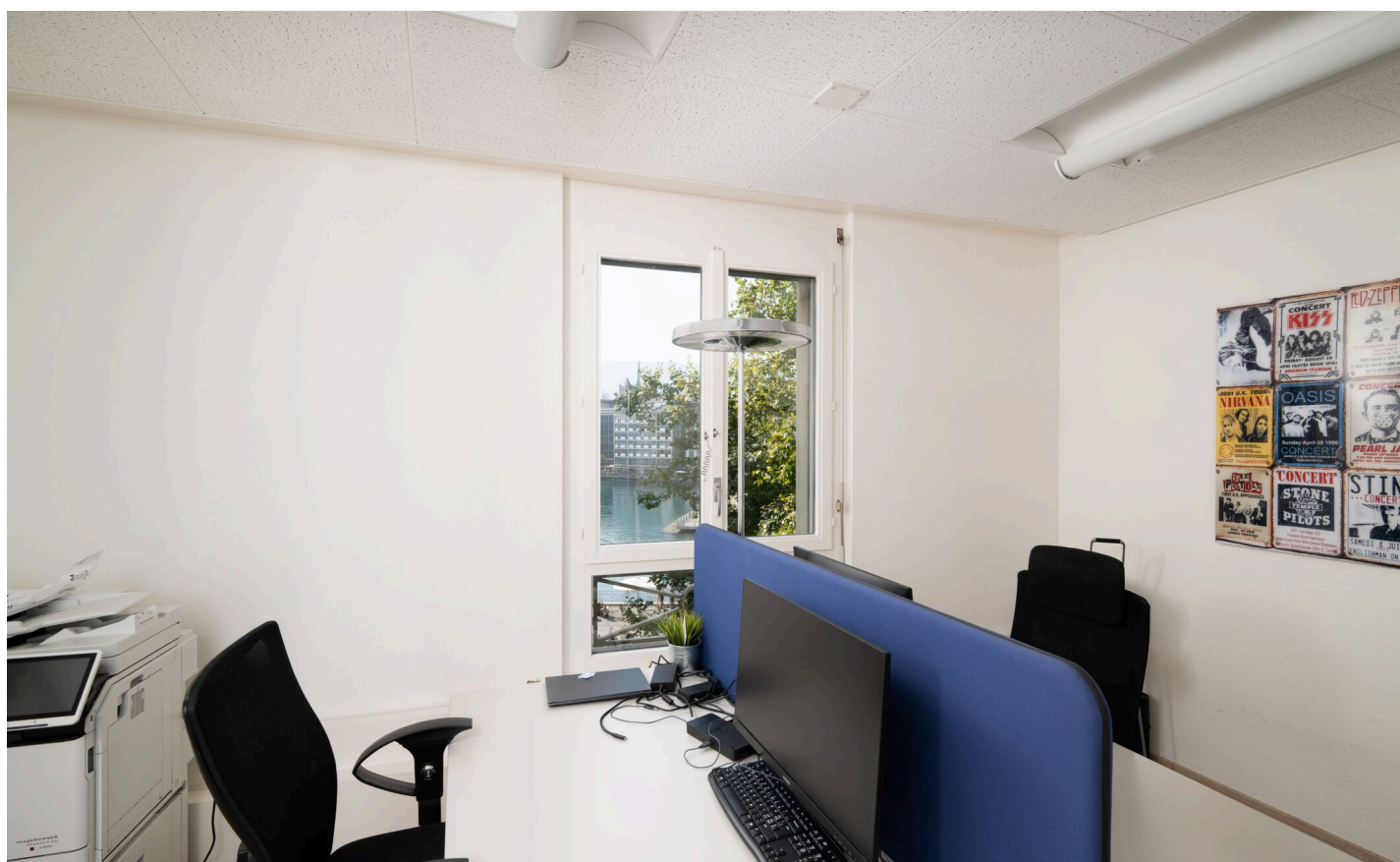
Preis Jahr: CHF 127'680.-

Nebenkosten: CHF 350.-/Monat



Bilder



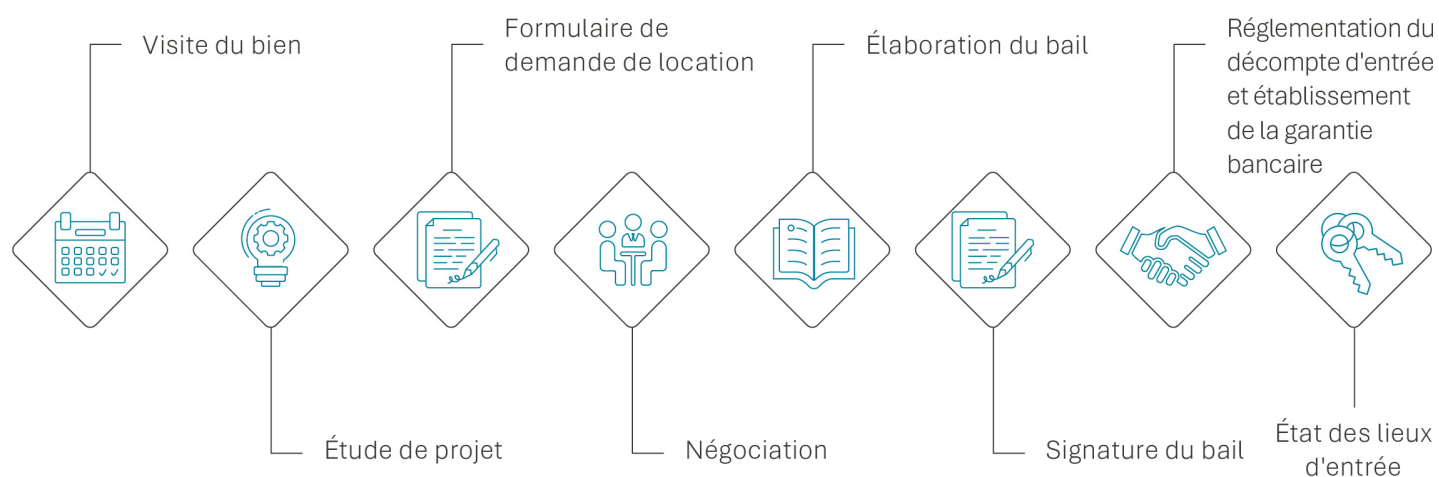








Nächste schritte





GEWERBLICHE VERMIETUNGSABTEILUNG

T: +41 58 810 31 70

locom@spg.ch

Société Privée de Gérance

Route de Chêne 36
1208 Genève 6